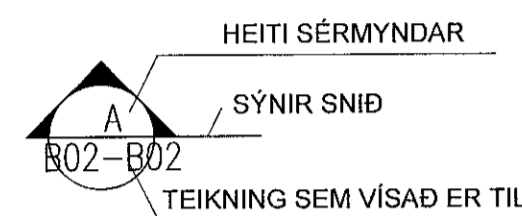
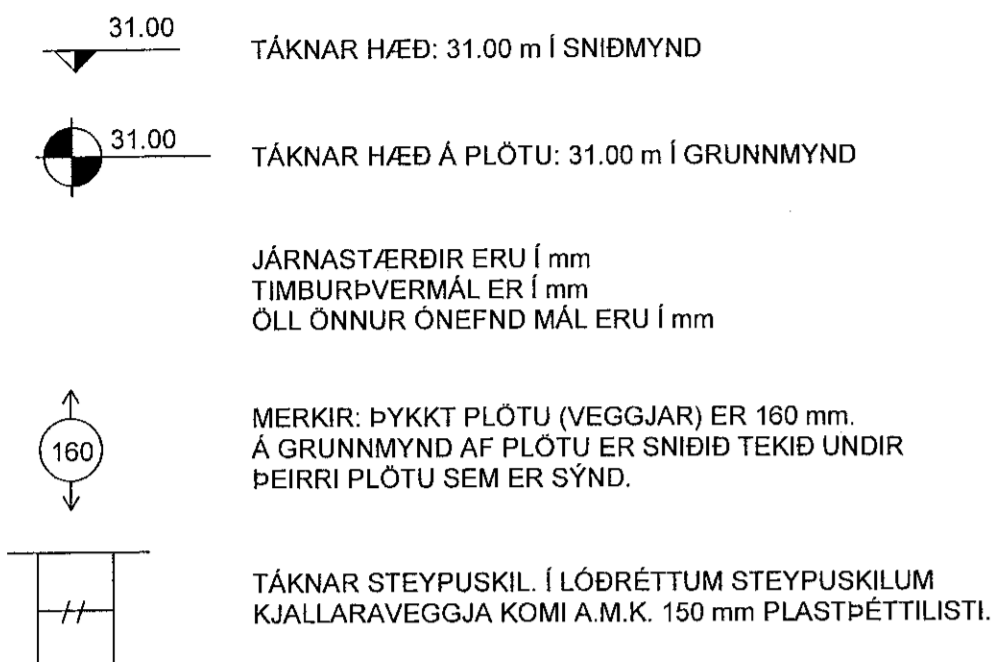


## ALMENNT



## STEINSTEYPA

ÖLL STEYPA ER SKV. FS ENV 206

GERÐ STEYPU KEMUR FRAM Í TÓFLU HÉR AÐ NEDAN  
OG Á VIÐKOMANDI TEIKNINGU

FJADURSTUÐULL STEYPU Í BERANDI PLOTUM  
SKAL VERA A.M.K. 30.000MPa, NEMA ANNAD  
SÉ TEKIÐ FRAM Á HVERRI GRUNNMYND FYRIR SIG.

BROTÐOLS-FLOKKAR STEYPU

BYGGINGARHLUTAR	BROTÐOLS-FLOKKUR	VEDRUNAR-POL	SIGMÁL (mm) F. ÍBLONDUN	LOFT
SÖKKLAR OG BOTNPLATA	C30	NEI	50-90	5-7%
VEGGIR OG PLOTUR	C30	NEI	50-90	5-7%
SÜLUR ÚTI	C35	JÁ	50-90	5-7%
STODVEGGIR	C30	JÁ	50-90	5-7%
PLATA BÍLAGEYMSLU	C35	JÁ	50-90	5-7%

VEDRUNAR-POLIN STEYPA, SÉRÁKVÆÐI

SEMENTSMAGN > 330kg/m<sup>3</sup>  
VATNSSEMENTSTALA v/s < 0,45  
ENDANLEGT LOFTINNIHALD > 5%  
FJARLEGGÐARSTUÐULL LOFTS < 0,25 mm

## ÁLAGSFORSENDUR / STAÐLAR

ÖRYGGISKERFI SKV. ÍST DS 409  
STEYPUVIRKI, ALMENNT SKV. ÍST14 OG EUROCODE 2  
STEYPUVIRKI, JARÐSK. SKV. EUROCODE 8  
STÁLVIKRI SKV. ÍST DS 412  
TIMBURVIRKI SKV. ÍST DS 413  
ÁLAG Á GRUNN SKV. ÍST DS 415  
SNJÓÁLAG,VINDÁLAG  
OG NOTÁLAG SKV. ÍST DS 409 OG 410  
JARÐSKJÁLFTAÁLAG SKV. EUROCODE 8

GRUNNGILDI ÁLAGS

ÍST 12 (3. ÚTGÁFA 2002-07-01)  
NOTÁLAG Á PLOTUR  
Gölpplotur í skrifstofuhúsi 3,5 KN/m<sup>2</sup> (milliveggir innifaldir)  
Loftplata yfir sal (bilastæði) 3,0 KN/m<sup>2</sup>  
Ásteyputag bilaplotu 60 mm  
LEYFT ÁLAG Á KLÖPP 1000 KN/m<sup>2</sup>  
LEYFT ÁLAG Á MÖHELLU 500 KN/m<sup>2</sup>

VINDÁLAG  
Grunngildi vindhraða 36 m/sek  
SNJÓÁLAG  
Grunngildi svæði 1 2,1 KN/m<sup>2</sup>  
Grunngildi svæði 2 3,0 KN/m<sup>2</sup>  
Gildi stuðulsins Ce 0,6  
Gildi stuðulsins Ct 1,0

## FYLLINGARPÚÐI

ÞJÖPPUNARKRÖFUR TIL FYLLINGAR UNDIR SÖKKLA ERU EFTIRFARANDI  
MALARFYLLING: E2 > 1200 E 2/E1 < 2,40  
HRAUNFYLLING: E2 > 1200 E 2/E1 < 2,40

## JÁRNALÖGN

UM BENDISTÁL OG JÁRNAVINNU ALMENNT GILDIR ÍST 10 NEMA ANNARS SÉ GETIÐ Á  
TEIKNINGUM EDA Í VERKLYSINGUM.

GERÐ OG MERKING JÁRNA

ALMENNT SKAL BENDISTÁL FULLNÆGJA KRÖFUM DS 13082

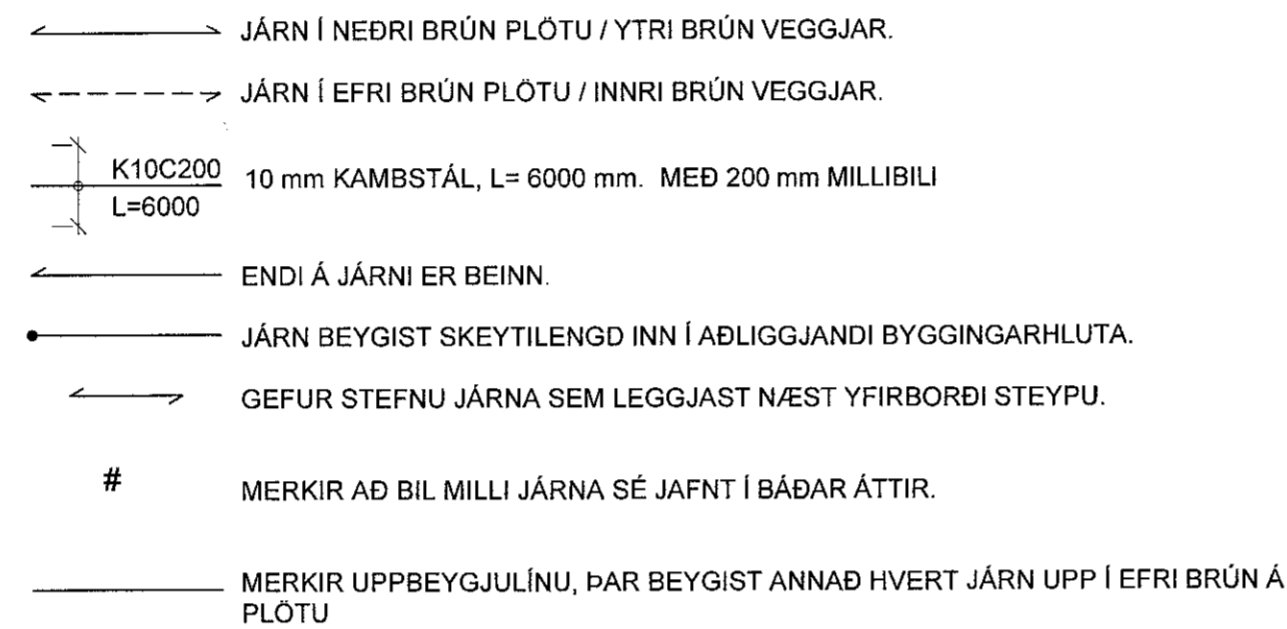
K: MERKIR KAMBSTÁL Ks500 MEÐ SKRÍDMÖRK  $f_{yk} > 500$  MPa, MIÐAD VIÐ  
0.1% VIKMÖRK.

Ks: MERKIR KAMBSTÁL SUDUSTÁL Ks500 MEÐ SKRÍDMÖRK  $f_{yk} > 500$  MPa, MIÐAD  
VIÐ 0.1% VIKMÖRK.

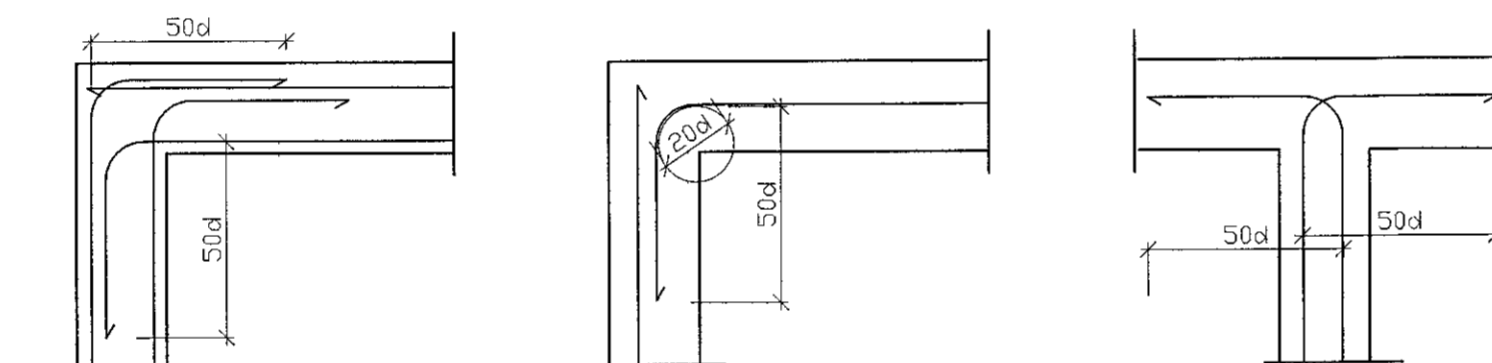
R: MERKIR SLÉTT STÁL Fe 360 (ST 37) MEÐ SKRÍDMÖRK  $f_{yk} > 240$  MPa, MIÐAD  
VIÐ 0.1% VIKMÖRK.

BENDINET SKAL FULLNÆGJA KRÖFUM DS 13082

C189: MERKIR BENDINET MEÐ SKRÍDMÖRK  $f_{yk} > 500$  MPa, MIÐAD VIÐ 0.1% VIKMÖRK,  
OG ÞVERSNÍÐSFLATARMÁL = 189 mm<sup>2</sup>.



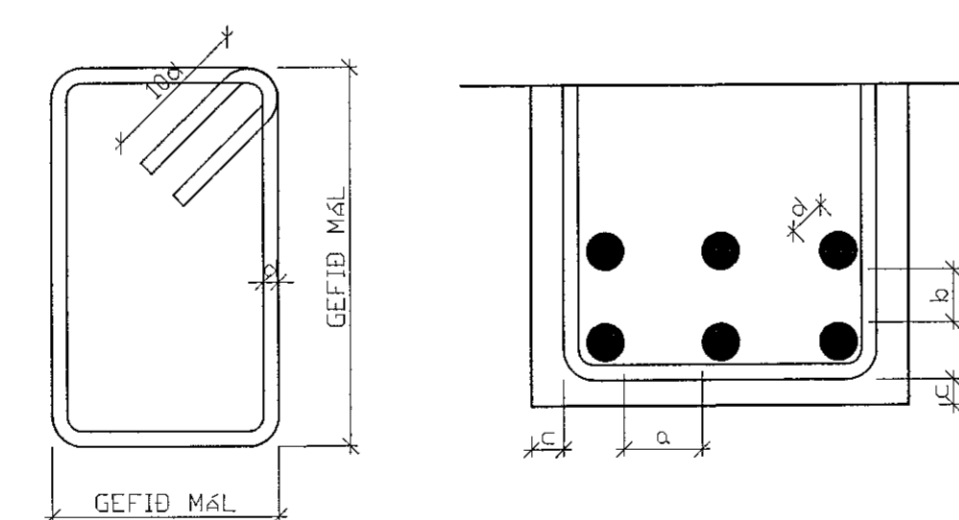
TENGING JÁRNAGRINDA NEMA ANNAD SÉ TEKIÐ FRAM Á TEIKNINGUM.  
d ER ÞVERMÁL JÁRNA.



BIL MILLI JÁRNA / STEYPUHULA

LYKKJUR:

Í LYKKJUR SKAL NOTA  
R-STÁL EDA Ks-STÁL  
(SUDUH/EFT KAMBSTÁL)



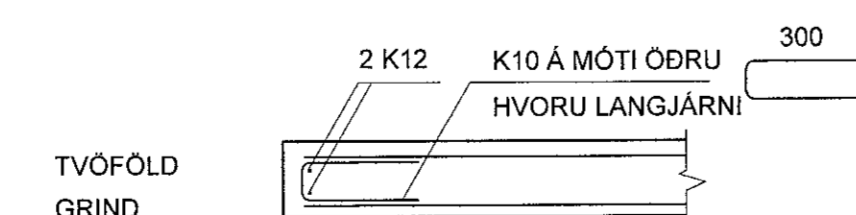
VARÐANDI BIL MILLI JÁRNA / STEYPUHULU

$a \geq 2d$   
 $D_{max} + 10$  mm  
 $b > 1.5d$   
20 mm

VEGGENDAR

ALLIR VEGGENDAR SEM EKKI ERU MERKTIR  
SÉRSTAKLEGA SKULU BENTIR Á ÞENNAH HÁTT:

TÁKNAR 2 K12 Í VEGGENDA

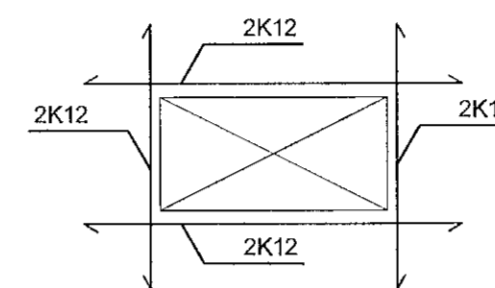


## SKEYTILENGD JÁRNA

SÉ EKKI ANNAD TEKIÐ FRAM SKULU JÁRN ÆTÍÐ FEST SKEYTILENGD INN Í AÐLIGGJANDI  
BYGGINGARHLUTA. Í BITUM OG PLOTUM SKAL EKKI SKEYTA MEIRA EN ÞRÍJA HVERT JÁRN Í  
SAMA ÞVERSNÍÐI OG ABEINS FJÓRÐA HVERT JÁRN Í VEGGJUM NEMA ANNAD SÉ SÝNT Á  
TEIKNINGUM. SKEYTILENGD VIÐ VÍXLLAGNINGU KAMBSTÁLS SKAL VERA 40d (d =  
ÞVERMÁL STANGAR)

ÞVERMÁL STANGAR í mm	8	10	12	16	20	25
SKEYTILENGD í mm	320	400	480	640	800	1000

SÉ ANNAD EKKI TEKIÐ FRAM SKAL LEGGJA 2K12 Í KRINGUM GÓT, DYRA-OG  
GLUGGAOP ER NÁI 50 cm ÚT FYRIR OPIÐ.



SKEYTING BENDINETA

ALMENNT GILDIR AÐ STEYPUHULAN (c) SKAL FULLNÆGJA EFTIRFARANDI  
KRÖFUM NEMA ANNAD SÉ TEKIÐ FRAM Á TEIKNINGUM EDA Í VERKLYSINGU.

30 mm Í VEGGJUM UTANDYRA  
25 mm Í INNVEGGJUM  
30 mm Í SÜLUM ÚTI  
25 mm Í SÜLUM INNI  
15 mm Í LOFTPLOTUM INNI (15<cs<25)

30 mm Í LOFTPLOTUM ÚTI  
30 mm Í BITUM ÚTI  
25 mm Í BITUM INNI  
40 mm Í SÖKKLUM  
90 mm ÞAR SEM STEYPT ER BEINT Á KLÖPP

YFIRHVEÐ.  
BITA OG PLOTUMÓT SKULU HAVA YFIRHVEÐ 100 AF FJARLEGGÐ MILLI  
FASTRÁ PUNKTA.

## TRÉVERK

GÆÐAFLOKKUR LÍMTRÉS ER L 40.  
AÐRIR BURÐARVIÐIR ERU ÚR K-18 EDA BETRA  
ALLIR FESTHLUTIR ÚR JÁRNI SKULU HEITGALVAN-  
HÚÐADIR, NEMA ANNARS SÉ GETIÐ

ÞAR SEM TRÉ LEGGST AÐ STEINSTEYPU, KOMI  
ASFALTPAPPI MILLI TRÉS OG STEINS

FÚAVERJA SKAL SPERRUENDA OG ÞÁ HLUTA TRÉS,  
SEM STEYPAST INN EDA LEGGJAST AÐ STEYPU, MEÐ  
C-TOX EDA SAMBÆRILEGU EFNÍ, TVÆR UMFERÐIR  
N - TÁKNAR VENJULEGA SLÉTTA NAGLA

K - TÁKNAR KAMBSAUM, BMF

M16 - TÁKNAR BOLTA MEÐ ÞVEMÁL 16 mm

T16/120 - TÁKNAR TRÉSKRÜFU

MEÐ ÞVERMÁL 16 mm OG LENGÐ 120 mm

NAGLASTÆRÐ a/b TÁKNAR NAGLA MEÐ ÞVERMÁL

0,1 x a mm OG LENGÐ b mm

UNDIR BOLTAHAUSA OG RÆR, SEM HERÐAST AÐ TRÉ,  
KOMI SKIFUR MEÐ KANTLENGD 3 x d OG ÞYKKT 0,3 x d

## STÁLVIKRI

EFNISGÆÐI:

EFTIRFARANDI GILDIR, NEMA ANNAD

KOMI FRAM Á TEIKNINGUM:

STÁLVIKRI SKV. EN 10025

ALLT STÁL ER Fe 360 (S235)

BOLTAR SKV. DIN 931 8.8

SKINNUR UNDIR RÆR SKV. DIN 126C

RÆR SKV. DIN 934 - 8

BOLTAR, RÆR OG SKINNUR

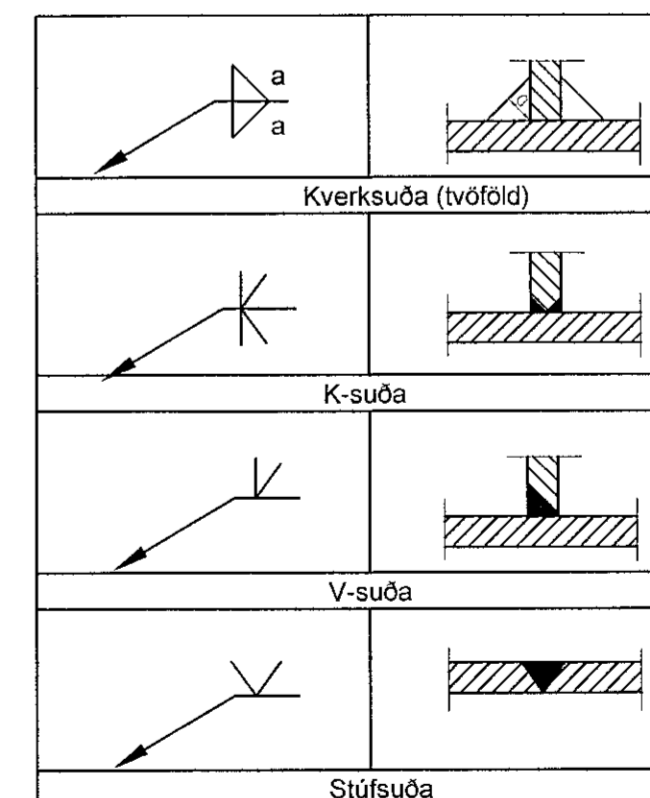
SKULU VERA HEITGALVANHÚÐUÐ

UM YFIRBORDSMEDHÖNDLUN STÁLVIKIS ER  
VISAÐ Í VERKLYSINGU.

ÞEIR EINIR MEGA FRAMKVÆMA SUDUVINNU,  
SEM HAVA TIL ÞESS TILSKILIN RÉTTINDI FRÁ  
IÐNTÆKNISTOFNUN ÍSLANDS.

MINNSTA LEYFILEGA KVERKSUDA ER 4 mm  
OG SUDUEFNI SKAL VERA A.M.K. JAFNGOTT  
OG EFNÍ ÞESS STÁLS SEM VERIÐ ER AÐ  
SJIÐA SAMAN, BÆÐI HVAD VARDAR STYRK  
OG SEIGLU.  
Suður og samsetningar eru skv. EC3

SUBUTÁKN.



Verfræðistofa Ivars Haukssonar ehf.

Stúmúli 13, 108 Reykjavík  
Sími: 695-4337  
e-mail: ivar@vha.is  
www.vha.is  
Kennitala: 540212-2790

Hannað H.Á. Teiknað H.Á. Samþykkt: *Ivar Hauksson*  
Kennitala 110383-5339

VÍKURGATA 11B  
HAFNARFIRÐI  
BURÐARVIKRI  
ALMENNAR SKÝRINGAR

Mkv. Teikn. nr. 2-0.0 Verk nr. 22-070

Aritun samþykkingarhönnuðar / hönnunarsjóra: *Ivar Hauksson* Útgáfu Daga: NOV.22