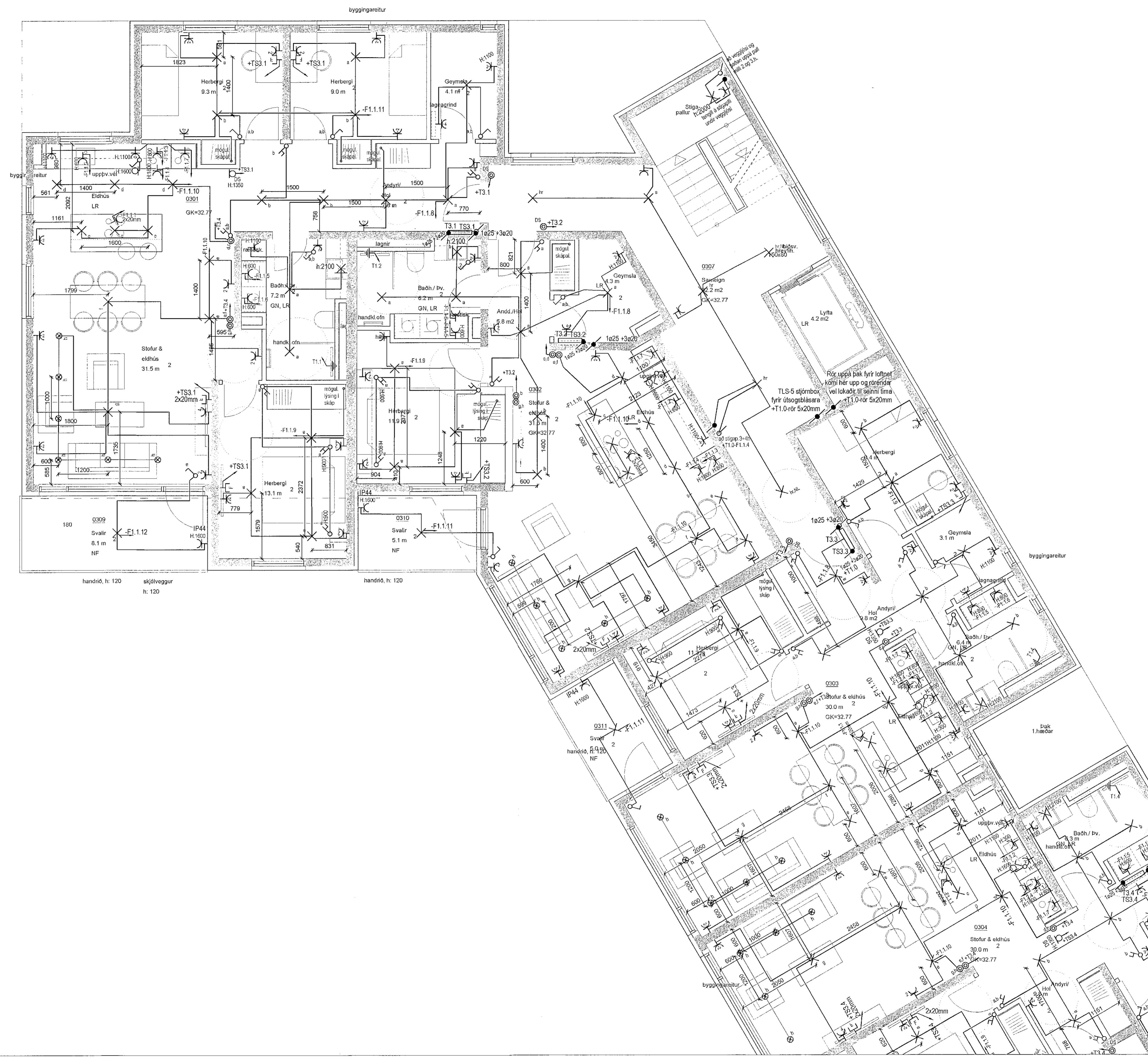


ÚTG.	DAGS	ÚTGAUFERILL	HANNAÐ TILVIK YFRIR
---	---	---	---
---	---	---	---
---	---	---	---
---	---	---	---
---	---	---	---
---	---	---	---
---	---	---	---
---	---	---	---
---	---	---	---
---	---	---	---



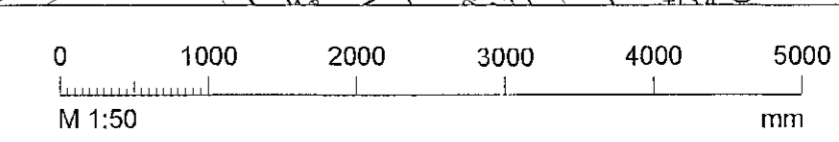
- SKÝRINGAR
- Hreyfiskynjari
 - Vöveruskynjari
 - Tenglar og rafi - H:1100 mm
 - Tvöfaldur tengill H: altíð 200 nema annað komi fram
 - Einfaldur tengill H: altíð 200 nema annað komi fram
 - Veggdós
 - Tengidós inn/utanátt
 - Loftfjós með innb. hreyfiskynjara og neyðarljósi
 - Loftfjós
 - Einfaldur rafi
 - Samröfi (rafi sem vikar með öðrum efts rafa á sömu ljósi)
 - Þrjárstafi t.d. dímma í toftu
 - Dimmur í dós, þrjárstafur eða snúnings
 - F1.0TS1.0 Rafmagnstafur/ smáþennutafli
 - Dós fyrir loftnet (ekki dregið í)
 - Dós fyrir síma (ekki dregið í)
 - Dýrasími
 - Símsímtengill
 - Loftnetstengill
 - Jarðtenging sturtu
 - Rakapétur tengill ul./innf. IP44
 - Rör upp á næstu hæð
 - Rör niður á næstu hæð
 - Rör gegnum hæð
 - Að rafmagnstöllu eða tengikassa
 - T1.4-F1.9 Að rafmagnstöllu T1.4 frá á grein -F1.6
 - Rörakngn í gólf

TESLA ehf
Rafagna- og lýsingarhönnun
Svanbjörn Einarsson, kt.190265-3339
698-2624, svanbjorn@teslaehf.is

Fjölþýlishús
Nónhamar 2

Rafkerfi
3. hæð raflagnir, ljós og tenglar
norður hluti

TEKNIÖMÜR	BLAÐSTAFUR	HANNAÐ	SVE
2021.05.26	A1	TEKNAÐ	SVE
03_40_02		YFIRFARAÐ	SVE
DAGS	MÆLIKVAFI	ÚTGÁFA	
2021.11.01	1:50	A	



Dagteking aðlagðadátta: 28.04.2020
Hönnuður: Svanbjörn Einarsson kt.190265-3339
Hönnunarsíti:

I:\tekni\skýringar\2021\03_26_nónhamar_2_fjölþýlishús\3_hæð\raflagnir\01_40_Alfmennar raflagnir.dwg