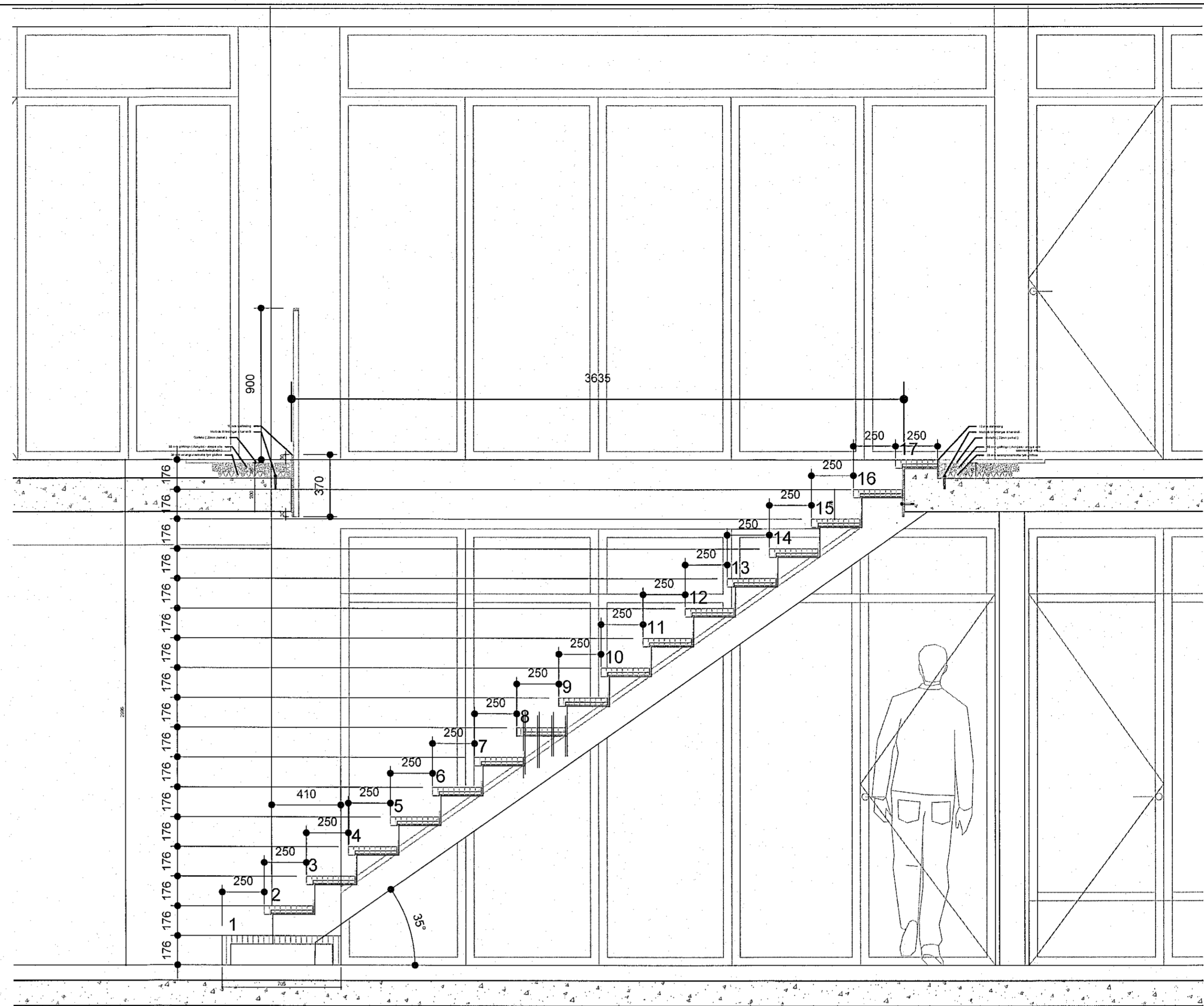
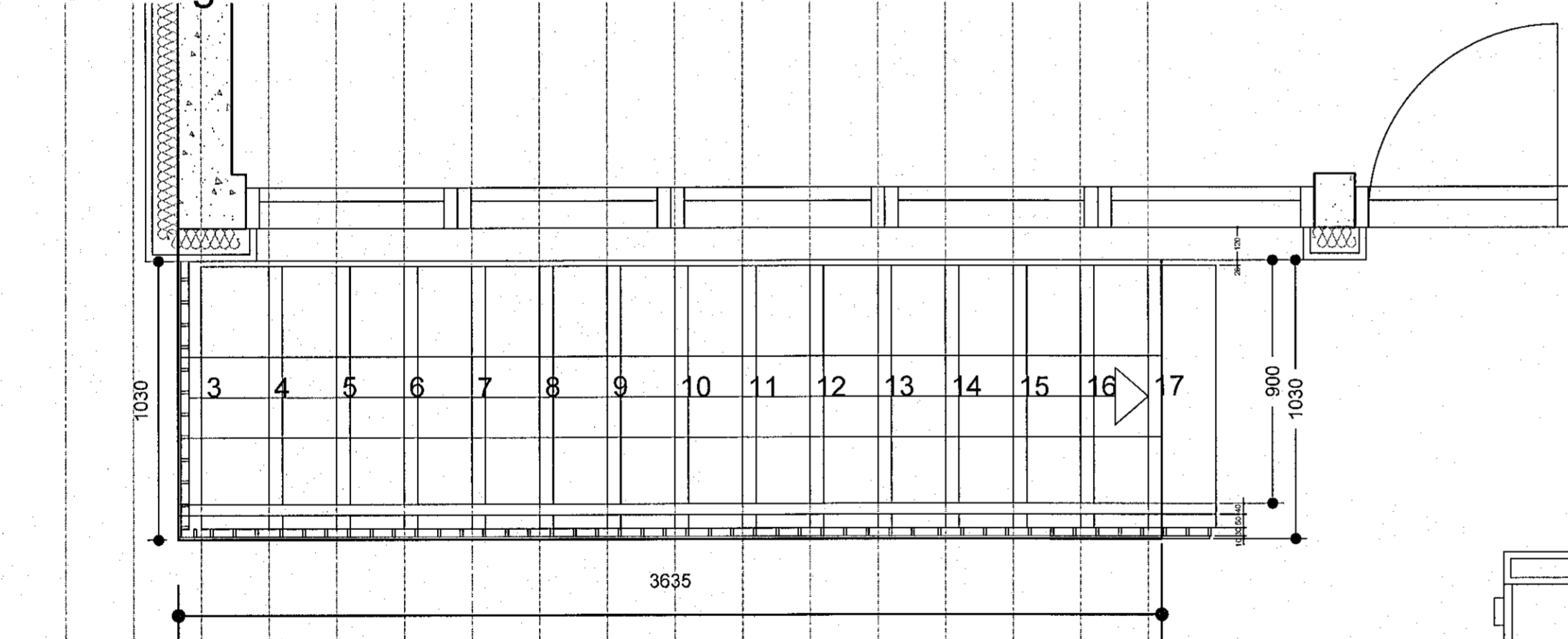


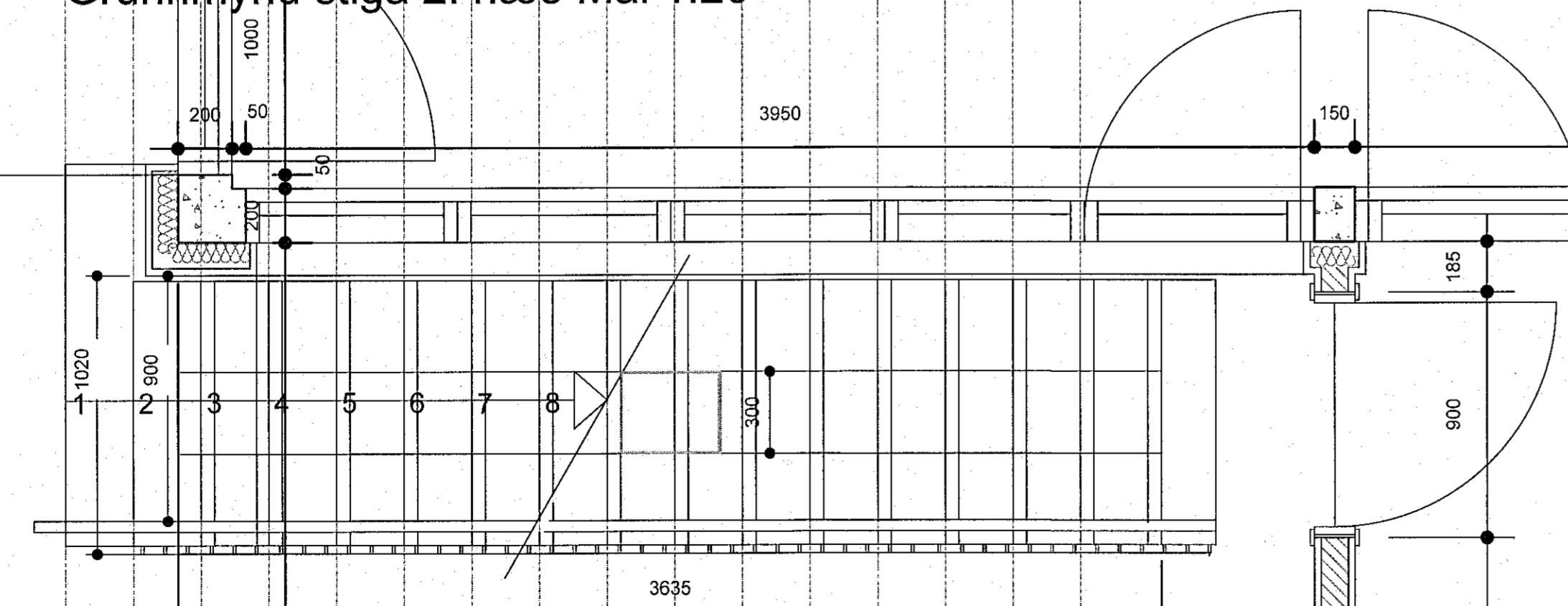
Útlit stiga Mál 1:20



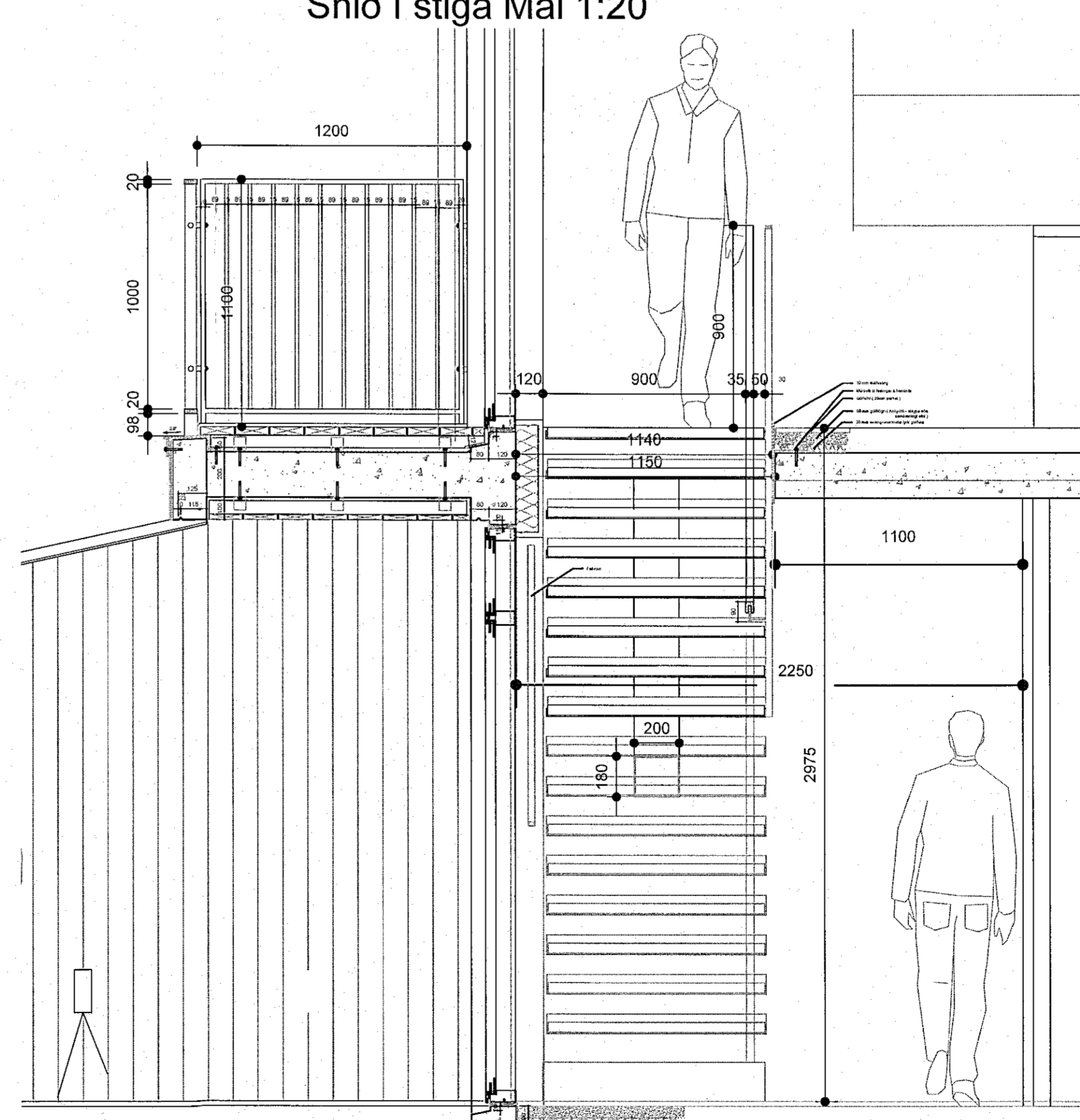
Snið í stiga Mál 1:20



Grunnmynd stiga 2. hæð Mál 1:20



Grunnmynd stiga 1. hæð Mál 1:20



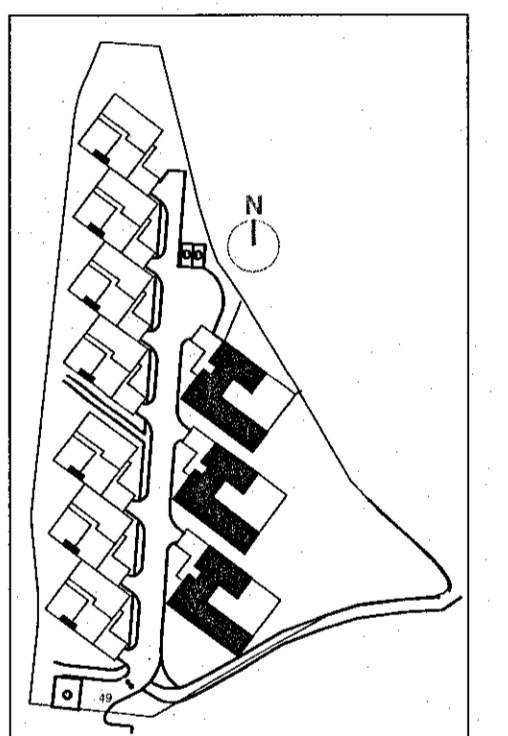
Snið í stiga Mál 1:20

Efni:
Stigakjálkinn skal smíða úr flatstáli 5mm þykku, kjálkana skal forma eins og sést á teikningunum, heilsjóða skal samskeiti og slípa. Stigaróppur skal sníða úr 5 - 10mm stáli og forma eins og sést á teikningunum. Skúffur skal heilsjóða við stigakjálkann að neðan.

Þrep og pallar:
Þrep skulu vera smíðuð úr 50mm gegnheilum harðvið. Að neðan skal þynna þreppum 5mm að tröppunefinu 40mm (þykkt á stálskússunni) Líma skal harðviðarþreppin við stálskúffurnar sjá deili. Skriðvörn: Við brún þrepa og stigapalla skal fræsa rauf fyrir harðan gúmlista sem líma skal í raufina.

Handrið:
Handrið skal smíða úr 10x30mm flatstáli, rimlana skal heilsjóða við stálskúffur á staðnum og slípa einnig við flatstálið á plötubrúnum, bil á milli rimla má ekki vara meira en 89mm. Handlistafestingar skal sníða úr 50x10x10 smíðastáli með ásoðnu prófilstáli 10x10 smíðastáli skal sjóða við 5 hvernhandriðstein á 150x10x10 teinin skal sjóða 70x10 prófilstál sem er burður fyrir handlistann sem verður smíðaður úr harðvið (sjá deili). Viðarhandlista skla forma eins og teikningin sýnir úr harðvið og líma við prófilstálið. Allar súður skal slípa áður en grunnað er einnig skal hreynsa alla olíu af stálinu.

Yfirborðsmeðhöndlun:
Grunna skla allt stál með grunnmálingu og lakka með tveimur umferðum af svörtu möttu lakki, koma skal í veg fyrir að ryk festist í mállingunni. Handlista og þrep úr harðvið skal lakka með möttu tveggja þátta lakki, grunna og tver umferðir.



Skýringarmynd

DÖKKUNARSTÖÐ:		
---	---	---
---	---	---
---	---	---
---	---	---
---	---	---
---	---	---

BYGGINGAR			
VERUJÖRN	Hjallabraut		
	Ráðhús		
VERUJÖRN	Verkeigning		
	Stigateikning		

MÁLFRÁÐ	MATHILLI	DAGR.
1.2021	01.02.03	18.08.2022
HANNAÐ	SB	YFIRFAR:
BS	SB	BS
VERUJÖRN	VERUJÖRN	GJAFARBEYGI
21.02.23	A - 2.15	A