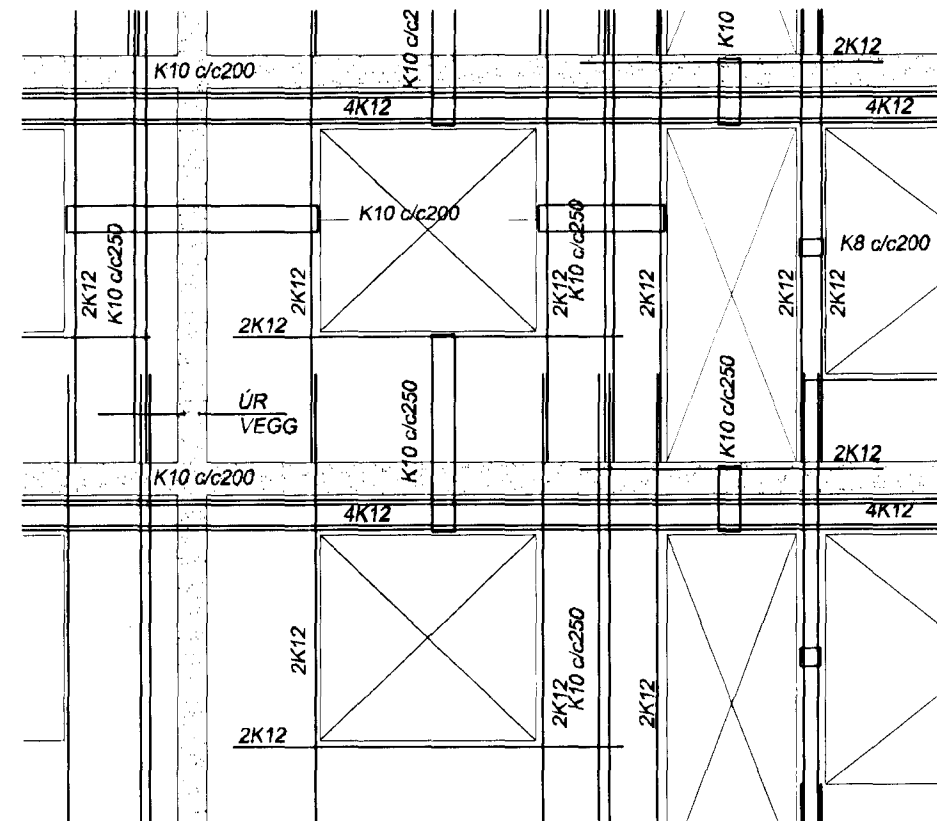
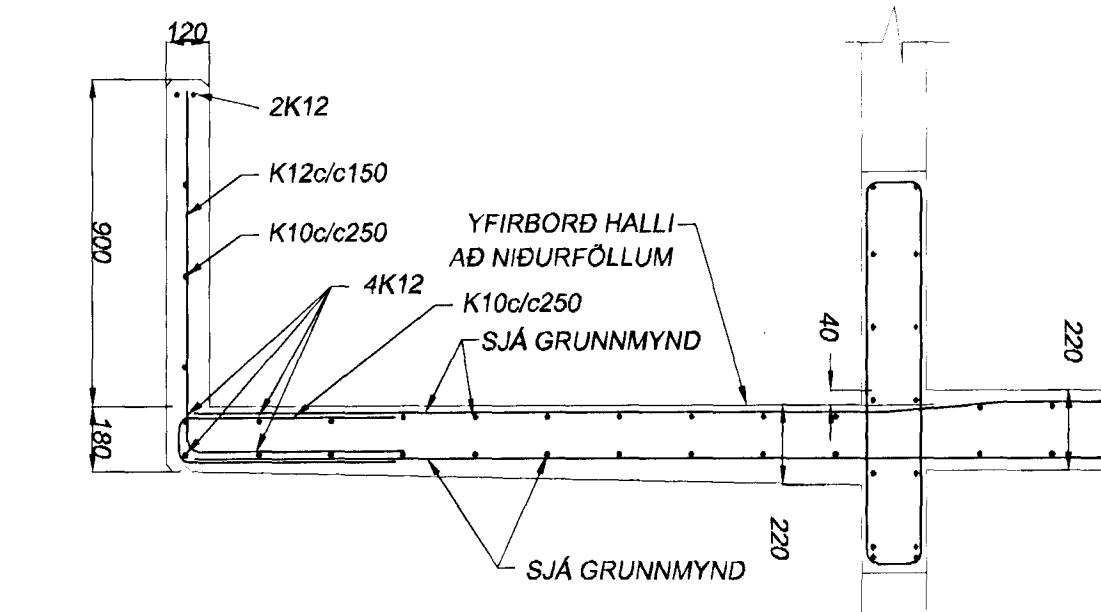


BENDING VEGGJA

ALMENNT UM BENDINGU:
 NEDURBRUNN PLÖTU; LAGMARK #K10c/c200,
 EFRIBRUNN PLÖTU; LAGMARK #K10c/c250
 VEGGIR ERU BENTIR Í BÄÐUM BRÜNUM.
 LÖÐRETT; LAGMARK K10c/c250
 LÄRETT; LAGMARK K10c/c200
 ÞETTA GILDIR NEMA ANNAÐ SE TEKIÐ FRAM.
 ÁTILHÁÐ:
 SKOÐIÐ LAGNAEININGAR VEGNA
 INNSTEYPRTRA LAGNA

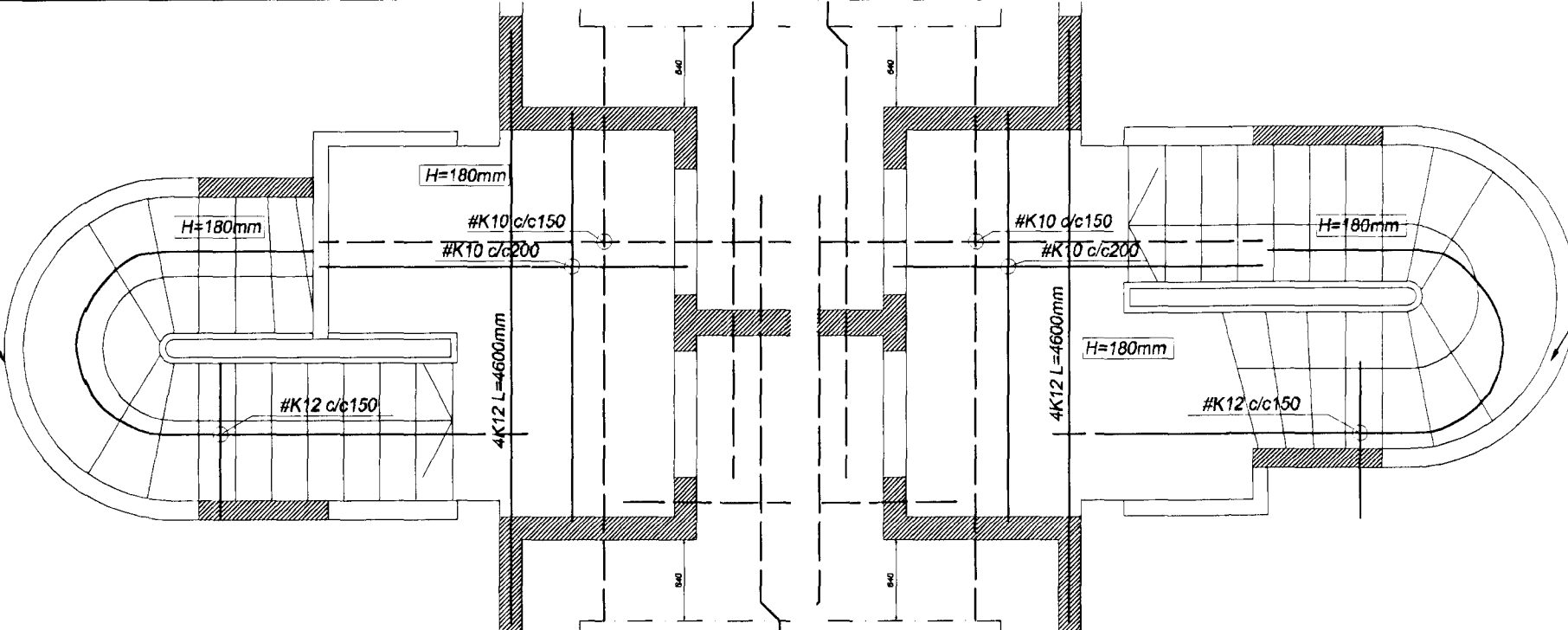
SNID / SVALIR, 1:20



BENDING STIGA TIL VINSTRI

BENDING STIGAVEGGJA
 ER #K10c/c200 Í BÄÐUM
 BRÜNUM OG SKEYTIST
 INN Í FÓT OG STIGAPALLA.

BENDING STIGA TIL HÆGRI



BENDING STIGAVEGGJA
 ER #K10c/c200 Í BÄÐUM
 BRÜNUM OG SKEYTIST
 INN Í FÓT OG STIGAPALLA.

ATHUGASEMD:
 VARDANDI MÁLSETNINGAR SJÁ TEIKNAR ARKITEKTS.

Frjálik Ólafsson - Verkfræðingur
 Reykjavík 14, 112 - RA
 Net: frjol@olafsson.is
 Kennitala: 240753-2439, Sími: 896-5548

Tækniþjónusta			
Ragnars G. Gunnarssonar			
Stofnunar 11 200 Klaustrar Hafnarfjörður 2013.01.10	Stofnunar 11 200 Klaustrar Hafnarfjörður 2013.01.10	Stofnunar 11 200 Klaustrar Hafnarfjörður 2013.01.10	Stofnunar 11 200 Klaustrar Hafnarfjörður 2013.01.10
RGG-FÓ	FÓ-RGG	FÓ-RGG	RGG-FÓ
2013.01.10	1:50	1:50	1:50

Bjarkavellir 1A - Hafnarfjörður
 BURDARPÖL - PLATA YFIR 2. HÆÐ
 GRUNNMYND
 SNID

VERÐNÚMUR	BLAÐ	ÚTGAFA
201207-50	B20-12	