

BURÐARVIRKI, ALMENNAR REGLUR.

1. STAÐLAR OG ÁLAG

IST EN 1991 EUROCODE 1 : ÁLAGSFORSENDUR VIÐ HÖNNUN MANNVIRKJA
 IST EN 1998 EUROCODE 8 : JARBSKJÁLFTAR, ÁLAG OG HÖNNUNARREGLUR.
 IST EN 1991 EUROCODE 1 : ÖRYGGI OG ÁLAG
 IST EN 1992 EUROCODE 2 : STEINSTEYPUVIRKI
 IST EN 1993 EUROCODE 3 : STÁLVIKRI
 IST EN 1995 EUROCODE 5 : TIMBURVIRKI
 IST EN 1997 EUROCODE 7 : GRUNDUN

GRUNNGILDI SNIÓÁLAGS S_x : 2,1 KN/m²
 GRUNNGILDI VINDÁLAGS : 1,60 KN/m²
 NOTÁLAG FYRIR GÓLF : 2,0 KN/m² / FLÓTTALEIDIR 3,0 KN/m²
 NOTÁLAG FYRIR STIGA : 3,0 KN/m²
 NOTÁLAG FYRIR SVALIR : 4,0 KN/m²
 NOTÁLAG FYRIR ÞAKPLÖTU : 1,0 KN/m²
 LÉTTIR SKILVEGGIR : 1,5 KN/m²

2. STEINSTEYPA

ÖLL VINNA OG EFTIRFARANDI ÍST 10 OG BYGGINGARREGLUGERÐ.

2.1 BROTPÓLSFLOKKUN

BROTPÓLSFLOKKUR STEYNSTEYPU SEM NAUÐSYNLEGUR ER Í HVERJUM BYGGINGAHLUTA ER TILGREINDUR UNDIR 4.1 STEYPA. BROTPÓLSFLOKKARNIR ERU SKILGREINDIR Í IST 10 OG TÁKNADIR C-8 TIL C-45, ÞAR SEM TALAN TÁKNAR BROTPÓL 15*30 cm SÍVALING.

2.2 SAMSETNING

FYLLIFNI STEYPUNNAR, Þ.E. MÖL OG SANDUR, SKULU UPPFYLLA KRÖFUR BYGGINGARREGLUGERÐAR ER VARDAR VIRKNI FYRIR ALKALÍKISIL EFNABREYTINGUM. SÁLDURFERILL FYLLIFNA SKAL AÐ JAFNAÐI LIGGJA INNAN MARKA SEM SÝND ERU Á Rb. BLADI Rb. Ep. 002.
 REIKNA MÁ MEÐ AÐ STÆRSTU MALARKORNIÐ MEGI VERA ALLT AÐ 32 mm. Í ÞÉTT BENTUM BITUM EDA GRÖNNUM BURÐARHLUTUM VERÐUR HÁMARKSKORNAÐER AÐ VERA MINNI 12-16 mm (Perlusteypa).
 ÖLL STEYPA SEM VERÐUR FYRIR ÁHRIFUM FROSTS SKAL VERA LOFTBLENDIN OG SKAL LOFTMAGNID VERA 5,5 % $5 \pm 0,5$ MÆLT Á BYGGINGASTAD MEÐ RÚMMÁLSADFERÐ RÉTT AÐUR EN STEYPAN ER LÖGD Í MÖT. SEMENTSMAGN SKAL VERA A.M.K 300 kg/m³. HLUTFALL MILLI VATNS OG SEMENTS SKAL ALDREI FARA YFIR 0,55 Þ.E. V/S $< 0,55$ Í UTANHÚSSTEYPU.
 NOTKUN IBLÖNDUNARFENA ER HÁÐ SAMÞYKKI HÖNNUÐA. ALLA STEYPU SKAL TITRA, ENNING STEYPU SEM HEFUR VERIÐ GERÐ FLJÓTANDI.

2.3 STEYPUHULA YFIR JÁRNUM

SKAL VERA EINS OG EFTIRFARANDI TAFLA SÝNIR :

VEDRUN STAÐSETNING	STYRKLEIFLOKKUR STEYPU					
	C-20 OG LÆGRA		C-25 TIL C-35		C-40 OG HÆRRÁ	
	a	b	a	b	a	b
LITIL VEDRUN OG MENGUN INNANHÚSS	20	15	15	15	15	15
TÖLUVERÐ VEDRUN UTAN- EDA Í MIKLUM RAKA INNANHÚSS. STEYPA Í JORÐU ÁN MENGUNAR	30	25	25	20	20	15
VERULEG VEDRUN OG MENGUN	40	35	35	30	30	20
Í SJÁVARBORDI EDA ÞAR SEM SALT ER NOTAÐ Á STEYPU	50	45	45	40	40	35
a: BITAR OG STODIR b: PLÖTUR OG VEGGIR	LEYFILEG FRÁVIK NIÐUR Á VIÐ ERU 5mm					

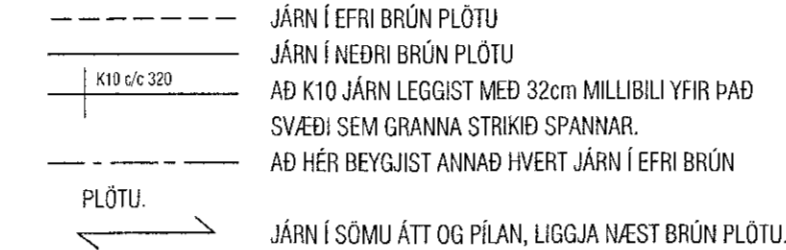
3. BENDISTÁL

ÖLL VINNA OG EFTIRFARANDI ÍST 10 OG BYGGINGARREGLUGERÐ

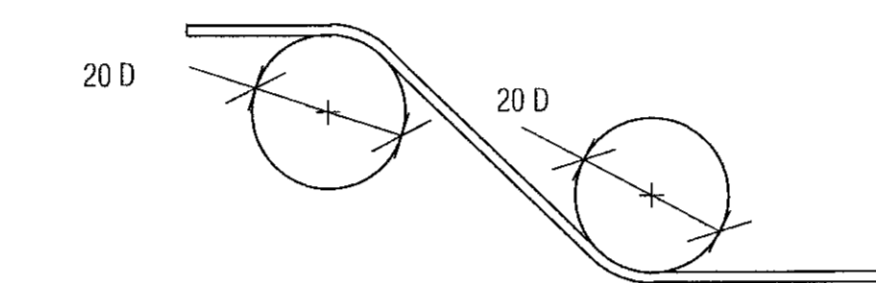
3.1 SKILGREININGAR OG TÁKN

BENDISTÁL ER TÁKNAD Á EFTIRFARANDI HÁTT. SLÉTT STÁL ST 37 MERKT Rb, B10 O.S.FRV. SUDUHÆFT KAMBSTÁL KS50s MERKT Kb, K10 O.S.FRV. TÖLURNAR TÁKNA ÞVERMÁL JÁRNNA Í mm.

Á TEKNINGUM FYRIR PLÖTUR TÁKNAR:



SKEYTILENGD JÁRNA Í PLÖTUM SÉ EKKI MINNI EN 40°D (Þvermál járns) NEMA ANNAD SÉ SÝNT Á TEKNINGU. BEYGJUSKÍFA FYRIR UPPBEYGJU Á LANGJARNUM, Í BITUM, SÚLUM, PLÖTUM OG Í GERÐ KRÓKA OG HAKA Á LANGJARNUM SKAL VERA EINS OG SÝNT ER HÉR AÐ NEDAN.



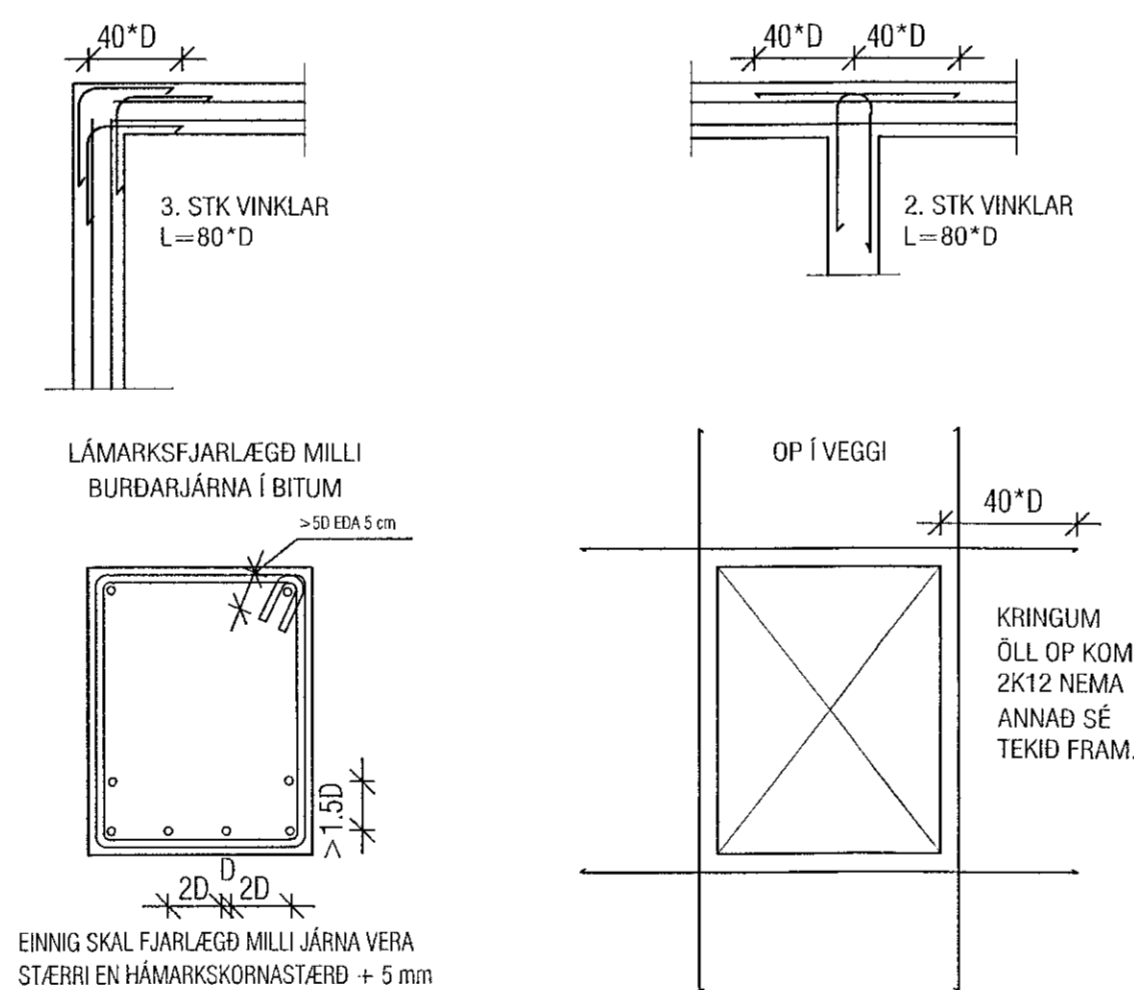
BEYGJUSKÍFA FYRIR LYKKJUR SKAL AÐ JAFNAÐI HAFNA ÞVERMÁL SEM ER EKKI MINNA EN EFTIRFARANDI TAFLA SEGIR TIL UM.

ÞVERMÁL STAVAR mm	STALETINGU		
	SLÉTTI STÁL Ø mm	KAMBSTÁL Ø mm	RENGINGSTÁL Ø mm
4,5-6	24	24	24
7,8-9	24	32	48
10	24	48	48
12	24	64	120
16	24	120	120

BEYGJUÞVERMÁL MÁ ÞÓ ALDREI VERA MINNI EN ÞAU GILDI SEM FRAMLÆIÐENDUR TAKA ÁBYRGÐ Á.

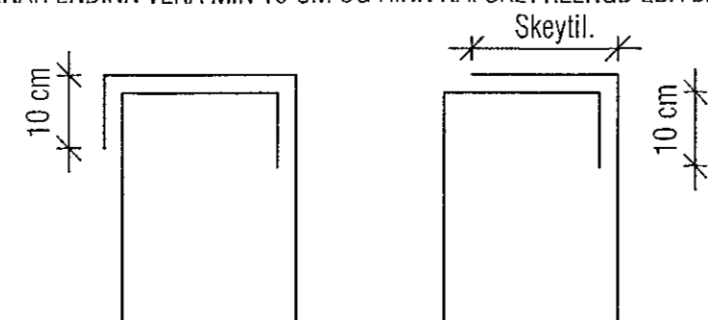
3.2 DEILI

FRÁGANGUR JÁRNA ÞAR SEM VEGGIR MÆTAST :



STEYPUBRÚNIR: MEÐ OPUM Í PLÖTUM SKAL SETJA SAMA MAGN OG KLIPPT ER Í BURTU. MEÐ ÖLLUM BRÚNUM ÞAÐ ER AÐ SEGJA VEGGENDUM, DYRAOPUM OG ÞAKBRÚNUM SKAL SETJA 2 K12. ÖLL JÁRN GANGI ÁFRAM Í GEGNUM STEYPUKIL A.M.K JAFN LANGT OG 40°D. PLÖTU- OG BITASÆTI SKULU VERA 40 mm. ÞETTA GILDIR NEMA ANNAD SÉ TEKID FRAM.

EF ENÐAR Í LYKKJUM ERU EKKI KRÓKBEYGGIR INN Í LYKKJUNA MEÐ MIN 5 CM KRÓK SKAL ANNAR ENDINN VERA MIN 10 CM OG HINN NÁI SKEYTILENGD EDA BEYGIST YFIR MIN 10 CM.



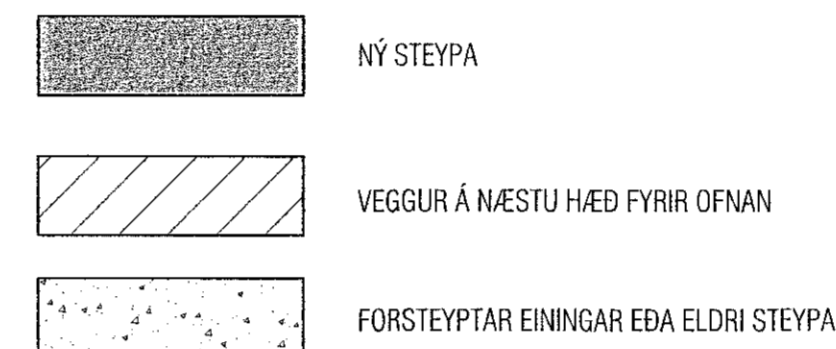
4. SÉRST. SKÝRINGAR

4.1 STEINSTEYPA

UM NIÐURLAGNINGU STEYPU OG FRÁGANG UM FRAM ÞAÐ SEM HÉR RÆÐIR VÍSAST Í IST-10

	BROTPÓL	ÁREITISFL	Dmax	SEMENS.M.	V/S TALA	LOFTMAGN
PRIFALÖG	C-16/20	X0	25 mm	≥300 kg ³	≤ 0,55	5,5% ± 0,5%
UNDIRSTÖÐUR	C-25/30	XC2	25 mm	≥300 kg ³	≤ 0,55	5,5% ± 0,5%
BOTNPLÖTUR, INNI	C-25/30	XC1	25 mm	≥300 kg ³	≤ 0,55	3,5% ± 0,5%
BOTNPL. ÚTI, BILAG.	C-30/37	XF4	25 mm	≥350 kg ³	≤ 0,45	5,5% ± 0,5%
VEGGIR, PLÖTUR INNI	C-25/30	XC1	25 mm	≥300 kg ³	≤ 0,55	3,5% ± 0,5%
VEGGIR, PLÖTUR ÚTI	C-25/30	XF2	25 mm	≥300 kg ³	≤ 0,55	5,5% ± 0,5%
SVALIR	C-30/37	XF3	25 mm	≥350 kg ³	≤ 0,45	5,5% ± 0,5%
BITAR YFIR BILAKJ.	C-35/45	XC3/ XF2	25 mm	≥375 kg ³	≤ 0,45	5,5% ± 0,5%
ÁSTEYPU. Á HOLPL.	C-30/37	XC4/ XF4	16 mm	≥350 kg ³	≤ 0,45	5,5% ± 0,5%

4.2 TÁKN



5
802

NÚMÉR Á SNIÐI
TEKNING SEM SNIÐ ER SÝNT Á

Mkv 1:20
5
803

MÆLIKVARÐI
NÚMÉR Á SNIÐI EDA DEILI
NÚMÉR Á ÞEIRRI TEKNINGU SEM SNIÐ ER TEKID AF.

HÆÐARKVÓTI Á BURÐARVIRKI Í SNIÐI.

HÆÐARKVÓTI Á BURÐARVIRKI Á GRUNNMYND

5. STÁLVIKRI

5.1 STÁL

ALLT BURÐARVIRKI ÚR STÁLI SKAL A.M.K UPPFYLLA Fe 360, SKV. DS 412 NEMA ANNAD SÉ TEKID FRAM. ALLT STÁL SKAL GRUNNA MEÐ RYÐVARNARMÁLNINGU, NEMA ANNAD SÉ TEKID FRAM.

5.2 FESTINGAR

ALLT STÁL Í FESTINGUM SKAL A.M.K UPPFYLLA Fe 360 OG ALLIR BOLTAR STYRKLEIFLOKK 4.6 SKV. DS 412 NEMA ANNAD SÉ TEKID FRAM. BIL MILLI FESTIPUNKTA Í FESTINGUM SJÁ TÖFLU HÉR AÐ NEDAN. ALLA VINNU VIÐ MÖRBOLTA SKAL VANDA SÉRSTAKLEGA. BORDÝPT SKAL VERA 20 mm DÝPRI EN LENGÐ BOLTANS Í STEYPUNNI. HOLLUNA SKAL BLÁSA OG HREINSA AÐUR EN BOLTINN ER SETTUR Í.

LÁGMARKS BIL MILLI BOLTA Í FESTINGUM

	Íræbyðis	Endi undir slagi	Endi án slags	Kantur undir slagi	Kantur án slags
Boltar	3d	3d	2d	3d	1,5d

6. GRUNDUN

6.1 GRUNDUN UNDIR SÖKKLA

MESTA ÁLAG Á FYLLINGU ER $< 0,6$ MN/m². GRUNNUR FYLLIST MEÐ FROSTFRÍRI GRÚS EDA ÖÐRU VIÐURKENNDU EFTIR SEM ÞJAPPAST SKV. TÖFLU.

Tæki	lagþykkt (m)	ljöldi yfirferða
10 tonna vibróvallari	0,80	6
5 tonna vibróvallari	0,40	6
0,5 tonna vibróplata	0,30	4
0,1 tonna vibróplata	0,20	4

KRÖFUR UM FYLLINGU ERU AÐ E2 > 100 MPa OG HLUTFALLID E2/E1 $< 2,3$. FYLLINGAREFNIÐ SKAL EKKI HAFNA MEIRA EN 3% (mibað við þyngd alls efnissins) AF KORNUM SEM ERU MINNI EN 0,02 mm. ENNING STEINN Í FYLLINGAREFNINU MÁ VERA STÆRRI EN 1/3 AF LAGÞYKKT VIÐ ÞJÖPPUN.

6.2 FYLLING INN Í SÖKKLA OG UTAN MED SÖKKLUM

FYLLINGIN SKAL VERA FROSTFÍ GRÚS EDA SAMBÆRILEGT EFTIR. ÞJAPPA SKAL FYLLINGUNA MEÐ 100 Kg VIBRÓPLÖTU Í 20 cm LÖGUM 4 UMFERDIR HVERT LAG. VIÐ ÞJÖPPUN MÁ HÆÐARMUNUR FYLLINGAR SITT HVORU MEGIN VIÐ VEGGI EKKI VERA MEIRI EN 500 MM. UNDIR EINANGRUN SKAL SETJA 50 mm JÖFNUNARLAG.

7. TRÉVIRKI

7.1 TIMBUR

ALLUR BURÐARVIRÐUR SKAL A.M.K UPPFYLLA TIMBURFLOKK K18 (C18) OG LÍMTRÉ L40 (GL32), SKV. DS 413 NEMA ANNAD SÉ TEKID FRAM. AÐ JAFNAÐI MÁ EKKI RÝRA ENDA ÞVERSNIDS MEIRA EN SEM NEMUR 1/3 AF HEILDINN. ÞAR SEM TIMBUR OG STEYPA KOMA SAMAN SKAL SETJA TJÖRUPAPPA Á MILLI.

7.2 FESTINGAR

BIL MILLI FESTIPUNKTA Í FESTINGUM SJÁ TÖFLU HÉR AÐ NEDAN. ALLA VINNU VIÐ MÖRBOLTA SKAL VANDA SÉRSTAKLEGA. BORDÝPT SKAL VERA 20 mm DÝPRI EN LENGÐ BOLTANS Í STEYPUNNI. HOLLUNA SKAL BLÁSA OG HREINSA AÐUR EN BOLTINN ER SETTUR Í.

LÁGMARKS BIL MILLI FESTIPUNKTA Í FESTINGA

	Í VAKIÁSTEFNU			HORNREIT Á VAKIÁSTEFNU		
	Íræbyðis	Endi undir slagi	Endi án slags	Íræbyðis	Kantur undir slagi	Kantur án slags
haglar	10d	15d	10d	5d	10d	5d
Boltar	7d	7d	4d	2d	4d	2d
Slökur	7d	7d	4d	2d	4d	2d

7.3 ÞAKVIRKI

HEILKLEFA SKAL ÞÖK MEÐ 25x150 mm BORBÆLJENINGU OG NEGLA HANA MEÐ 3x3 GALV. NÖGLUM PR. SPERRU. ÞAKJÁRNID NEGLIST Í AÐRA HVERJA HÁBÁRU MEÐ SNÖNUM SAUM 55°66 MEÐ ÞÉTTIRING EDA KAMBSAUM 37°61 MEÐ ÞÉTTIRING. NEGLA SKAL MEÐ c/c 750 Á MEGINHLUTA ÞAK. Á ÚTBRÚN ÞAKS SKULU NEGLDAR 2 NAGLARADIR MEÐ c/c 150 Í AÐRA HVERJA HÁBÁRU. AÐ ÖÐRU LEITI SKAL GANGA FRÁ ÞAKJÁRNÍ SAMKVÆMT B-löðum nr. (47) 102 og 103.

VEKTOR
- hönnun og ráðgjafi -
Síðumúla 3, 108 Rvk, s. 554-6650 / 897-5353

Sigundur Halsteinsson
byggingateknifræðingur
Kt. 030659-7149
email: sigundur@vektor.is

MÓBERGSSKARD 16, HAFNARFIRÐI
BURÐARVIRKI: SKÝRINGAR

10.12.2021