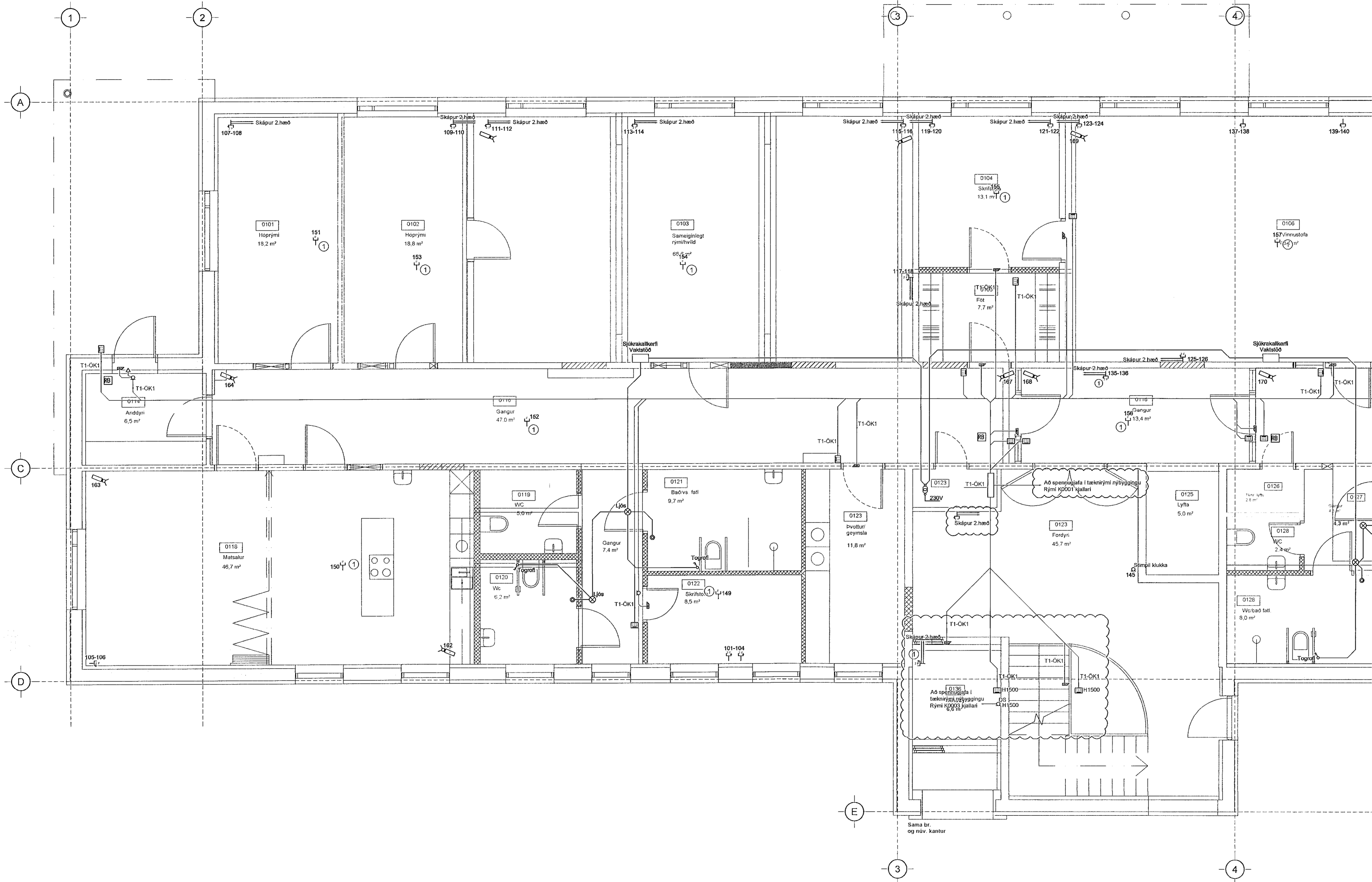


Skýringar:

- ① Rafbúnaður staðsettur á strengstíga og/óða ofan við kerfislot
- ②
- ③ Rafbúnaður staðsettur á vegg eða innréttingu, sjá nánar arkitektateikningar

Strengir fjarskiptakerfis lagðir að smáspenskápi 2.hæð



ÁRITUN ADALHÖNNUNAR

ÚTI
ARKITEKTAR
JÓN ÞÓR HORVALDSSON
ARKITEKT FAJ SAMMÁK
Kt. 021256 7579

A 24.11.21 Rafagnir í anddyri BSG/OG
Útg. Dags. Skýring Hannad/Yfirfarð

VSB.
VERKFRÆÐISTOFA
Bæjarhrauni 20 / 220 Hafnarfjörður
Kornubla 710796-2899
Sími 553 9800
vsb@vsb.is / www.vsb.is

Dagsetning aðskýringar					
Áritun hönnunarskjótra					
Áritun séðhunnar					
Om Guðmundsson Kt. 220961 2739 • om@vsb.is					
Verkefni					
SÓLVANGSVEGUR 2 220 HAFNARFJÖRÐUR					
Verkið					
Rafkerfi Smáspenna 1. hæð Grunnmynd 1					
Hæð	Teiknað	Yfirfarð	Kvarði	/ A1	Síða
BSG	BSG	ÖG	1:50		1/2
Dags.	Verkefni	Teikning			Útgáfa
23.11.2020	18106	R3 011			A

V:\2018\18106 Sölvangur - aðal\Tilteikningar\T2_Projekt_Navigat\18106 - Sölvangur_Gamli\Sheets\Ra\18106-R3-011.dwg