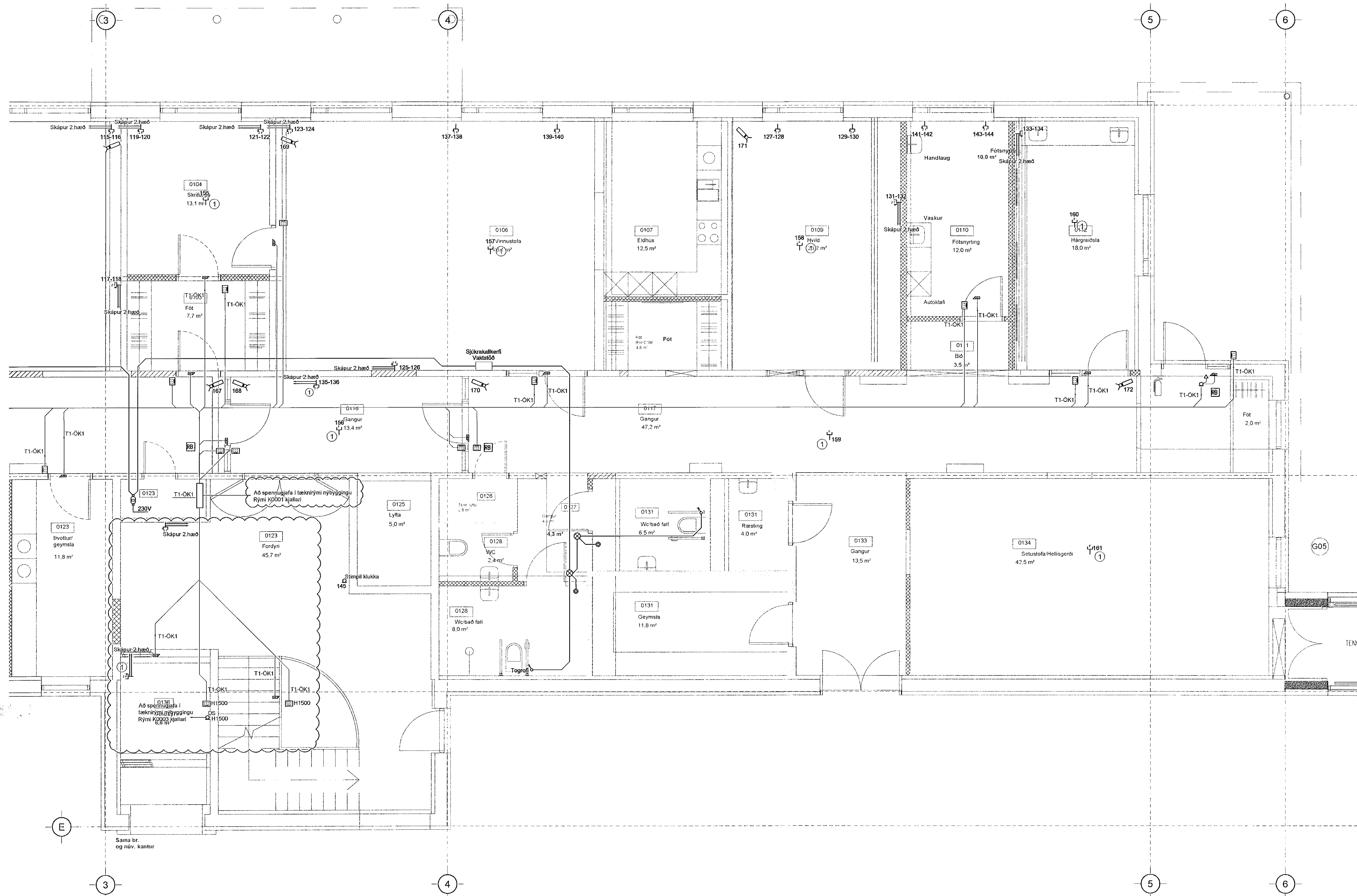


Skýringar:

- 1 Raðbúnaður staðsettur á strengstiga og/eða ofan við kerflislot
 - 2 Raðbúnaður staðsettur á vegg eða innréttingu, sjá nánar arkitektatekningar
 - 3 Raðbúnaður staðsettur á vegg eða innréttingu, sjá nánar arkitektatekningar
- Strengir fjarskiptakerfis lagðir að smáspenskápi 2.hæð



ÁRITUN AÐALHÖNNUNÐAR:
ÚTI
ARKITEKTAR
JÓN ÞÓR ÞORVALDSSON
ARKITEKTI FÁI SAMMÁK
KÍ: 021266 7579

A_24.11.21 Raftagnir í landdyrt BSG/ÓG
Útg. Dags. Skýring Hamnaó/Yfirfarið

VSB
VERKFRÆÐISTOFA
Bejartrauni 20 / 220 Hafnarfjörður
Kennitala 710796-2899
Sími 585 8600
vsb@vsb.is / www.vsb.is

Dagsetning aðaluppráttar					
Árftun hönnunarskjórs					
Árftun sérhönnuðar					
Órn Guðmundsson KÍ: 220961 2739 • orn@vsb.is					
Verkefni					
SÓLVANGSVEGUR 2 220 HAFNARFJÖRÐUR					
Verkhúti					
Rafkerfi Smáspenna 1. hæð Grunnmynd 2					
Hamnaó	Teknaó	Yfirfarið	Kvarði	/ A1	Síða
BSG	BSG	OG	1:50		2/2
Dags.	Verkefni	Tekning	Útgáfa		
23.11.2020	18106	R3 012	A		

V:\2021\18106 Solvangur - eimil\7\rafnagnir\24-Projekt_Navagator\18106_Solvangur_Gamli\Sheets\Ra18106-R3-011.dwg