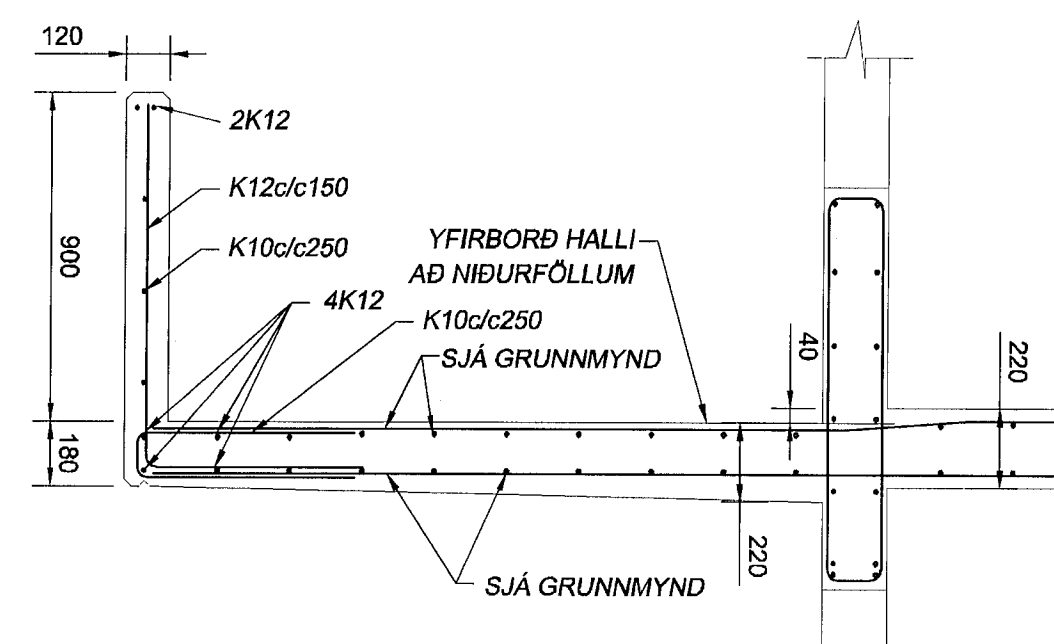
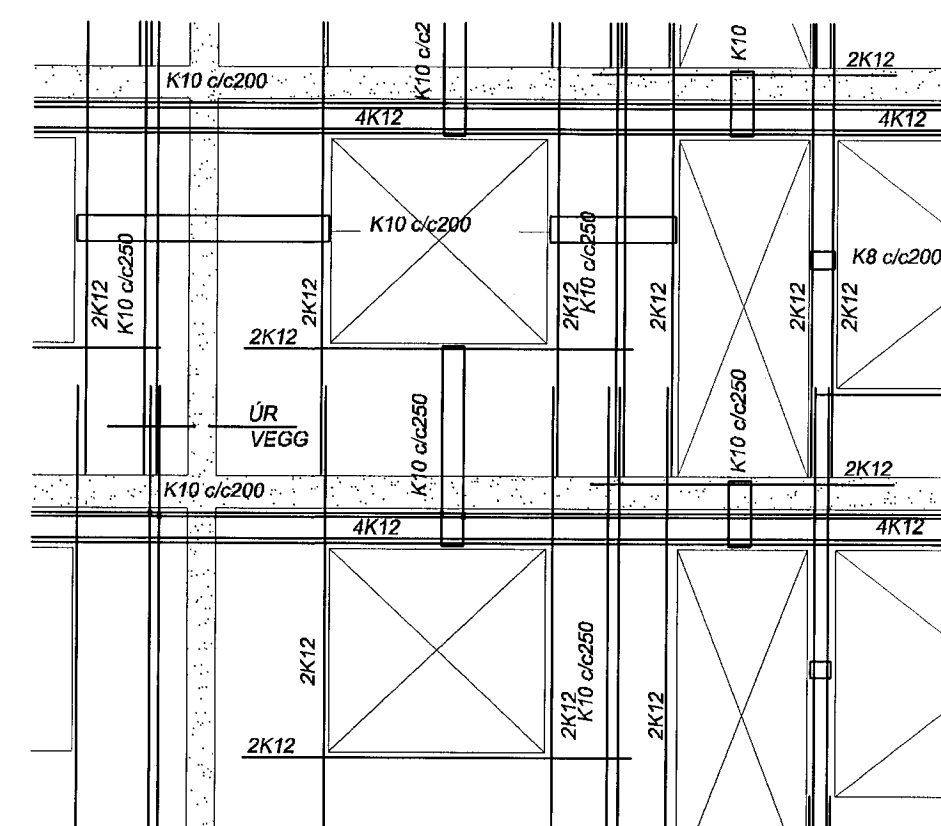


SNÍÐ Í SVALIR, 1:20



BENDING VEGGJA



SKÝRINGAR

Steypa S250 - C25/30 XF2 í öllu húsinu. Steypan skal vera frameidd í verksmiðju. Stál KS50 en lykkjur og vinklar KS50S. Steypuhula á járnnum 35mm en 2,5cm í plötum innanhúss. Göt í sökklá skal gera skv. frárennslisteikningu. Sökklar standi á klöpp með leyfilegt álag 2,0MN/m<sup>2</sup>. Tengja skal liggjandi járn í sökklá samkvæmt ákvæðum Ráfmagnsveitun. Undir botnplötu og 500 mm niður með útveggjasökklá skal einangra með 100mm einangrun. Kringum öll op skal setja 2K12 sem nái a.m.k. 600 mm útfyrir brún ops, nema annað sé tekið fram. Sama gildir fyrir veggenda.

Steypa að útilofti skal uppfylla eftirfarandi:  
Sementsmagn a.m.k. 300kg í rúmmeter steypu. V/S minni en 0,55.  
Loftinnihald a.m.k. 5%.

Álagsforsendur húss:  
Grunngildi vindálags= 1,39 KN/m<sup>2</sup>. (vindhraði 47,23m/sek.)  
Grunngildi snjóálags= 1,0 KN/m<sup>2</sup>.  
Grunngildi notálags á milligólf = 1,5KN/m<sup>2</sup>.

Skeytilengd járna:  
Skeytilengd járna skal vera skv. eftirfarandi töflu nema annað sé tekið fram.  
K10: Skeytilengd a.m.k. 400mm.  
K12: Skeytilengd a.m.k. 480mm.  
K16: Skeytilengd a.m.k. 640mm.  
K20: Skeytilengd a.m.k. 800mm.  
K25: Skeytilengd a.m.k. 1000mm.

Bendistál (kambstál og stálmottur) skal beygja um skífu sem hefur þvermál a.m.k. 20 x þvermál járnins. Skeytum skal dreifa og forðast skal eftir föngum að skeyta á stöðum sem mest á reynir. Bendistál skal hafa gallalaust yfirborð og vera laust við öhreiningu, fitu, málingu, ryðflogur og því um líkt. Þess skal gætt í allri meðferð stálsins, að það bogni ekki eða snúist.

ATHUGASEMD:  
VARDANDI MÁLSETNINGAR SJÁ TEIKNINAR ARKITEKTS.

**Fríðrik Ólafsson** - Verkfræðingur  
Reykjafeld 14, 112 - R Net: fridrikolaf@stmmv.is  
Kennitala: 240753-2439 Sími: 896-5548

Tækniþjónusta  
**Ragnars G. Gunnarssonar**  
Bíldingur 11, 200 Hádegur, Sími: 896-5548  
Kennitala: 200397-3950, Sími: 5443355 Fax: 9443351

VERND AF	RGG-FÓ	TEIKN AF	FÓ-RGG	YFIRVEIÐ AF	RGG-FÓ
ÚTGEFING	2013.01.10	VARIA	1:50	DRAGSETNING	DRAGSETNING

**Bjarkavellir 1C - Hafnarfjörður**  
BURDARÞÖL - PLATA YFIR 3. HÆÐ  
GRUNNMYND  
SNID

VERND AF	RGG-FÓ	TEIKN AF	FÓ-RGG	YFIRVEIÐ AF	RGG-FÓ
201207-50	BC1-10				

*Ragnars G. Gunnarsson*