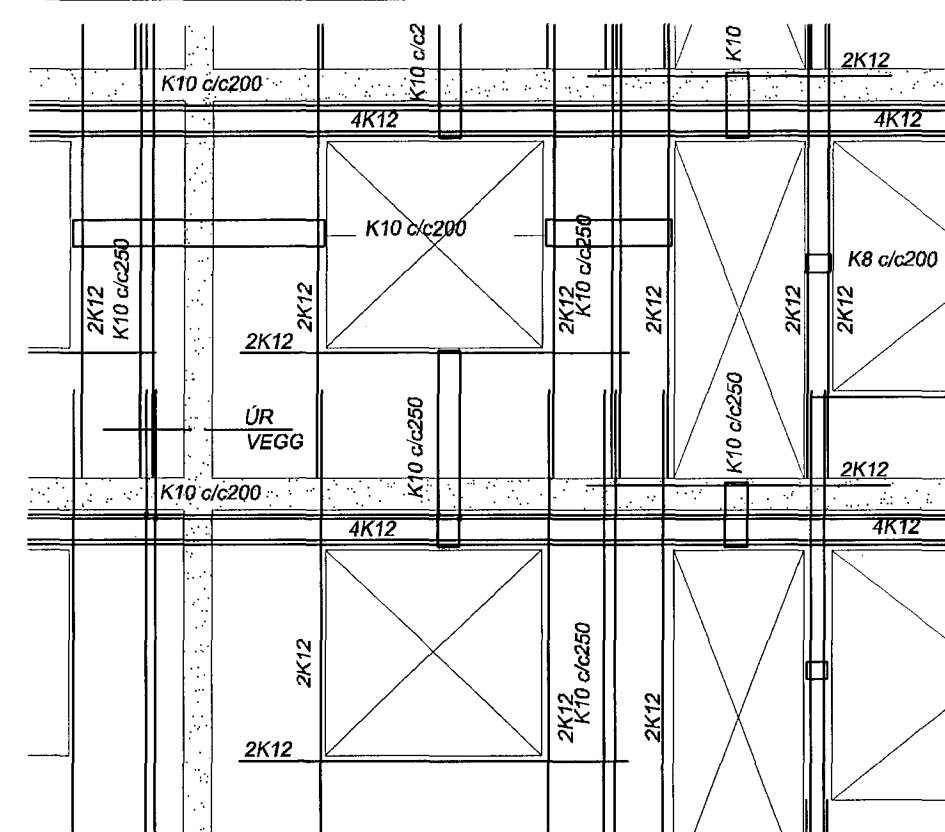
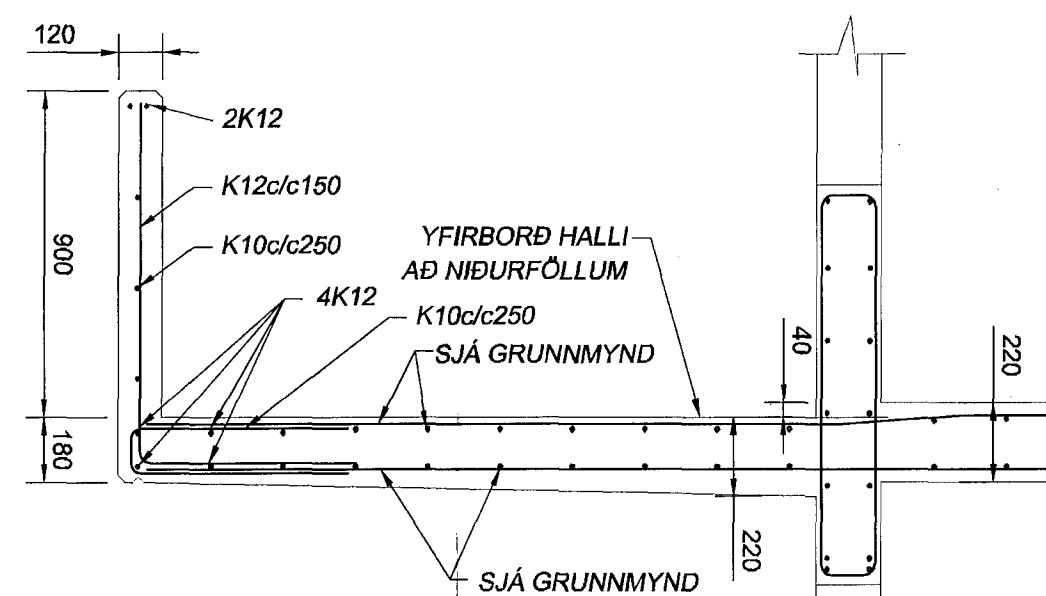


BP4=24,90 - KÓTI Á ÞAKPLÖTU 3. HÆÐ

BENDING VEGGJA



SNID Í SVALIR, 1:20



SKÝRINGAR

Steypa S250 - C25/30 XF2 í öllu húsinu. Steypan skal vera framleidd í verksmiðju. Stál KS50 en lykkjur og vinklar KS50S. Steypuhula á járnnum 35mm en 2,5cm í plötum innanhúss. Göt í sökkla skal gera skv. frárennslisteikningu. Sökklar standi á klöpp með leyfilegt álag 2,0MN/m². Tengja skal liggjandi járn í sökkli samkvæmt ákvæðum Rafmagnsveitun. Undir botnplötu og 500 mm niður með úteggjasökkli skal einangra með 100mm einangrun. Kríngum öll op skal setja 2K12 sem ná a.m.k. 600 mm útfyrir brún ops, nema annað sé tekið fram. Sama gildir fyrir veggenda.

Steypa að útilofti skal uppfylla eftirfarandi:
Sementsmagn a.m.k. 300kg í rúmmeter steypu. V/S minni en 0,55.
Loftinnihald a.m.k. 5%.

Álagsforsendur húss:
Grunngildi vindálags= 1,39 KN/m². (vindhraði 47,23m/sek.)
Grunngildi snjóálags= 1,0 KN/m².
Grunngildi notálags á milligölf = 1,5KN/m².

Skeytilengd járna:
Skeytilengd járna skal vera skv. eftirfarandi töflu nema annað sé tekið fram.
K10: Skeytilengd a.m.k. 400mm.
K12: Skeytilengd a.m.k. 480mm.
K16: Skeytilengd a.m.k. 640mm.
K20: Skeytilengd a.m.k. 800mm.
K25: Skeytilengd a.m.k. 1000mm.

Bendistál (kambstál og stálmottur) skal beygja um skifu sem hefur þvermál a.m.k. 20 x þvermál járninsins. Skeytum skal dreifa og forðast skal eftir föngum að skeyta á stöðum sem mest á reynir. Bendistál skal hafa gallalaust yfirborð og vera laust við óhreini, fitu, málingu, ryðflogur og því um líkt. Þess skal gætt í allri meðferð stálsins, að það bogni ekki eða snúist.

ATHUGASEMD:
VARDANDI MÁLSETNINGAR SJÁ TEIKNINAR ARKITEKTS.

Fríðrik Ólafsson - Verktæðingur
Reykjavík 14, 112 - R Net: fridrik@olafsson.is
Kontakt: 240753-2439, Sími: 896-5548

Tækniþjónusta
Ragnars G. Gunnarssonar
Sími: 896-5548

VERNDINGARFRÓÐG-FO FÓ-RGG RGG-FO
2013.01.10 KVAÐER 1:50 DAGSETNING BREYTINGAR

Bjarkaveilir 1C - Hafnarfjörður
BURDARÞÖL - PLATA YFIR 3. HÆÐ
GRUNNMYND
SNID

VERNDINGARFRÓÐG-FO BLAÐ BC1-09 ÚTSÁFA

Ragnars G. Gunnarsson