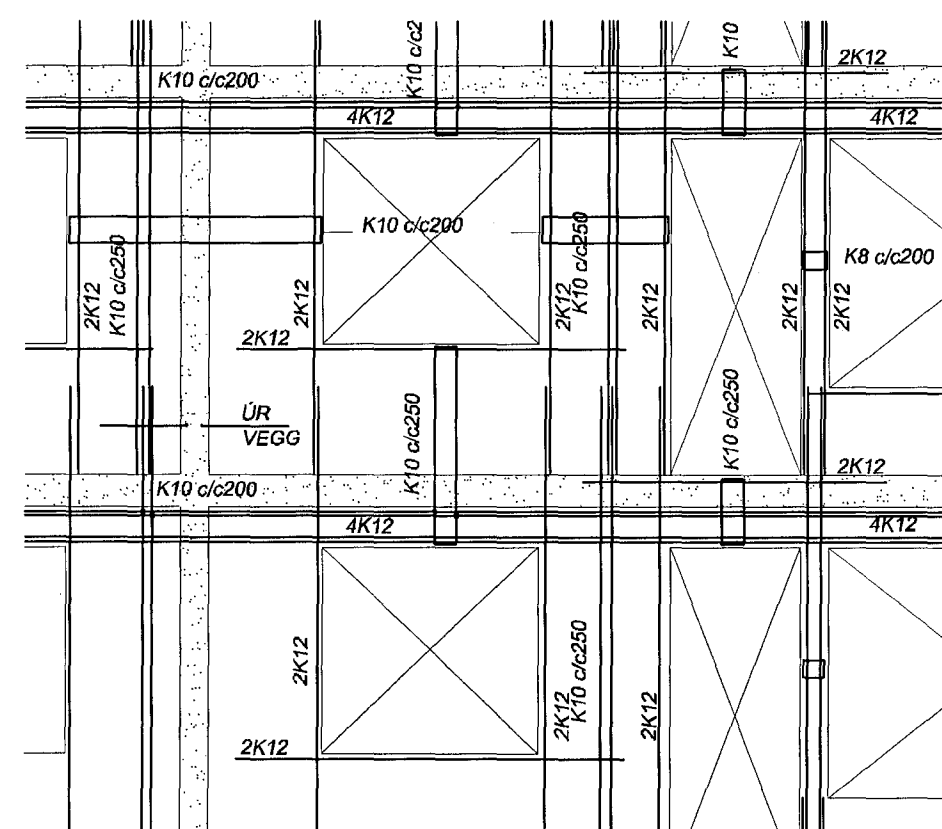


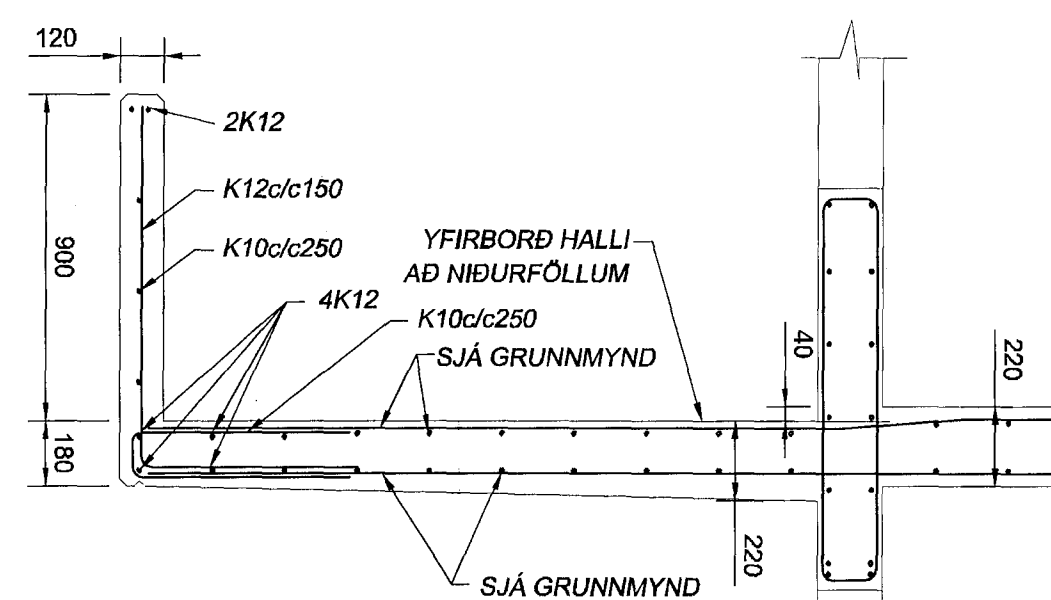
ALMENNT UM BENDINGU:
Í NEDRI BÚN PLATA KOMI #K10c/c200, EN
Í EFRI BRÚN PLATA KOMI #K10c/c250.
VEGGIR ERU BENTIR Í BÁÐUM BRÚNUM:
K10c/c200 LÁRETT OG K10c/c250 LÖÐRETT.
ÞETTA GILDIR NEMA ANNAD SÉ TEKID FRAM.

GK3=22,10 - KÓTI Á GÓFI 3. HÆÐAR
SK3=22,05 - KÓTI Á GÖNGUM OG SVALRGÓLF 3. HÆÐAR

BENDING VEGGJA



SNÍÐ Í SVALIR, 1:20



SKÝRINGAR

Steypa S250 - C25/30 XF2 í öllu húsinu. Steypan skal vera framleidd í verksmiðju. Stál KS50 en lykkjur og vinklar KS50S. Steypuhula á járnnum 35mm en 2,5cm í plötum innanhúss. Göt í sökkla skal gera skv. frárennslisteikningu. Sökkjar standi á klöpp með leyfilegt álag 2,0MN/m². Tengja skal liggjandi járn í sökkli samkvæmt ákvæðum Rafmagnsveitun. Undir botnplötu og 500 mm niður með útveggjasökkli skal einangra með 100mm einangrun. Kringum öll op skal setja 2K12 sem ná a.m.k. 600 mm útfyrir brún ops, nema annað sé tekið fram. Sama gildir fyrir veggenda.

Steypa að útlöfti skal uppfylla eftirfarandi:
Sementsmagn a.m.k. 300kg í rúmmeter steypu. V/S minni en 0,55.
Loftinnihald a.m.k. 5%.

Álagsforsendur húss:
Grunngildi vindálags= 1,39 KN/m². (vindhraði 47,23m/sek.)
Grunngildi snjóálags= 1,0 KN/m².
Grunngildi notálags á milligölf= 1,5KN/m².

Skeytilengd járna:
Skeytilengd járna skal vera skv. eftirfarandi töflu nema annað sé tekið fram.
K10: Skeytilengd a.m.k. 400mm.
K12: Skeytilengd a.m.k. 480mm.
K16: Skeytilengd a.m.k. 640mm.
K20: Skeytilengd a.m.k. 800mm.
K25: Skeytilengd a.m.k. 1000mm.

Bendistál (kambstál og stálmottur) skal beygja um skífu sem hefur þvermál a.m.k. 20 x þvermál járnins. Skeytum skal dreifa og forðast skal eftir föngum að skeyta á stöðum sem mest á reynir. Bendistál skal hafa gallalaust yfirborð og vera laust við óhreinindi, fitu, málingu, ryðflögur og því um líkt. Þess skal gætt í allri meðferð stálsins, að það bogni ekki eða snúist.

ATHUGASEMD:
VARDANDI MÁLSETNINGAR SJÁ TEIKNINAR ARKITEKTS.

Fríðrik Ólafsson - Verktæðingur
Reykjavík 14, 112 - R Net: info@olaf@simmet.is
Símanúmer: 240753-2439, Sími: 896-5548

Tæknipjónusta
Ragnars G. Gunnarssonar
Reykjavík 11, 200 Kópavogur, Sími: 240753-2439

VERNDINGARFRÖG	FRÖG	FRÖG	FRÖG
2013.01.10	1:50		

Bjarkavellir 1C - Hafnarfjörður
BURÐARPOL - PLATA YFIR 2. HÆÐ
GRUNNMYND
SNÍÐ

VERKNÚMUR:	BLAÐ:	ÚTFÁ:
201207-50	BC1-08	