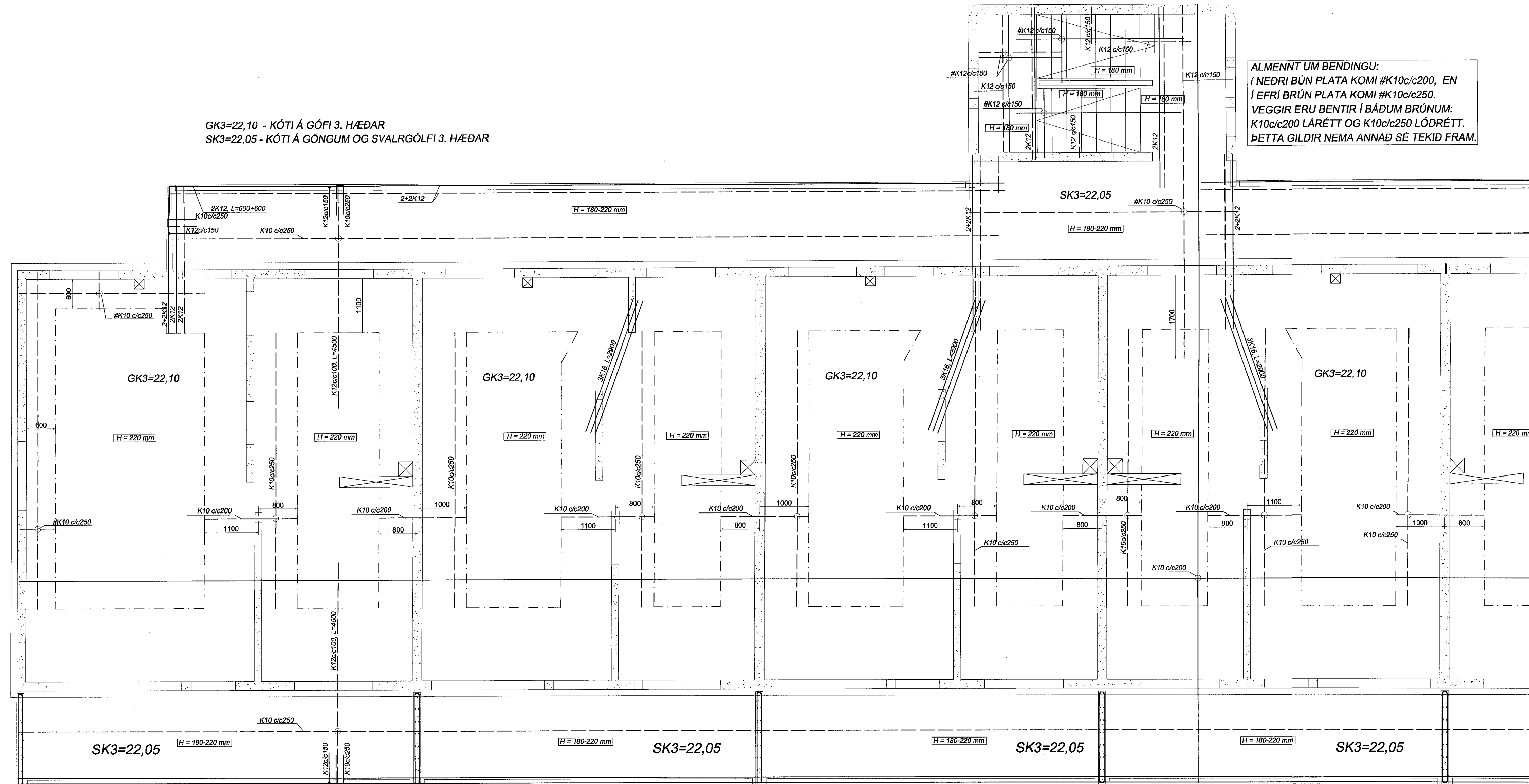
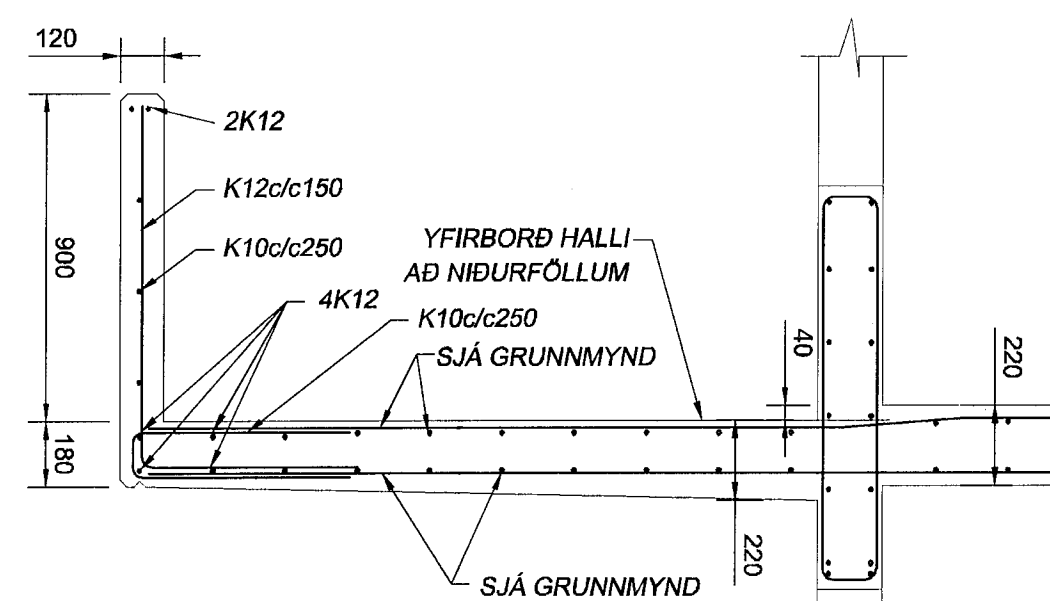


GK3=22,10 - KÓTI Á GÓFI 3. HÆÐAR  
SK3=22,05 - KÓTI Á GÖNGUM OG SVALRGÓLFI 3. HÆÐAR

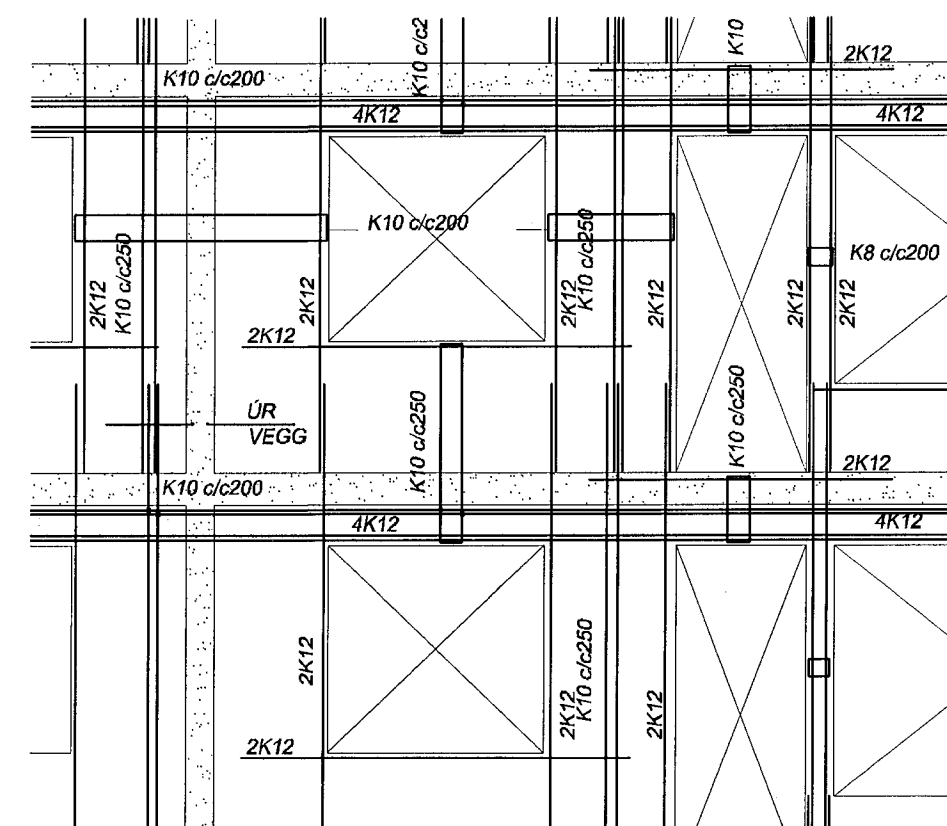
ALMENNT UM BENDINGU:  
Í NEDRI BÚN PLATA KOMI #K10c/c200, EN  
Í EFRÍ BRÚN PLATA KOMI #K10c/c250.  
VEGGIR ERU BENTIR Í BÄÐUM BRÚNUM:  
K10c/c200 LÁRÉTT OG K10c/c250 LÖÐRÉTT.  
ÞETTA GILDIR NEMA ANNAD SÉ TEKID FRAM.



SNID Í SVALIR, 1:20



BENDING VEGGJA



SKÝRINGAR

Steypa S250 - C25/30 XF2 í öllu húsinu. Steypan skal vera framleidd í verksmiðju. Stál KS50 en lykkjur og vinklar KS50S. Steypuhúla á járnnum 35mm en 2,5cm í plötum innanhúss. Göt í sökkla skal gera skv. frárennslisteikningu. Sökkjar standi á klöpp með leyfilegt álag 2,0MN/m<sup>2</sup>. Tengja skal liggjandi járn í sökkli samkvæmt ákvæðum Rafmagnsveitun. Undir botnplötu og 500 mm niður með útveggjasökkli skal einangra með 100mm einangrun. Kringum öll op skal setja 2K12 sem ná a.m.k. 600 mm útfyrir brún ops, nema annað sé tekið fram. Sama gildir fyrir veggenda.

Steypa að útlöfti skal uppfylla eftirfarandi:  
Sementsmagn a.m.k. 300kg / rúmmeter steypu. V/S minni en 0,55.  
Lofthinnihald a.m.k. 5%.

Álagsforsendur húss:  
Grunngildi vindálags= 1,39 KN/m<sup>2</sup>. (vindhraði 47,23m/sek.)  
Grunngildi snjóálags= 1,0 KN/m<sup>2</sup>.  
Grunngildi notálags á milligólf= 1,5KN/m<sup>2</sup>.

Skeytilengd járna:  
Skeytilengd járna skal vera skv. eftirfarandi töflu nema annað sé tekið fram.  
K10: Skeytilengd a.m.k. 400mm.  
K12: Skeytilengd a.m.k. 480mm.  
K16: Skeytilengd a.m.k. 640mm.  
K20: Skeytilengd a.m.k. 800mm.  
K25: Skeytilengd a.m.k. 1000mm.

Bendistál (kambstál og stálmottur) skal beygja um skifu sem hefur þvermál a.m.k. 20 x þvermál járnins. Skeytum skal dreifa og forðast skal eftir fongum að skeyta á stöðum sem mest á reynir. Bendistál skal hafa gallalaust yfirborð og vera laust við óhreindir, fitu, málingu, ryðflogur og því um líkt. Þess skal gætt í allri meðferð stálsins, að það bogni ekki eða snúist.

ATHUGASEMD:  
VARDANDI MÁLSETNINGAR SJÁ TEIKNINAR ARKITEKTS.

**Fríðrik Ólafsson** - Verkfraeðingur  
Reykjafeld 14, 112 - R Net: fridrikolaf@simnet.is  
Kontakt: 240753-2439, Sími: 896-5548

Tækniþjónusta  
**Ragnars G. Gunnarssonar**  
Smáttorgur 11, 100 Reykjavík. Sími: 896-5548  
Kerfiheiti: 000307-3805, Sími: 0443055, Fax: 0443051

VERNDAR AF: RGG-FÓ	TEIKNANDI AF: FÓ-RGG	YFIRAFRÁÐ AF: RGG-FÓ
DAGSETNING: 2013.01.10	KVAÐER: 1:50	DAGSETNING SMYTTINGAR: -

**Bjarkavellir 1C - Hafnarfjörður**  
BURDARPOL - PLATA YFIR 2. HÆÐ  
GRUNNMYND  
SNID

VERNDINGAR: 201207-50	BLAÐ: BC1-07	ÚTSAGA: -
-----------------------	--------------	-----------