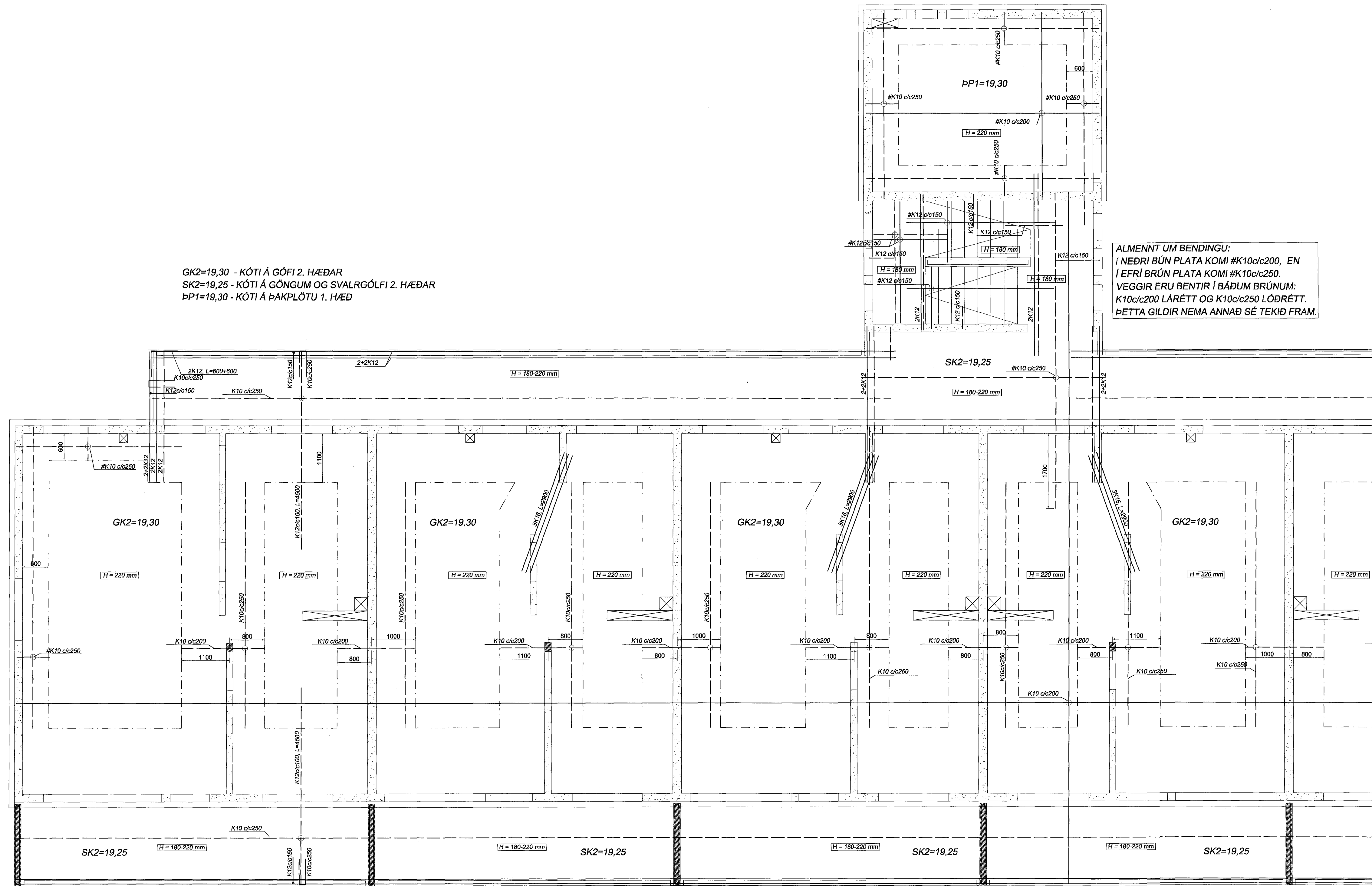
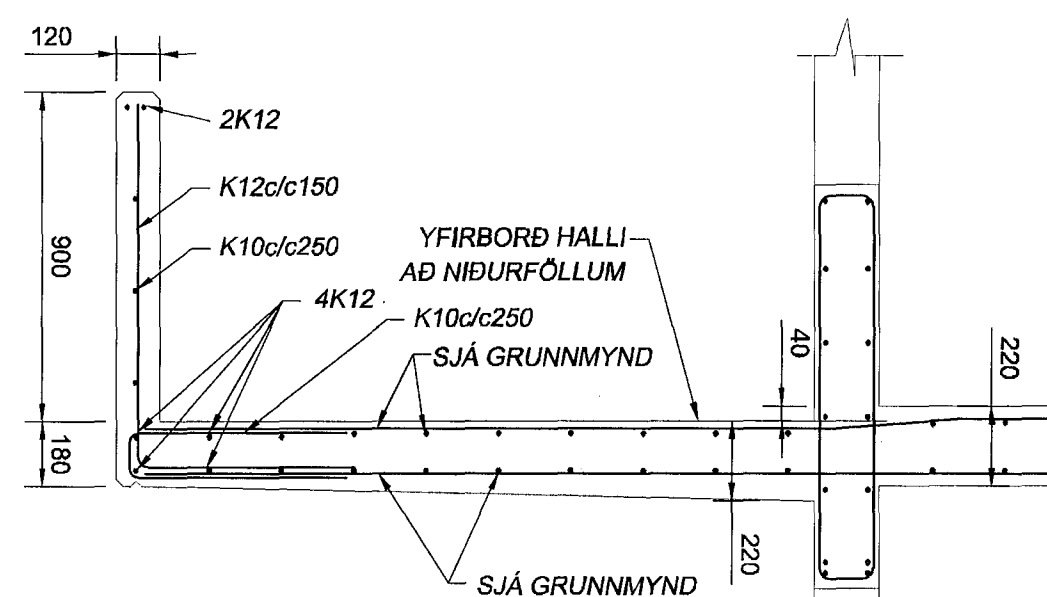


GK2=19,30 - KÓTI Á GÓFI 2. HÆÐAR
SK2=19,25 - KÓTI Á GÖNGUM OG SVALRGÓLF 2. HÆÐAR
BP1=19,30 - KÓTI Á ÞAKPLÖTU 1. HÆÐ

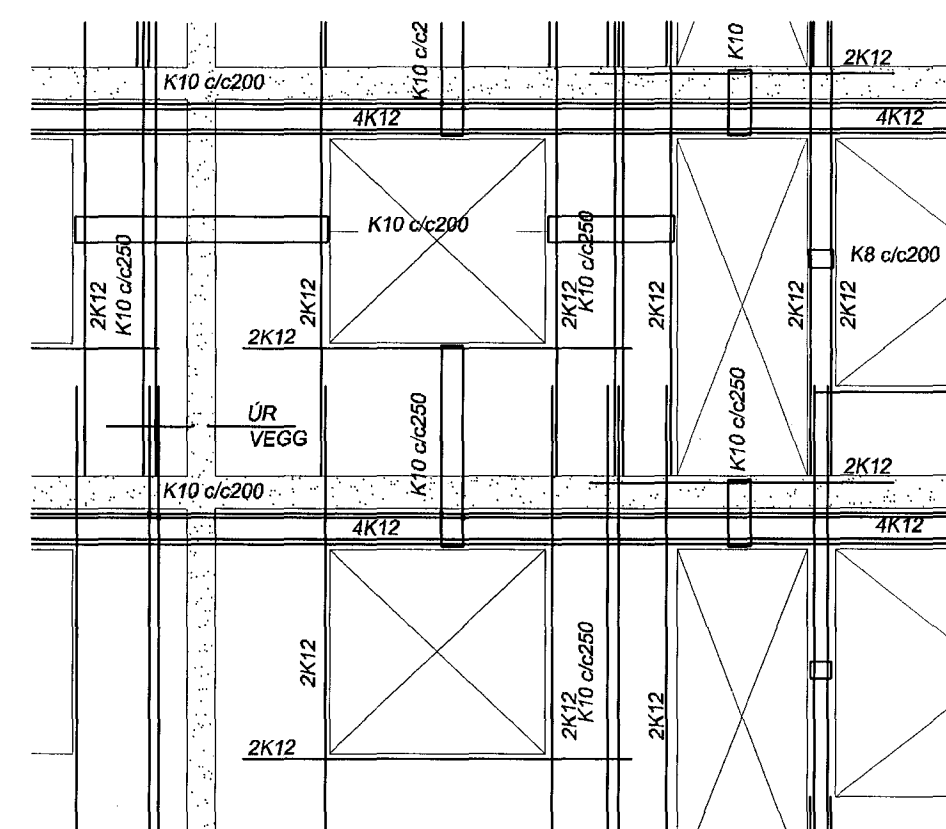
ALMENNT UM BENDINGU:
Í NEDRI BÚN PLATA KOMI #K10c/c200, EN
Í EFRI BRÚN PLATA KOMI #K10c/c250.
VEGGIR ERU BENTIR Í BÄÐUM BRÚNUM:
K10c/c200 LÁRETT OG K10c/c250 LÖÐRETT.
ÞETTA GILDIR NEMA ANNAÐ SÉ TEKIÐ FRAM.



SNID Í SVALIR, 1:20



BENDING VEGGJA



SKÝRINGAR

Steypa S250 - C25/30 XF2 í öllu húsinu. Steypa skal vera framleidd í verksmiðju. Stál KS50 en lykkjur og vinklar KS50S. Steypuhúla á jarnum 35mm en 2,5cm í plötum innanhúss. Göt í sökkla skal gera skv. frárennslisteikningu. Sökkjar standi á klöpp með leyfilegt álag 2,0MN/m². Tengja skal liggjandi járn í sökkli samkvæmt ákvæðum Rafmagnsveitun. Undir botnplötu og 500 mm niður með útveggjasökkli skal einangra með 100mm einangrun. Kringum öll op skal setja 2K12 sem nái a.m.k. 600 mm útfyrir brún ops, nema annað sé tekið fram. Sama gildir fyrir veggenda.

Steypa að útlöfti skal uppfylla eftirfarandi:
Sementsmagn a.m.k. 300kg í rúmmeter steypu. V/S minni en 0,55.
Loftinnihald a.m.k. 5%.

Álagsforsendur húss:
Grunngildi vindálags= 1,39 KN/m². (vindhraði 47,23m/sek.)
Grunngildi snjóálags= 1,0 KN/m².
Grunngildi notálags á milligölf = 1,5KN/m².

Skeytilengd járna:
Skeytilengd járna skal vera skv. eftirfarandi töflu nema annað sé tekið fram.
K10: Skeytilengd a.m.k. 400mm.
K12: Skeytilengd a.m.k. 480mm.
K16: Skeytilengd a.m.k. 640mm.
K20: Skeytilengd a.m.k. 800mm.
K25: Skeytilengd a.m.k. 1000mm.

Bendistál (kambstál og stálmóttur) skal beygja um skífu sem hefur þvermál a.m.k. 20 x þvermál járnins. Skeytum skal dreifa og forðast skal eftir fóngum að skeyta á stöðum sem mest á reynir. Bendistál skal hafa gallalaust yfirborð og vera laust við óhreini, fitu, málingu, ryðflögur og því um líkt. Þess skal gætt í allri meðferð stálsins, að það bogni ekki eða snúist.

ATHUGASEMD:
VARDANDI MÁLSETNINGAR SJÁ TEIKNINGAR ARKITEKTS.

Frírik Ólafsson - Verktæðingur
Reykjalófi 14, 112 - R Net: fririk@stjofn.is
Kornubla: 240753-2439 Síni: 886-5548

Tæknipjónusta
Ragnars G. Gunnarssonar
Reykjalófi 14, 112 - R Net: ragnars@stjofn.is
Kornubla: 240753-2439 Síni: 886-5548

MYND AF: RGG-FÓ FÓ-RGG RGG-FÓ
DAGSETNING: 2013.01.10 SKVÆRI: 1:50 DAGSETNING Breytingar:

Bjarkavellir 1C - Hafnarfjörður
BURÐARÞOL - PLATA YFIR 1. HÆÐ
GRUNNMYND
SNID

VERKNUMER: 201207-50 BLAÐ: BC1-05 ÚTGAFA: