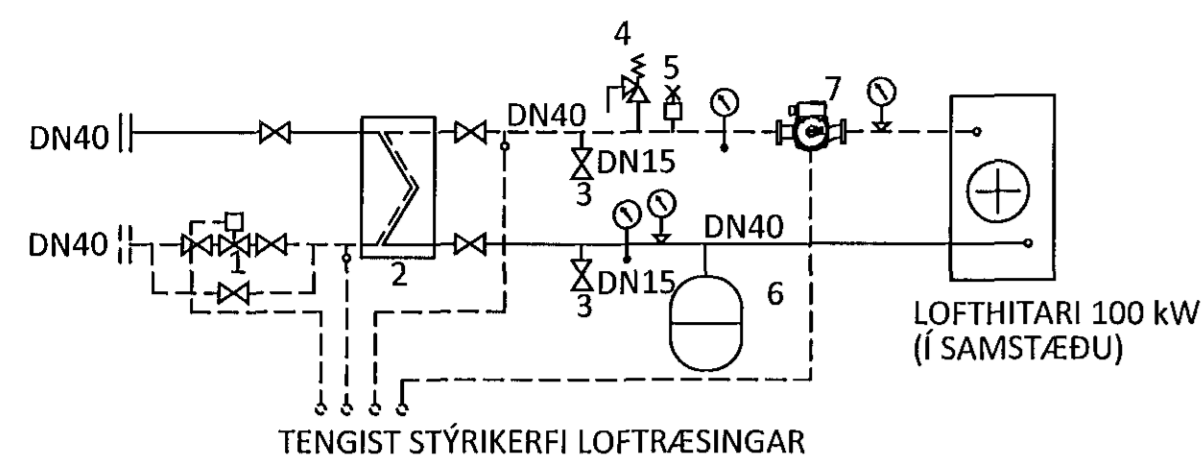


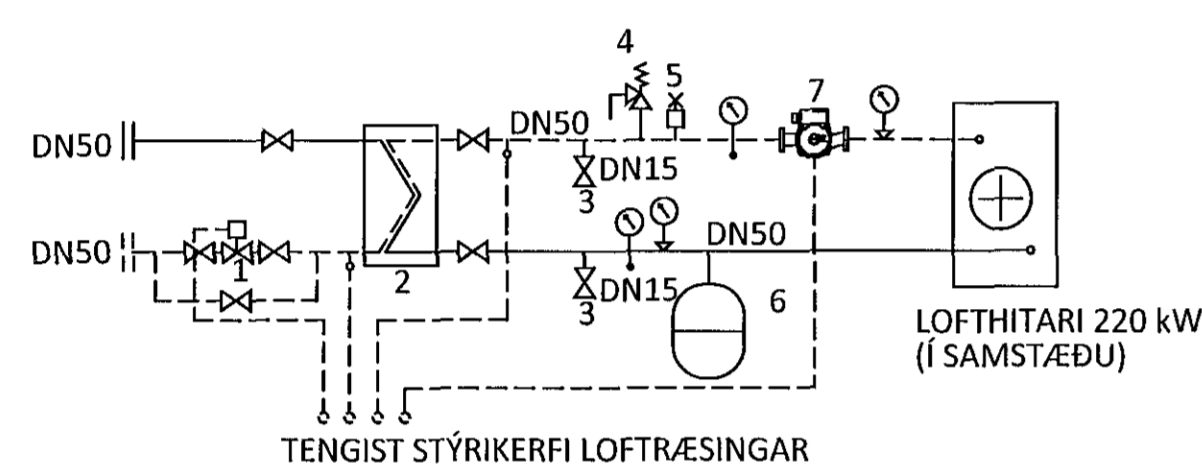
SKEMATÍSK MYND AF FORHITARA FYRIR LOFTRÆSIKERFI Í KERFI 1



TÆKJALISTI

- MÓTORLOKI kvs 3,6 m³/klst VIÐ 0,6 l/s
- VARMASKIPTIR 100 kW (75/35°C - 70/15°C)
- ÁFYLLING
- ÖRYGGISLOKI 3 bar
- SJÁLVIK LOFTÆMING
- ÞENSLUKER 9 LÍTRA FORPRÝSTINGUR 0,5 bar
- HRINGRÁSARDÆLA 0,5 L/S VIÐ 20 kPa

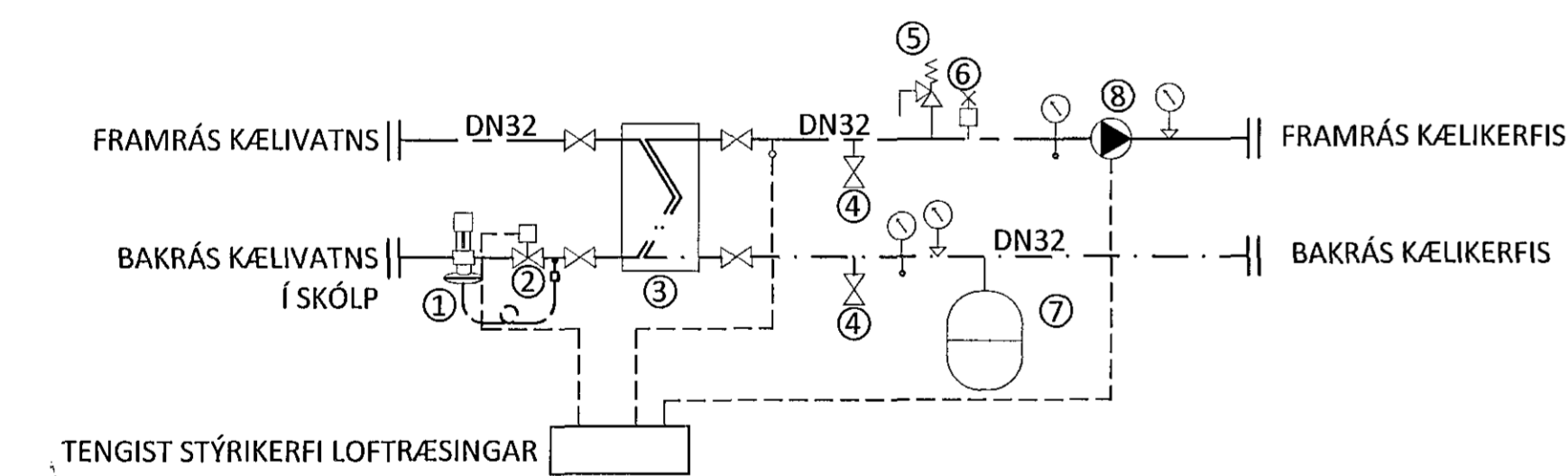
SKEMATÍSK MYND AF FORHITARA FYRIR LOFTRÆSIKERFI Í KERFI 2



TÆKJALISTI

- MÓTORLOKI kvs 6,8 m³/klst VIÐ 1,3 l/s
- VARMASKIPTIR 220 kW (75/35°C - 70/15°C)
- ÁFYLLING
- ÖRYGGISLOKI 3 bar
- SJÁLVIK LOFTÆMING
- ÞENSLUKER 12 LÍTRA FORPRÝSTINGUR 0,5 bar
- HRINGRÁSARDÆLA 1,3 L/S VIÐ 20 kPa

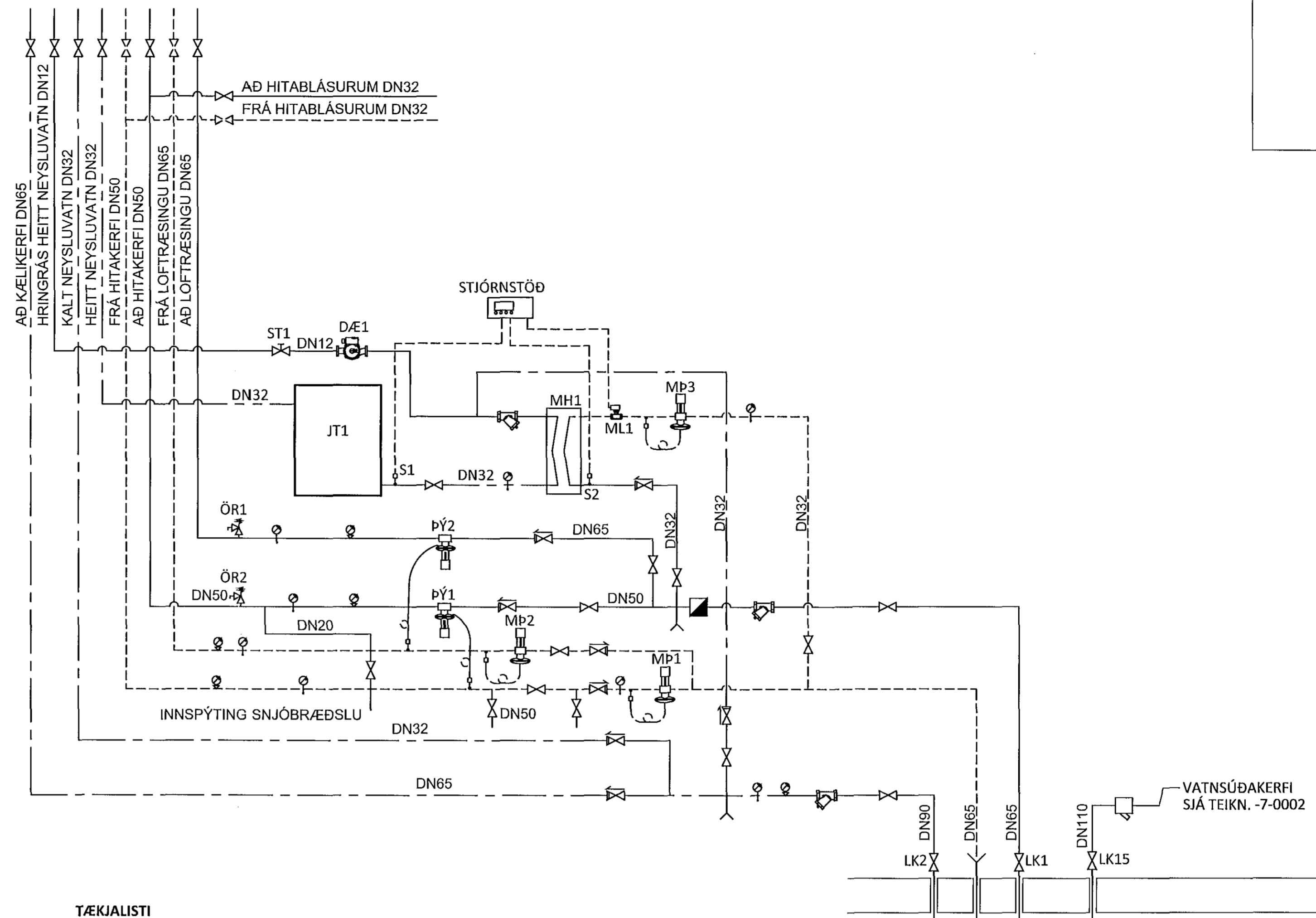
SKEMATÍSK MYND AF KÆLIKERFI FYRIR KERFI 3



TÆKJALISTI

- MÓTPRÝSTILOKI DN20 Kvs 3,4 m³/klst
- MÓTORLOKI kvs 2,0 m³/klst VIÐ 0,5 l/s
- VARMASKIPTIR 10kW (16/11°C - 12/6°C)
- ÁFYLLING
- ÖRYGGISLOKI 3 bar
- SJÁLVIK LOFTÆMING
- ÞENSLUKER 5 LÍTRA FORPRÝSTINGUR 0,5 bar
- ÞRÝSTIÞYRÐ HRINGRÁSARDÆLA 0,5 L/S VIÐ 20 kPa

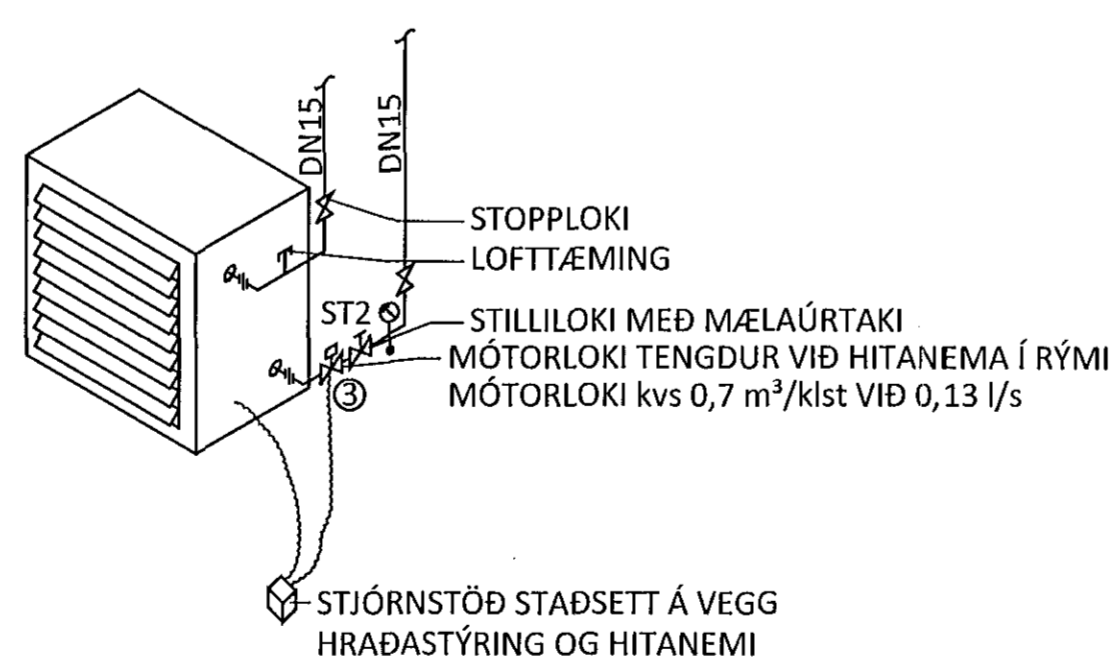
DÆMIGERÐ INNTAKSGRIND



TÆKJALISTI

- ÞÝ1 ÞRÝSTIJA FNARI FYRIR HITAKERFI, DN25 Kvs = 8,0 m³/klst STILLISVIÐ 0,05-0,5 bar
- ÞÝ2 ÞRÝSTIJA FNARI FYRIR LOFTRÆSINGU, Kvs = 21,0 m³/klst STILLISVIÐ 0,2-1,0 bar
- MP1 MÓTPRÝSTILOKI FYRIR HITAKERFI, Kvs = 8,0 m³/klst STILLISVIÐ 0,1-1,2 bar
- MP2 MÓTPRÝSTILOKI FYRIR LOFTRÆSINGU, Kvs = 21,0 m³/klst STILLISVIÐ 0,2-1,0 bar
- MP3 MÓTPRÝSTILOKI FYRIR NEYSLUVATN, DN20, Kvs = 6,3 m³/klst. STILLISVIÐ 0,05-0,5 bar
- ML1 MÓTORLOKI FYRIR NEYSLUVATN, DN25, Kvs = 6,3 m³/klst VIÐ 1,0 l/s
- MH1 MILLIHITARI FYRIR NEYSLUVATN, 75/20°C - 60/10°C, q = 1,00 l/s, 20 kPa
- DÆ1 HRINGRÁSARDÆLA FYRIR NEYSLUVATN, q = 0,05 l/s VIÐ 3 mVs
- ST1 STILLILOKI FYRIR NEYSLUVATN, DN15, 0,05 l/s
- JT1 JÖFNUNARTANKUR FYRIR NEYSLUVATN 25 L
- ÖR1 ÖRYGGISLOKI FYRIR HITAKERFI 3 bar
- ÖR2 ÖRYGGISLOKI FYRIR LOFTRÆSIKERFI 3 bar
- S1 HITANEMI SKYNNJAR HITA Á HEITU NEYSLUVATNI
- S2 HITANEMI SKYNNJAR HITA Á FRAMRÁS HITAKERFIS INNÁ NEYSLUVATNSMILLIHITARA

TENGIÐ HITABLÁSARA



HITABLÁSARAR

BLÁSARAMÓTOR SKAL HRAÐASTÝRT MEÐ PREPALAUSRI HRAÐASTILLINGU SEM STJÓRNAST AF HITASKYNNJARA, STILLING 15°C Í FLUGHERMISBYGGINGU OG 20°C Í ÆFINGASAL. HITABLÁSARI SKAL FESTAST Á VEGG MEÐ FESTINGUM FRÁ FRAMLEIÐANDA. HITAELEMENT Í HITABLÁSURUM SKULU VERA RYÐFRÍ.

Hitablásarar

HITABL NR.	AFKÖST [W]
HB1	18000
HB2	18000
HB3	15000
HB4	15000
HB5	15000
HB6	15000
Samtals:	144000

OFNATAFLA

OFN NR.	GERÐ	HÆÐ [mm]	LENGD [mm]	AFKÖST [W]	OFNLOKAR	A	B	C	D	Fjöldi
1	PANEL 11	600	1600	1174	FRAMRÁSARLOKI					2
2	PANEL 21	600	800	826	FRAMRÁSARLOKI					1
3	PANEL 11	600	800	587	FRAMRÁSARLOKI					4
4	PANEL 11	400	600	440	FRAMRÁSARLOKI					1
5	PANEL 11	600	1000	734	FRAMRÁSARLOKI					1
				HEILDAR AFKÖST [W]	6696					

ARITUN AÐALIÖNNUÐAR: **FR. ÖST. HÖF. HERRERULLA** KT. 210763 3179

BR.	DAGS.	BREYTING	SAMP.

ferill
VERKFRÆÐISTOFA

FLUGVELLIR 1 HAFNARFIRÐI
NÝBYGGING
HITA- OG ÞRIFAKERFI
TENGIÐMYNDR
OFNATAFLA OG HITABLÁSARAR

HÖNNUÐUR	YFRIFARIÐ	DAGS. UTG.	DAGS. BREYT.
HPV	hja@ferill.is	DAG	08.08.14
MKV.	VERKNR.	TEIKN. NR.	BREYT.
-	14014	3 - A002	

Ferill ehf. Mörkin 1 108 Reykjavík Sími: 575 1600 Fax: 575 1601 www.ferill.is