

BENDISTÁL:

STÁL MERKT K ER KAMBSTÁL OG SKAL VERA B500NC SAMKVÆMT NS 3576-3
d TÁKNAR ÞVERMÁL BENDISTÁLSTANGAR

TÁKN:

- K10c300 TÁKNAR 10mm KAMBSTÁL MED 300mm BIL MILLI JÁRNA
- K10c300HH TÁKNAR 10mm KAMBSTÁL MED 300mm BIL MILLI JÁRNA Á HVORRI HLIÐ
- TÁKNAR JÁRN ALMENNT OG Í NEDRI BRÚN PLÖTU OG Í FJÆRBRÚN VEGGJAR
- TÁKNAR JÁRN Í EFRI BRÚN PLÖTU OG Í NÆRBRÚN VEGGJAR
- TÁKNAR SKEYTINGU JÁRNA
- TÁKNAR JÁRN SEM BEYGIST UPP
- TÁKNAR JÁRN SEM BEYGIST NIÐUR
- SÝNIR STEFNU Á JÁRNUM NÆST BRÚN
- TÁKNAR TVO LÓBRÉTT JÁRN SEM KOMA VID GÓLFSÍÐ OP Á NÆSTU HÆÐ FYRIR OFAN OG STENDUR 700 UPP ÚR PLÖTU.

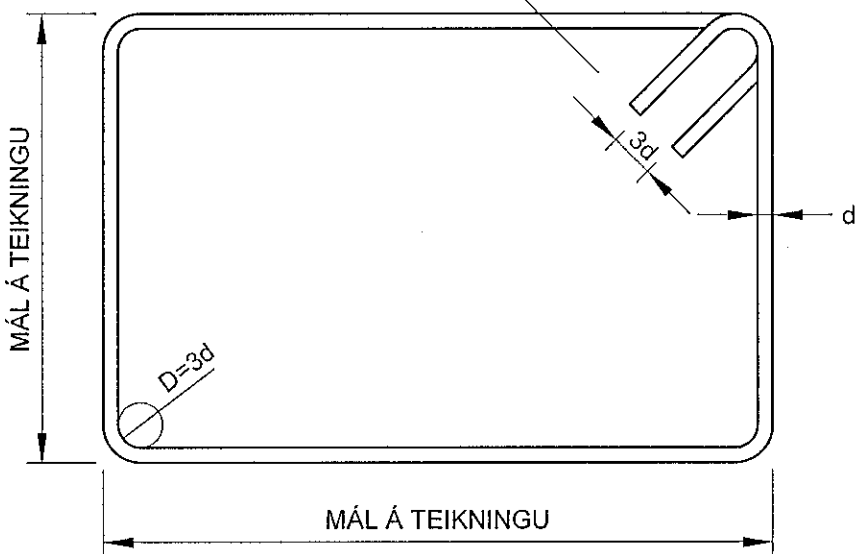
K20c200 -6000 STANGIR d = 20mm, LENGD 6000mm MIÐJUBIL 200mm DREIFT YFIR MERKT SVÆÐI.

TÁKNAR DREIFILÍNU JÁRNS MIÐJADA YFIR KERFISLÍNU

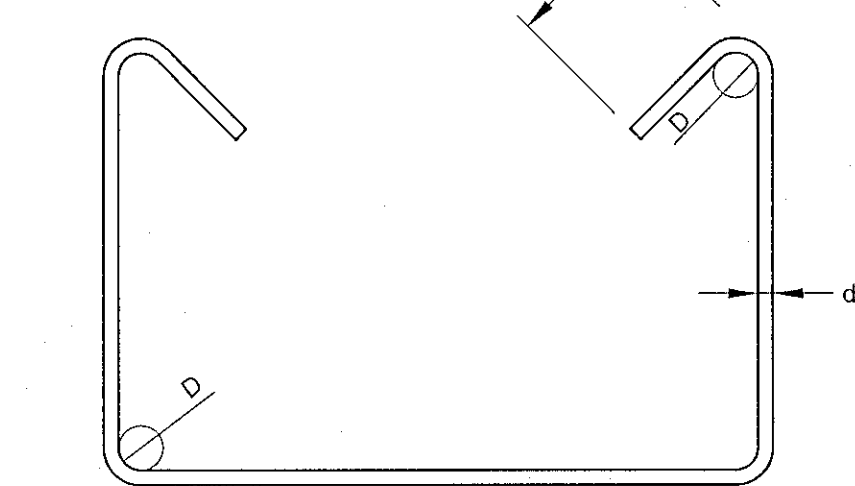
LYKKJA, d = 12mm, MIÐJUBIL 200mm, KLIPPILENGD 1500 mm.

TÁKNAR GRUNNBENDINGU Í NEDRI BRÚN LOFTAPLÖTU EDA Í MIÐJA GRUNNPLÖTU

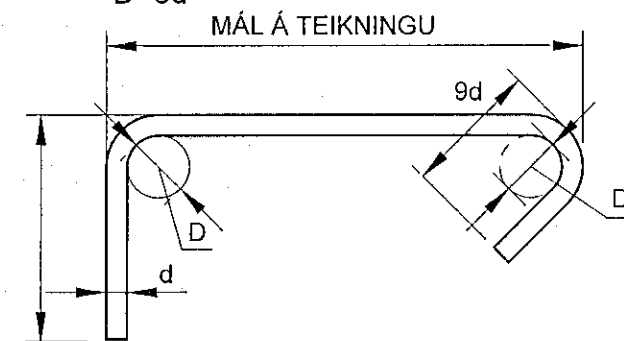
LYKKJUR: (d≤16mm) D=3d



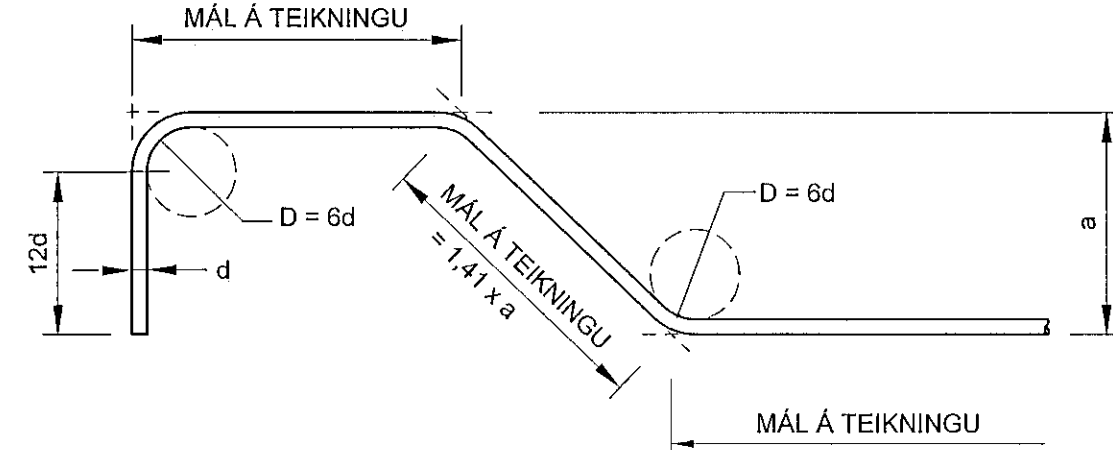
LYKKJUR: (d≤16mm) D=3d



ÞVERBÖND: (d≤16mm) D=3d



BURÐARJÁRN: (d≥10mm)



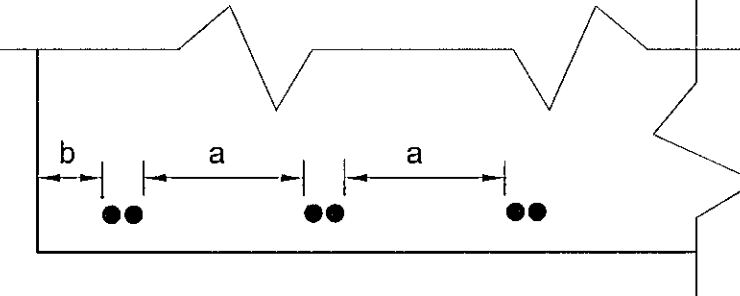
STEYPUHULA:

BYGGINGARHLUTAR AÐSTÆÐUR	STEYPUHULA NEMA SÉRTEIKNING SYNI ANNAD.		
	PLÖTUR mm	VEGGIR mm	BITAR OG STODIR mm
INNANHÚSS OG ÞAR SEM EINANGRAD ER AD UTAN	20	20	20
UTANHÚSS OG ANNARSSTADAR ÞAR SEM RAKI ER MIKILL	30	30	30
VEGGIR AD FYLINGU OG UNDIR-STÖÐUR UNDIR GRUNNVATNI	50	50	-
ÞAR SEM STEYPT ER BEINT Á FYLINGU EDA MÖBERGSKLÖPP	70	70	-
ÞAR SEM PLATA ER STEYPT Á EINANGRUN Á FYLINGU	30	30	-

STEYPUHULA Á BURÐARJÁRN SKAL ÞÓ HVERGI VERA MINNI EN 1,5 x d

ÞANNIG SKAL GENGIÐ FRÁ BENDINGU Í MÖTUM, AD ALLAR STANGIR SEU Á BEIM STAD SEM TIL ER FETLAST SKV. UPPDRÁTTUM OG TRYGGT SÉ AD ÞAR HREYFIST EKKI DEGAR STEYPT ER. SKAL Í ÞVI SKYNI NOTA FJARLEGGÐARKUBBA OG STÖLA. VIKMÖRK Á STADSETNINGU JÁRNA Í ÞVERSNIDI ER ±5mm

FESTILENGD OG SKEYTILENGD:



1. EF MEIRA EN 30% AF BENDINGU Í SNIÐI ER SKEYTT OG a<10d EDA b>5d ÞÁ GILDIR AUKIN SKEYTILENGD ANNARS GILDIR VENJULEG SKEYTILENGD.

FESTILENGD, F		
TAFLA 1	fy=500MPa	
ÞVER-MÁL	STEYPU FLOKKUR	
K10	C25	400
	C30	360
	C35	320
	C40	290
K12	C25	480
	C30	440
	C35	380
K16	C25	640
	C30	580
	C35	510
K20	C25	810
	C30	730
	C35	640
K25	C25	1010
	C30	910
	C35	800
	C40	730

SKEYTILENGD, S			
TAFLA 2	fy=500MPa		
ÞVER-MÁL	STEYPU FLOKKUR	AUKIN SKEYTILENGD	VENJULEG SKEYTILENGD
K10	C25	810	560
	C30	730	510
	C35	640	450
	C40	590	410
K12	C25	970	680
	C30	870	610
	C35	770	540
	C40	710	490
K16	C25	1290	900
	C30	1160	810
	C35	1020	710
	C40	940	660
K20	C25	1610	1130
	C30	1450	1010
	C35	1280	900
	C40	1180	820
K25	C25	2010	1410
	C30	1810	1270
	C35	1600	1120
	C40	1470	1030

STEINSTEYPA:

STEINSTEYPA, GÆÐI, FRAMLEIÐSLA, MEDFERÐ OG PRÓFANIR SKULU VERA Í SMR/EMI VID ÍST EN 206-1:2000
STEYPUGÆÐI EINSTAKRA BYGGINGARHLUTA:

STEYPUGERÐ	STADSETNING	STYRKLEIKA-FLOKKUR	UMHVERFIS-FLOKKUR	KORNASTÆRÐ (mm)	CL-FLOKKUR	ÞJÁLNI-FLOKKUR	LOFT (%)	SEMENT (kg/m³)	V/S HLUTFALL
GERÐ I		C25/30	XC1, XC2	22	CL 0,2	S2, S3	≥5,0	≥300	≤0,55
GERÐ II		C30/37	XC1	22	CL 0,2	S2, S3		≥300	≤0,55
GERÐ III	Öll steypa mannvirkja er af Gerð III	C30/37	X01, XS1, XF3	22	CL 0,2	S2, S3	≥5,0	≥340	≤0,45
GERÐ IV		C35/45	XS3, XF4	22	CL 0,2	S2, S3	≥6,0	≥380	≤0,40

VIKMÖRK Í LOFTINNHaldi: +3,0%/0,0%

Samþykkt þann 05.08.2014
Byggingafrádrátturinn í Hafnarfirði
F.A. Hraðfur S. Gunnlaugsson

Þessi teikning er hluti af vöruskipti milli Mannvirkja og Eitanól og Blóðsels. Þar á hlífðarmáli myndar ról. Ög.

Mkv. 1:50/1:20	<p>MANNVIT ÖSEYRARBRAUT 23, 220 HAFNARFIRÐI BURÐARVIRKI: ALMENNAR SKÝRINGAR</p>	<p>ATLANTSOLIA ÖSEYRARBRAUT 23, 220 HAFNARFIRÐI BURÐARVIRKI: ALMENNAR SKÝRINGAR</p>
<p>Hannað EV</p> <p>Teknað BAR</p> <p>Yfirfarið IR c</p> <p>Samþykkt IR c</p> <p>Dags. 27/8/14</p> <p>Talkn. nr. HFJ1-500&CDA-002</p> <p>Verknr. 1.023.242</p> <p>Útgáfa 01</p>		