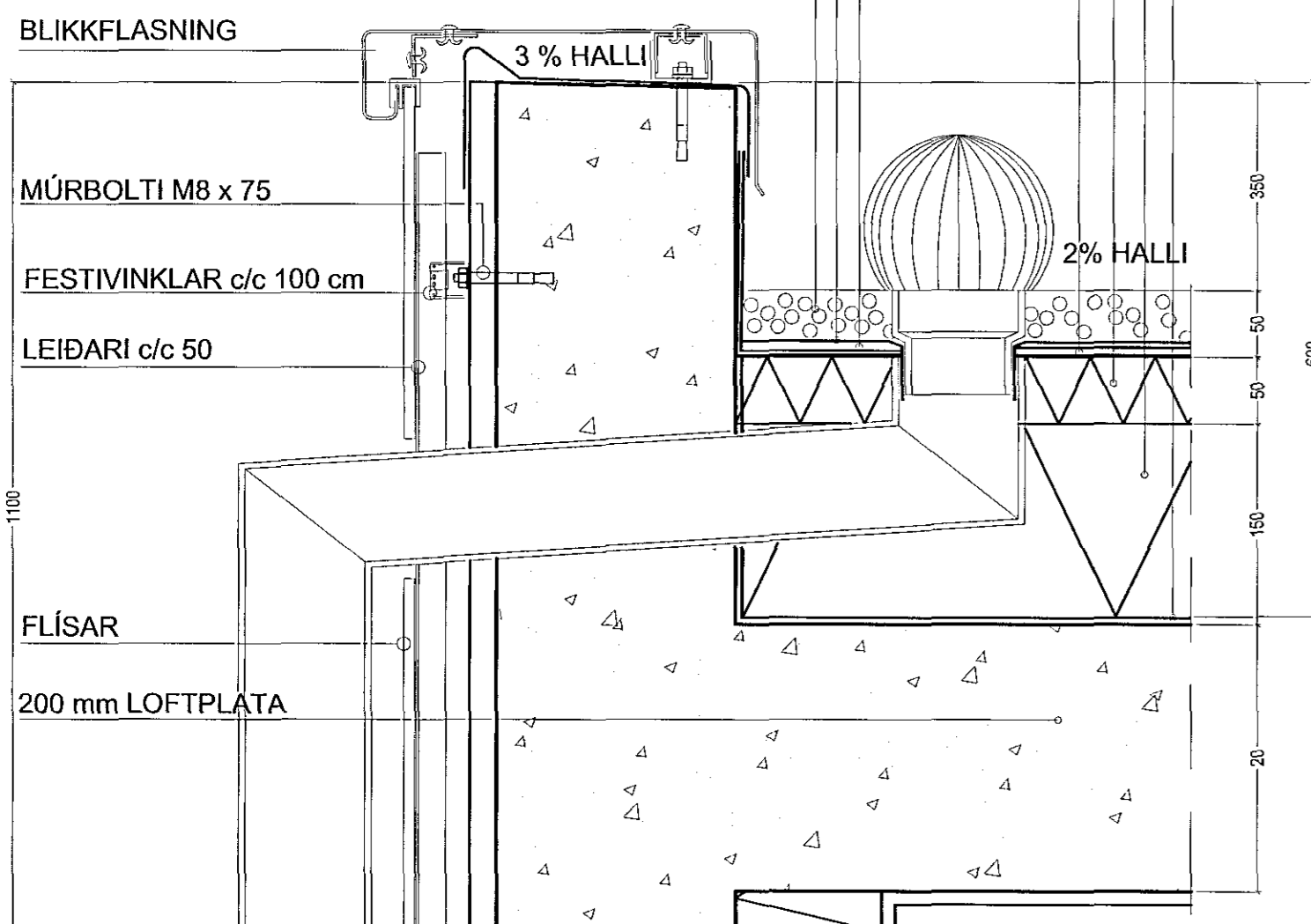
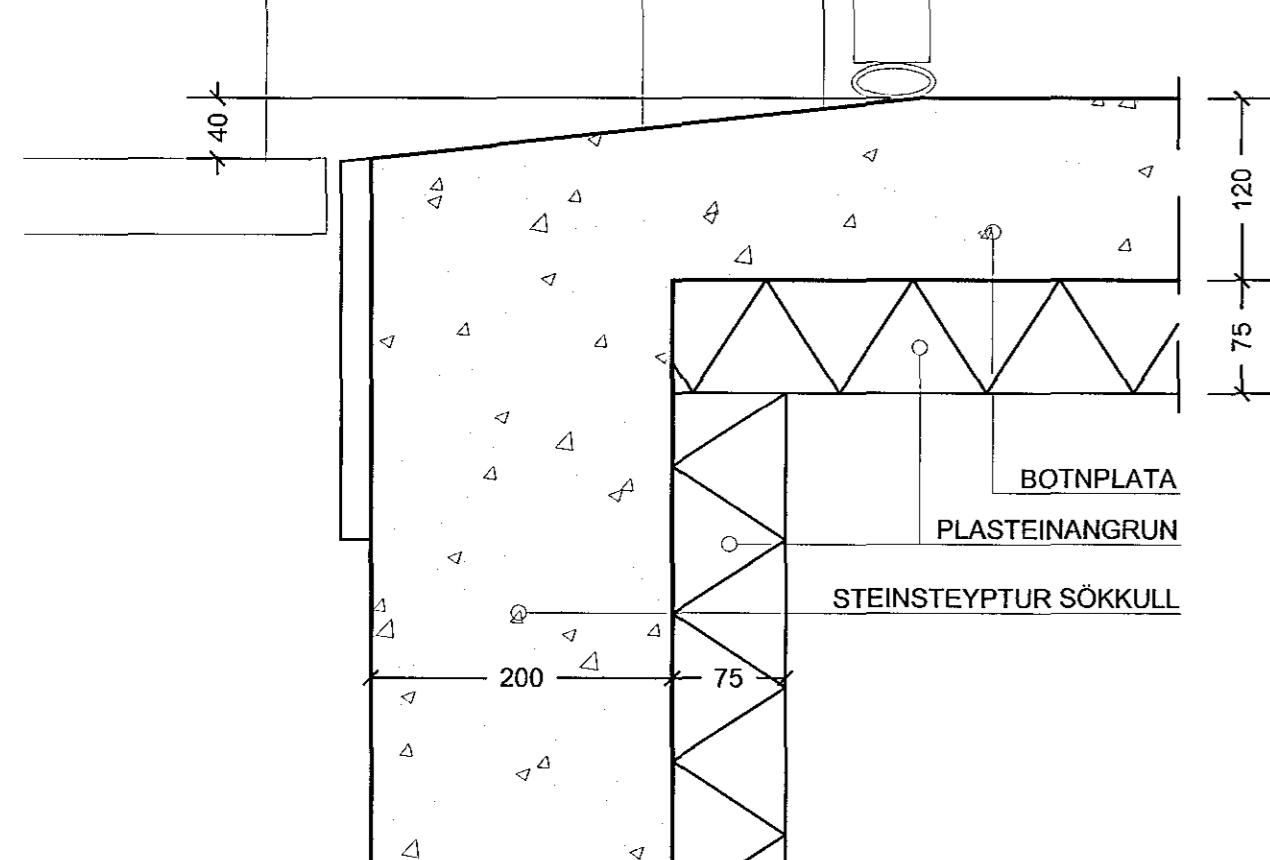


DEILI 01

RAKAVARNARLAG 0,2 mm ÞOLPLAST
PLASTEINANGRUN 16 kg/m²
PLASTEINANGRUN 24 kg/m²
FILTERLAG
PVC ÞAKDÚKUR
FILTERLAG
HÖRPUÐ MÖL 60-80 mm

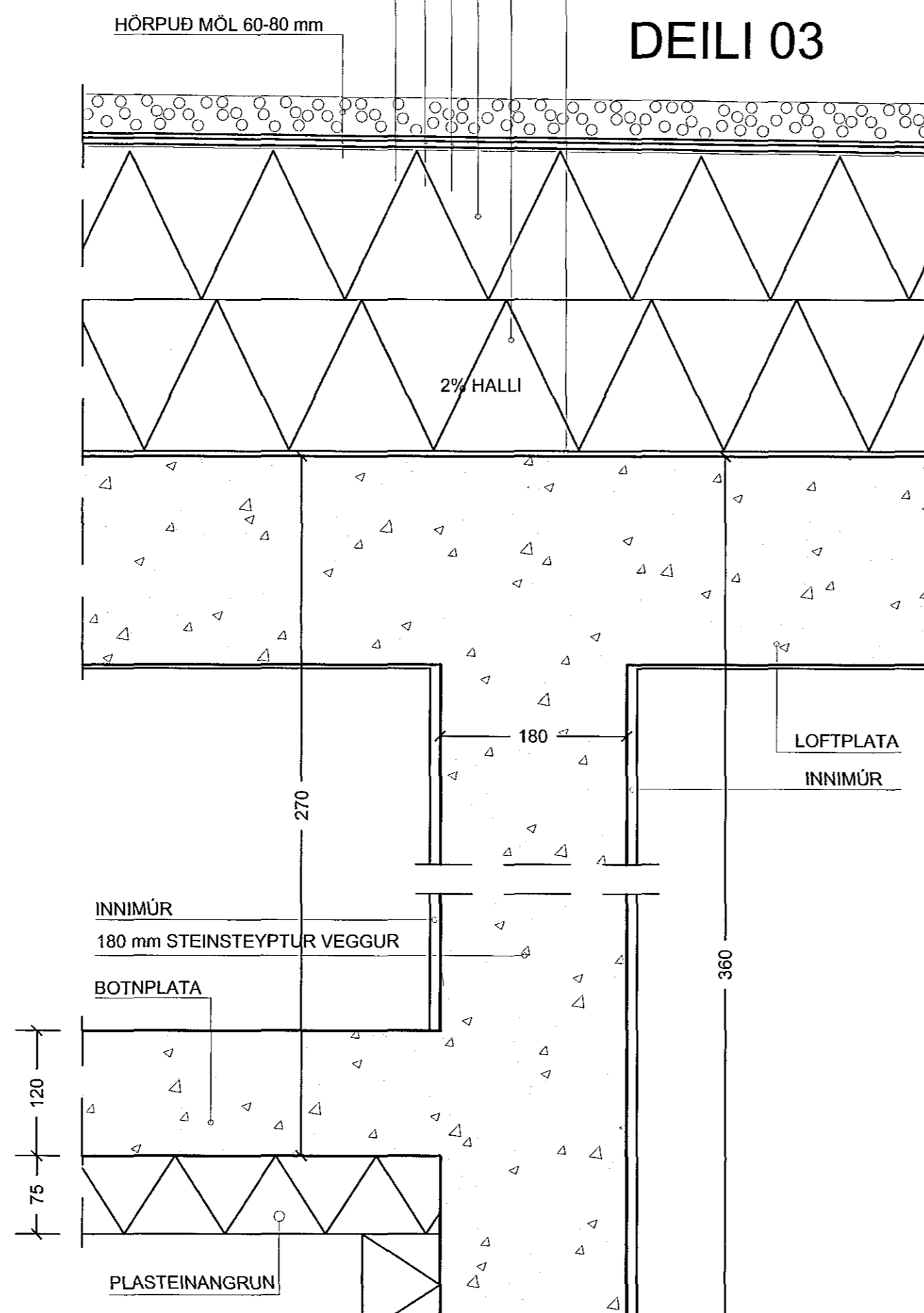


DEILI 02

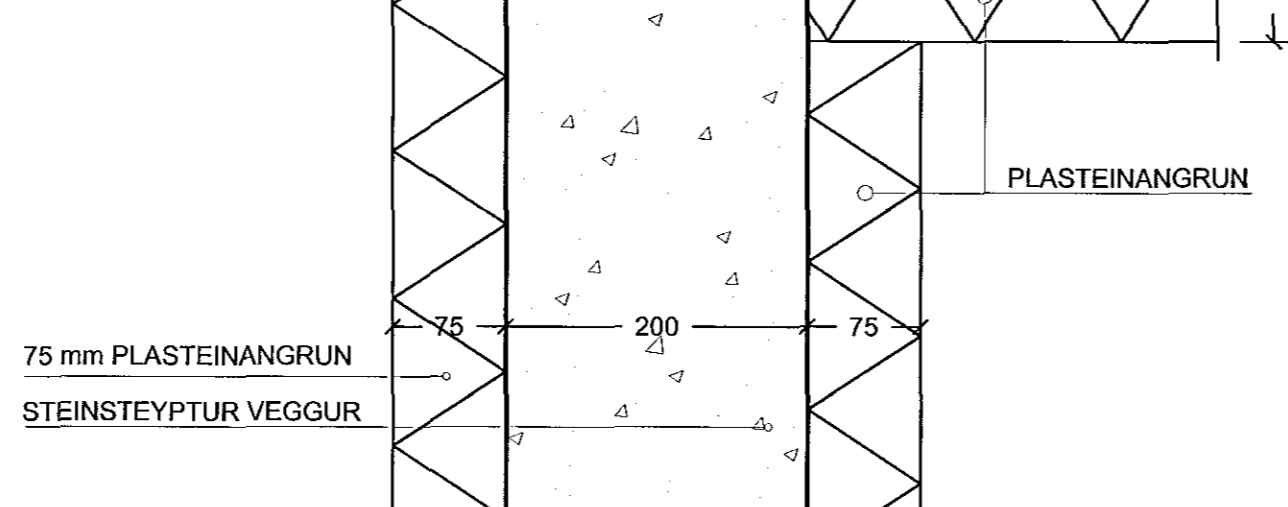


RAKAVARNARLAG 0,2 mm ÞOLPLAST

PLASTEINANGRUN 16 kg/m²
PLASTEINANGRUN 24 kg/m²
FILTERLAG
PVC ÞAKDÚKUR
FILTERLAG
HÖRPUÐ MÖL 60-80 mm

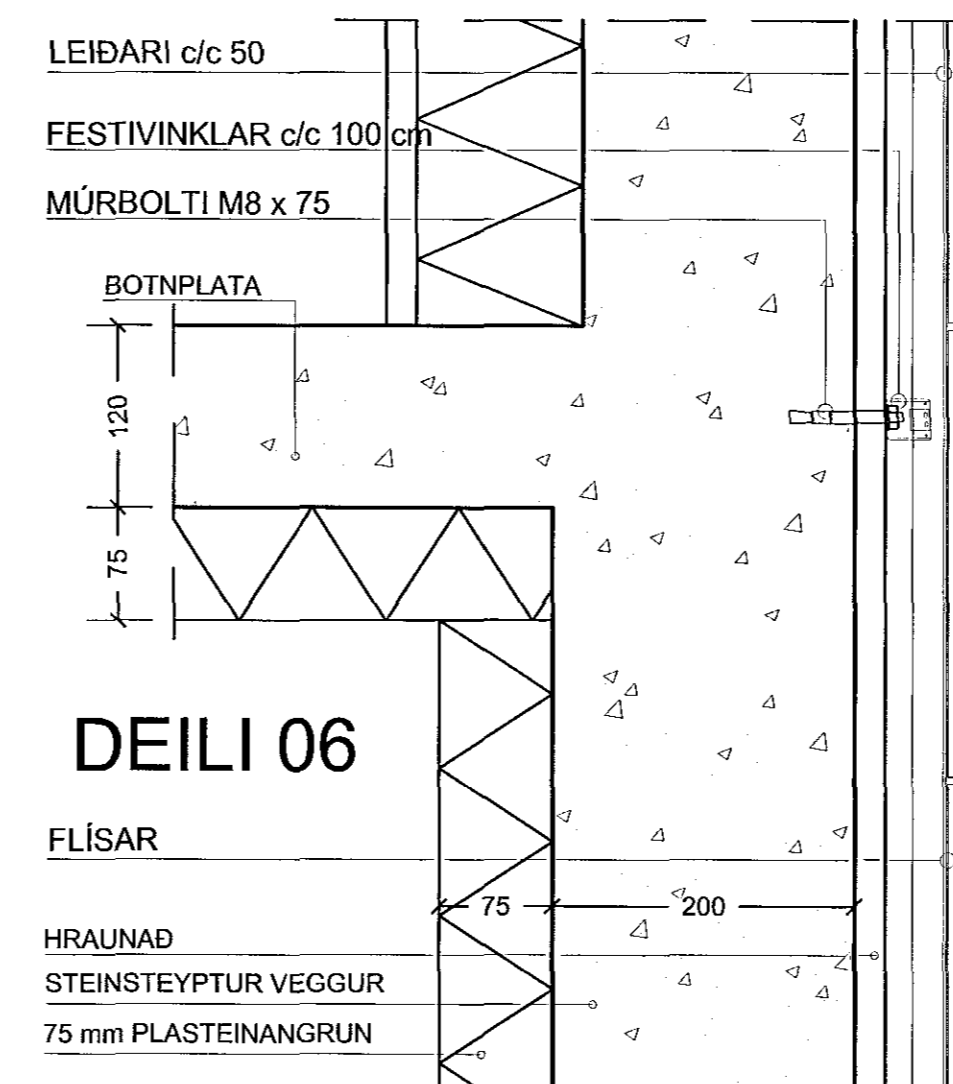
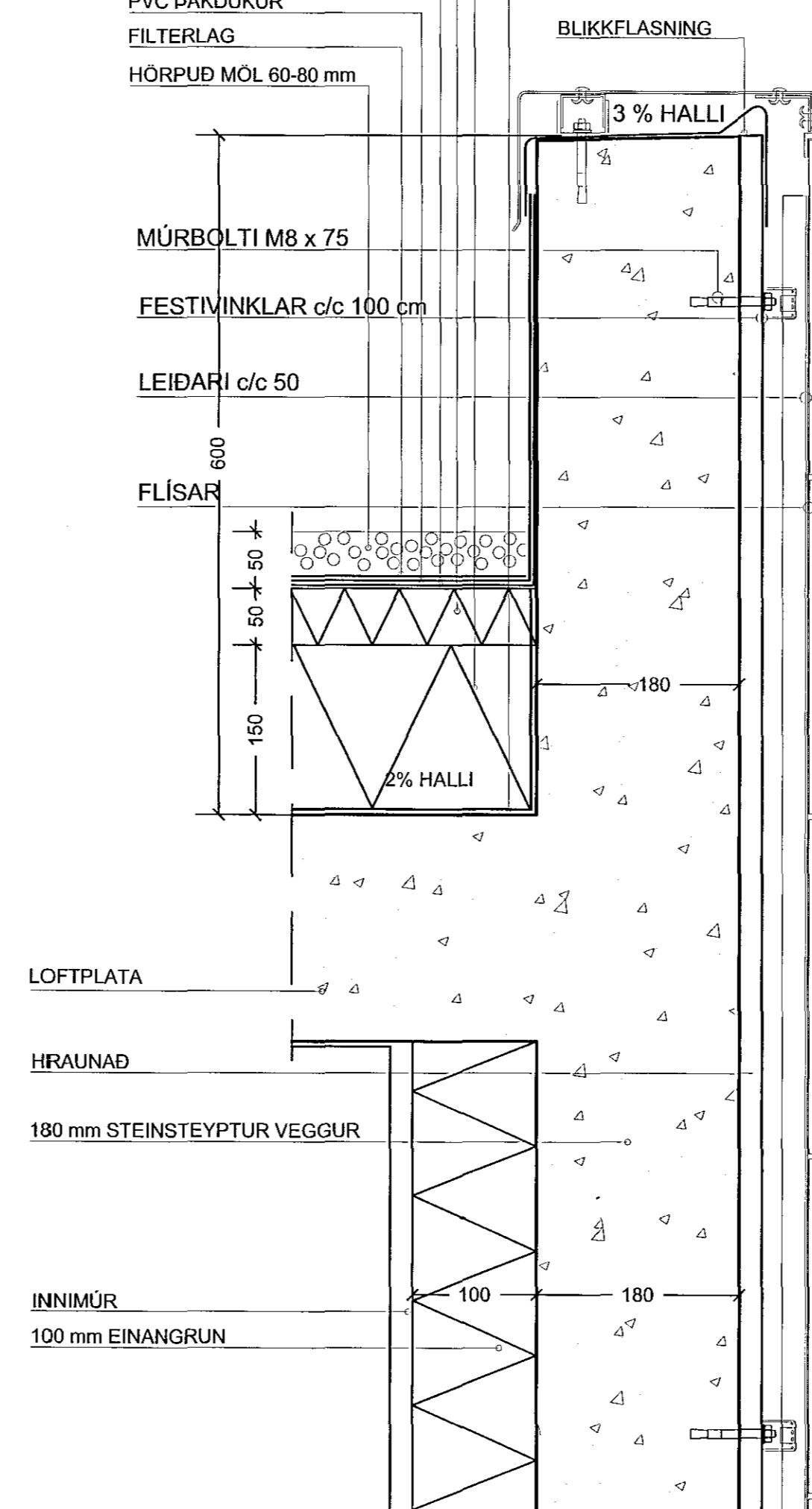


DEILI 04

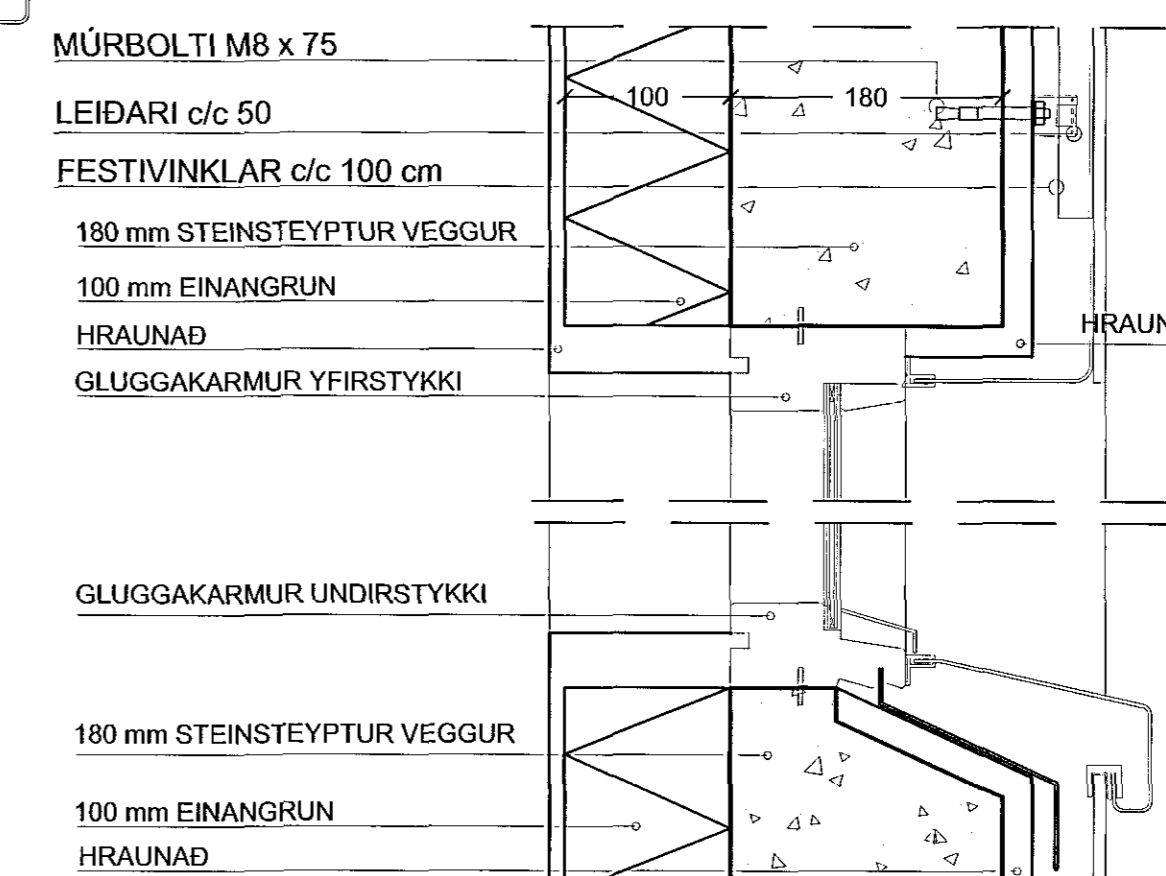


DEILI 05

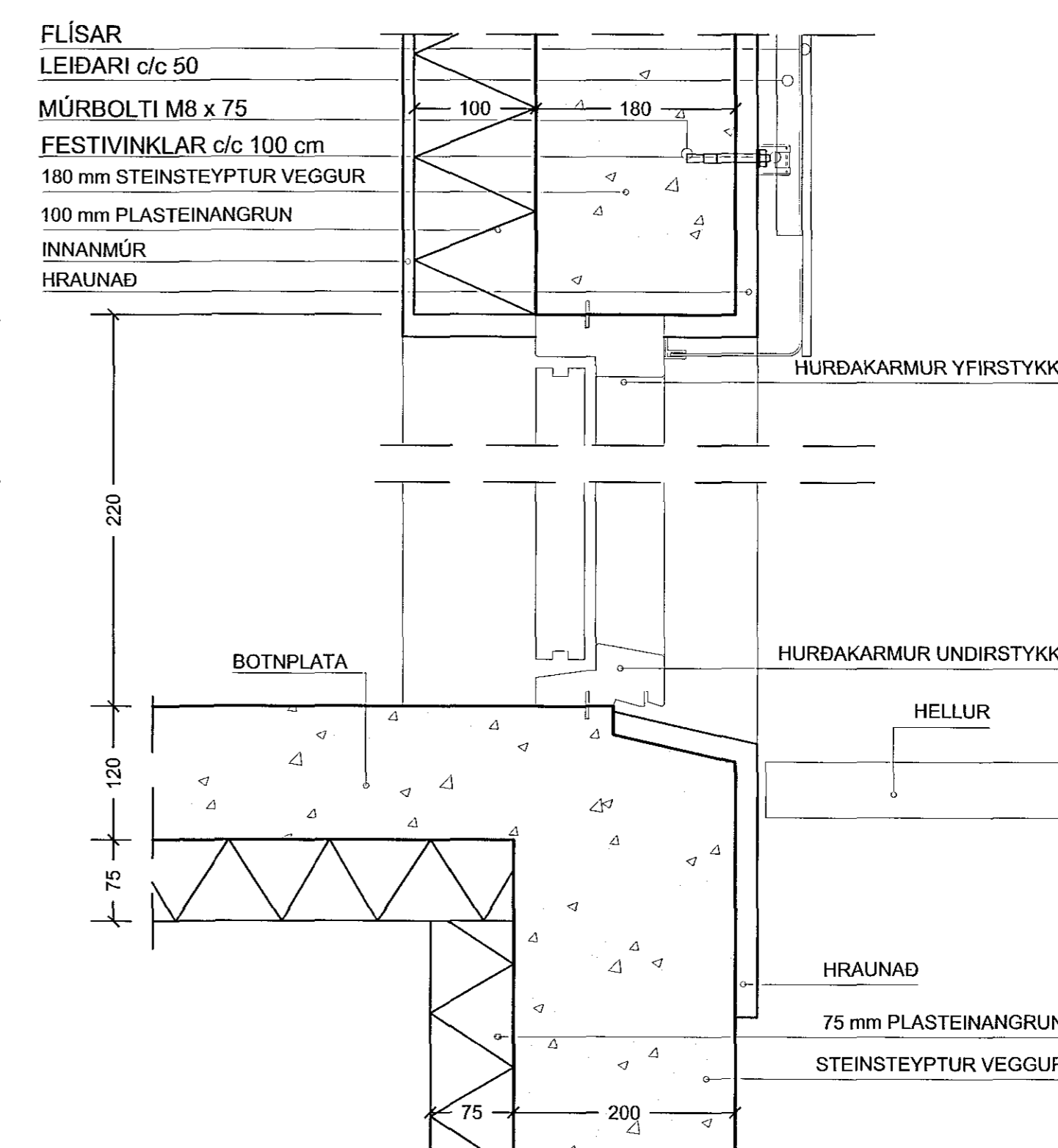
RAKAVARNARLAG 0,2 mm ÞOLPLAST
PLASTEINANGRUN 16 kg/m²
PLASTEINANGRUN 24 kg/m²
FILTERLAG
PVC ÞAKDÚKUR
FILTERLAG
HÖRPUÐ MÖL 60-80 mm



DEILI 06



FRÁGANGUR VIÐ GLUGGA



FRÁGANGUR VIÐ ÚTIDYRAHURÐ

TÁKN

- GN = Niðurfall
- LR = Lofttrösting
- PK = Þóskassar
- NL = Neyðarfóð
- VLR = Vékniúni lofttrösting
- R = Reykskyrnari
- ÚT = Merktur útgangur
- ↳ = Blástæði fyrir fallaðra
- BO = Þjörgunarop
- ↳ = Fellestigi við þjörgunarop
- ⊙ = Brunnaslanga

ELDVARNAMERKINGAR

- REI 60 = Þerandi A50 eða B50 veggur
- EI 60 = A60 eða B60 veggur
- R60 = Þakur í 60 mínútur, t.d. súla eða bíll
- EI30 = B30 hurð eða veggur
- E60 CS = B60 S (reykþétt og sjálfkand)
- E160 CS = A60 eða B60 hurð
- E30 = F30 gler
- ECS 30
- A = er óbrennanlegt efni
- B = er brennanlegt efni (t.d. timbur)

BREYTING

14.11.2014 LPM
Með umsókn þessari er verið að sækja um heimild að klæða húsið að utan með flísum og að hluta til með timbr.

TEIKNAD

KR.TG

MKV.

1:5

DAGSETNING

8.11.2004

BLAÐ

3 AF 3

FÍFUVELLIR 12
HAFNARFJÖRÐUR

DEILI

KRark
KRark
Krisinn Ragnarsson arkitekt ehf.
Hlíðarvídi 19 - 2011 Kópavogur, Ísland
S. 554 2200 F. 544 4225
Kl. 551296 3007 www.krark.is krark@krark.is