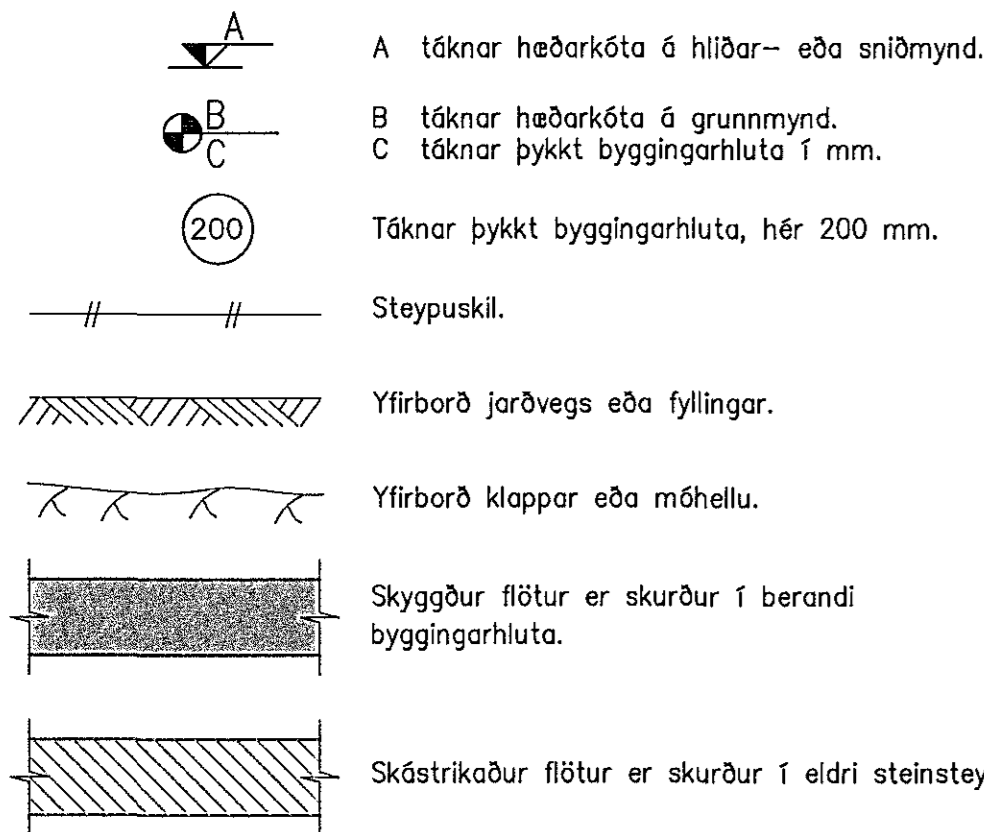


ALMENNT

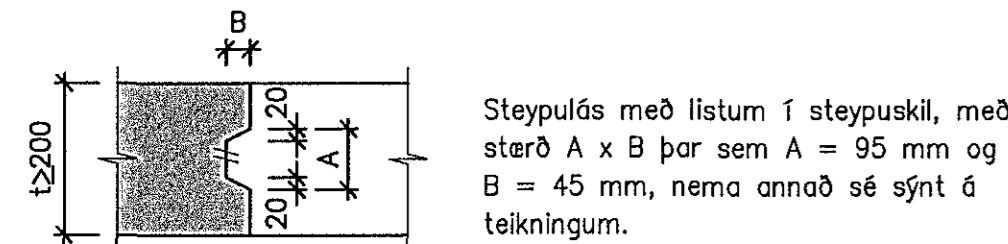
GRAFÍSK TÁKN



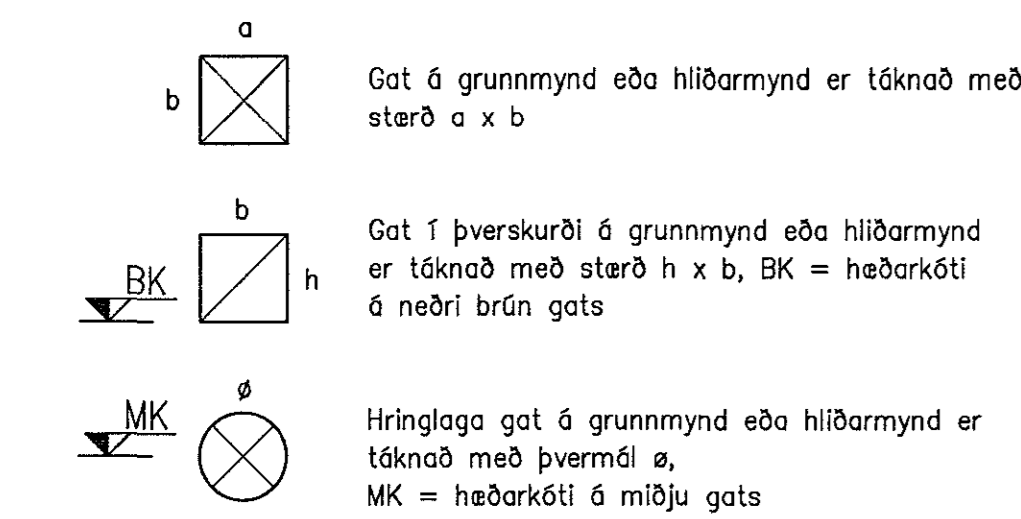
ADRAR SKÝRINGAR

Á grunnmynd af plötum er sniðð tekið undir plötu, sem sýna á. Önefnið er að taka mál upp af teikningum.

STEYPUSKIL

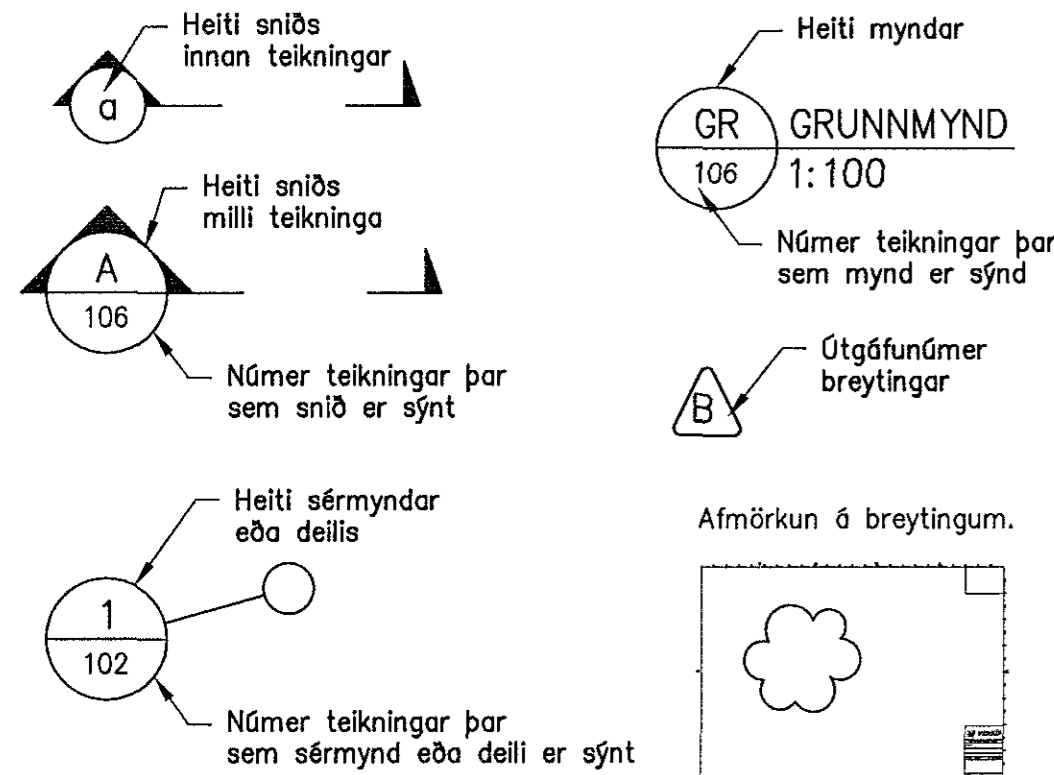


MÁLSETNING Á GÖTUM



MERKINGAR Á TEIKNINGUM

Teikningar merktar - (bandstrik=útbodsgögn) má ekki nota sem verkeikningar. Verkeikningar eru merktar frá A.



BENDISTÁL

SKILGREININGAR OG MERKINGAR

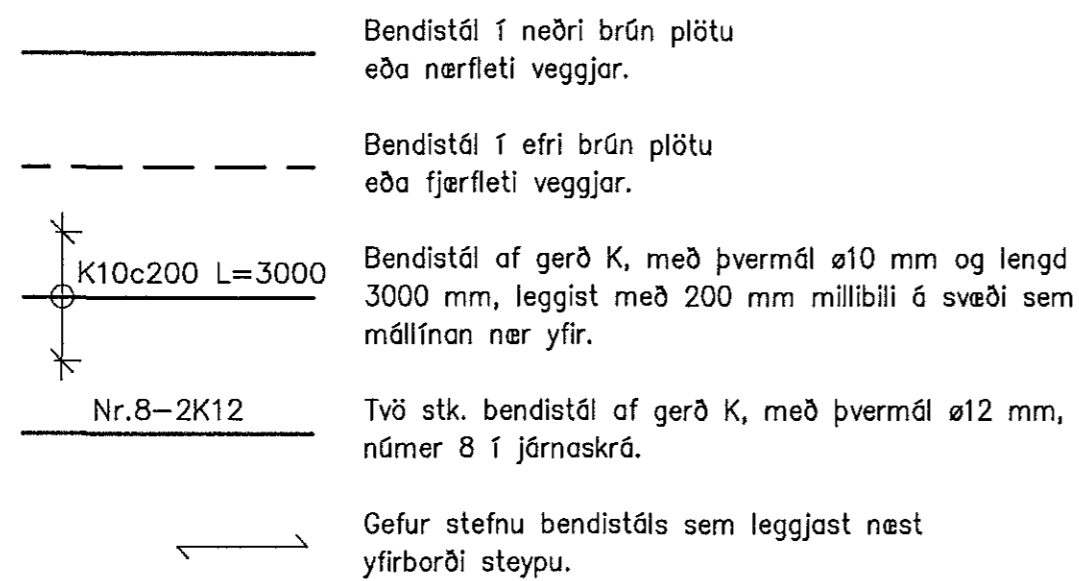
Vísad er til verkýsingar um almenn ákveði og kröfur til efnis, geymslu og meðferð bendistáls, og bendingar.

Bendistál er tekið eftir gerð á eftirfarandi hátt á teikningum: Stál merkt K er kambstál B500NC í samræmi við IST NS 3576-3.

Lykill fyrir merkingu bendistáls kemur fram á viðkomandi teikningu á forminu: aNr.y-akbcx L=z

Table with 2 columns: Symbol and Description. Includes symbols for reinforcement bar types and dimensions.

TÁKN



STEYPUHULA BENDISTÁLS

Lágmarkssteypuhula er skv. eftirfarandi töflu, nema annað sé sýnt á teikningum.

Table with 5 columns: Umhverfi, Plötur (naðri brún, efri brún), Veggir, Bitar, Súlur. Lists reinforcement requirements for different environments.

Leyfileg vikmörk frá tilgreindri steypuhula eru +10 mm og -5 mm. Þar sem rautar eru gerðar í steypu skal steypuhula miðast við mál frá steypufirborði í rauf að bendistáli.

MINNSTA FJARLÆGD MILLI BENDISTANGA

Lágmarksfjarlægð milli bendistanga, lóðrétt (V) og lárétt (H) er skv. eftirfarandi töflu.

Table with 4 columns: Parameter, 12, 16, 20, 25. Lists minimum spacing between reinforcement bars.

Töfluálgildin gilda fyrir hámarks-kornastærð fylliefna allt að 32 mm. Fyrir kornastærð dg > 32 mm gildir V = H = dg + 5 mm.

SKEYTILENGD OG FESTILENGD BENDISTÁLS

Lágmarks skeytilengd og festilengd bendistáls er skv. eftirfarandi töflu.

Table with 7 columns: Parameter, 8, 10, 12, 16, 20, 25, 32. Lists development and lap lengths for reinforcement bars.

Í plötum og veggjum skal ekki skeyta meira en fjórða hvert járn í sama sniði, nema annað sé sýnt á teikningum. Skeytilengd bendistáls við víxlagningu skal vera minnst 50 x ø og 70 x ø fyrir EK merkt bendistál.

Ef ekki eru fyrirmæli um annað skal miða við að lágmarks skeytilengd sé samkvæmt eftirfarandi:

Skeyting innan við 30% í sniði þá gildir venjuleg skeytilengd 50 x ø. Skeyting meira en 30% í sniði þá gildir aukin skeytilengd 70 x ø.

BEYGING BENDISTÁLS

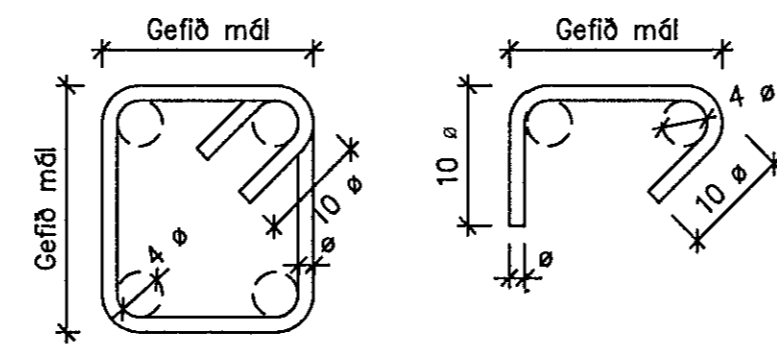
Bendistál skal ekki beygja krappar en fram kemur í eftirfarandi töflu. Mál miðast við útbúðir bendistálsnema annað sé tekið fram, og í uppgefnum lengdum lykkja er dregið frá lengd vegna beygingar. Ekki er leyfilegt að beygja bendistál ef lofthiti fer undir -5°C.

Table with 3 columns: Parameter, $\le 16\text{mm}$, >16mm. Lists bending radii for different reinforcement bar diameters.

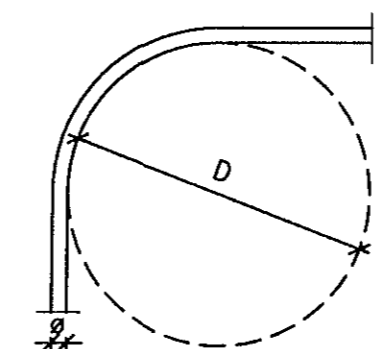
ø = þvermál stangar (mm). D = minnsta þvermál beygjuksífu (mm).

Festilengd og gerð samskeyta í lykkjum skal vera eins og sýnt er skv. eftirfarandi mynd. Loka skal lykkjum með 135° horni.

LYKKJUR OG ÞVERBÖND (ø ≤ 16mm)



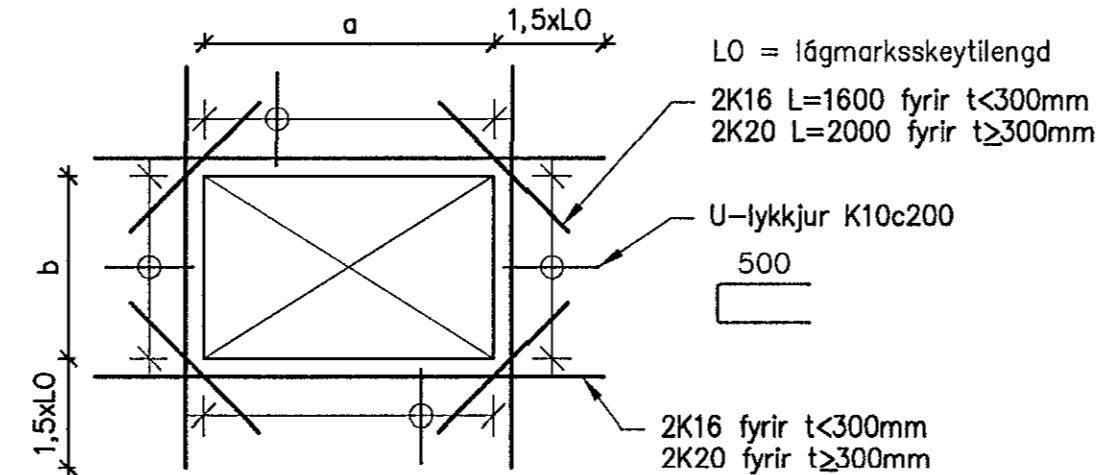
BEYGJA HÖFUDBENDINGAR



VIÐBÓTABENDING VIÐ ÖP

Viðbótarbending við op skal vera eftirfarandi, nema annað sé sýnt á teikningum.

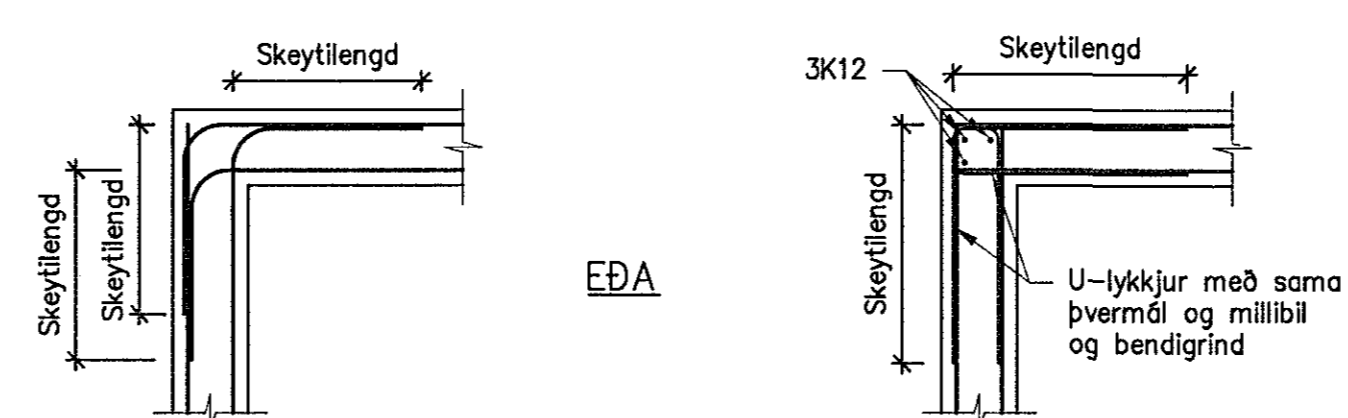
- a) Enga viðbótarbendingu þarf umhverfis op ef lengd sérhverrar hlíðar opsins er minni en 200 mm. Höfuðbending skal sveigð framhjá opinu.
b) Krúningu op sem eru stærri en 200 x 200 mm en minni en 1500 x 2200 mm skal leggja eftirfarandi bændingu (t = þykkt steypuhúta):
c) Við stærri op en 1500 x 2200 mm skal leggja viðbótarbendingu umhverfis opið skv. eftirfarandi mynd.



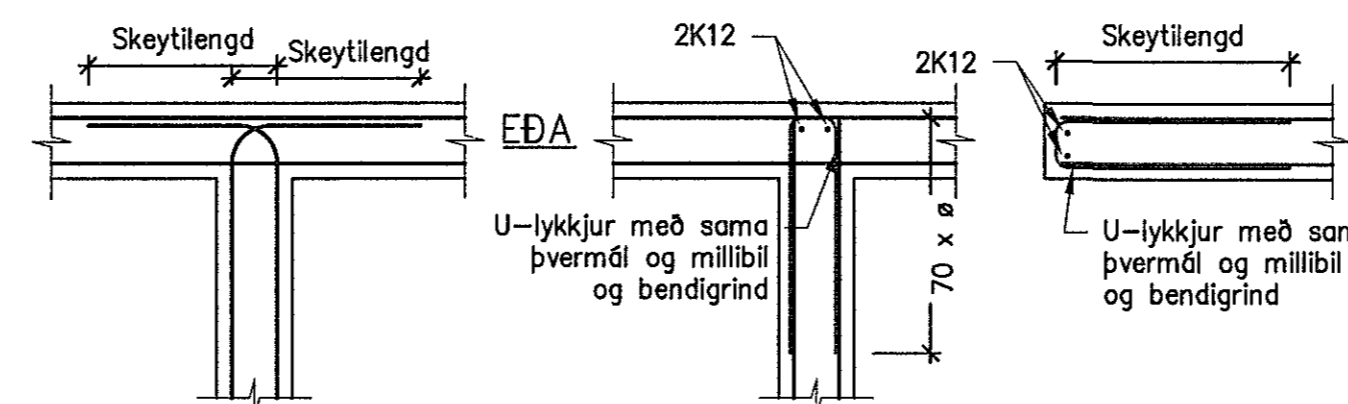
TENING BENDIGRINDA

Frágangur bendingar nema annað sé sérstaklega sýnt á teikningum.

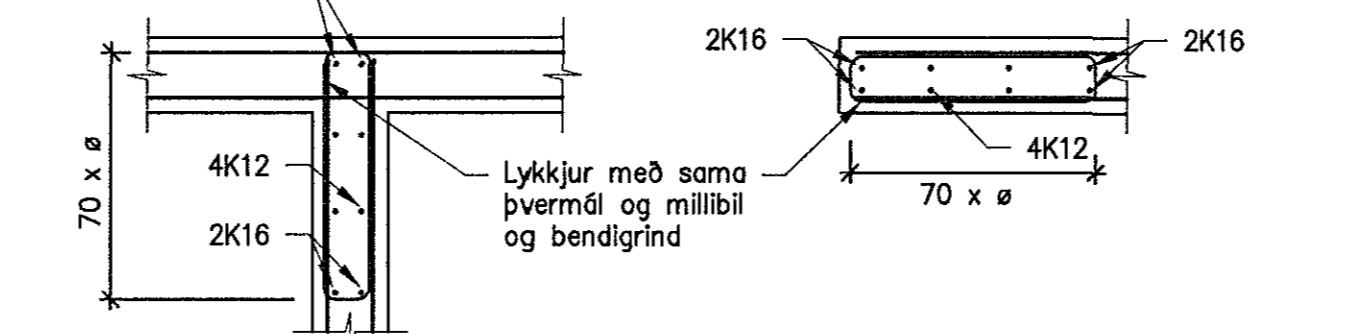
VEGGHORN, TVÖFÖLD GRIND



VEGGTÉ OG VEGGENDI, TVÖFÖLD GRIND



VEGGTÉ OG VEGGENDI, LYKKJUBENT SVÆÐI



STEINSTEYPA

Vísad er til verkýsingar um kröfur til steypu og steypuvinnu. Öll steypa er skv. IST EN 206-1 OG IST EN 13670

Fjarðurstuðul steypu skal uppfylla 0,9*Ecm. Ecm er fjarðurstuðul steypu samkvæmt IST EN 1992-1-1:2004, tafla 3.1.

Gerð steypu kemur fram á viðkomandi teikningu á forminu: Caa/bb-cc+áreitflokkar

Table with 2 columns: Symbol and Description. Lists concrete strength and reinforcement requirements.

ÁREITISFLOKKAR

Table with 2 columns: Symbol and Description. Lists exposure classes for concrete.

Dami: C35/45-32+XC4+XS1+XF3
XC4 : Blautt og þurrt til skiptis
XS1 : Kemst í snertingu við lofborð salt en er ekki í beinni snertingu við sjó.
XF3 : Hátt vatnsmeitunarhlutfall án afsingarefnis, láréttir steypufletir sem seta úrkomu og frosti.

SIGMÁLFLÖKKAR STEYPU

Table with 2 columns: Flokkur and Stigmál (mm). Lists concrete strength classes.

Dami: C20/25-16+X0-S1

STÁLVIKRI

Efnisáæði

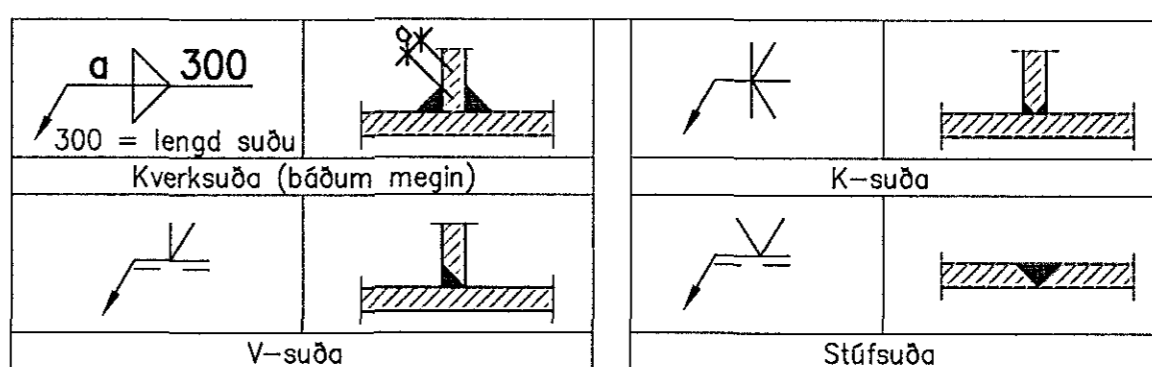
Almennt gildir, nema annað komi fram á teikningum eða í verkýsingum:

Stálvirki skv. EN 10025
Stál í festingum er í flokki S355J2G3
Boltar skv. IST EN ISO 4014 (Efnisflokkur 8.8 skv. IST EN ISO 898-1).
Skinnur undir rær, IST EN ISO 7091.
Rær skv. IST EN ISO 4032, boltar.
Boltar, rær og skinnur skulu vera heilsinkháðað.

Um yfirborðsmeðhöndlun stálvirkis er vísað í verkýsingu eða teikningar.

Öll suðuvinna skal framkvæmd af mönnum sem hafa til þess tilskilinn réttindi og skulu hæfnisprófið vera skv. IST EN-287-1 og svara til þeirrar suðuáferðar, suðustöðu og efnisþykktar sem áformað er að nota. Minnsta leyfilega kverksuða er 4 mm.

SUÐUTAKN



Önnur suðutákn á teikningum eru samkvæmt: IST EN 22553:1994.

TRÉVIRKI

Trévirkir er skv. IST EN 1995-1-1. Almennt gildir nema annað sé tekið fram á teikningu eða verkýsingu:

Allir festihlutir úr járn skulu heitgaivanháðaðir, nema annars sé getið. Þar sem tré leggst að steinsteypu, komi asfaltþappi milli trés og steins. Fjöoverja skal sperruenda og þá hluta trés, sem steypast inn eða leggjast að steypu. N - Töknar venjulega sléttu nagla. K - Töknar kambnagla, t.d. BMF. Naglastærð a/b táknað með metrískum gengjum með þvermáli 16 mm. M16 - Töknar bolta með metrískum gengjum með þvermáli 16 mm. T16/120 - Töknar tréskráfu með sexkantaútdum haus með þvermáli 16 mm og lengd 120mm (frönsk skráfu). Undir boltahausa og rær, sem herðast að tré, komi skífur með kantlengd 3 x d og þykkt 0,3 x d.

BURÐARVIÐUR

Table with 4 columns: Burðavirki, Styrkleikflokkur, Hönnunarflokkur, Gagnvörn. Lists durability requirements.

Sampykkt þann 25. nóv. 2014 Bygginguaftrúnaður í Hafnarvík En. Hrafnar S. Gunnlaugsson

VERKÍS logo and contact information. Includes website www.verkis.is, phone number +354 422 8000, and address information.