

SKÝRINGAR

Steypa S250 - C25/30 XF2 í öllu húsinu. Steypan skal vera framleidd í vörksmíðu. Stál KS50 en ljákkur og vinklar KS50. Steypuhúla á járnum 35mm en 2,5cm í plötum innanhúss. Göt í sökkla skal gera skv. frárenslisteikningu. Sökkjar standi á klöpp með leyfilegt blág 2,0MN/m².
Tengja skal liggjandi járn í sökkli samkvæmt ákvaðnum Ráfmagnsveitum. Undir bolnplötu og 500 mm niður með útveggiðsökkli skal einangra með 100mm einangrun. Kröngum öil op skal setja 2K12 sem ná a.m.k. 600 mm út fyrir brún ops, nema annað sé tekið fram. Sama gildir fyrir veggenda.

Steypa að útlöfti skal uppfylla eftirfarandi:
Sementsmagn a.m.k. 300kg í rúmmeter steypu. V/S minni en 0,55. Loftinnihald a.m.k. 5%.

Álagsefnaendur háps:
Grunngildi vindálags= 1,39 KN/m² (vindhraði 47,23m/sek.)
Grunngildi snjóálags= 1,0 KN/m².
Grunngildi notálags á milligöf= 1,5KN/m².

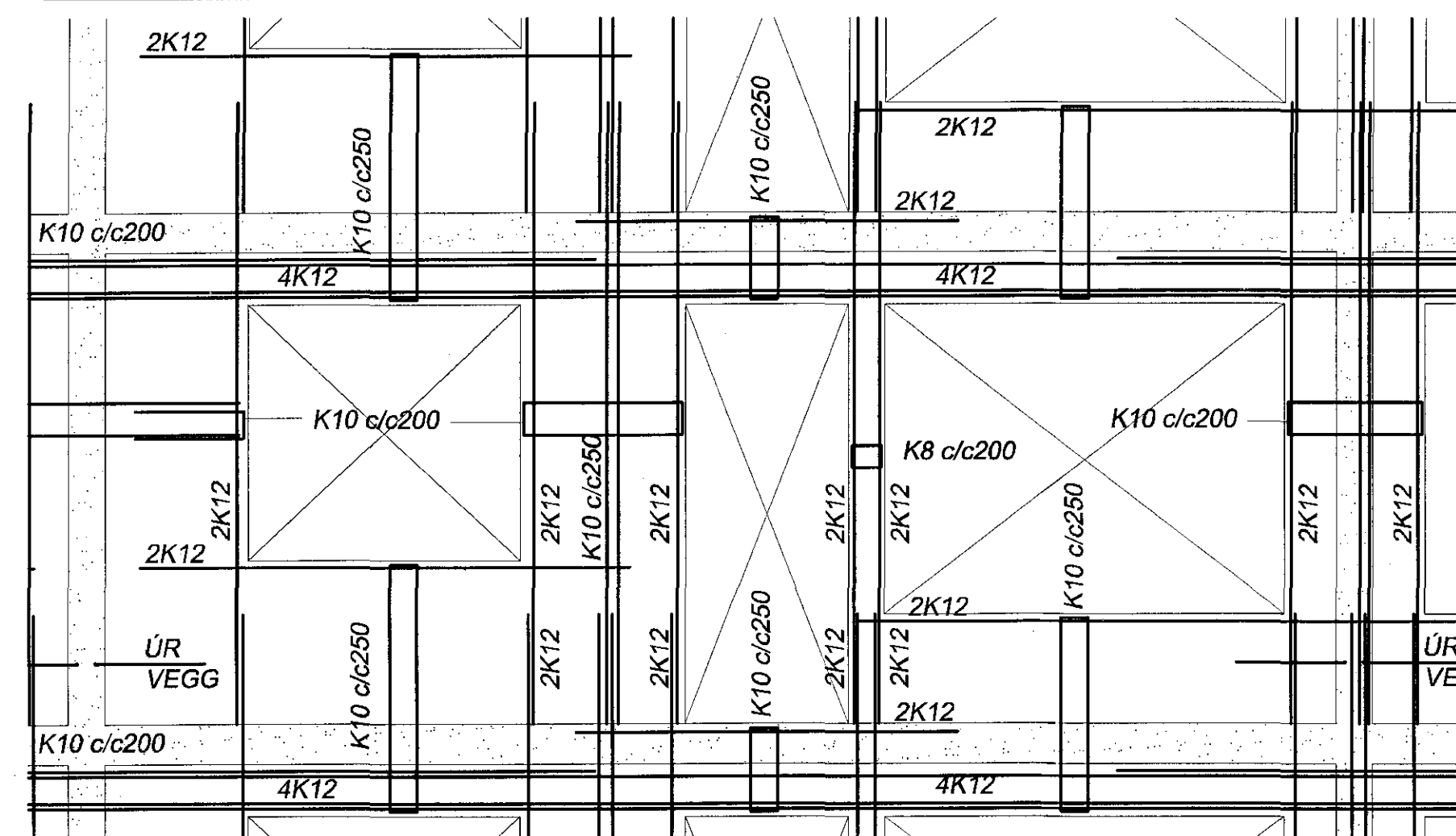
Skeytlengd járna:
Skeytlengd járna skal vera skv. eftirfarandi töflu nema annað sé tekið fram.
K10: Skeytlengd a.m.k. 400mm.
K12: Skeytlengd a.m.k. 480mm.
K16: Skeytlengd a.m.k. 640mm.
K20: Skeytlengd a.m.k. 800mm.
K25: Skeytlengd a.m.k. 1000mm.

Bendistál (kambstál og stálmottur) skal bogja um skfu sem hefur þvermál a.m.k. 20 x þvermál járnins. Skeytum skal dreifa og forðast skal eftir fíngum að skeyta á sökkum sem mest á reyri. Bendistál skal hafa gallalaust yfirborð og vera laust við óhreindir, fitu, málingu, ryflögur og því um líkt. Þess skal gætt í allri meðferð stálsins, að það bogni ekki eða snúist.

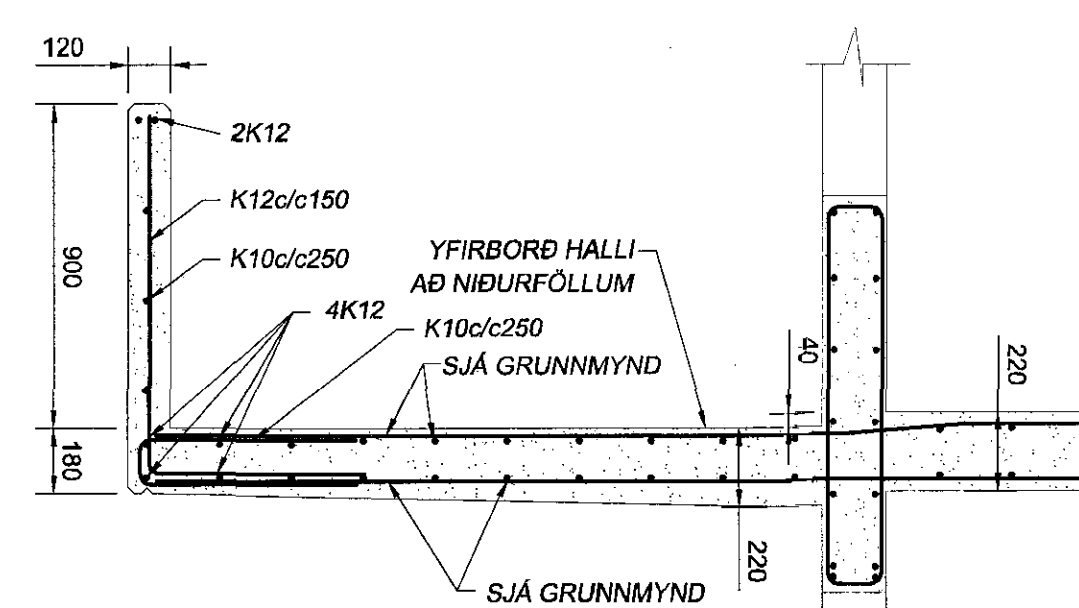
ALMENNIT UM BENDINGU:
Í NEDRI BRÚN PLATA KOMI #K10c/c200, EN
Í EFRRI BRÚN PLATA KOMI #K10c/c250.
VEGGIR ERU BENTIR Í BÆÐUM BRÚNUM.
K10c/c200 LÁRETT OG K10c/c250 LÖDRÉTT.
INNVEGGIR 120MM Á SVIKT Á K10c/c200MM
ÞETTA GILDIR NEMA ANNAD SÉ TEKIÐ FRAM.

JÁRN Í EFRBRÚN PLOTU
JÁRN Í NEDRI BRÚN PLOTU
VEGGJÁLIN OFAN PLOTU
MÖRK EFRBRÚNÁLARNA

BENDING VEGGJA



SNÍÐ Í SVALIR, 1:20



ATHUGASEM!
EF MISRÆMI ER MILLI ARKITEKTEIKNINGAR OG VEIÐFRÆÐITEKINGA, ÞÁ VINSAMLEGAST HAFIÐ SAMBANDIÐ VÐ ARKITEKT.

Friðrik Ólafsson - Verkfræðingur
Rayfjald 14, 112 - R Net: fri@kolalafo@simnet.is
Kerfiþala: 240753-2439, Sími: 896-5548

Tækniþjónusta Ragnars G. Gunnarssonar
2013-01-10 17.3.2016

DRÖG AF RGG-FÓ TÆKNI AF FÓ-RGG TÆKNI AF RGG-FÓ
2013.01.10 1:50 17.3.2016

Bjarkavellir 1D - Hafnarfjörður
BURÐARÞOL - PLATA YFIR 1. HÆÐ
GRUNNMYND

VERKFRÆÐI: 201207-50
BLAÐ: BD1-02
ÚTFÁK: A