

SKÝRINGAR

Steypa S250 - C25/30 XF2 í öllu húeinu. Steypa skal vera farnleidd í verksmíðu. Stál KS50 en lýskjúg og vinklar KS50S. Steypuhúla á járnum 35mm en 2,5cm í plötum innanhúss. Göt í sökkla skal gera skv. frárennlisteikningu. Sökkjar standi á klöpp með leyfilegt álag 2,0MN/m². Tengja skal liggjandi járn í sökkli samkvæmt ákveðnum Ráfragsveitunum. Undir boltpötu og 500 mm niður með útveggissökkli skal einangra með 100mm einangrun. Krungum öll op skal setja 2K12 sem ná a.m.k. 600 mm út fyrir brún ops, nema annað sé tekið fram. Sama gildir fyrir veggenda.

Steypa að útlöfti skal uppfylla eftirfarandi: Sementsmagn a.m.k. 300kg í rúmmeter steypu. V/S minni en 0,55. Loftinnihald a.m.k. 5%.

Álagsforsendur háuss: Grunnliggi vindálag= 1,39 KN/m². (vindhráði 47,23m/sék.) Grunnliggi snjóálag= 1,0 KN/m². Grunnliggi notálag= 1,5KN/m².

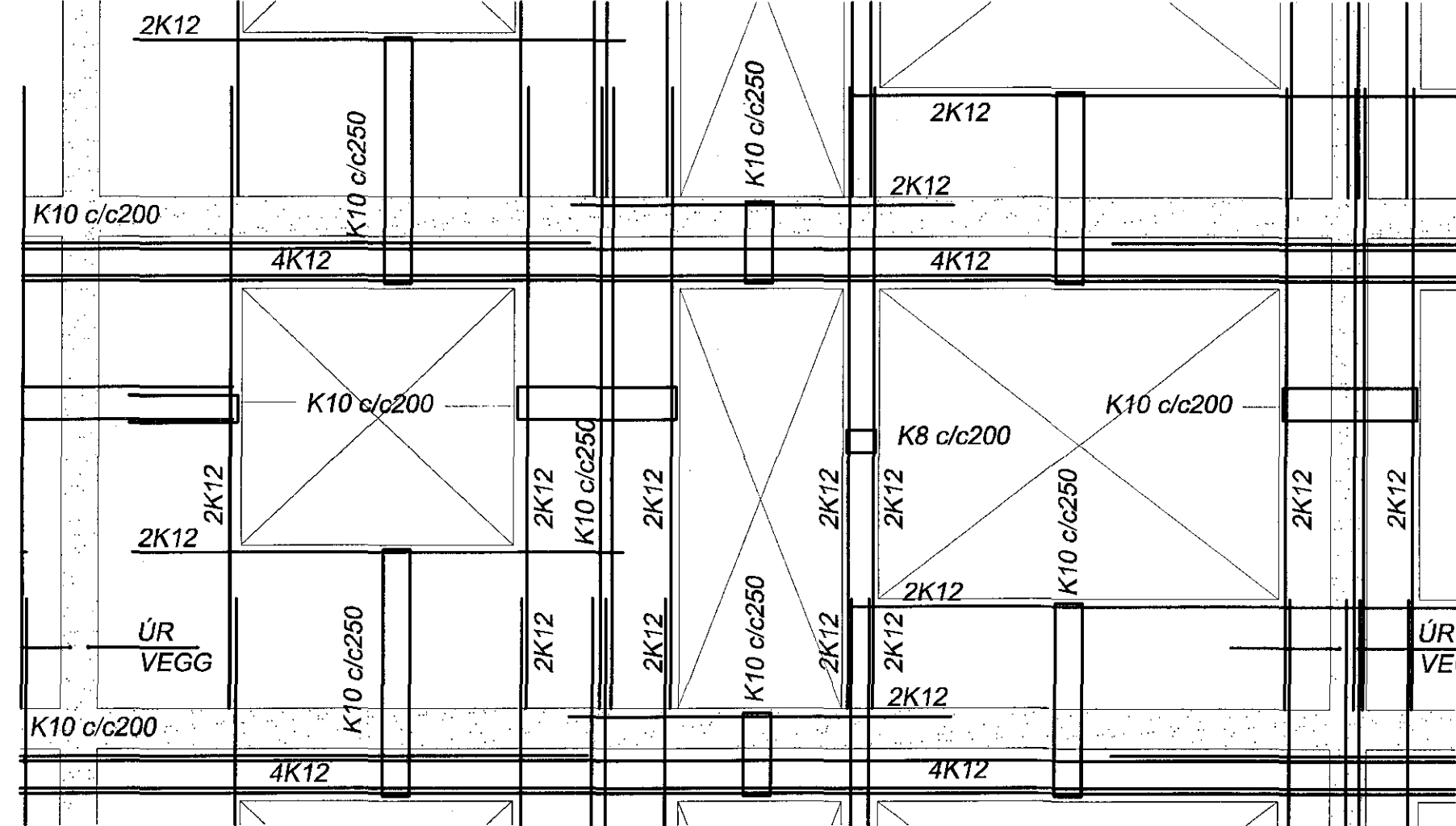
Skeytlengd járna: Skeytlengd járna skal vera skv. eftirfarandi töflu nema annað sé tekið fram.
K10: Skeytlengd a.m.k. 400mm.
K12: Skeytlengd a.m.k. 480mm.
K16: Skeytlengd a.m.k. 640mm.
K20: Skeytlengd a.m.k. 800mm.
K25: Skeytlengd a.m.k. 1000mm.

Bandið (kambstál og stálmottur) skal beygja um skifu sem hefur þvermál a.m.k. 20 x þvermál járninsins. Skeytum skal dreifa og forðast skal eftir föngum að skeyta á stöðum sem mest á reynir. Bandið skal hafa gallalaus yfirborð og vera laust við ötreininndi, flú, málingu, ryðgöngur og því um líkt. Þess skal gætt í allri meðferð stálsins, að það bogni ekki eða snúist.

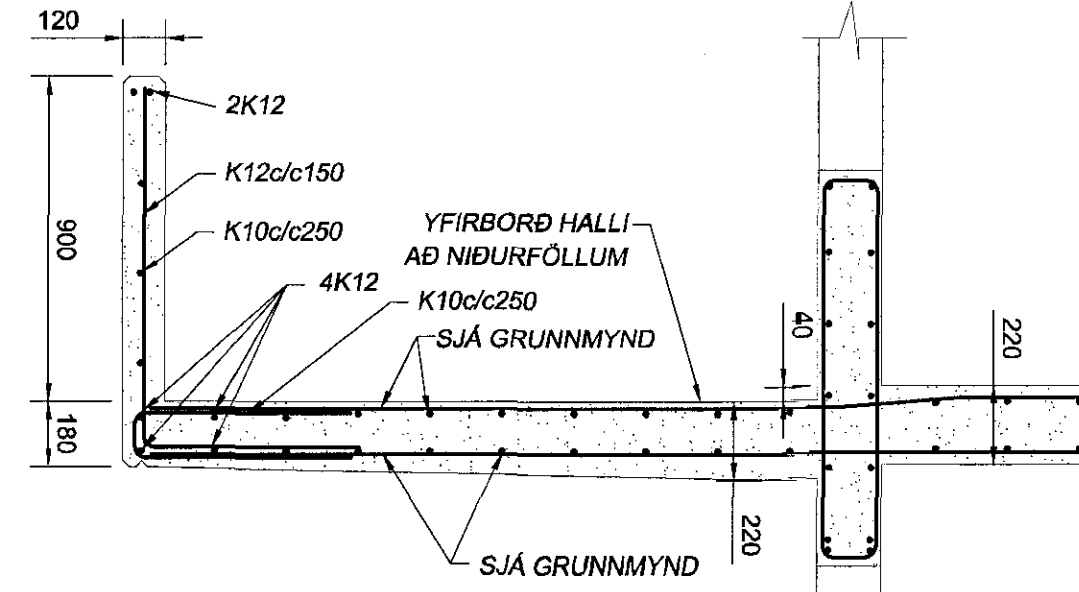
ALMENN TILBENDINGU:
Í NEÐRI BRÚN PLATA KOMI #K10c/c200, EN Í EFRI BRÚN PLATA KOMI #K10c/c250.
VEGGIR ERU BENTIR Í BÆÐUM BRÚNUM.
K10c/c200 LÁRETT OG K10c/c250 LÖÐRETT.
INNVEGGIR 120MM Á BYKKAT Á K10c/c200MM.
ÞETTA GILDIR NEMA ANNAD SÉ TEKIÐ FRAM.

JÁRN Í EFRI BRÚN PLOTU
JÁRN Í NEÐRI BRÚN PLOTU
VEGGJÁLUR OFAN PLOTU
MÖRK EFRI BRÚNAJÁRNA

BENDING VEGGJA



SNÍÐ Í SVALIR, 1:20



ATHUGASEMD:
EF MISRÆMI ER MILLI ARKITEKTEIKNINGAR OG VERKFRÆÐITEIKNINGA, ÞÁ VINSAMLEGAST HAFIÐ SAMBANDIÐ VIÐ ARKITEKT.

Fríðrik Ólafsson - Varkröðingur
Reykjaföld 14, 112 - R. Net: fridrik@olafsson.is
Kerfatale: 240753-2438. Sími: 896-5548

Tækniþjónusta Ragnars G. Gunnarssonar
Stofnunar 11, 200 Höfðingur. Net: ragnars@tgn.is
Símanúmer: 22048208. Sími: 896-5548

VERKFRÆÐINGUR: RGG-FÓ	TEIKNINGUR: FO-RGG	STYRIR: RGG-FÓ
TEIKNINGUR: 2013.01.10	SKALA: 1:50	DRÖGNETIÐ: 17.3.2013

Bjarkavellir 1D - Hafnarfjörður
BURDARPOL - PLATA YFIR 2. HÆÐ
GRUNNMYND

VERKNUMER: 201207-50	BLAÐ: BD1-03	ÚTBÁK: A
----------------------	--------------	----------

Handwritten signature and initials.