

SKÝRINGAR

Steypa S250 - C25/30 XF2 í öllu húsinu. Steypan skal vera framleidd í verksmíðu. Stál K550 en lýkjur og vinklar K550S. Steypuhúla á járnum 35mm en 2,5cm í plötum innanhúss. Göt í sökkla skal gera skv. frænnissteikningu. Sökkjar standi á klöpp með leyfilegt álag 2,0MN/m<sup>2</sup>. Tengja skal liggjandi járn í sökkli samkvæmt áskvæðum Raftagnsveitunn. Undir botnplöku og 500 mm niður með útvegissökkli skal einangra með 100mm einangrun. Kröngum öll op skal selja 2K12 sem ná a.m.k. 600 mm út fyrir brún ops, nema annað sé tekið fram. Sama gildir fyrir veggenda.

Steypa að útlöfti skal uppfylla eftirfarandi: Sementsmagn a.m.k. 300kg í rúmmeter steypu. V/S minni en 0,55. Loftinnihald a.m.k. 5%.

Álagsforsendur háuss: Grunnligi vindálags= 1,38 KN/m<sup>2</sup>. (vindhraði 47,23msek.) Grunnligi snjóálags= 1,0 KN/m<sup>2</sup>. Grunnligi notálags á milligöf = 1,5KN/m<sup>2</sup>.

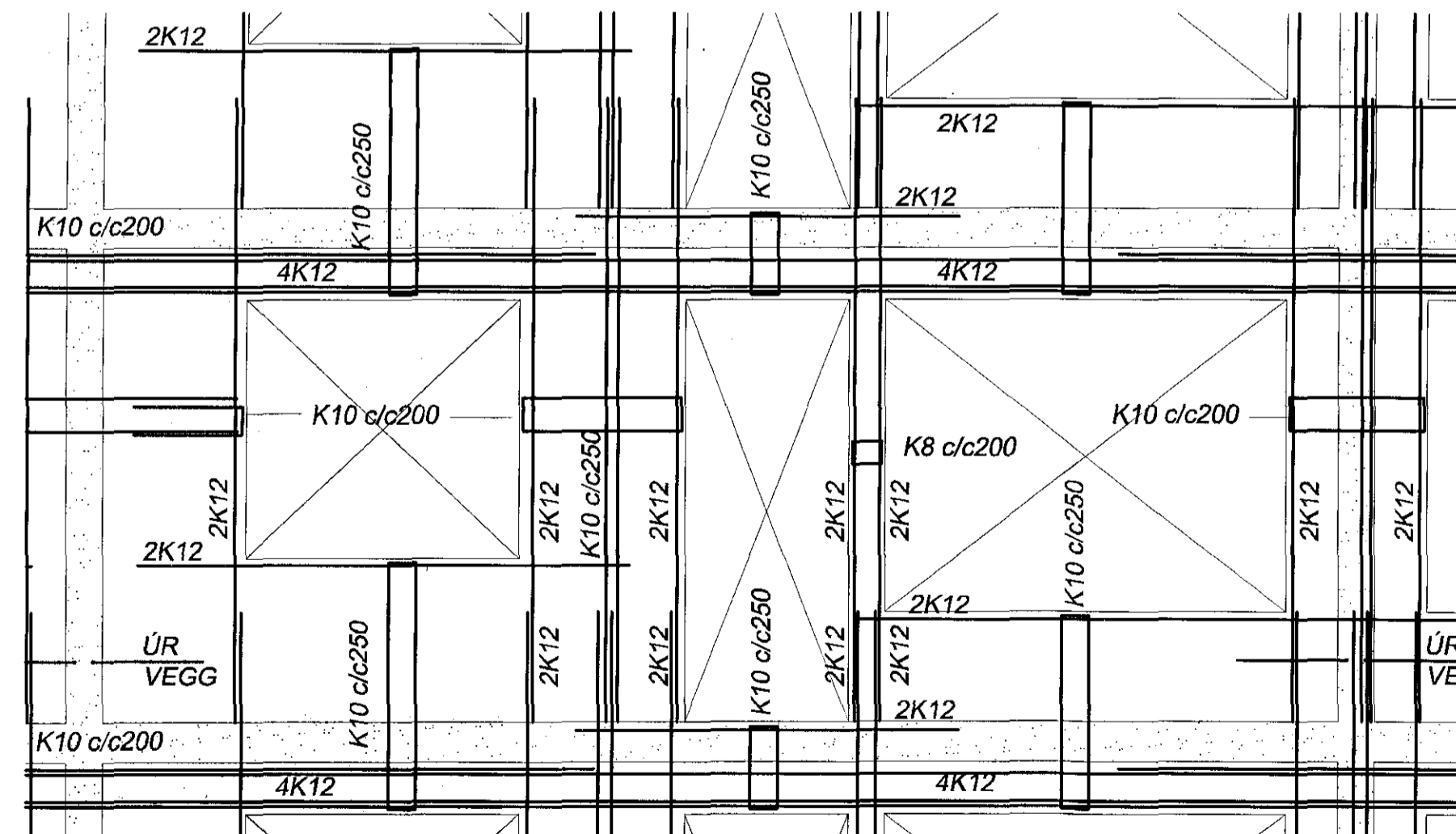
Skeytillengd járna: Skeytillengd járna skal vera skv. eftirfarandi töflu nema annað sé tekið fram.  
K10: Skeytillengd a.m.k. 400mm.  
K12: Skeytillengd a.m.k. 480mm.  
K16: Skeytillengd a.m.k. 640mm.  
K20: Skeytillengd a.m.k. 800mm.  
K25: Skeytillengd a.m.k. 1000mm.

Bendistál (kambstál og stálmottur) skal bögja um skifu sem hefur þvermál a.m.k. 20 x þvermál járninsins. Skeytum skal dreifa og forðast skal eftir fönngum að skeyta á stöðum sem mest á reynir. Bendistál skal hafa gallalausni yfirborð og vera laust við áhrættindi, flú, málingu, ryfflögur og því um líkt. Þess skal gætt í allri meðferð stálsins, að það bogni ekki eða snúist.

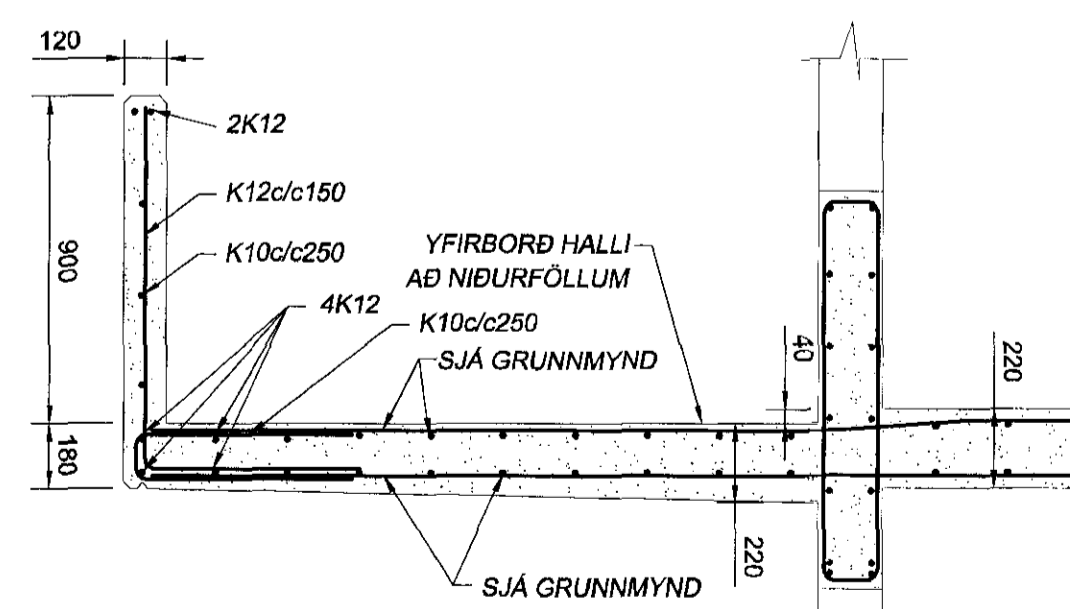
ALMENN TILBENDINGU:  
Í NEDRI BRÚN PLATA KOMI #K10c/c200, EN Í EFRRI BRÚN PLATA KOMI #K10c/c250. VEGGIR ERI BENTIR Í BÄGNUM BRÚNUM. K10c/c250 LÁRETT OG K10c/c250 LÖDRÉTT. INNVEGGIR 120MM Á ÞYKKT # K10c/c200MM. ÞETTA GILDIR NEMA ANNAD SE TEKIÐ FRAM.

JÄRN I EFRBRUN PLOTU  
JÄRN I NEDRI BRUN PLOTU  
VEGGLINUR OFAN PLOTU  
MÖRK EFRBRUNAJÄRNA

BENDING VEGGJA



SNÍÐ Í SVALIR, 1:20



ATHUGASEMD: EF MISRÆMI ER MILLI ARKITEKTEIKNINGAR OG VERR- FRÆÐITEIKNINGA, PÁ VINSAMLEGAST HAFIÐ SAMBANDI VIÐ ARKITEKT.

**Frjórik Ólafsson** - Verktæðingur  
Ragnars G. Gunnarssonar  
Tæknijónusta  
Ragnars G. Gunnarssonar  
Súðavíkurvegur 11, 2013 Höfn  
Sími: 896-6548

PROJEKTUR: RGG-FÓ  
TÍÐI: 2013.01.10  
FRÁKVI: 1.50  
SÁÐI: 17.3.2016

**Bjarkavellir 1D - Hafnarfjörður**  
BURÐARÞOL - PLATA YFIR 2. HÆÐ  
GRUNNMYND

VERUENR: 201207-50  
BLAÐ: BD1-03  
GÍFAÐ: A

*Ragnars Gunnarssonar*