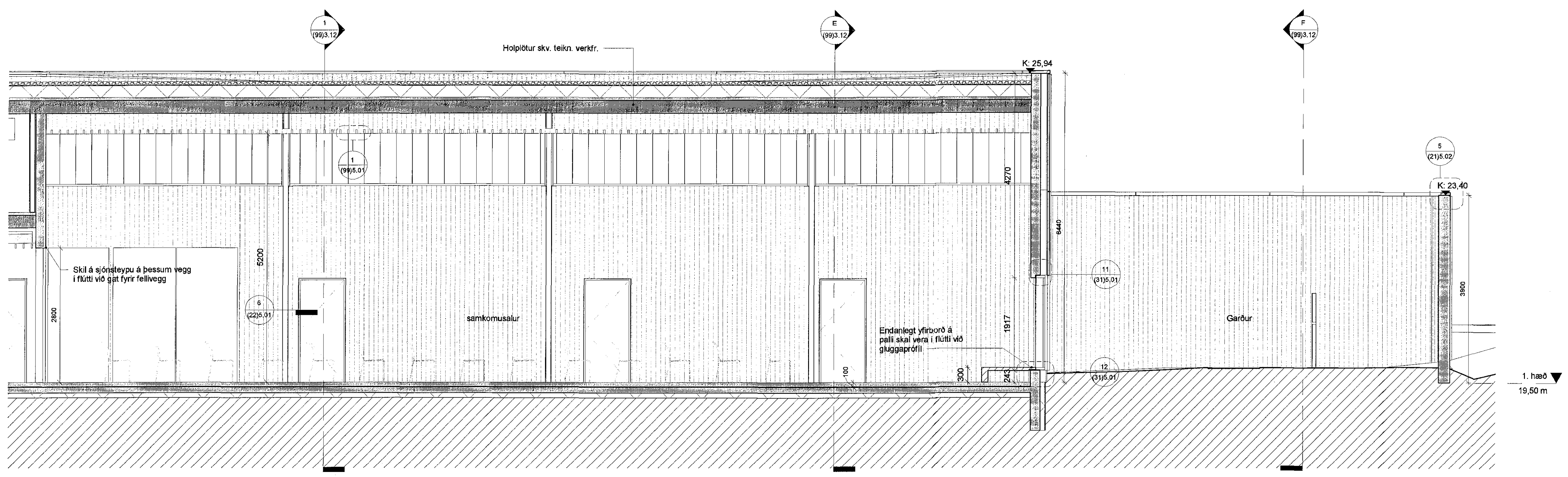
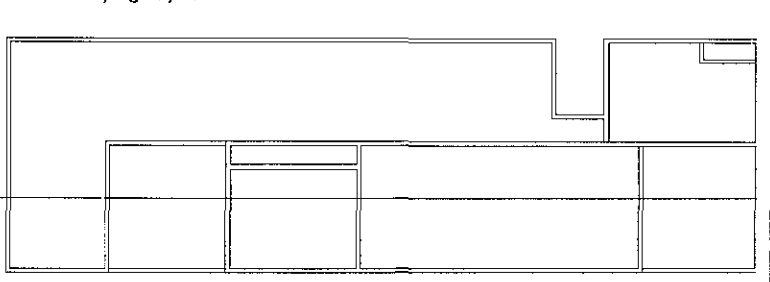


**A (99) Snið A - A, HLUTI 1**  
 1 : 50



**A2 (99) Snið A - A, HLUTI 2**  
 1 : 50

- B 27.2.2016 Lúppant loftplan og gólf í byggingarhluta. Felleggur við chati hefur til. Þaut brant við tvís.
- A 27.10.2015 Almennar skýringar, málsetningar og breyting á gugga í inngangi.



**Safnaðarheimill í Sjúkumarkirkju**

Heildarfang: 1000 m<sup>2</sup>  
 Sveitarfélag: Hafnarfjörður  
 Verktali: VERTKUNNINGAR SNE  
 Skýringarheiti: Sjúkumarkirkja

Samráðgjafi: E. Sigurður Steinar Jónsson  
 Sími: 511 2000 | Netfang: arkis@arkis.is

Arkís arkitektar  
 101 Reykjavík  
 Sími: 511 2000 | Netfang: arkis@arkis.is

dagsetning: 01.09.2016  
 velti: 14-050  
**ARKÍŚ**  
 arkitektar (99)3.10 B  
 skýring