

**ALMENNAR SKÝRINGAR**

Öll mál eru í mm, en kótar eru í m

**SKÝRINGAR Á UPPDRÁTTUM**

H=	Merkir	Plötuyþykkt
28,10	"	Kóti 28,10 á sniðmynd
28,10	"	Kóta 28,10 á grunnmynd
#	"	Steypuskil
K	"	Kambstál b500 með skriðmörk o = 500 N/mm <sup>2</sup>
Ks	"	Kambstál b500s suðuhæft með skriðmörk o = 500 N/mm <sup>2</sup>
R	"	Slétt stál (St 37) með skriðmörk o = 235 N/mm <sup>2</sup>
L	"	Heildarlengd stangar
c/c	"	Bil milli bendistanga, mlöja á miðju
—	"	Bending í innri brún veggjar og neðri brún plötu
- - -	"	Bending í ytri brún veggjar og efri brún plötu
—	"	Bending beygð upp miðað við teiknaðan flöt
—	"	Bending beygð niður miðað við teiknaðan flöt

**ÁLAGSFORSENDUR**

Álag samkvæmt Eurocode 1:

Álag vegna elgin þunga: Steinsteypa = 25 kN/m<sup>3</sup>  
Stál = 78,5 kN/m<sup>3</sup>

Notálag skv. ÍST EN 1991-1-1:2002: Notálag á gól í frystigeymslum: (q) = 3,5 kN/m<sup>2</sup>  
(Q) = 180,0 kN

Snjóálag skv. ÍST EN 1991-1-3:2003: S<sub>k</sub> = 2,1 kN/m<sup>2</sup>

Vindálag skv. ÍST EN 1991-1-4:2005: V<sub>k</sub> = 2,42 kN/m<sup>2</sup>

Jarðskjálftaálag skv. ÍST EN 1998-1:2004

**GRUNDUN**

Grundun samkvæmt Eurocode 7:

Undirstöðujarðvegur: Undirstöður standa á þjappaðri malarfyllingu; E2> 100 N/mm<sup>2</sup> og E2/E1 <2,5

Undir botnplötu skal fylla með malarfyllingu og þjappa þannig að þjöppun verði sambærileg við 98% standard þroktor.

Mesta álag á grunn, á fyllingu: 0,6 MN/m<sup>2</sup>

Óseyrarbraut 22 er grunduð á malarfyllingu.

**STEYPUVIRKI**

Almenn ákvæði eru í EUROCODE 2:IST EN 1992-1-1:2004

Eiginleikar, framleiðsla og niðurlögn steinsteypu skal vera í samræmi við kröfur: EUROCODE 2: ÍST EN 206-1:2000 + A1:2004 + A2:2005

Alla steypu skal lítra.

**STEYPUMÖT**

Nákvæmskröfur:	Undirstöður, stærð og staðsetning	+/- 15 mm
	Stærð annarra steyptra hluta	+/- 3 mm
	Staðsetning annarra hluta	+/- 5 mm
	Kótar	+/- 3 mm
	Misgengi veggja í steypuskilum	+/- 2 mm

Frávik frá 3m réttsekið lögð á steypian flöt:

Yfirborð undirstaðna	+/- 5mm
Gólf og plötur vélslipað	+/- 2mm

Títrun: Taka skal tillit til þess að allri steypu skal lítra

**JÁRNABENDING**

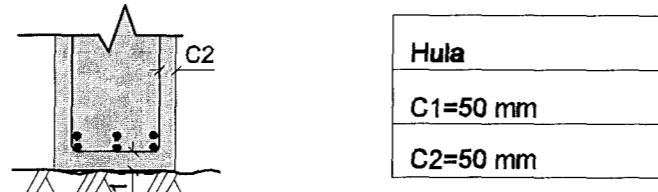
Almenn ákvæði eru í EUROCODE 3:IST EN 1992-1-1:2002 og ÍST EN 10080: 2005  
Steypustyrktarstál merkt K á teikningum (t.d. K12) er kambstál B500 C og skal uppfylla eftirfarandi kröfur:

Fixispenna: f<sub>yk</sub> = 500 MPa  
Sögja: Brotspena/Flötspena ≥ 1,12  
Brotlenging ≥ 7%  
Allt kambstál skal vera suðuhæft

Bendistál skal vera hreint og án lausrar ryð- eða völsunarhúðar. Leggja skal fram framleiðsluvottorð.

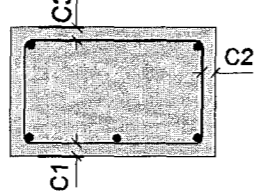
Steypuhula og bil milli járna:

Undirstöður og veggir þar sem jarðfylling kemur að



Hula
C1=50 mm
C2=50 mm

Plötur og bitar innanhúss

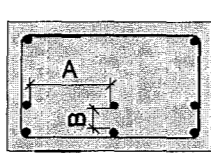


Hula
C1=20 mm
C2=20 mm
C3=20 mm

Aðrir steyptri byggingarhlutar:

Súlur og veggir innanhúss	C > 20 mm
Útveggir	C > 30mm

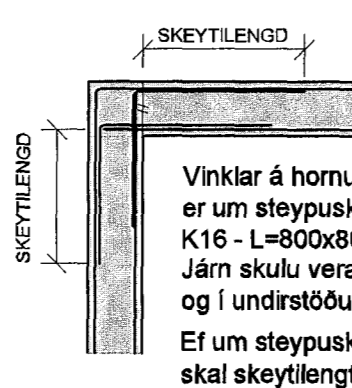
Fjarlægð milli járna



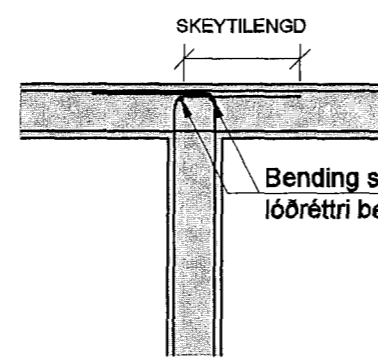
Fjarlægð
Az = 2d
Bz = d

d Er þvermál langjárnna

Frágangur járnendingar í veggjum



Vinklar á hornum þar sem ekki er um steypuskil að ræða: K16 - L=800x800  
Járn skulu vera með samamilibili og í undirstöðuvegg.  
Ef um steypuskil er að ræða þá skal skeytlengt.



Bending skal vera samsvarandi lóðréttu bendingu í vegg

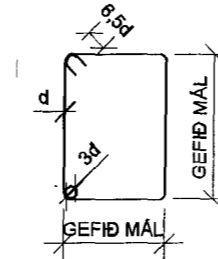
**STÁLVIKIRI** (framhald)

Skeyting bendingar:	Þvermál stanga mm	8	10	12	16	20	25
	Skeytilengd mm	400	500	600	800	1000	1200

Lárétt bending í veggjum gangi heil um horn, vixleggist um skeytilengd og tengist með vinklum eða lykklum í plötum. Í veggjum skal ekki skeyta meira en fjóroða hvert járn í sama þversniði nema annað sé sýnt á teikningum

Jám skulu fest með lykklum samkvæmt teikningum.

Lykkjur: B500 C



**STEINSTEYPA**

Brotpólsflokkur:

Byggingahlutar	Brotpólsflokkur
Urðirstöður og neðri botnplata (100mm þykk) í frystigeymslum	C25
Efri botnplata í frystigeymslum (200mm þykk)	C35
Bojuplata í forrýmis (200mm þykk)	C35
Mannvirki á lóð	C35

Hárrjarkssteinastærð: 25 mm  
Sigríð: 60-100 mm  
Loftrínihald: 5% mælt eftir dælingu ef dælt er  
Vatrissementstala: Minni en 0,55

**FESTINGAR**

Allar festingar koma frá framleiðanda stáigrindahúss og eru öll efnisgæði skilgreind af honum

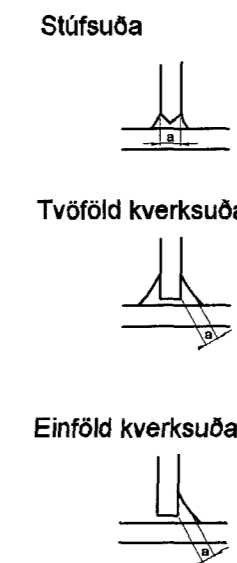
**STÁLVIKIRI**

Almenn ákvæði eru í EUROCODE 3 ÍST EN 1993-1-1:2005  
Allt stál skal vera í samræmi við EN 10027 og EN 10025.

Suður:

Almenn ákvæði eru í ÍST EN 1011-1:2009  
Suðuefni skal uppfylla kröfur ÍST EN 1011-2:2000/A1:2003 og ÍST EN 1011-3:2000/A1:2003  
Suðuvinna skal framkvæmd af suðumönnum sem hafa hæfnispróf skv. ÍST EN 287-1:2004/A2:2006  
Við 20% stíkkprufu nái suðan minnst karakter C. skv. staði ÍST EN 1011-1:2009

Skýringar á suðuegund:

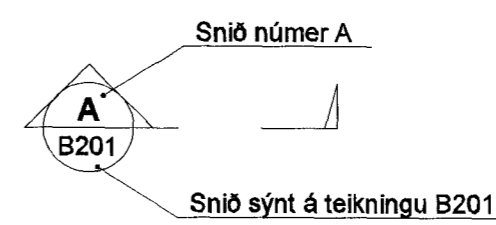
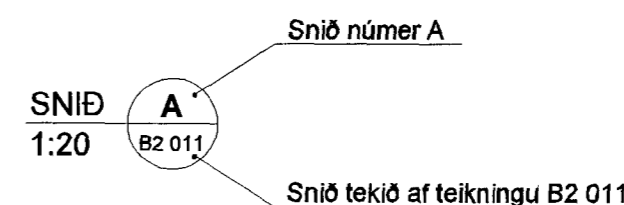


**YFIRBORÐSMEDHÖNDLUN**

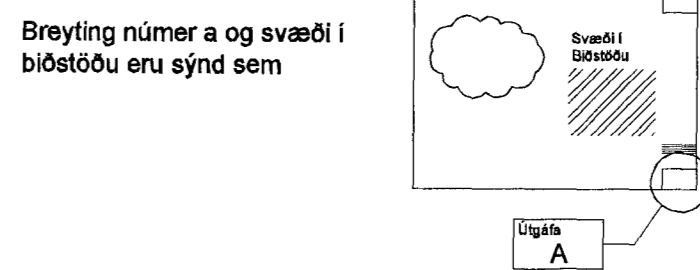
Yfirborðsmehöndlun skiptist í flokka eftir tæringarálagi.

- Tæringarflokkur 1: Rafsínkhúð eða málning
- Tæringarflokkur 2: Heitsínkhúð, sinkþykkt a.m.k. 50 µm
- Tæringarflokkur 3: Heitsínkhúð, sinkþykkt a.m.k. 115 µm
- Tæringarflokkur 4: Heitsínkhúð, sinkþykkt a.m.k. 115 µm þar sem ekki er unnt að ná 115 µm skal mála ofan á sínkhúðina málningarpýkkt sé a.m.k. 100-150µm og heildarpýkkt tæringarvarna um 200 µm

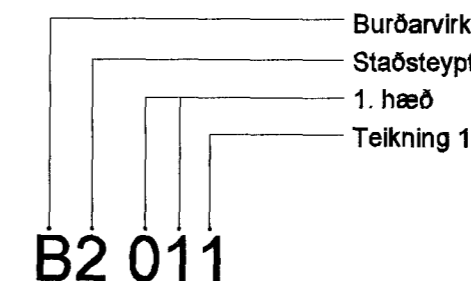
**SKÝRINGAR**



Breytingar eru táknaðar með bókslófum A, B, C o.s.frv. dregið verður ský utan um allar breytingar, sem gerðar eru á milli útgáfa á hverri teikningu.



Númer teikninga er skv. skýringarmynd hér að neðan.



Verkhúti er táknaðir með númerum og eru sem hér segir:

- 0 - Skýring
- 1 - Margir verkþæfir
- 2 - Steypa staðsteyp
- 3 - Steypa forsteyp
- 4 - Stálvirki
- 5 - Trévirki

Skýptingar á hæðum eru eftirfarandi:

- - Í sökkli (undirstöður, frárensli)
- 0 - Kjallari
- 1 - 1. Hæð
- 2 - 2. Hæð

o.s.frv

Sambýkkt þann

26. mars 2015

Byggingafulltrúi í Hafnarfirði  
Fh.Hrófur S. Gunnlaugsson

Áritun höfnunarsjóra

Vagnþórunn  
Dagsetning á uppdráttum  
14. jan 2015

Útg. Dags. Skýring Hannað/Yfirfarið

**VSB**  
VERKFRÆÐISTOFA

Þæjrhrauni 20 / 220 Hafnarfjörður  
Kennitala 710796-2899  
Sími 585 8600  
vsb@vsb.is / www.vsb.is

Áritun sérstærubær  
Björn Guðlafsson  
Kt: 180550 4898 • bjorn@vsb.is

Verkhúti  
ÓSEYRARBRAUT 22 - FRYSTIGEYMSLA  
220 HAFNARFIRÐI

Verkhúti  
Burðarvirki

Almennar skýringar

Hannað	Teiknað	Yfirfarið	Kvarði	/ A1	Síða
JÓE	JÓE	BG			-
Dags.	Verkhúti	Teikning	Útgáfa		
11.03.2015	14229	B0 000			