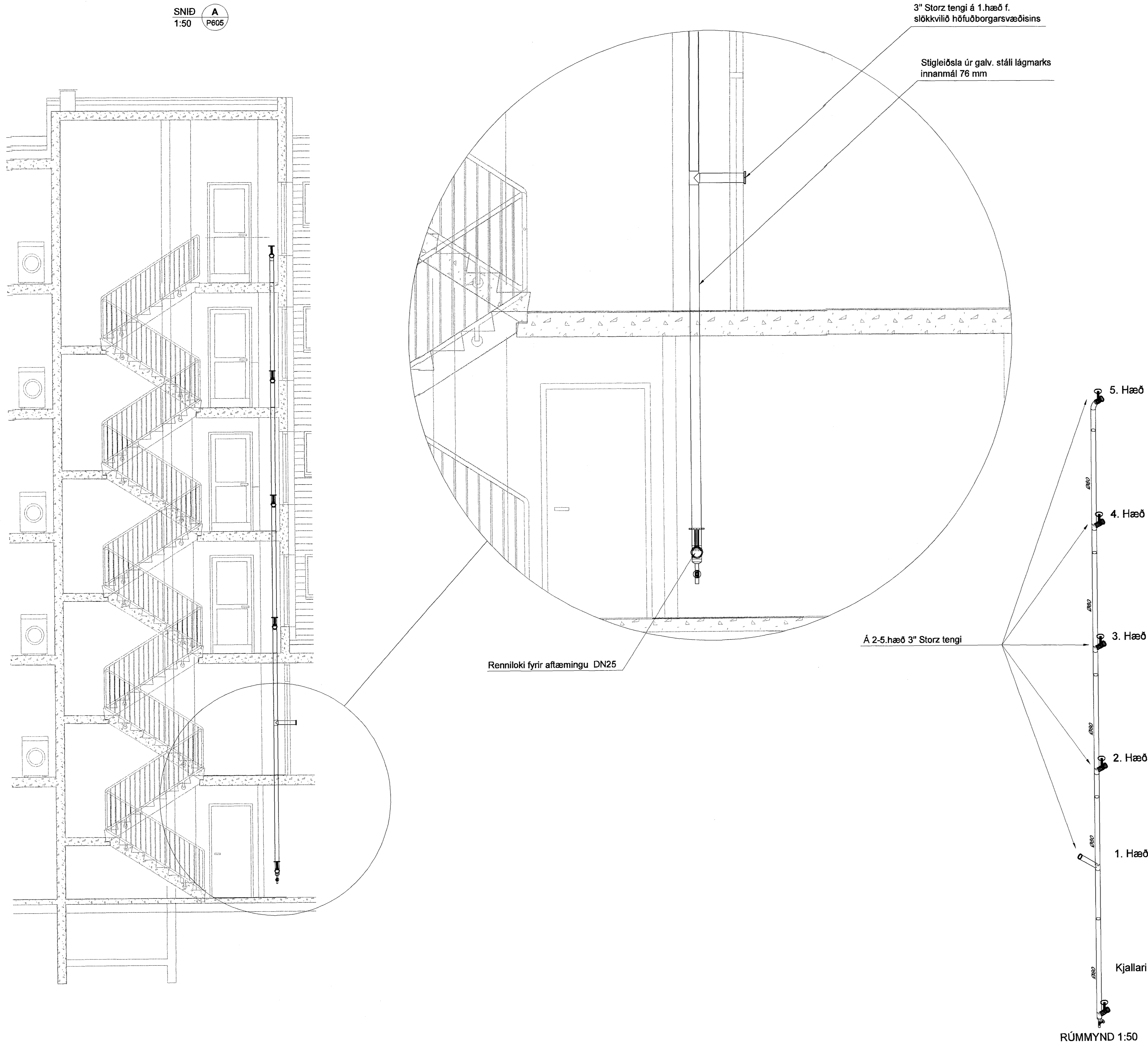
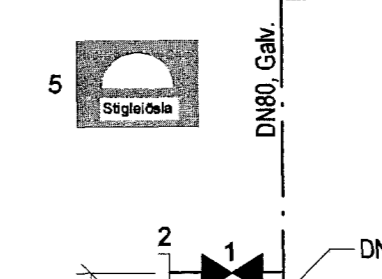
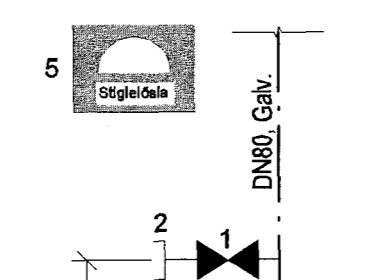
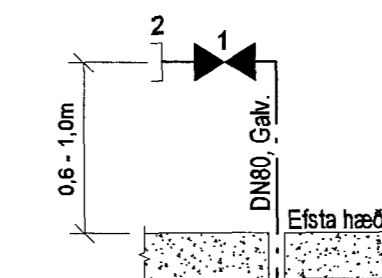
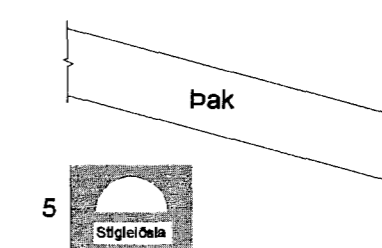


SNID A  
1:50 P605

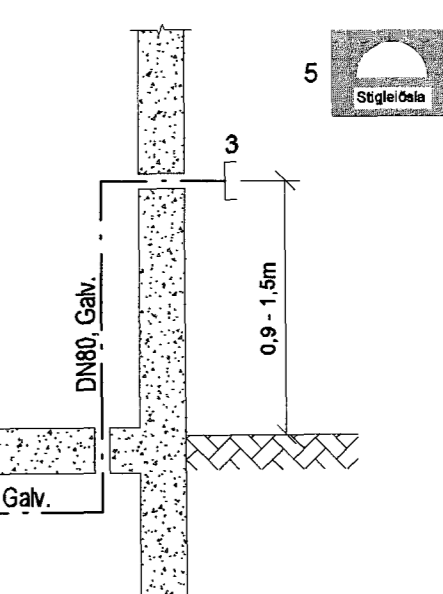


Stigleiðsla



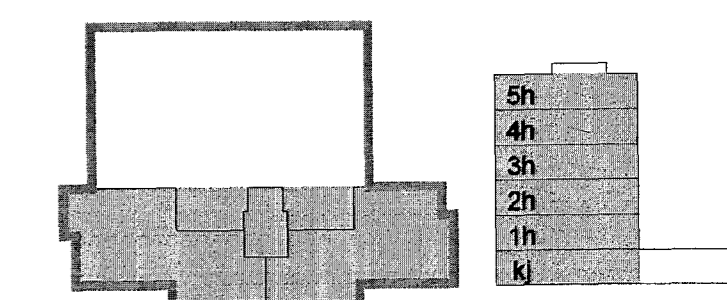
Skýringar

- DN80 Stopploki (venjulega lokaður)
  - 3" Storz tengi fyrir slöngu slökkviliðs með þar til gerðu loki sem fest er með keðju við vegg eða loka (tæki nr. 1). Á loki skal vera  $\varnothing$  2mm gat.
  - 3" Storz tengi fyrir dælur slökkviliðs með þar til gerðu loki sem fest er með keðju við vegg. ath. á loki er ekki gat.
  - DN25 loki til tæmingar. Staðsettur á neðsta punkti stigleiðslu.
  - Merkingar á búnaði.
- Ath. Nánari upplýsingar um frágang, sjá leiðbeiningar nr. 163.2 frá Mannvirkjastofnun.



SKIPALÓN 23  
30. apríl 2015  
F.A. Höfnur S. Gunnlaugsson

SKIPALÓN 23



A 17.04.15 Stigleiðsla færð og breytt BS/SAS  
Útg. Dags. Skýring Hannab/Þfrlfrnd

VSB

VERKFRÆÐISTOFA

BEJARHRAUN 20 · 220 HAFNARFJÖRDUR · KENNIT. 710796-2899  
vsb@vsb.is · Sími 585 8600 · Fax 585 8610 · www.vsb.is

Áritun sérhönnuðar Sveinn Áki Sverrisson Kt: 230855 5698

Verkefni: SKIPALÓN 23 HAFNARFIRÐI

Verkhliði: Lagnir Stigleiðslur Sníð, Deili og Rúmmynd

Hannað	Teiknað	Yfirfarið	Kvarði	Síða
ÞJK	ÞJK	SAS	1:50 / 1:20 / A1	-
Dags.	Verkefni	Teikning	Útgáfa	
15.10.2007	06926	P606	A	