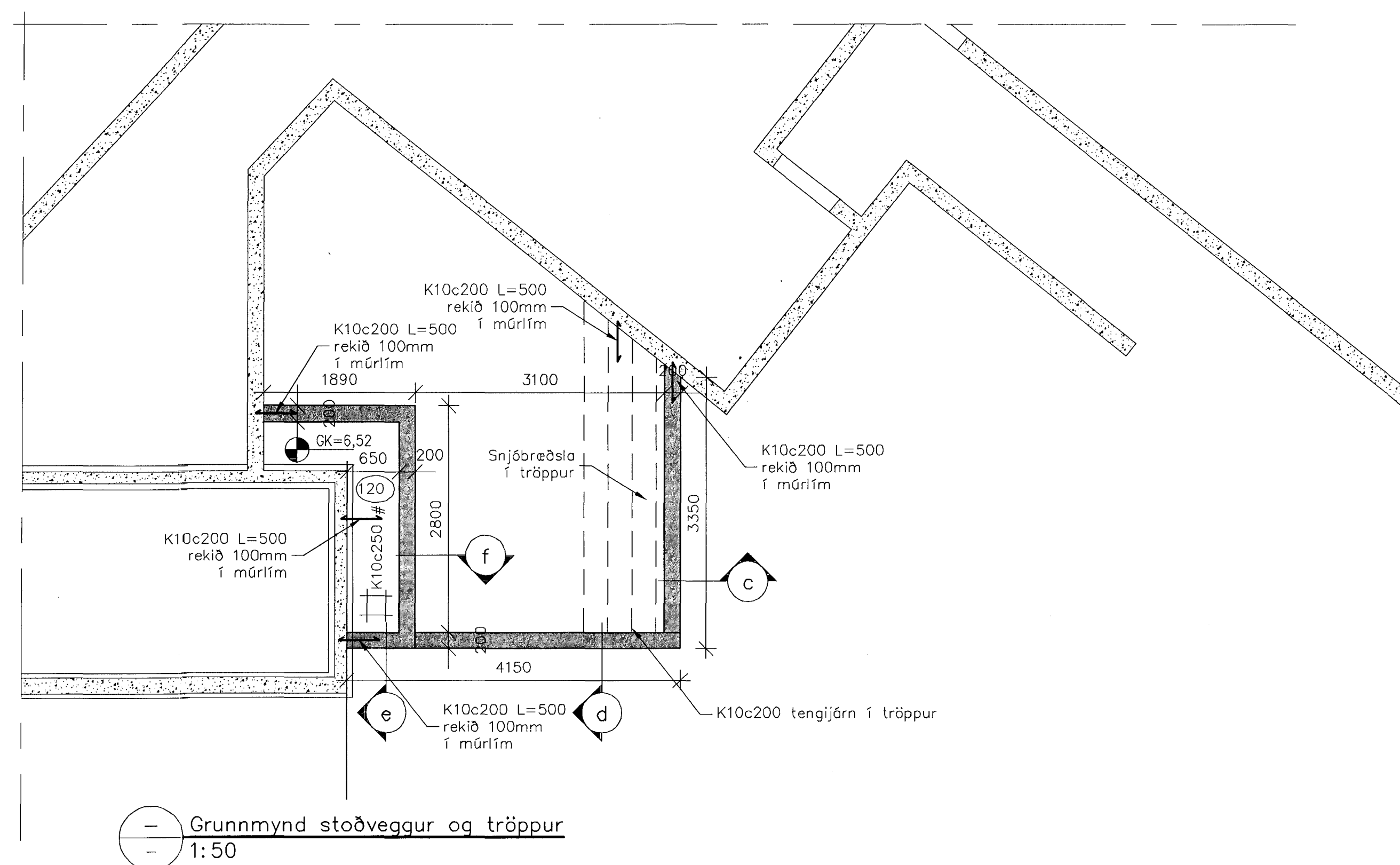
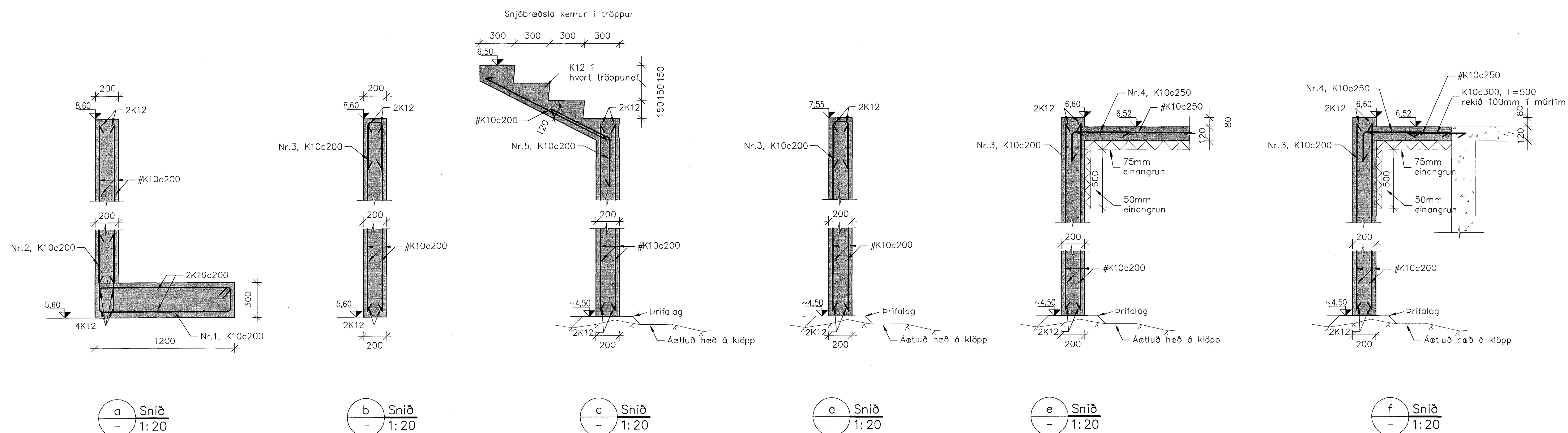


— Grunnmynd stoðveggur við lóðamörk  
— 1:50



— Grunnmynd stoðveggur og tröppur  
— 1:50



— a Snið  
— 1:20

— b Snið  
— 1:20

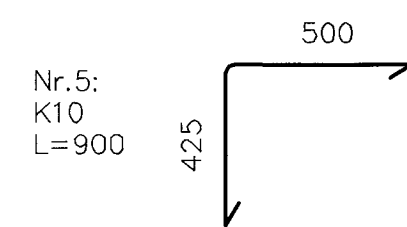
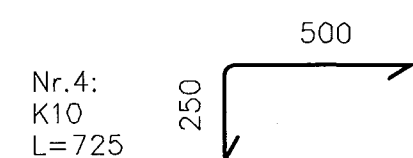
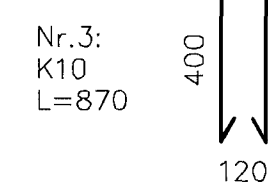
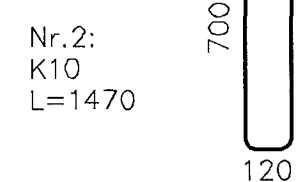
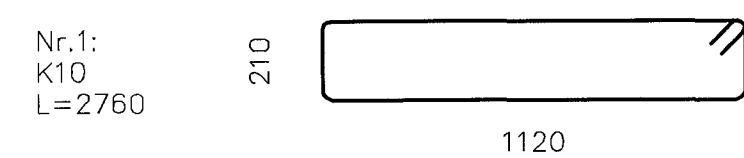
— c Snið  
— 1:20

— d Snið  
— 1:20

— e Snið  
— 1:20

— f Snið  
— 1:20

Járnalisti

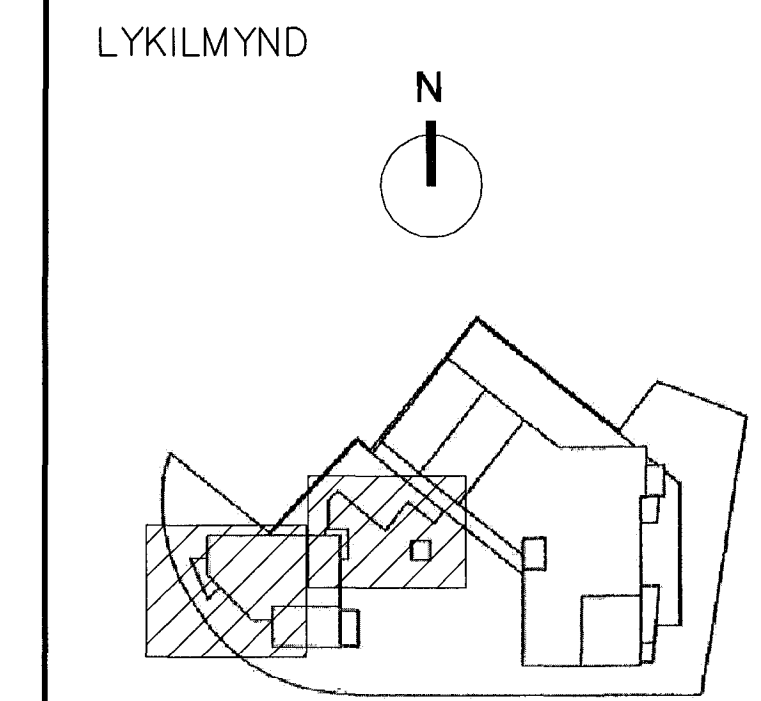


Sampykkt þann  
16. apríl 2015  
Byggingafrullráðinn í Hafnarfirði  
Fh. Höfður S. Gunnlaugsson

Áritun samræmingarhönnuðar:  
Þyggja Þyggja  
kt. 10 1258 9769

**SKÝRINGAR:**  
Málsetningar skal sannreyna á staðnum. Öll mál eru í mm og hæðarkótur í m.  
GK merkir kóti á steypt gólf, taka skal mið af kóta núverandi byggingar.  
Steypuþéði skulu vera C25/30  
Steypuhula í sökklum skal vera 40mm.  
Málsetning í sviga ræðst af núverandi byggingu.

A	08.05.13	KSK	AST	GA
Vinnuleikning				
ÚTGÁFA	DAGSETNING	TEIKNAD	YFIRFARIÐ	SAMPYKKT
EDU BREYTINGAR				



HANNAÐ:	KSK	DAGS:	08.05.13
TEIKNAD:	KSK	KVARÐI:	1:50/20
YFIRF.:	AST	VERK NR.:	0904
SKRÁ:	b500.dwg	TEIKN.NR.:	B111

SAMB: Guðmundur Árnúason 090954-2469

**FRUMSTÆRD BLAÐS A1  
BLADSTÆRD A3, MINNKUN 1:2**

VESTURGATA 18-20  
HAFNARFIRÐI

Burðarvirki  
Sökkjar-stoðveggir  
Grunnmynd og snið

**VERKÍS**  
SUDURLANDSBRAUT 4 108 REYKJAVÍK  
SÍMI: 422 8000 KENNITALA: 611276-0289  
NEIFANG: verkis@verkis.is www.verkis.is