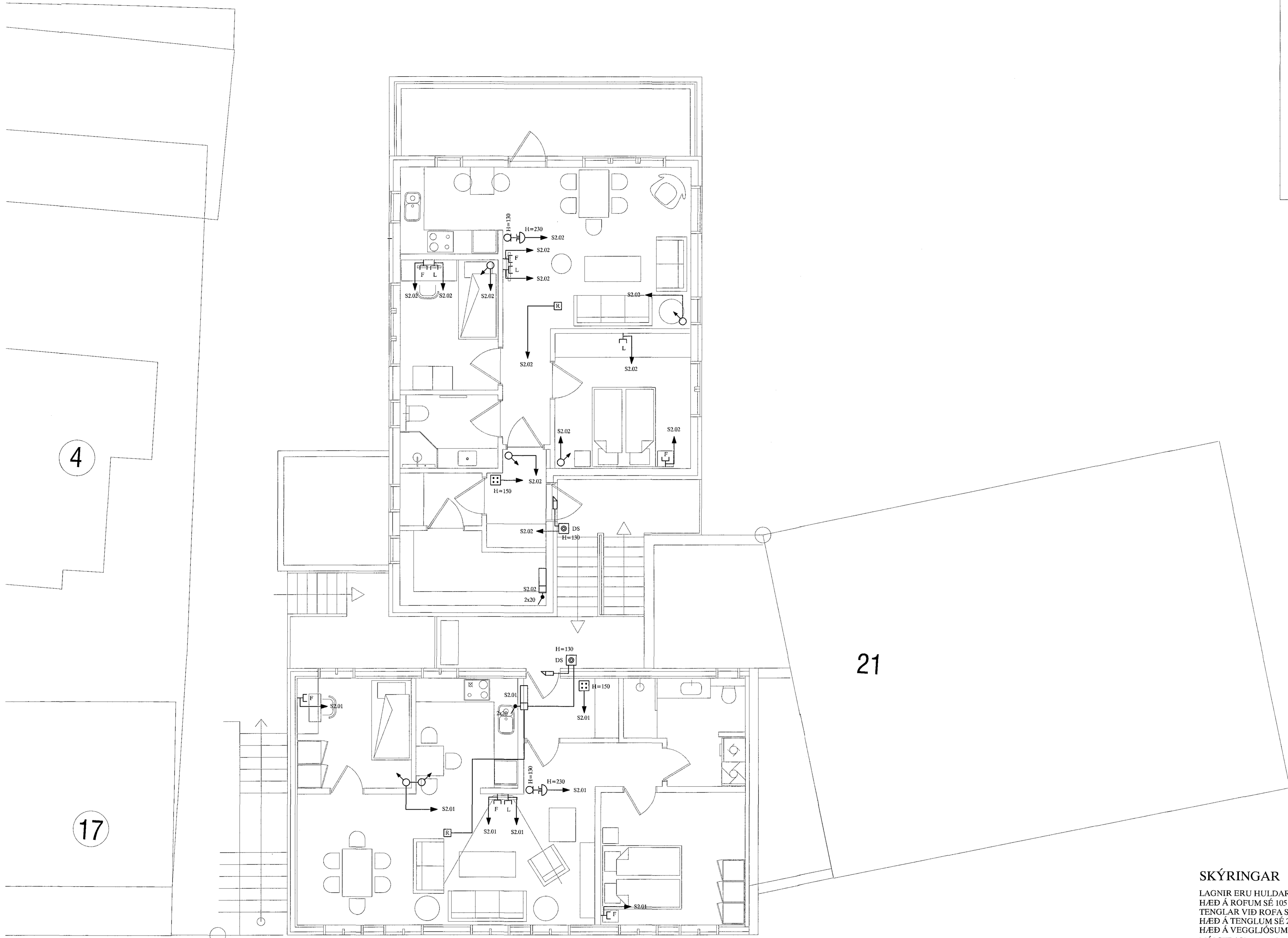


Byggingafrútrúi Hafnarfirðar
Móttekið þann
29. MAJ 2015



SKÝRINGAR

LAGNIR ERU HULDAR 16mm PLASTPÍPUR OG TAUGAR 3x1,5. } NEMA ANNARS SÉ GETIÐ
 HÆÐ Á ROFUM SÉ 105 sm.
 TENGLAR VIÐ ROFA SÉU Í SÖMU HÆÐ OG ROFAR.
 HÆÐ Á TENGLUM SÉ 20sm.
 MÁLSTRÁUMUR ROFA SÉ 10A, EN TENGLA 16A.
 F = BÆJARSÍMI, T+F = TÖLVA OG SÍMI, L = LOFINET
 H = HITANEMAR F. GÓLFHITA HÆÐ = 160sm
 HÁTALARADÓSIR HÆÐ = 20sm, DS = DYRASÍMI HÆÐ = 130sm
 R = REYKSKYNJARI jóniskur
 R_o = REYKSKYNJARI optiskur
 H = HITASKYNJARI
 O → HREYFISKYNJARI ÞJÓFAVARNARKERFIS HÆÐ = V/LOFT

aðalhönnuður:
Kári Eiríksdóttir - Arkitekt FAL - hf. 07700000
Áritun aðalhönnuðar

STRANDGATA 19 HAFNARFIRÐI		SKV.	1:50
SMÁSPENNULÖGN 2. HÆÐ		TEIGNR.	5
TERA S/F		SÍÐASTA TEG.	
RAFMAGNISVERKFRÆÐISTOFA		TNR.	5 AF 6
EDMUND BELLESEN RAHMUNDSTENIR SMI 560708		ÓTÖ.	A
TRAUSTRYFENBÖRÞSSON RAFMAGNSVERKEL SMI 568700		GEYMSLUS.	

A	15-03-16	HEIMTAUGAR-OG FULLNADARTEIKNING	B.P.T.	T.S.	220146-2439
ÓTÖ.	DAGS.	TEIKN.	HANNAÐ	SAMPYKKT	KENNITALA