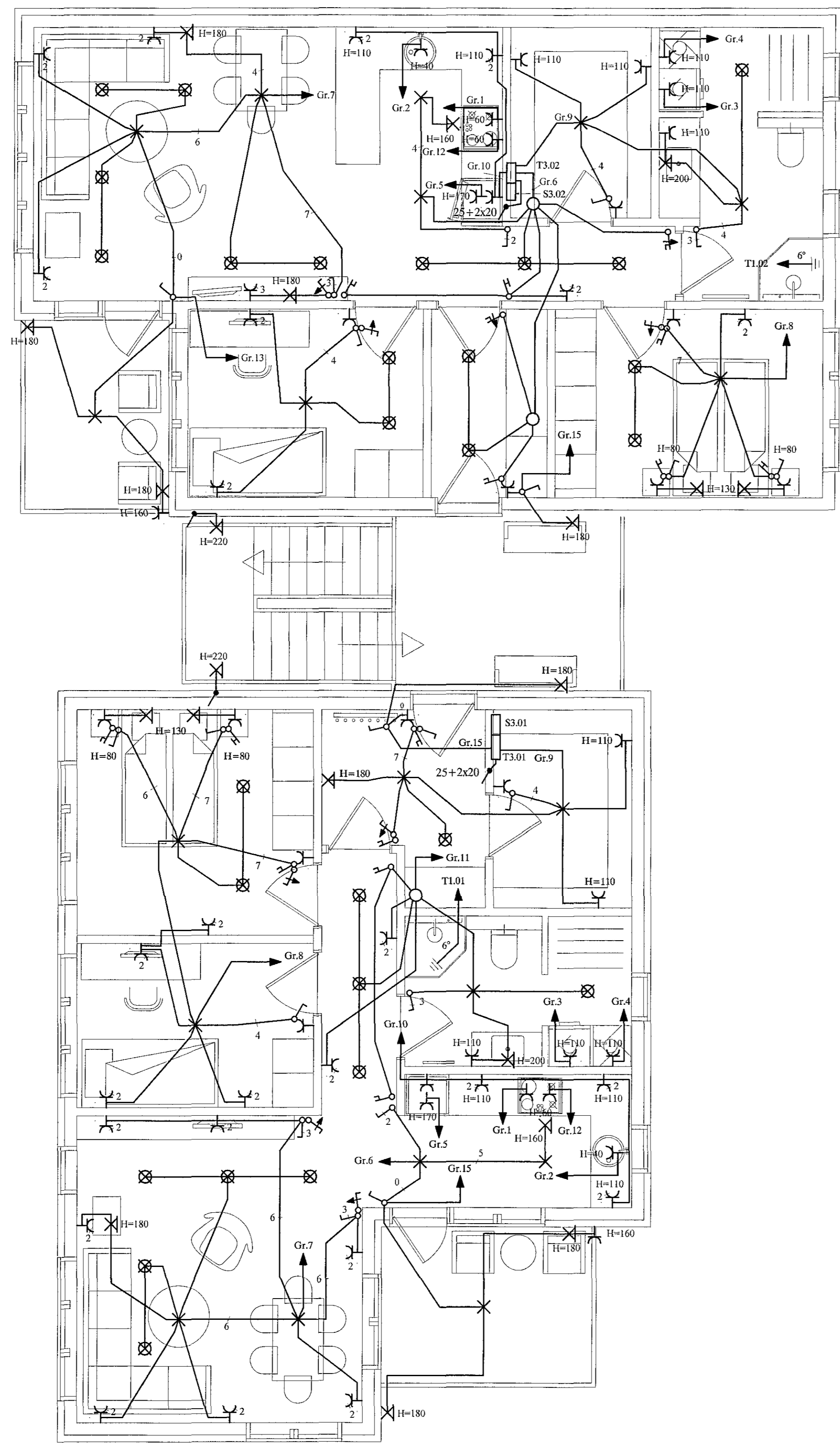


Byggingafultrúi Hafnarfjarðar  
Móttekið þann  
02 JUN 2015



**SKÝRINGAR**

LAGNIR ERU HULDAR 16mm PLASTPÍPUR OG TAUGAR 3x1,5.  
 HÆÐ Á ROFUM SÉ 105 sm.  
 TENGLAR VIÐ ROFA SÉU Í SÖMU HÆÐ OG ROFAR.  
 HÆÐ Á TENGLUM SÉ 20sm.  
 HÆÐ Á VEGGLJÓSUM YFIR VÖSKUM SÉ 210sm.  
 MÁLSTRAUMUR ROFA SÉ 10A, EN TENGLA 16A.  
 F = BÆJARSÍMI, T+F = TÓLVA OG SÍMI, L = LOFTNET  
 ° = HITANEMAR F. GÓLFHITA HÆÐ = 160sm  
 (H) HÁTALARADÓSIR HÆÐ = 20sm, DS = DYRASÍMI HÆÐ = 130sm  
 (R) REYKSKYNJARI jóniskur  
 (R) REYKSKYNJARI optískur  
 (H) HITASKYNJARI  
 (O) HREYFISKYNJARI ÞJÓFAVARNAKERFIS HÆÐ = V/LOFT

áðalhönnuður:  
Kári Eiríksson - Arkitekt FAI - kt: 070385-4059  
Áritun aðalhönnuðar

						AUSTURGATA 22 HAFNARFIRÐI		MKV. 1:50	
						RAFLÖGN 3. HÆÐ		TEIKNR. 4	
						TERA s/f		SÍÐASTA TSNR.	
A	15-02-16	HEIMTAUGAR-OG FULLNÁÐARTEIKNING	B.P.T.	T.S.	220146-2439	EDMUND BELLERSEN	RAFMAGNSTÆKNIR	SÍMÍ 5687388	TNR. 4 AF 8
ÚTG.	DAGS		TEIKN.	HANNAÐ	KENNTALA	TRACHTU VERNIBRUNNSON	RAFMAGNSTÆKNIR	SÍMÍ 5687399	ÓTG. A