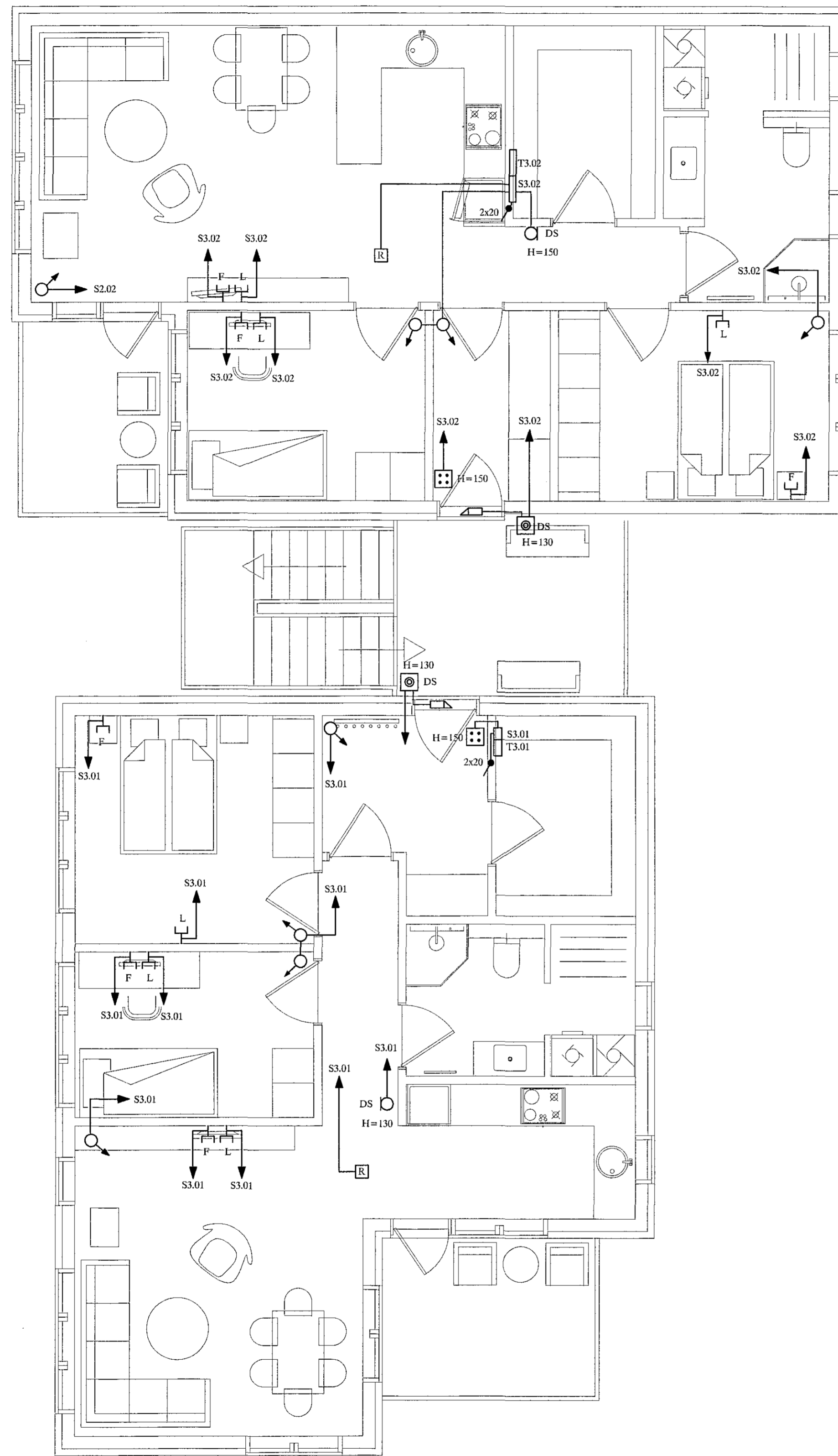


Byggingafultrúi Hafnarfirðar  
Móttekið þann  
02 JUN 2015



**SKÝRINGAR**

LAGNIR ERU HULDAR 16mm PLASTPÍPUR OG TAUGAR 3x1,5.  
HÆÐ Á ROFUM SÉ 105 sm.  
TENGLAR VIÐ ROFA SÉU Í SÖMU HÆÐ OG ROFAR.  
HÆÐ Á TENGLUM SÉ 20sm.  
HÆÐ Á VEGGLJÓSUM YFIR VÖSKUM SÉ 210sm.  
MÁLSTRAUMUR ROFA SÉ 10A, EN TENGLA 16A.  
F = BÆJARSÍMI, T+F = TÖLVA OG SÍMI, L = LOFTNET  
r° = HITANEMAR F. GÓLFHITA HÆÐ = 160sm

NEMA ANNARS SÉ GETIÐ

- Ⓜ HÁTALARADÓSIR HÆÐ = 20sm, DS = DYRASÍMI HÆÐ = 130sm
- Ⓡ REYKSKYNJARI jóniskur
- Ⓡ<sub>o</sub> REYKSKYNJARI optiskur
- Ⓜ HITASKYNJARI
- HREYFISKYNJARI ÞJÓFAVARNAKERFIS HÆÐ = V/LOFT

æðalhönnuður:  
Kári Eiríksson - Arkitekt FAI - kt. 070395-4059  
Áritun aðalhönnuðar

						AUSTURGATA 22 HAFNARFIRÐI		MKV. 1:50	
						SMÁSPENNULÖGN 3. HÆÐ		TEIKNR. 7	
								SIDASTA TSNR.	
A	15-02-16	HEIMTAUGAR-OG FULLNÁÐARTEIKNING	B.P.T.	T.S.	<i>TERA</i>	220146-2439	TERA S/F		RAFMAGNSVERKFRÆÐISTOFA
ÚTG.	DAGS.		TEIKN.	HANNAÐ	SAMÞYKKT	KENNTALA	EÐMUND BELLESENÍ		RAFMAGNSVERKFRÆÐISTOFA
								SÍMI 5687588	
								SÍMI 5687290	
								TNR. 7 AF 8	
								ÚTG. A	