

SKÝRINGAR

Steypa S250 - C25/30 XF2 í öllu húsinu. Steypa skal vera framleidd í verksmíðu. Stál KS50 en lykkjur og vinklar KS50S. Steypuhúla á jarnum 35mm en 2,5cm í plötum innanhúss. Göt í sökkla skal gera skv. frárennslisteikningu. Sökkjar standi á klöpp með leyfilegt álag 2,0MN/m².
Tengja skal liggjandi jarn í sökkli samkvæmt ákvæðum Raftmagnsveitunnar. Undir botnplötu og 500mm niður með útvægjaskáli skal einangra með 100mm efnangrun. Kringum öll op skal setja 2K12 sem nái a.m.k. 600mm út fyrir brún ops, nema annað sé tekið fram. Sama gildir fyrir veggenda.

Steypa að útilofti skal uppfylla eftirfarandi:
Sementsmagn a.m.k. 300kg í rúmmeter steypu. V/S minni en 0,55. Loftinnihald a.m.k. 5%.

Álagforsendur húss:
Grunngildi vindálags= 1,39 KN/m². (vindhraði 47,23m/sek.)
Grunngildi snjóálags= 1,0 KN/m².
Grunngildi notálags á milligölf= 1,5KN/m².

Skeytilengd járna:
Skeytilengd járna skal vera skv. eftirfarandi töflu nema annað sé tekið fram.
K10: Skeytilengd a.m.k. 400mm.
K12: Skeytilengd a.m.k. 480mm.
K16: Skeytilengd a.m.k. 640mm.
K20: Skeytilengd a.m.k. 800mm.
K25: Skeytilengd a.m.k. 1000mm.

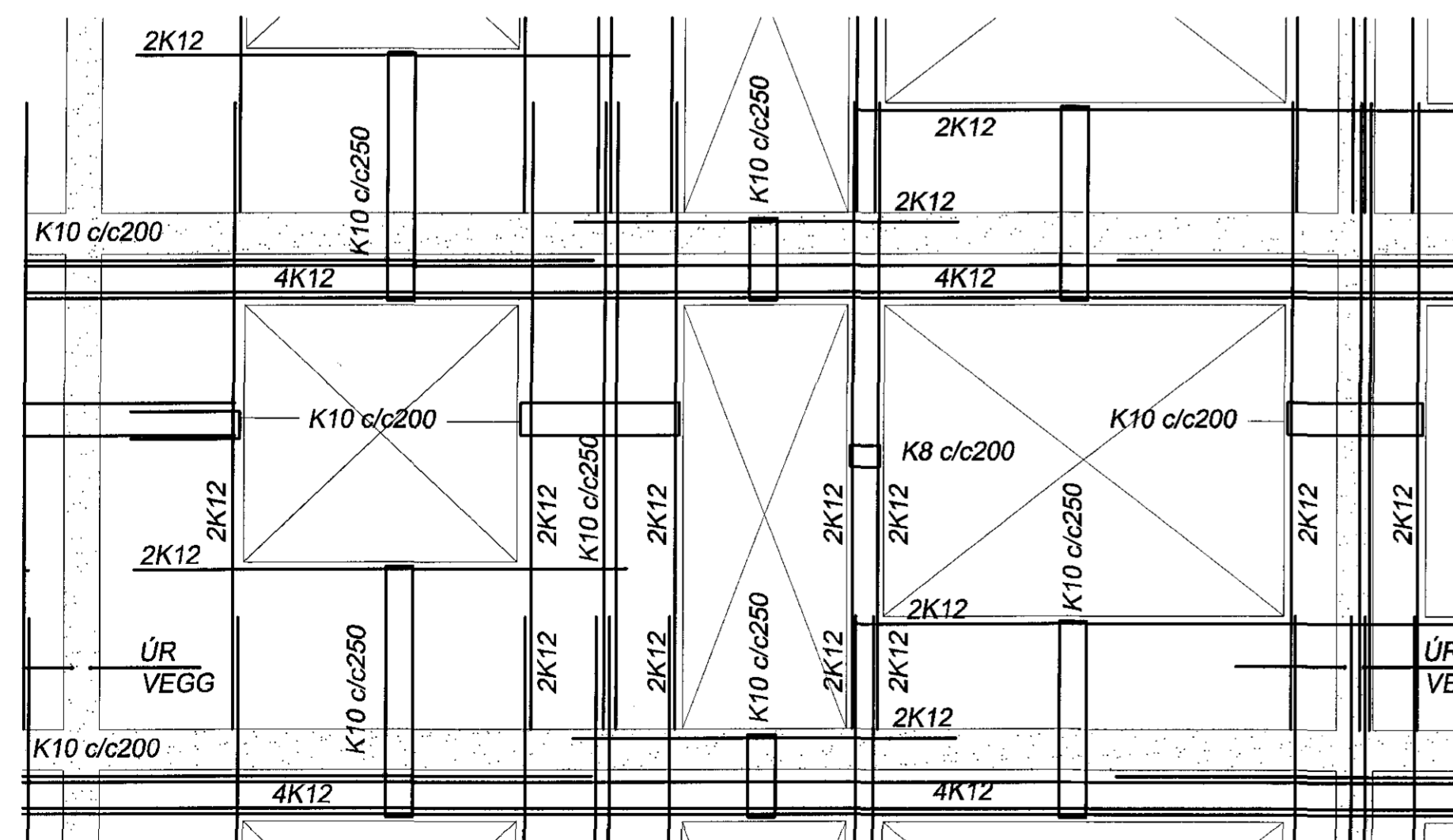
Bendistál (kambstál og stálmottur) skal beygja um skifu sem hefur þvermál a.m.k. 20 x þvermál járnins. Skeytum skal dreifa og forðast skal oftröngum að skreyta á stöðum sem mest á rýrnir. Bendistál skal hafa gallalaust yfirborð og vera laust við öreinnindi, fitu, málingu, ryðfögur og því um líkt. Þess skal gætt í allri meðferð stálsins, að það bogni ekki eða snúist.

ALMENN TIL BENDINGU:
Í NEDRI BÚN PLATA KOMI #K10c/c200, EN Í EFRRI BRÚN PLATA KOMI #K10c/c250.
VEGGIR ERU BENTIR Í BÄÐUM BRÚNUM:
K10c/c200 LÁRETT OG K10c/c250 LÖÐRETT.
ÞETTA GILDIR NEMA ANNAD SE TEKIÐ FRAM.

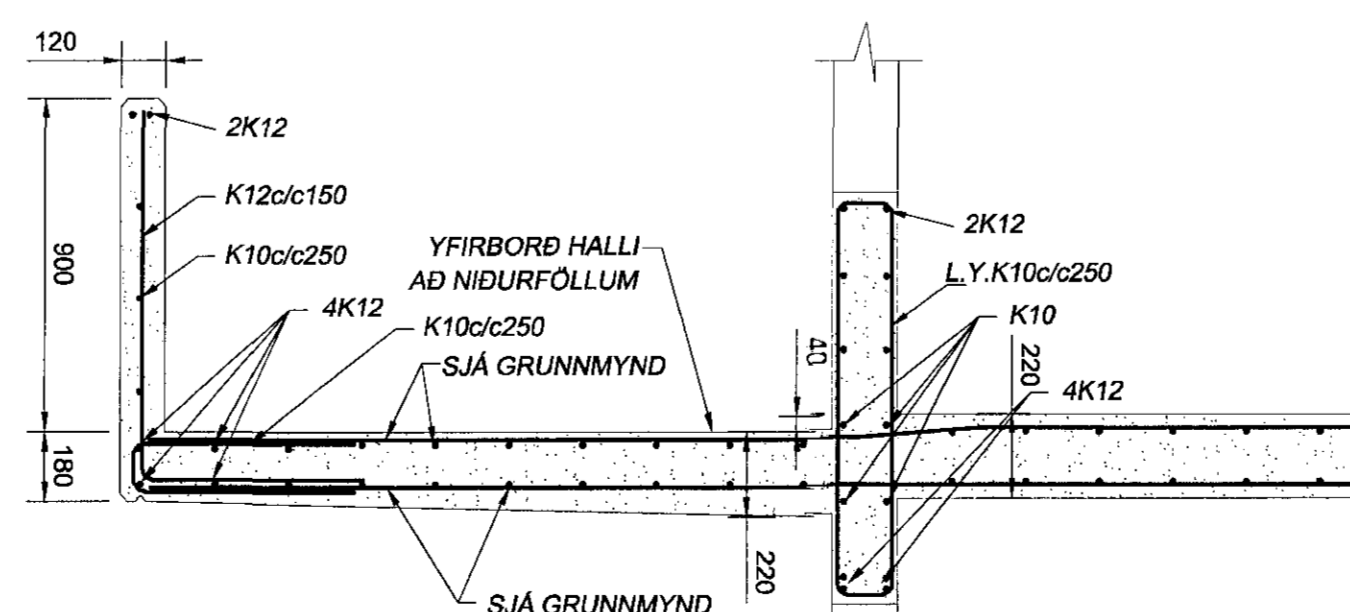
JÄRN Í EFRRI BRÚN PLÖTU
JÄRN Í NEDRI BRÚN PLÖTU
VEGGJANIR OFAN PLÖTU
MÖRK EFRRI BRÚN JÄRNNA

Ragnor Gunnarsson
ATHUGASEMD:
EF MISRÆMI ER MILLI ARKITEKTATEIKNINGAR OG VERKFRÆÐITEIKNINGA, ÞÁ VINSAMLEGAST HAFIÐ SAMBANDIÐ VIÐ ARKITEKT.

BENDING VEGGJA



SNID Í SVALIR, 1:20



Fríðrik Ólafsson - Verkfræðingur
Raukjalöld 14, 112 - R Net: fridrik@lafsson.is
Kennitala: 240793-2439 Sími: 896-5548

Tækniþjónusta
Ragnars G. Gunnarssonar
Skriftstofa 11, 200 Háskopu. Net: ragnars@tarni.is
Kennitala: 220987-2095 Sími: 545330, Fax: 544391

VERFANDI:	RGG-FÓ	TEKJANDI:	FÓ-RGG	TYPIFRÁGANGUR:	RGG-FÓ
TÖÐUR:	2013.01.10	SKALEI:	1:50	DAGSETNING BREYTNAR:	

Bjarkavellir 1D - Hafnarfjörður
BURÐARÞOL - PLATA YFIR 3. HÆÐ
GRUNNMYND

VERFNUMER:	BLAÐ:	UTGAFA:
201207-50	BD1-04	