

SKÝRINGAR

Steypa S250 - C25/30 XF2 í öllu húsinu. Steypan skal vera framleidd í verksmiðju. Stál KS50 en lykkjur og vinklar KS50S. Steypuhúla á jörnum 35mm en 2,5cm í plötum innanhúss. Göt í sókkla skal gera skv. frárennslisteikningu. Sókkjar standi á klöpp með leyfilegt álag 2,0MN/m². Tengja skal liggjandi járn í sókkli samkvæmt ákvæðum Rafmagnsveitun. Undir botnplötu og 500 mm niður með úteggjasókkli skal einangra með 100mm einangrun. Kringum öll op skal selja 2K12 sem ná a.m.k. 600 mm úr fyrir brún ops, nema annað sé tekið fram. Sama gildir fyrir veggenda.

Steypa að útilofti skal uppfylla eftirfarandi: Sementsmagn a.m.k. 300kg í rúmmeter steypu. V/S minni en 0,55. Loftinnihald a.m.k. 5%.

Álagforsendur húss: Grunnligði vindálags= 1,39 KN/m². (vindhraði 47,23m/sek.) Grunnligði snjóálags= 1,0 KN/m². Grunnligði notálags á milligöf = 1,5KN/m².

Skýtillengd járna: Skýtillengd járna skal vera skv. eftirfarandi töflu nema annað sé tekið fram.
K10: Skýtillengd a.m.k. 400mm.
K12: Skýtillengd a.m.k. 480mm.
K16: Skýtillengd a.m.k. 640mm.
K20: Skýtillengd a.m.k. 800mm.
K25: Skýtillengd a.m.k. 1000mm.

Bendistál (kambstál og stálmottur) skal beygja um skifu sem hefur þvermál a.m.k. 20 x þvermál járnins. Skreytum skal drofta og forðast skal eftir föngrum að skreyta á stöðum sem mest á reynir. Bendistál skal hafa gallalaust yfirborð og vera laust við óhreinindi, fitu, málingu, ryðfögur og því um líkt. Þess skal gætt í allri meðferð stálsins, að það bogni ekki eða snúist.

ALMENN TIL BENDINGU:
Í NEDRI BÚN PLATA KOMI #K10c/c200, EN
Í EFRI BRÚN PLATA KOMI #K10c/c250.
VEGGIR ERU BENTIR Í BÄÐUM BRÚNUM:
K10c/c200 LÁRETT OG K10c/c250 LÖÐRETT.
ÞETTA GILDIR NEMA ANNAD SÉ TEKIÐ FRAM.

JÄRN Í EFRIBRÚN PLOTU
JÄRN Í NEDRI BRÚN PLOTU
VEGGLINUR OFAN PLOTU
MÖRK EFRIBRÚNÄRNA

Ragnvaldur Gunnarsson
ATHUGASEMD:
EF MISRÆMI ER MILLI ARKITEKTATEIKNINGAR OG VERKFRÆÐITEIKNINGA, ÞÁ VINSAMLEGAST HAFIÐ SAMBANDIÐ VIÐ ARKITEKT.

Friðrik Ólafsson - Verkfræðingur
Ragnvaldur Gunnarssonar

ROYKJAFÖLD 14, 112 - R Net: friðrikolaf@aimnet.is
KERNITALA: 240753-2439, Sími: 896-5548

Tæknipjónusta
Ragnvaldur Gunnarssonar

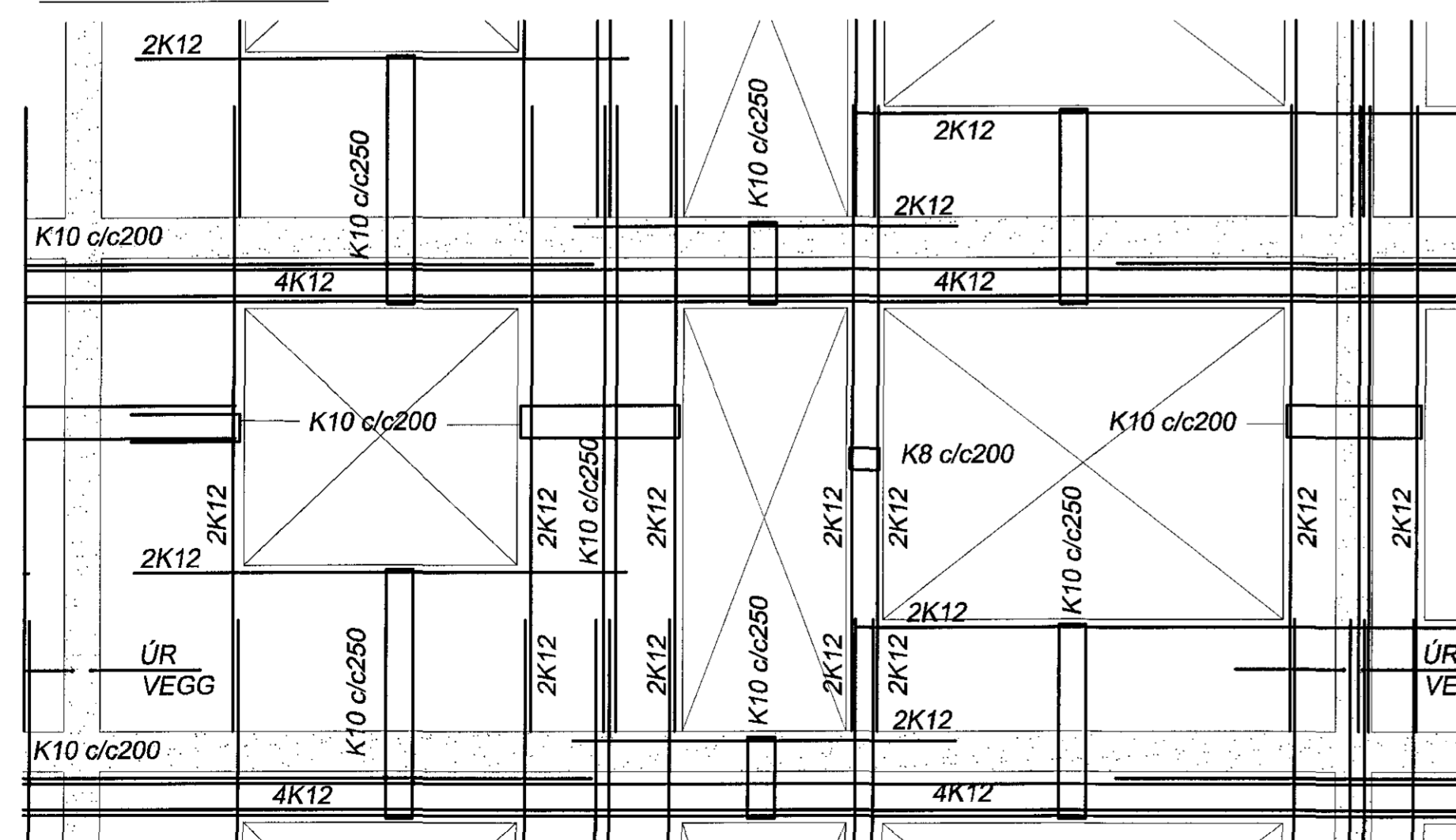
Sími: 896-5548, Net: ragnvaldur@aimnet.is
Kernitala: 240753-2439, Sími: 896-5548

VERKFRÆÐINGUR	FRÆÐINGUR	FRÆÐINGUR
RGG-FÖ	FÖ-RGG	RGG-FÖ
2013.01.10	1:50	2013.01.10

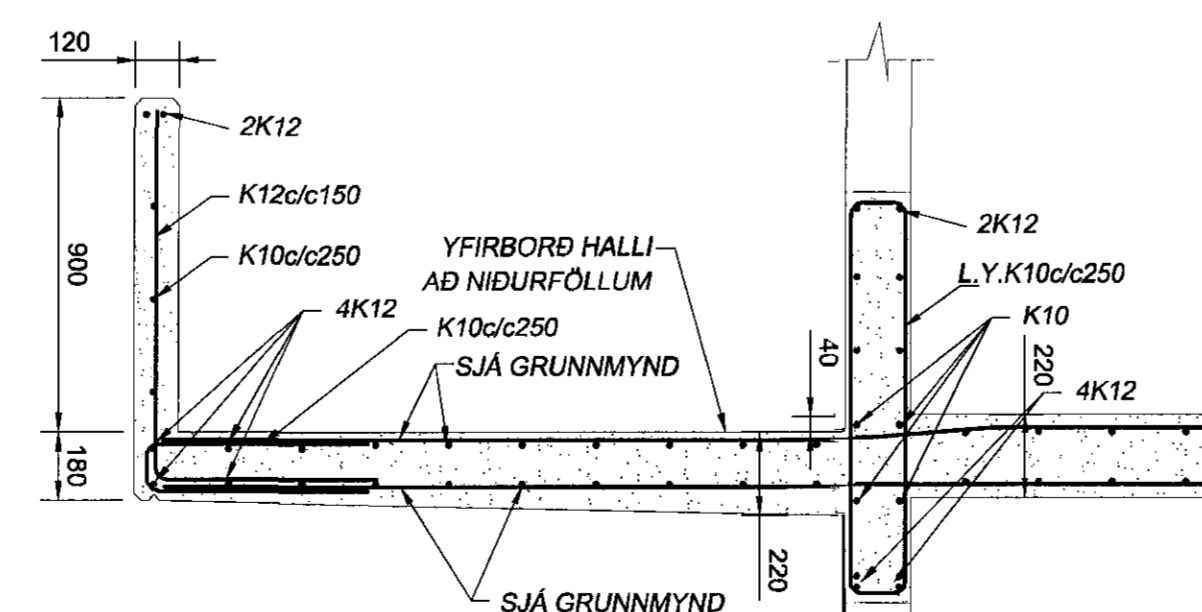
Bjarkavellir 1D - Hafnarfjörður
BURDARÞOL - PLATA YFIR 2. HÆÐ
GRUNNMYND

VERKNUMER: 201207-50
BLAÐ: BD1-03
ÚTGAFA:

BENDING VEGGJA



SNÍÐ Í SVALIR, 1:20



RSG