

SKÝRINGAR

Steypa S250 - C25/30 XF2 í öllu húsinu. Steypan skal vera framleiðd í verksmíðu. Stál KS50 en lykjur og vindar KS50S. Steypuhúla á járnum 35mm en 2,5cm í plötum innanhúss. Göt í sókkla skal gera skv. frárennsliteikningu. Sókkjar standi á klöpp með leyfilegt álag 2,0MN/m². Tengja skal liggjandi járn í sókkli samkvæmt ákvæðum Ráfmagnsveitunnar. Undir botnplötu og 500 mm niður með útveggjasókkli skal einangra með 100mm einangrun. Kringum öll op skal setja 2K12 sem ná a.m.k. 600 mm út fyrir brún ops, nema annað sé tekið fram. Sama gildir fyrir veggenda.

Steypa að útiðliði skal uppfylla eftirfarandi: Semntensmagn a.m.k. 300kg í rúmmeter steypu. V/S minni en 0,55. Loftinnihald a.m.k. 5%.

Álagsforsendur húss: Grunnligði vindálags= 1,39 KN/m². (vindhraði 47,23m/sek.) Grunnligði snjóálags= 1,0 KN/m². Grunnligði notálags á milligöf= 1,5KN/m².

Skeytilengd járna: Skeytilengd járna skal vera skv. eftirfarandi töflu nema annað sé tekið fram.  
K10: Skeytilengd a.m.k. 400mm.  
K12: Skeytilengd a.m.k. 480mm.  
K16: Skeytilengd a.m.k. 640mm.  
K20: Skeytilengd a.m.k. 800mm.  
K25: Skeytilengd a.m.k. 1000mm.

Bendistál (kambstál og stálmottur) skal beygja um skifu sem hefur þvermál a.m.k. 20 x þvermál jámsins. Skeytum skal dreifa og forðast skal eftir fóngum að skeyta á stöðum sem mest á reynir. Bendistál skal hafa gallalaust yfirborð og vera laust við chreimindi, fitu, málingu, ryðflogur og því um líkt. Þess skal gætt í alni meðferð stálsins, að það bogni ekki eða snúist.

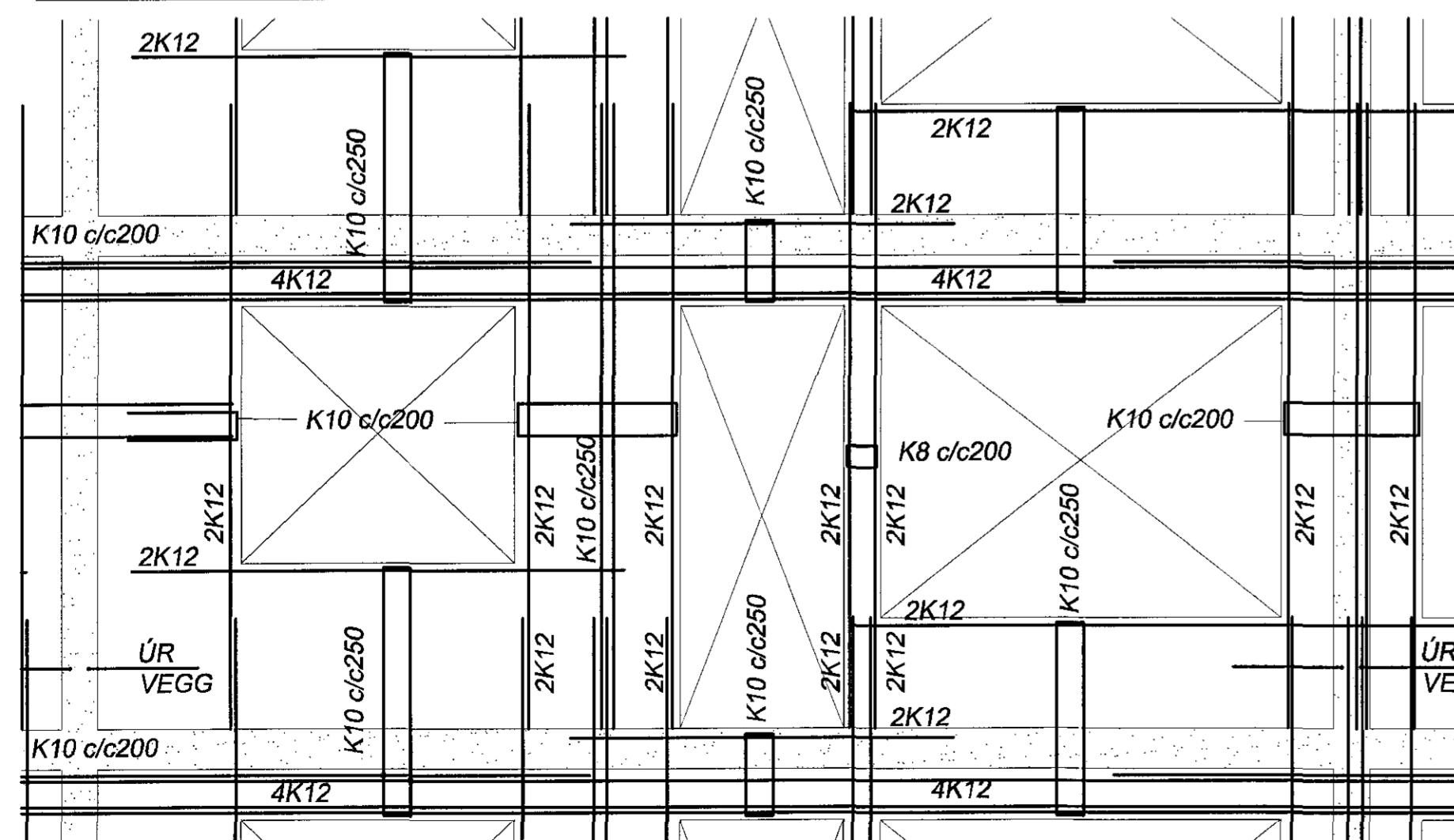
ALMENN TIL BENDINGU:  
Í NEÐRI BÚN PLATA KOMI #K10c/c200, EN Í EFRRI BRÚN PLATA KOMI #K10c/c250. VEGGIR ERU BENTIR Í BÄGUM BRÚNUM: K10c/c200 LARÉTT OG K10c/c250 LÖÐRÉTT. ÞETTA GILDIR NEMA ANNAD SE TEKID FRAM.

JÄRN Í EFRIBRÚN PLÖTU  
JÄRN Í NEBRI BRÚN PLÖTU  
VEGGJALINUR OFAN PLÖTU  
MÖRK EFRIBRÚNÁLJÄRNA

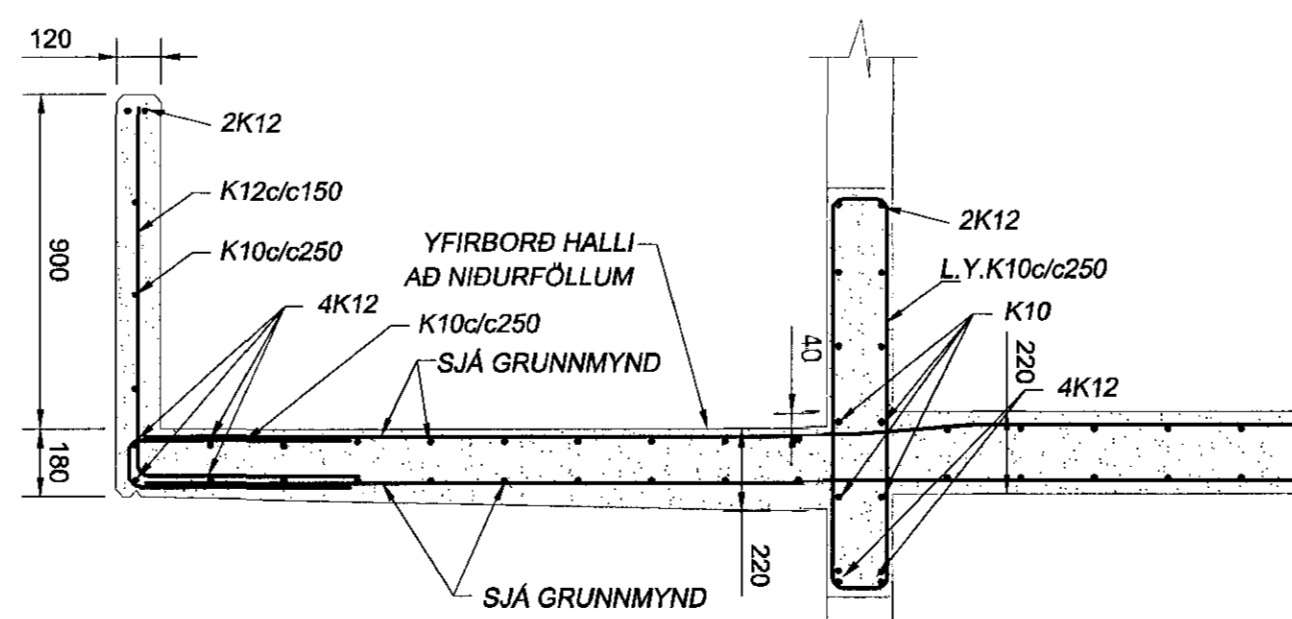
*Ragnólfur*

ATHUGASEMD: EF MISRÆMI ER MILLI ARKITEKTATEIKNINGAR OG VERKFRÆÐITEIKNINGA, ÞÁ VINSAMLEGAST HAFID SAMBANDIÐ VIÐ ARKITEKT.

BENDING VEGGJA



SNIÐ Í SVALIR, 1:20



**Fríðrik Ólafsson** - Verkfræðingur  
Reykjaföld 14, 112 - R Net: fridrik@alnet.is  
Kennitala: 240753-2430 Sími: 896-5548

**Tækniþjónusta**  
**Ragnars G. Gunnarssonar**  
Síðisögur 11, 200 Kópavogur Net: ragg@regg.is  
Kvinnubla: 22097-2095 Sími: 545200 Fax: 545331

FRÁBYRÐI: RGG-FÓ	TEKINGU-ÁR: FÓ-RGG	VEFUR: RGG-FÓ
DAGSETNING: 2013.01.10	BLAÐ: 1:50	DAGSETNING SVEITINGAR: RGG-FÓ

**Bjarkavellir 1D - Hafnarfjörður**  
**BURDARPÖL - PLATA YFIR 1. HÆÐ**  
**GRUNNMYND**

VERÐGÆTNI: 201207-50	BLAÐ: BD1-02	ÖTUGA: ÖTUGA
----------------------	--------------	--------------