

SKÝRINGAR

Steypa S250 - C25/30 XF2 í öllu húsinu. Steypa skal vera framleidd í verksmíðu. Stál KS50 en lykkjur og vinklar KS50S. Steypuhúla á járnum 35mm en 2,5cm í plötum innanhúss. Göt í sökkla skal gera skv. frárennstekningu. Sökkla standi á klöpp með leyfilegt álag 2,0MN/m². Tengja skal liggjandi járn í sökkli samkvæmt ákvæðum Ráfmagnsveitun. Undir botnplötu og 500 mm niður með útveggjasökkli skal einangra með 100mm einangrun. Kröngum öll op skal selja 2K12 sem ná a.m.k. 600 mm út fyrir brún ops, nema annað sé tekið fram. Sama gildir fyrir veggenda.

Steypa að útlöfti skal uppfylla eftirfarandi:
Sementsmagn a.m.k. 300kg í rúmmeter steypu. V/S minni en 0,55. Loftinnihald a.m.k. 5%.

Álagstorsendur húss:
Grunngildi vindalags= 1,39 KN/m². (vindhraði 47,23m/sek.)
Grunngildi snjálags= 1,0 KN/m².
Grunngildi notálags á milligöf = 1,5KN/m².

Skeytillengd járna:
Skeytillengd járna skal vera skv. eftirfarandi töflu nema annað sé tekið fram.
K10: Skeytillengd a.m.k. 400mm.
K12: Skeytillengd a.m.k. 480mm.
K16: Skeytillengd a.m.k. 640mm.
K20: Skeytillengd a.m.k. 800mm.
K25: Skeytillengd a.m.k. 1000mm.

Bendistál (kambstál og stálmottur) skal beygja um skifu sem hefur þvermál a.m.k. 20 x þvermál járnins. Skeytum skal dreifa og forðast skal eftir fongum að skeyta á stöðum sem mest á reyri. Bendistál skal hafa gallalaust yfirborð og vera laust við áhrinnindi, fitu, málningu, ryðflogur og því um líti. Þess skal gætt í allri meðferð stálsins, að það bogni ekki eða snúist.

ALMENN TIL BENDINGU:
Í NEDRI BÚN PLATA KOMI #K10c/c200, EN Í EFRI BRÚN PLATA KOMI #K10c/c250.
VEGGIR ERU BENTIR Í BÄÐUM BRÚNUM.
K10c/c200 LÁRETT OG K10c/c250 LÖDRETT.
ÞETTA GILDIR NEMA ANNAÐ SÉ TEKIÐ FRAM.

JÄRN Í EFFIRBRÚN PLÖTU
JÄRN Í NEDRI BRÚN PLÖTU
VEGGJÄRN OFAN PLÖTU
MÖRK EFFIRBRÚNARJÄRNA

Ragn G. Gunnarsson

ATHUGASEMID:
EF MISRÆMI ER MILLI ARKITEKTEIKNINGAR OG VERKFRÆÐITEIKNINGA, ÞÁ VINSAMLEGAST HAFID SAMBANDI VID ARKITEKT.

Fríðrik Ólafsson - Verkfræðingur
Reykjaföld 14, 112 - R Net: fridrikolafe@simnet.is
Kennitala: 240753-2439, Sími: 896-8548

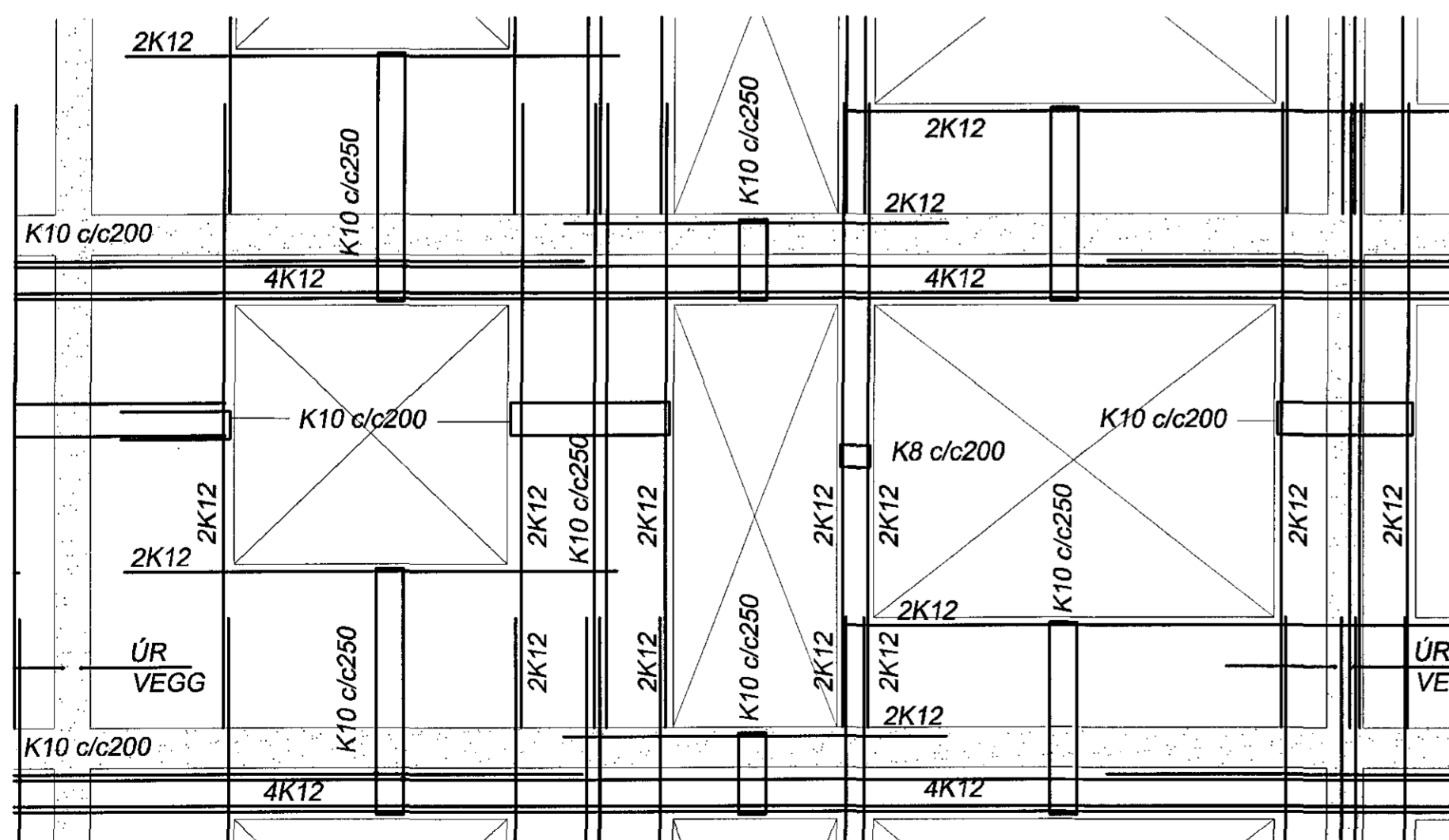
Tækniþjónusta
Ragnars G. Gunnarssonar
Síðlaugavegur 11, 206 Reykjavík net: ragnsg@simnet.is
Sími: 844550, Fax: 844551

VERNDING: RGG-FÓ
DAGSETNING: 2013.01.10
TÆKNING: FÓ-RGG
KVAÐI: 1:50
TYPING: RGG-FÓ
DAGSETNING: 2013.01.10

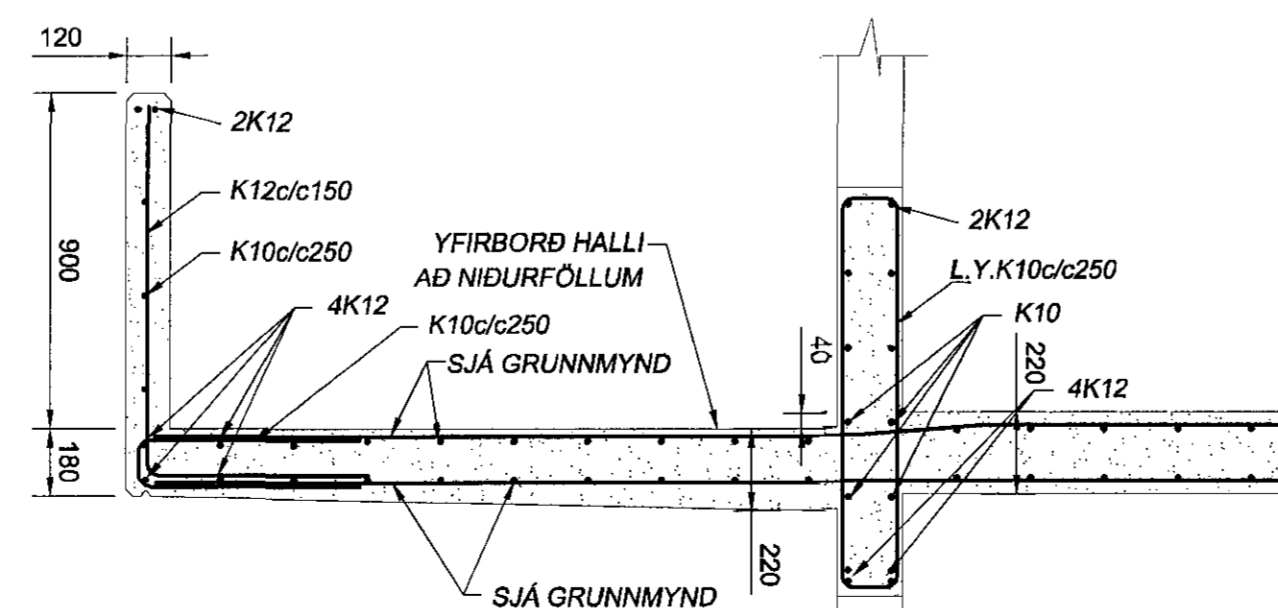
Bjarkavellir 1D - Hafnarfjörður
BURÐARÞOL - PLATA YFIR KJALLARA
GRUNNMYND

VERNAUMÉR: 201207-50
BLAÐ: BD1-01
UTGÁFA:

BENDING VEGGJA



SNID Í SVALIR, 1:20



Ragn G. Gunnarsson