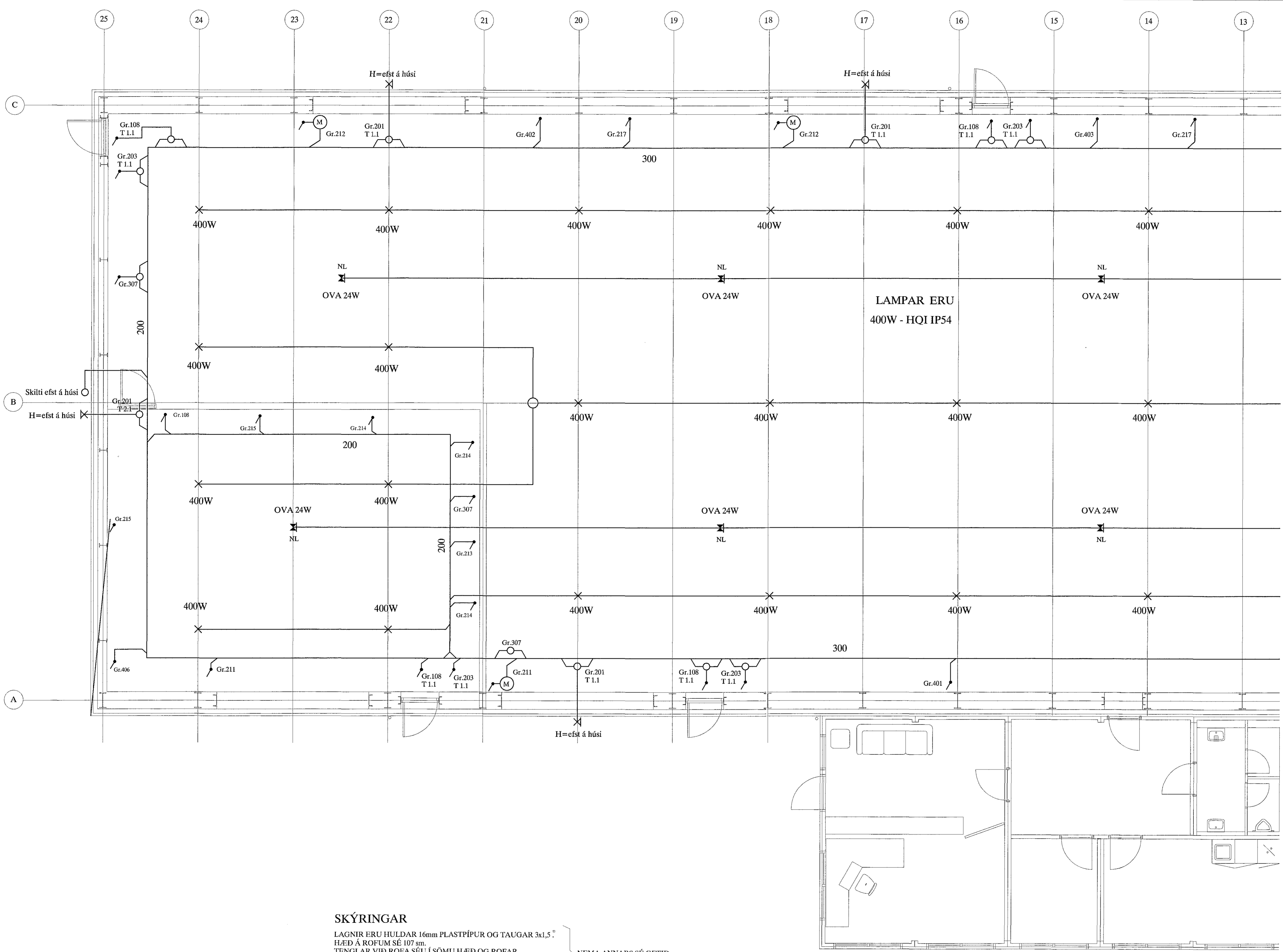


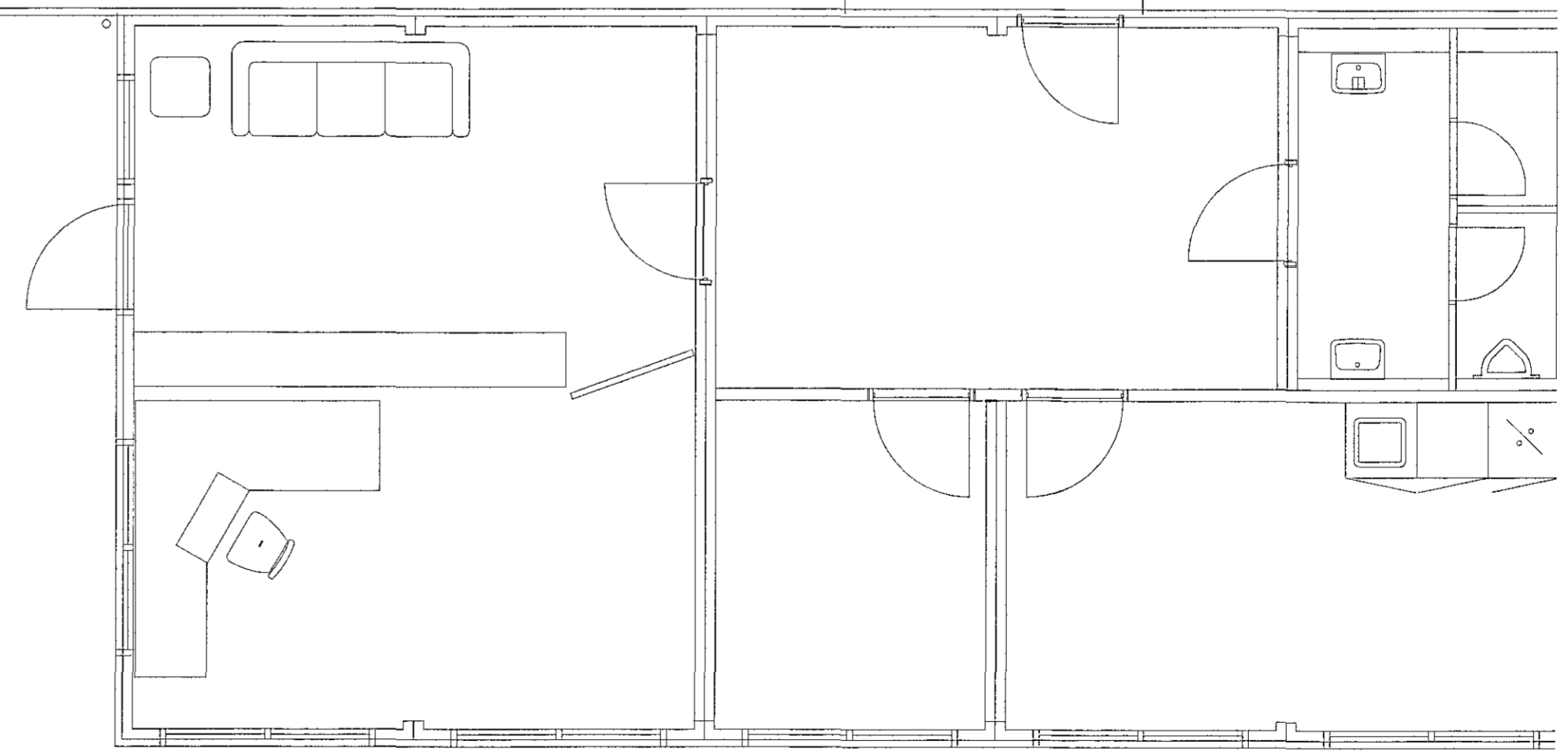
Byggingafráttir Hafnarfjarðar  
Mottekió þann  
05 JUN 2015



**SKÝRINGAR**  
 LAGNIR ERU HULDAR 16mm PLASTPÍPUR OG TAUGAR 3x1,5<sup>2</sup>.  
 HÆÐ Á ROFUM SÉ 107 sm.  
 TENGLAR VIÐ ROFA SÉU Í SÖMU HÆÐ OG ROFAR.  
 HÆÐ Á TENGLUM SÉ 20sm.  
 HÆÐ Á VEGGLJÓSUM YFIR VÖSKUM SÉ 210sm.  
 MÁLSTRÁUMUR ROFA SÉ 10A, EN TENGLA 16A. } NEMA ANNARS SÉ GETID

L = SJÓNVARP, F = BÆJARSÍMI, T = HITANEMAR F. GÓLFHITA H=160sm  
 H = HÁTALARADÓSIR H=20sm, DS = DÝRASÍMI H=130sm

□ REYKSKYNJARI jóniskur  
 □<sub>o</sub> REYKSKYNJARI optiskur  
 ○ HREYFISKYNJARI ÞJÓFAVARNAKERFIS H=V/LOFT



*Jón R. Blinn*  
 Áritun aðalhönnuðar

A		15-03-26	VINNUTEIKNING	B.P.T.	T.S.	220146-2439	BERGHELLA 1 HAFNARFIRÐI EFNAMÓTTAKA RAFLÖGN UPPI (1)	MEV. 1:50
ÓTG.	DAGS.			TEIÐN.	HANNAÐ	KENNITALA	TERA S/F	TEKNI. 1-RU-01
							RAFMAGNSVERKFRÆÐISTOFA	SÍÐASTA TNR. 3
							EDMUND BELLERSEN TRÁUSTI SVEDSIGURSSON	TNR. AF
							KAPMAGNUSKILFI RAFMAGNSVERKFR.	ÓTG. A
							SÍMI 568788 SÍMI 568790	GEYML. 3