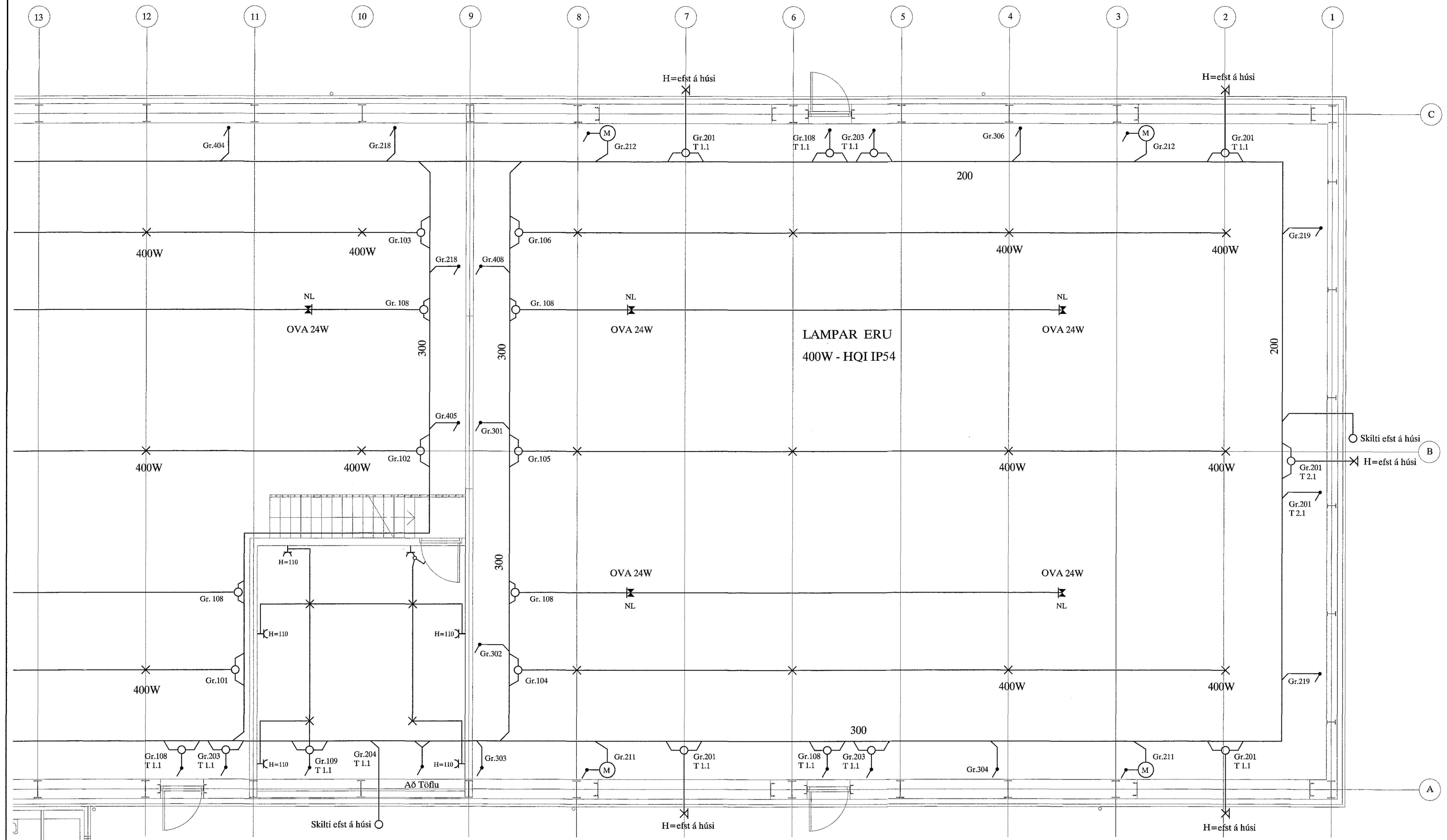


Bergheilla 1 Hafnarfirðir
 Flútskið þann
 05 JUN 2015



SKÝRINGAR

LAGNIR ERU HULDAR 16mm PLASTPÍPUR OG TAUGAR 3x1,5.
 HÆÐ Á ROFUM SÉ 107 sm.
 TENGLAR VÍÐ ROFA SÉU Í SÓMU HÆÐ OG ROFAR.
 HÆÐ Á TENGLUM SÉ 20sm.
 HÆÐ Á VEGGLJÓSUM YFIR VÖSKUM SÉ 210sm.
 MÁLSTRÁUMUR ROFA SÉ 10A, EN TENGLA 16A.

L = SJÓNVARP, F = BÆJARSÍMI, T = HITANEMAR F. GÓLFHITA H=160sm
 H = HÁTALARADÓSIR H=20sm, DS = DYRASÍMI H=130sm

- [R] REYKSKYNJARI jóniskur
- [R] REYKSKYNJARI optiskur
- HREYFISKYNJARI ÞJÓFAVARNARKERFIS H=V/LOFT

John Blinn
 Aritun aðalhönnuðar

A		15-03-26	VINNUTEIKNING	B.P.T.	T.S.	220146-2439	BERGHELLA 1 HAFNARFIRÐI EFNAMÓTTAKA RAFLÖGN UPPI (2)	MAK.	1:50
ÚTG.	DAGS.			TEIKN.	HANNAÐ	KENNITALA	TERA s/f	TEIKN.NR.	1-RU-02
							RAFMAGNSVERKFRÆÐISTOFA	SÍÐASTA TSK.	4
							EDMUND BELLERSEN	TSK.	AF
							TRÁUSTI VYBIRNÍÐUNSSON	GEYMSLUNN.	A