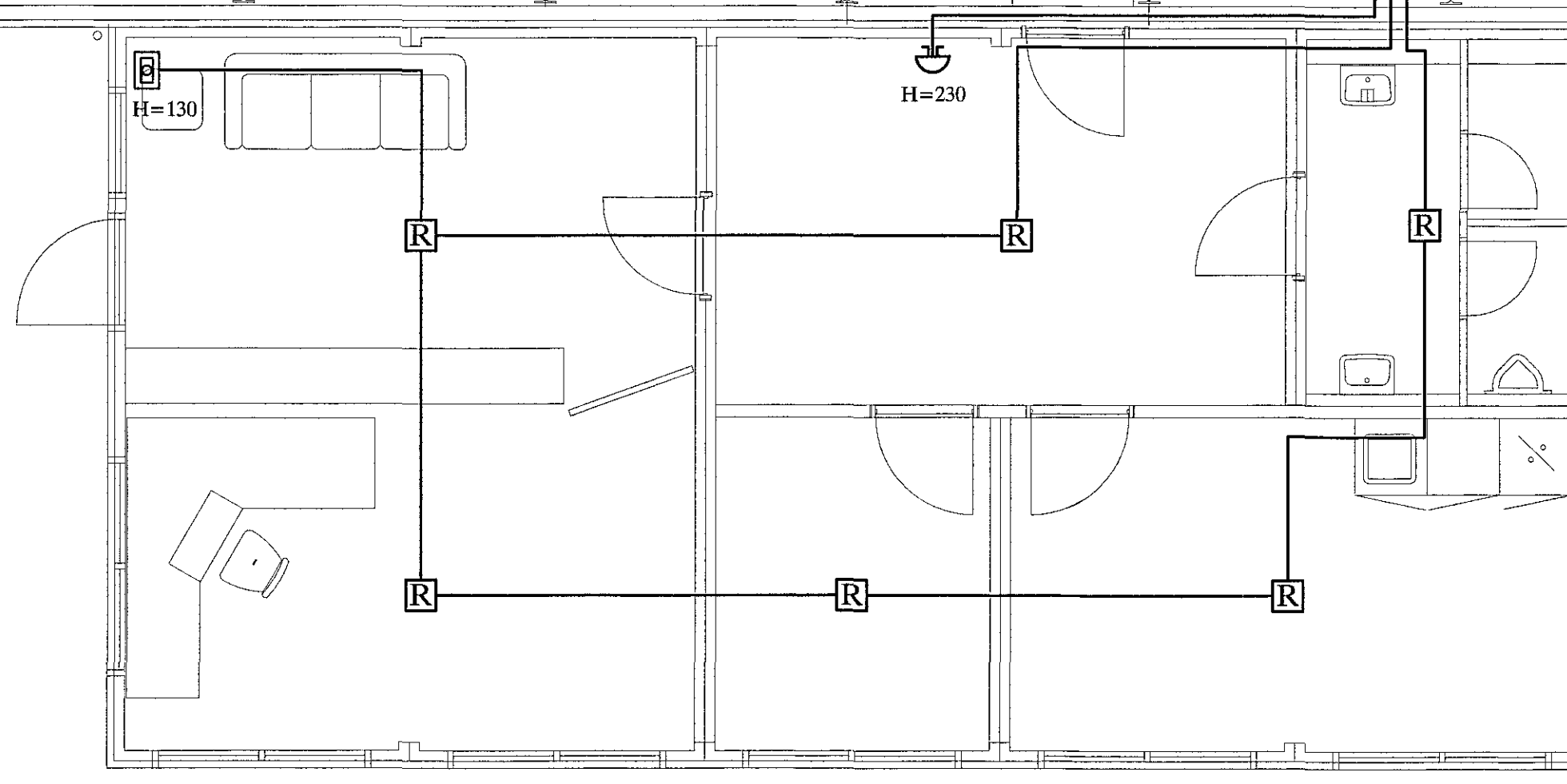
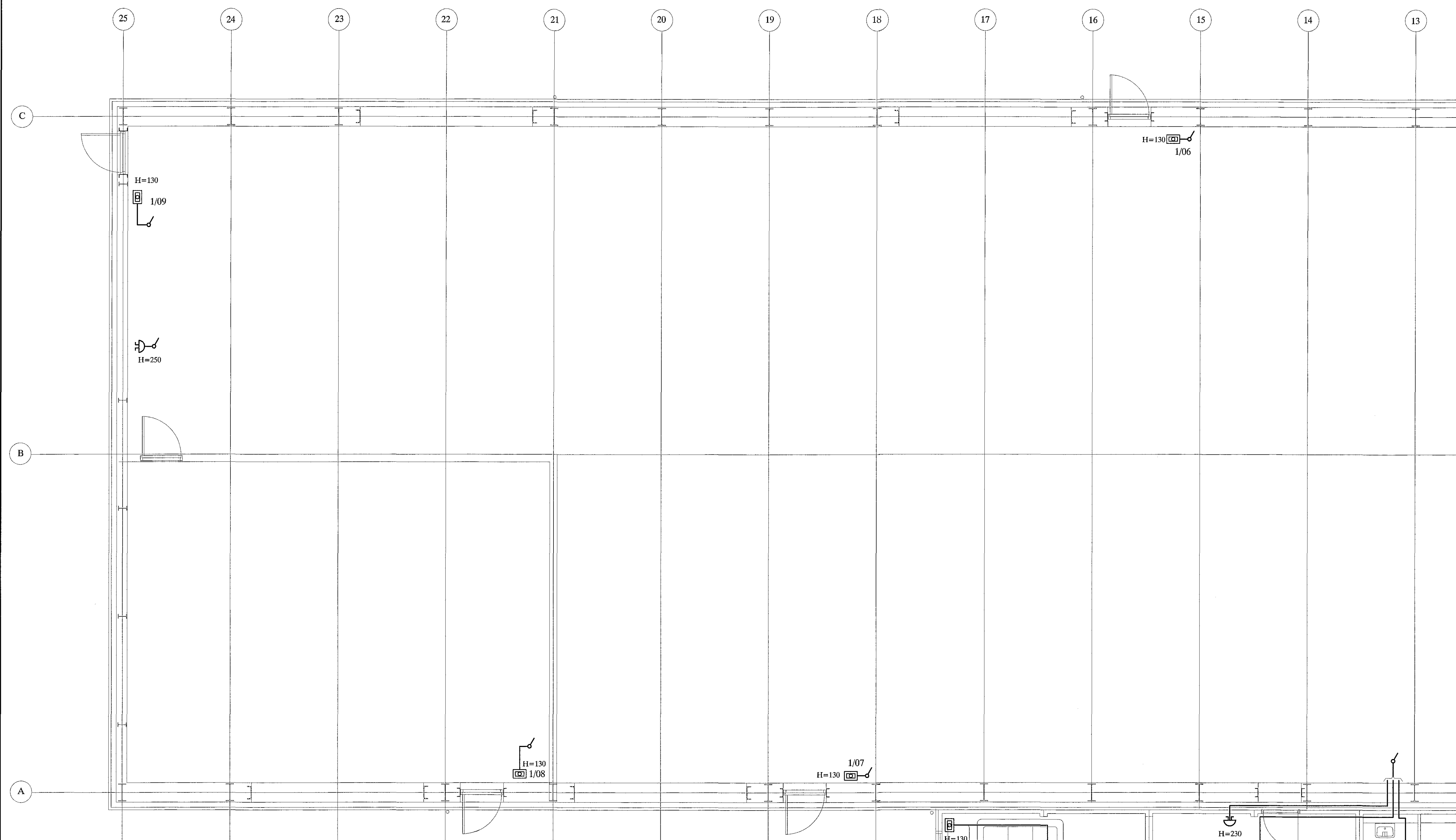


Byggingafultrúi Hafnarfjarðar  
Móttekið þann  
05 JUN 2015



**SKÝRINGAR**  
 LAGNIR ERU HULDAR 16mm PLASTPÍPUR OG TAUGAR 3x1,5°  
 HÆÐ Á ROFUM SÉ 107 sm.  
 TENGLAR VÍÐ ROFA SÉU Í SÖMU HÆÐ OG ROFAR.  
 HÆÐ Á TENGLUM SÉ 20sm.  
 HÆÐ Á VEGGLJÓSUM YFIR VÖSKUM SÉ 210sm.  
 MÁLSTRAUMUR ROFA SÉ 10A, EN TENGLA 16A.

L = SJÓNVARP, F = BÆJARSÍMI, T = HITANEMAR F. GÓLFHITA H=160sm  
 H = HÁTALARADÓSIR H=20sm, DS = DYRASÍMI H=130sm  
 [R] REYKSKYNJARI jóniskur  
 [R] REYKSKYNJARI optiskur  
 ○ → HREYFISKYNJARI ÞJÓFAVARNARKERFIS H=V/LOFT

*Jón E. Einarsson*  
 Áritun aðalhönnuðar

A		15-03-26	VINNUTEIKNING	B.P.T.	T.S.	220146-2439	BERGHELLA 1 HAFNARFIRÐI EFNAMÓTTAKA BRUNA- OG ÖRYGGISKERFI NIÐRI (1)	MRV. 1:50
ÚTG.	DAGS			TEIKN.	HANNAÐ	KENNITALA	TERA s/f	TEIKN.NR. 1-BN-01
							RAFMAGNSVERKFRÆÐISTOFA	SÍÐASTA TNR. 5
							EDMUND BIELLERSÉN TRAUÐI SVENJÓRNSÓN	TNR. AF
							RAFMAGNTEKNIKER RAFMAGNSTEKNIKER	ÚTG. A
							SÍMI 567388 SÍMI 567390	GEYMSLUN.