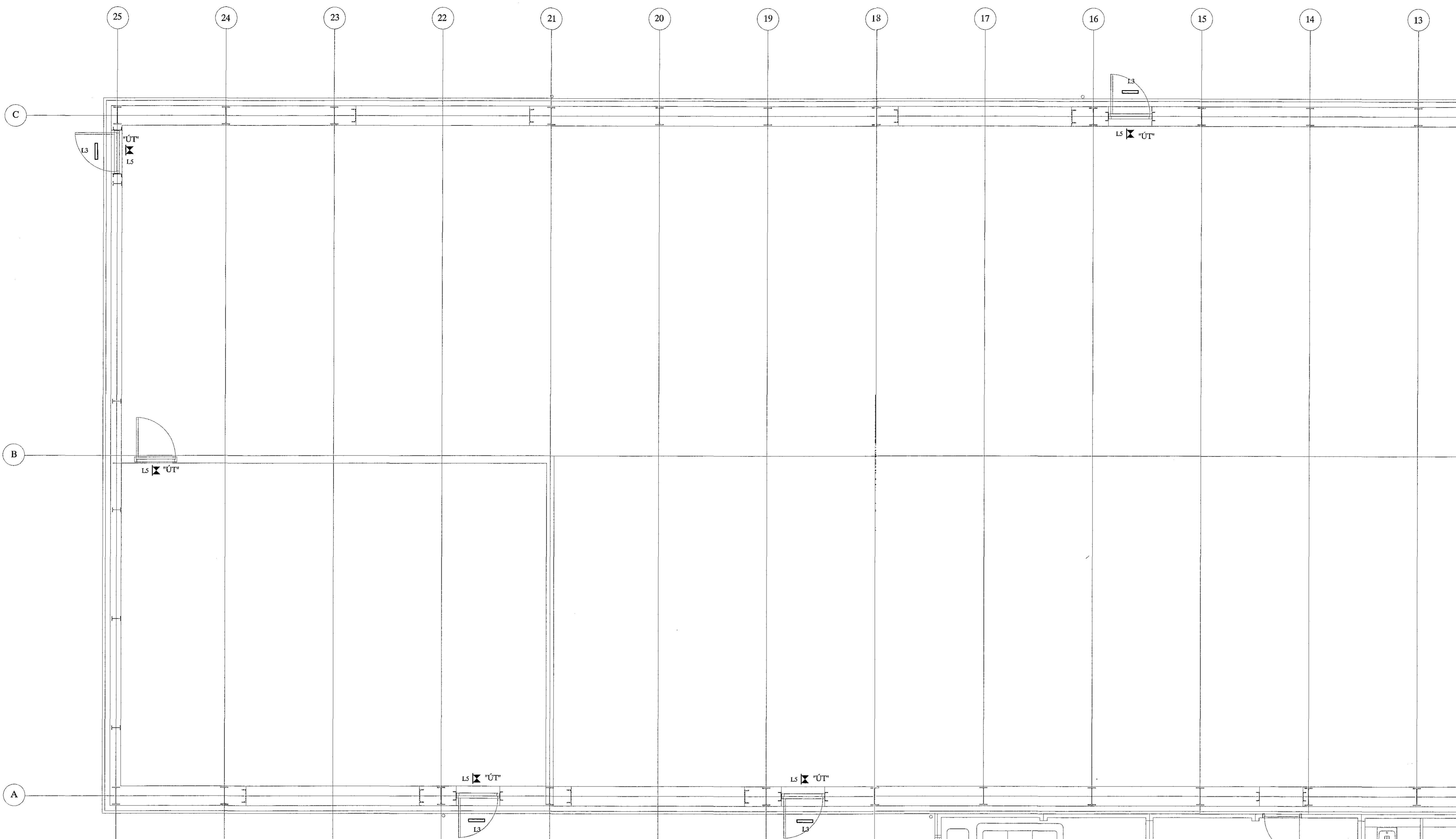
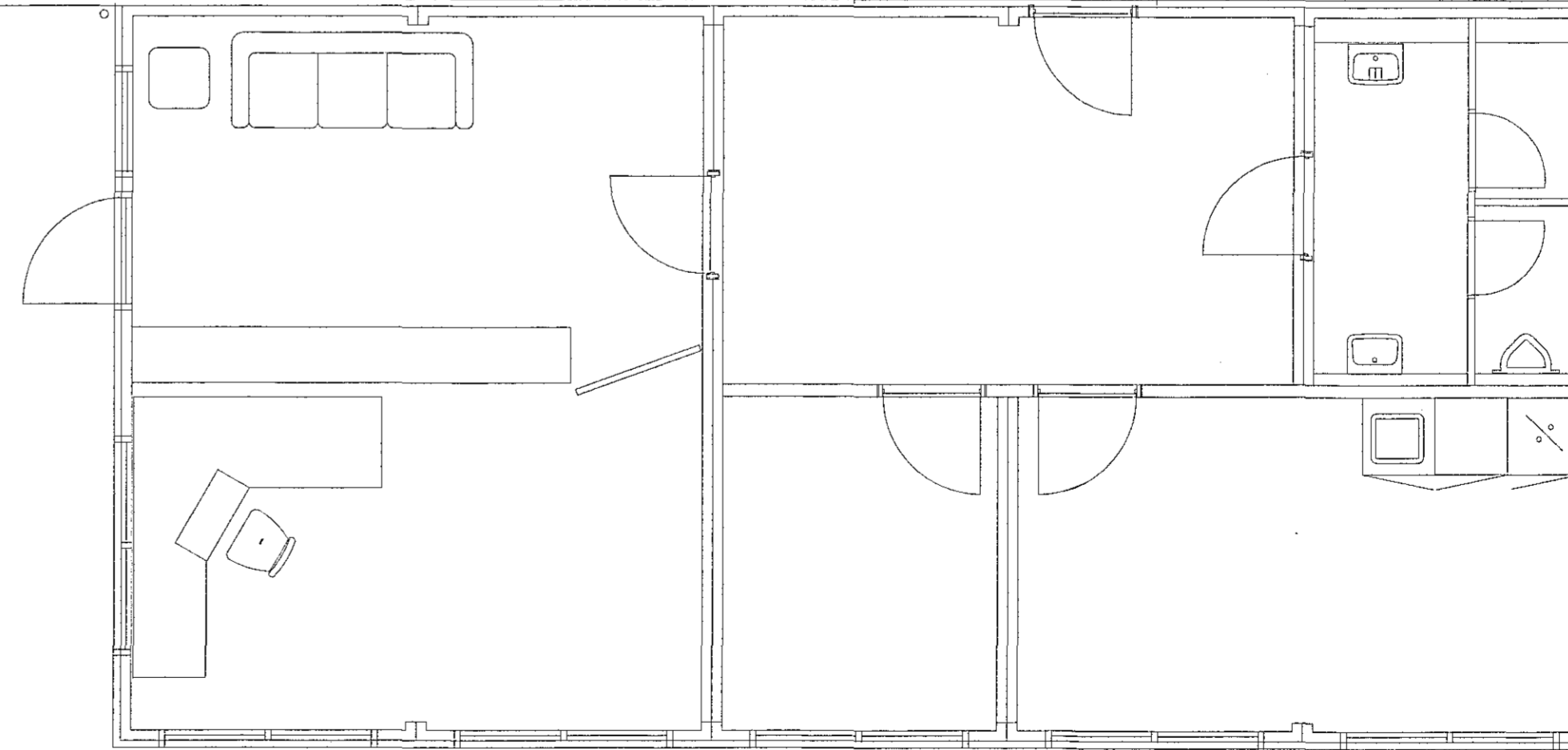


Byggingafræðirúð Hafnarfjarðar
Móttækibúnaður
05 JUN 2015



SKÝRINGAR

- L1 400W - HQI IP65 t.d. disano (S.Guðjónsson)
- L2 2x49W - flúrlampar IP 65
- L3 Lampar ofan við dyr 1x14w flúrlampar IP54
- L4 Lampar efst á húsi 150w kastarar
- L5 "ÚT" lampar sílogandi
- L6 Neyðarlýsing t.d. OVA 24 w (Ískraft)



John Blinn
Áritun aðalhönnuðar

| | | | | | | | | | |
|------|-------|----------|---------------|--------|--------|--------------|-------------|---|-------------------|
| A | | 15-03-26 | VINNUTEIKNING | B.P.T. | T.S. | <i>Smull</i> | 220146-2439 | BERGHELLA 1 HAFNARFIRÐI EFNAMÓTTAKA LAMPAPLAN NIÐRI (1) | MKV. 1:50 |
| ÚTG. | DAGS. | | | TEIKN. | HANNAÐ | SAMÞYKKT | KENNTALA | TERA S/F | TEIKN.NR. 1-LN-01 |
| | | | | | | | | RAFMAÐGNSVERKFRÆÐISTOFA | SÍÐASTA TIL. 10 |
| | | | | | | | | EDMUND BELLERSEN TRÁSTUVEIÐINGSSON | TNR. AF |
| | | | | | | | | RAFMAÐGNSVERKFRÆÐISTOFA RAFMAÐGNSGÆNFR. KAPMAÐGNSGÆNFR. | ÚTG. A |
| | | | | | | | | SÍMÍ 5687888 SÍMÍ 5687990 | GEYMLING. |