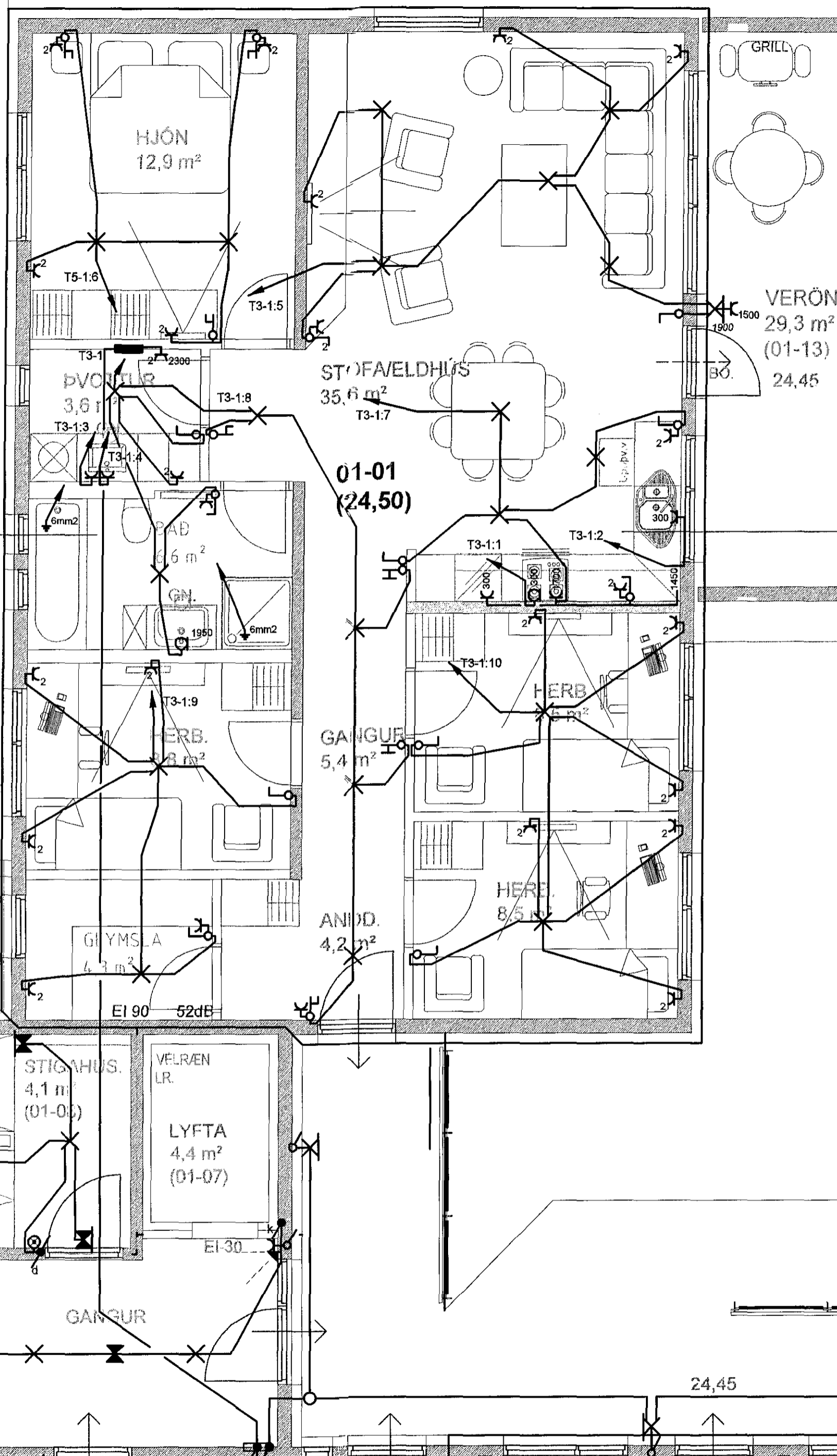


6 Bílastæði.



GRILL

VERÖND
29,3 m²
(01-13)
24,45

01-01
(24,50)

ALMENNAR SKÝRINGAR - LÁGSPENNA/SMÁSPENNA:

- Allar lagnir eru huldar og ídregnar í 16mm plastpípur, nema annað komi fram á teikningu
- Allar sýnilegar utanliggjandi lagnir eru járn/stál/ál-pípulagnir
- Hæðir tengla eru 200mm, nema annað komi fram á teikningu
- Hæðir tengla í eldhúsi og á salernum eru 1100mm, nema annað komi fram á teikningu
- Hæð tengla við rofa sé í sömu hæð og rofinn
- Hæðir rofa frá fullfráengnu gólfi eru 1100mm, nema annað komi fram á teikningu
- Öll mál eru gefin upp í mm og er alltaf miðað við fullfráengjó gólf
- Öll mál miðast við miðja dós, nema annað sé tekið fram
- Við er til sérteikninga arkitekts varðandi nákvæmar staðsetningar á búnaði og innréttingum
- Greinar eru ekki sýndar í öllum tilfellum að töflu, en eru þá merktar viðkomandi töflu
- Málstraumur rofa og tengla skal vera minnst 10 A
- Málmhluta lagna, strengstiga, lampa og rafbúnaðar skal jarðbinda vandlega
- Frágangur sökkkulskaustenginga skulu vera í samræmi við tæknilega tengiskilmála rafveitu
- Við útdrátt strengja skal gera ráð fyrir föstum pól í öllum tengidósam á strengstiga
- Taka skal mið af fjölda og stærð strengja við val á stærð tengidósa
- Allar raflagnir og frágangur þeirra skulu vera í samræmi við reglugerð um raforkuvirkni
- Þessar athugasemdir eiga við ef annað kemur ekki fram á teikningu

Bygginga- og innvið Hagkerfi
Móttakið þann

10 JUN 2015

TÆKNIBJÓNUSTAN SF
Lágmúla 5-10B Reykjavík
sími 581 3844 fax 581 4740
e-mail audunn@th.is

Audunn
250250-3989

Eskivellir 13 Hafnarfirði
Grunnmynd 1.hæðar
Lágspennulagnir
Raflagnateikning

Hannað: AK	Dags: 04.2015
Teikn: AK	Yfirfarið:
Kvarði: 1:50	
Nr.: 150911	Blad: Af:

Br. Dags. Breyting