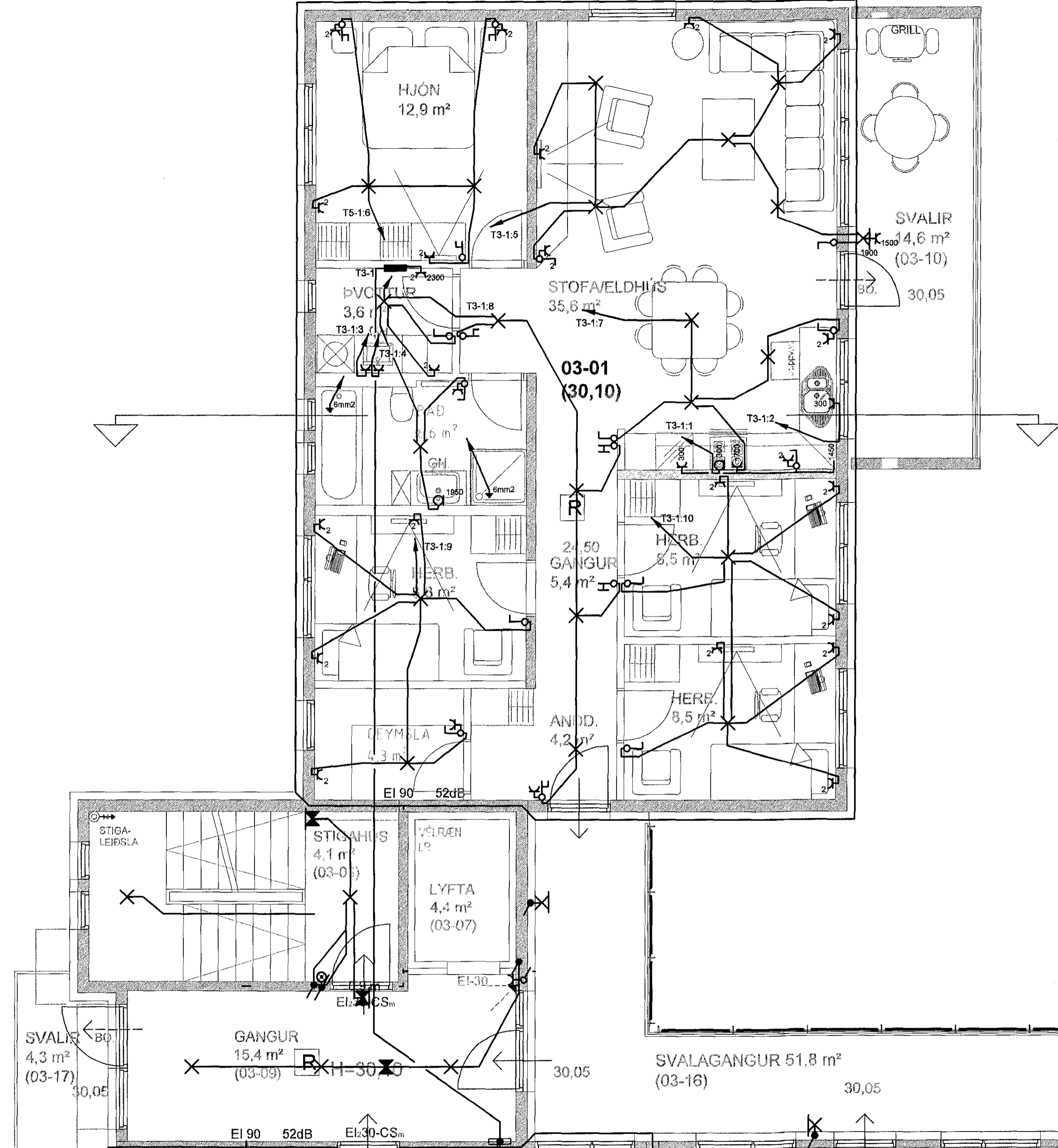


NORÐUR



**ALMENNAR SKÝRINGAR - LÁGSPENNA/SMÁSPENNA:**

- Allar lagnir eru huldar og ídregnar í 16mm plastpípur, nema annað komi fram á teikningu
- Allar sýnilegar utanálggjandi lagnir eru járn/stál/ál-pípulagnir
- Hæðir tengla eru 200mm, nema annað komi fram á teikningu
- Hæðir tengla í eldhúsi og á salernum eru 1100mm, nema annað komi fram á teikningu
- Hæð tengla við rofa sé í sömu hæð og rofinn
- Hæðir rofa frá fullfrágengnu gólfi eru 1100mm, nema annað komi fram á teikningu
- Öll mál eru gefin upp í mm og er alltaf miðað við fullfrágengið gólf
- Öll mál miðast við miðja dós, nema annað sé tekið fram
- Við er til sérteikninga arkitekts varðandi nákvæmar staðsetningar á búnaði og innréttingum
- Greinar eru ekki sýndar í öllum tilfellum að töflu, en eru þá merktar viðkomandi töflu
- Málstraumur rofa og tengla skal vera minnst 10 A
- Málmhluta lagna, strengstiga, lampa og rafbúnaðar skal jarðbinda vandlega
- Frágangur sökkkúlskaustenginga skulu vera í samræmi við tæknilega tengiskilmála rafveitu
- Við útdrátt strengja skal gera ráð fyrir föstum pól í öllum tengidósum á strengstiga
- Taka skal mið af fjölda og stærð strengja við val á stærð tengidósa
- Allar raflagnir og frágangur þeirra skulu vera í samræmi við reglugerð um raforkuvirki
- Þessar athugasemdir eiga við ef annað kemur ekki fram á teikningu

Byggingafultrúi Hafnarfirðar  
Móttekið þann

10 JUN 2015

*[Handwritten signature]*

**TEKNIÞJÓNUSTAN SF**  
Lágmúla 5-108 Reykjavík  
sími 581 3844 fax 581 4740  
e-mail audunn@lth.is  
*[Signature]*  
250250-3989

**Eskivellir 13 Hafnarfirði**  
Grunnmynd 3.hæðar  
Lágspennulagnir  
Raflagnateikning

Hannað: AK	Dags: 04.2015
Teikn: AK	Yfirfarið:
Kvarði: 1:50	Blad:
Nr.: 150931	Af:

Br. Dags. Breyting