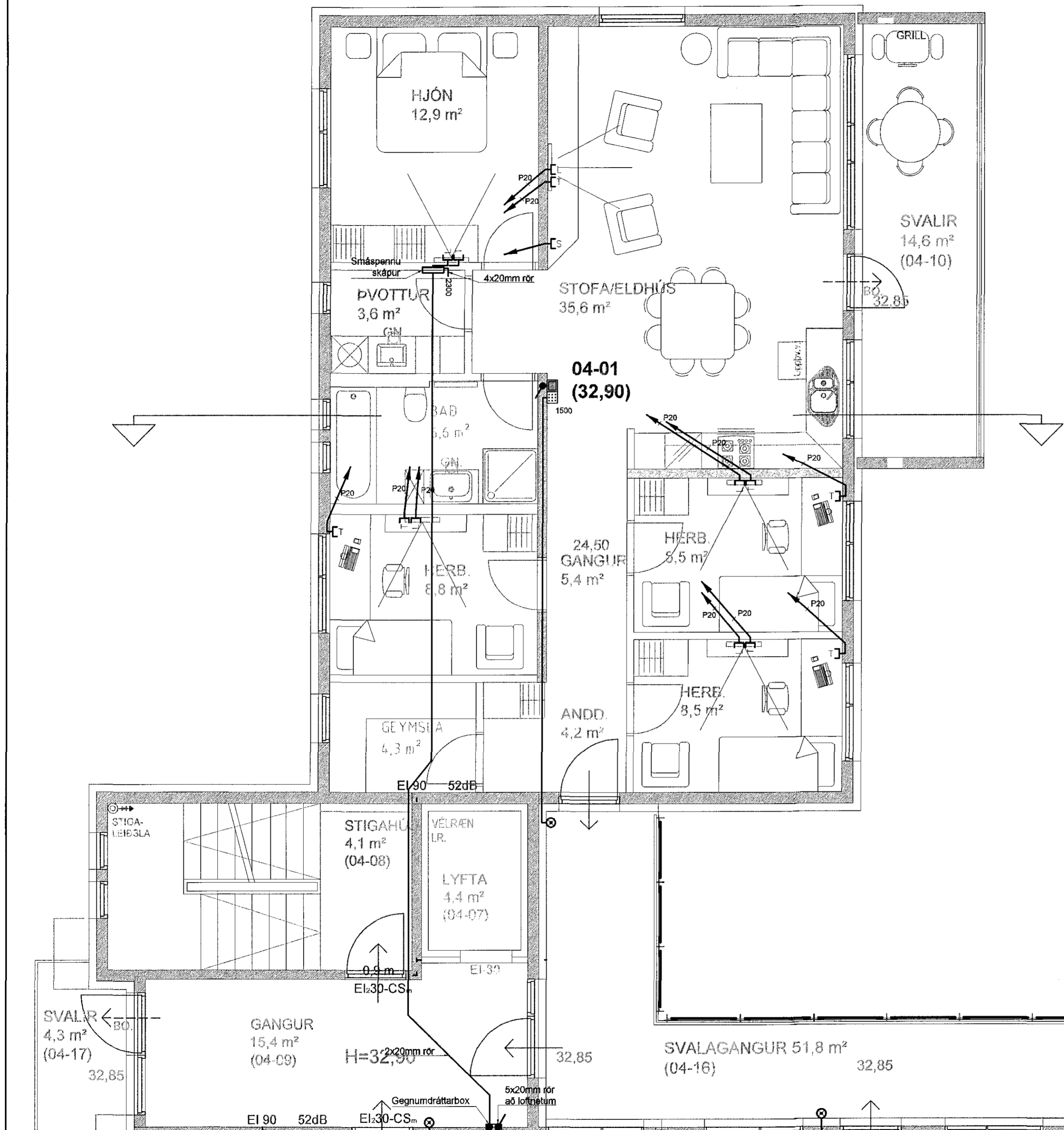


NORÐU



ALMENNAR SKÝRINGAR - LÁGSPENNA/SMÁSPENNA:

- Allar lagnir eru huldar og ídregnar í 16mm plastpípur, nema annað komi fram á teikningu
- Allar sýnilegar utanálggjandi lagnir eru járn/stál/ál-pípulagnir
- Hæðir tengla eru 200mm, nema annað komi fram á teikningu
- Hæðir tengla í eldhúsi og á salernum eru 1100mm, nema annað komi fram á teikningu
- Hæð tengla við rofa sé í sömu hæð og rofinn
- Hæðir rofa frá fullfráengnu gólfi eru 1100mm, nema annað komi fram á teikningu
- Öll mál eru gefin upp í mm og er alltaf miðað við fullfráengjó gólf
- Öll mál miðast við miðja dós, nema annað sé tekið fram
- Vísad er til sérteikninga arkitekts varðandi nákvæmar staðsetningar á búnaði og innréttingum
- Greinar eru ekki sýndar í öllum tilfellum að töflu, en eru þá merktar viðkomandi töflu
- Málstraumur rofa og tengla skal vera minnst 10 A
- Málmhluta lagna, strengstiga, lampa og rafbúnaðar skal jarðbinda vandlega
- Frágangur sökkkulskauststenginga skulu vera í samræmi við tæknilega tengiskilmála rafveitu
- Við útdrátt strengja skal gera ráð fyrir föstum pól í öllum tengidósnum á strengstiga
- Taka skal mið af fjölda og stærð strengja við val á stærð tengidósa
- Allar raflagnir og frágangur þeirra skulu vera í samræmi við reglugerð um raforkuvirki
- Þessar athugasemdir eiga við ef annað kemur ekki fram á teikningu

Byggingafulltrúi Hafnarfjarðar
Móttekið þann

10 JUN 2015

TEKNIÞJÓNUSTAN SF
Lágmúla 5-10B Reykjavík
Sími 581 3844 fax 581 4740
e-mail audunn@lth.is
Audunn
250250-3989

Eskivellir 13 Hafnarfirði
Grunnmynd 4. hæðar
Smáspennulagnir
Raflagnateikning

| | |
|---------------|----------------|
| Hannað.: AK | Dags.: 04.2015 |
| Teikn.: AK | Yfirfarið: |
| Kvarði.: 1:50 | |
| Nr.: 150944 | Blað.: Áf.: |

Br. Dags. Breyting