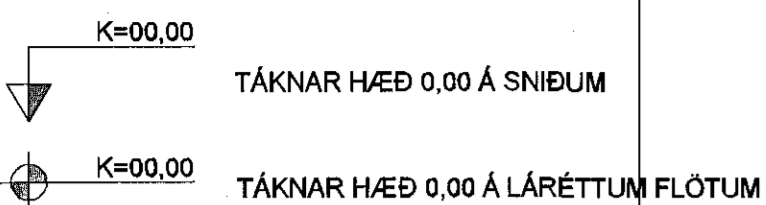


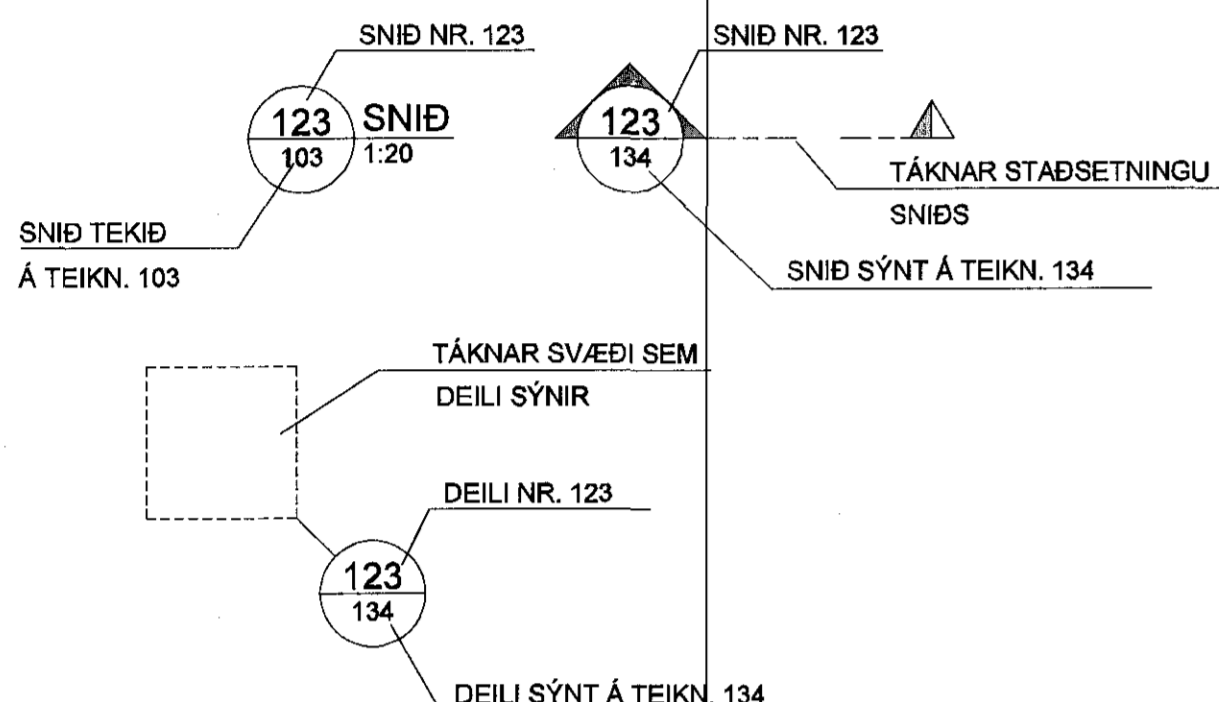
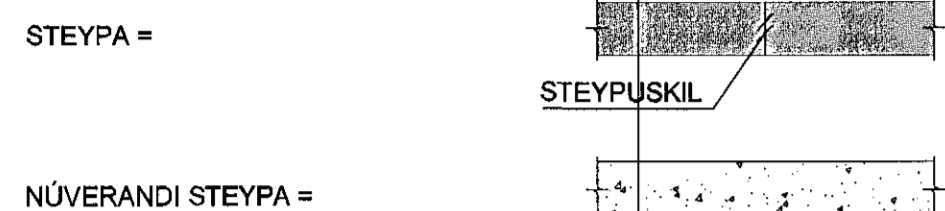
PRENTAD: 8. maí 2015 11:00:37

### SKÝRINGAR Á TÁKNUM:

ÖLL MÁL ERU ANNAD HVORT Í METRUM EÐA MILLIMETRUM HÆÐARKÓTAR ERU Í METRUM.



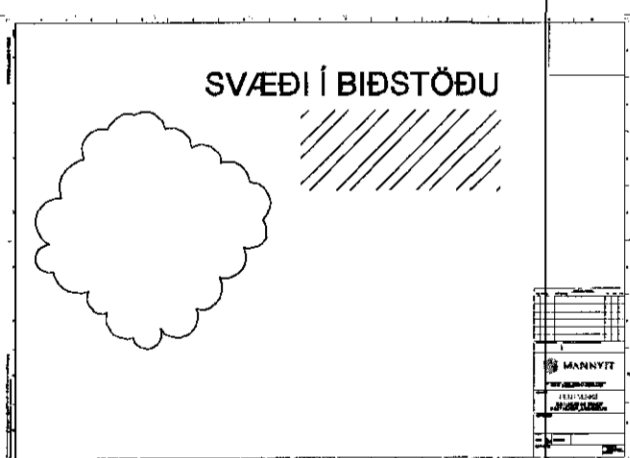
A TÁKNAR HÆÐ  
B TÁKNAR PLÓTUÞYKKT



B MERKIR BITI  
S " SÚLA  
V " VEGGUR (SKERVEGGUR)  
U " UNDIRSTADA

U001-Y MERKIR UNDIRSTÖÐU 001 SEM SÝND ER Á TEIKNINGU Y

BREYTING Á TEIKNINGU Á ÚTGÁFU NR. BX OG SVÆÐI Í BIÐSTÖÐU



### ALMENNAR SKÝRINGAR:

ÖLL VINNA SKAL VERA Í SAMRÆMI VIÐ TEIKNINGAR ÞESSAR, VERKLÝSINGU ÞAR SEM UM HANA ER AÐ RÆÐA, KRÖFUR BYGGINGARREGLUGERÐAR OG VIDEIGANDI STAÐLA.

SANNREYNA SKAL ÖLL MÁL OG AÐSTÆÐUR Á VERKSTAÐ AÐUR EN VINNA HEFST.

TRYGGJA SKAL STÖÐUGLEIKA MANNVIRKJA Á ÖLLUM STIGUM VERKSINS MED TÍMABUNDNUM STÍFINGUM, FESTINGUM EÐA Á ANNAN VIÐURKENNAN HÁTT.

### TEIKNINGANÚMÉR:

TEIKNINGANÚMÉR ERU TÁKNUÐ MEÐ BÓKSTAF OG PRÉMUR TÖLUSTÖFUM t.d. B100

ÚTGÁFUNÚMÉR TEIKNINGA ER TÁKNAD MEÐ TÖLUSTAF.

### BENDISTÁL:

STÁL MERKT K ER KAMBSTÁL OG SKAL VERA B500NC SAMKVÆMT ÍST NS 3576-3:2005

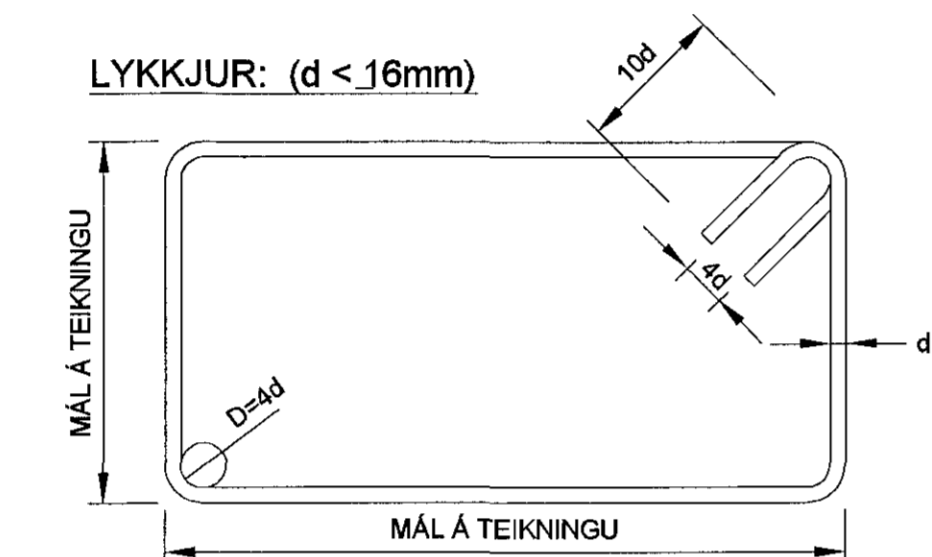
### TÁKN:

- K10c300 TÁKNAR 10mm KAMBSTÁL MEÐ 300mm BIL MILLI JÁRNA
- K10c300HH TÁKNAR 10mm KAMBSTÁL MEÐ 300mm BIL MILLI JÁRNA Á HVORRI HLIÐ
- K189(257) TÁKNAR BENDIMOTTUR MEÐ A<sub>s</sub>=189(257)
- TÁKNAR JÁRN ALMENNT OG Í NEDRI BRÚN PLÖTU OG Í FJÆRBRÚN VEGGJAR
- TÁKNAR JÁRN Í EFRU BRÚN PLÖTU OG Í NÆRBRÚN VEGGJAR
- TÁKNAR SKEYTINGU JÁRNA
- TÁKNAR JÁRN SEM BEYGIST UPP
- TÁKNAR JÁRN SEM BEYGIST NIÐUR
- SÝNIR STEFNU Á JÁRNUM NÆST BRÚN
- TÁKNAR TVÖ LÓDRÉTT JÁRN SEM KOMA VIÐ GÓLFSÍÐ OP Á NÆSTU HÆÐ FYRIR OFAN

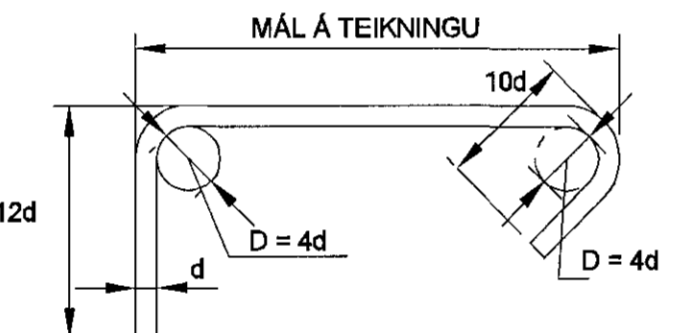
TÁKNAR DREIFILÍNU JÁRNS Á MILLI PLÖTUBRÚNA

STANGIR d = 20mm, LENGÐ 6000mm MIÐJUBIL 200mm DREIFT YFIR MERKT SVÆÐI.

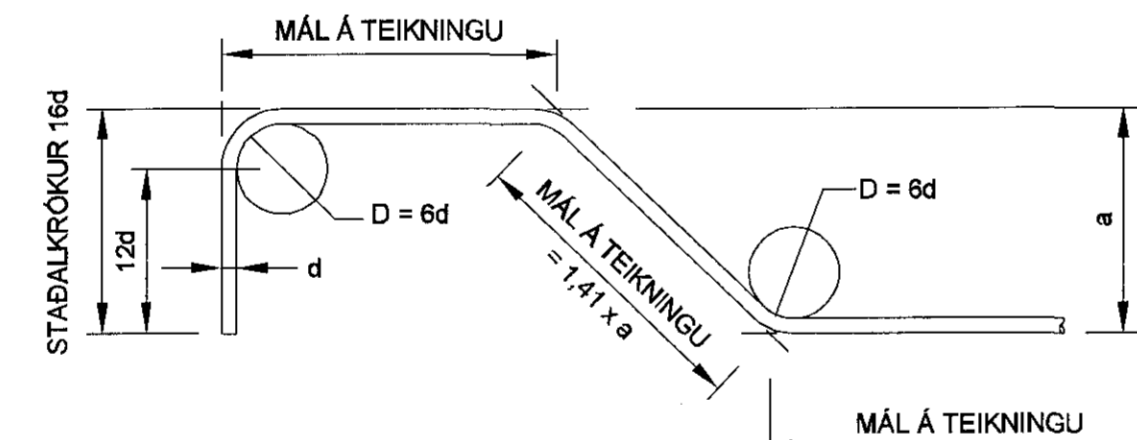
LYKKJA, d = 12mm, MIÐJUBIL 200mm, KLIPPILENGD 1500 mm.



ÞVERBÖND: (d < 16mm)



BURÐARJÁRN: (d > 10mm)



### STEYPUHULA:

BYGGINGARHLUTAR AÐSTÆÐUR	STEYPUHULA NEMA SÉRTEIKNING SÝNI ANNAD.	
	PLÖTUR mm	VEGGIR, BITAR OG STÖÐIR mm
INNANHÚSS OG ÚTVEGGIR EINANGRADIR AÐ UTAN	25	25
UTANHÚSS	45	45
VEGGIR AÐ FYLINGU OG UNDIRSTÖÐUR	35	35
ÞAR SEM STEYPT ER BEINT Á FYLINGU	75	75
ÞAR SEM PLATA ER STEYPT Á EINANGRUN Á FYLINGU	35	35

STEYPUHULA Á BURÐARJÁRN SKAL ÞÓ HVERGI VERA MINNI EN d+10mm

ÞANNIG SKAL GENGIÐ FRÁ BENDINGU Í MÓTUM, AÐ ALLAR STANGIR SEU Á ÞEIM STAÐ SEM TIL ER AÐLAST SKV. UPÐRÁTTUM OG TRYGGT SÉ AÐ ÞÆR HREYFIST EKKI ÞEGAR STEYPT ER. SKAL Í ÞVI SKYNI NOTA FJARLEGBARKUBBA OG STÖLA.

VIKMÖRK Á STAÐSETNINGU JÁRNA Í ÞVERSNIDI ER ±10mm

### BEYGING OG SKEYTING JÁRNA:

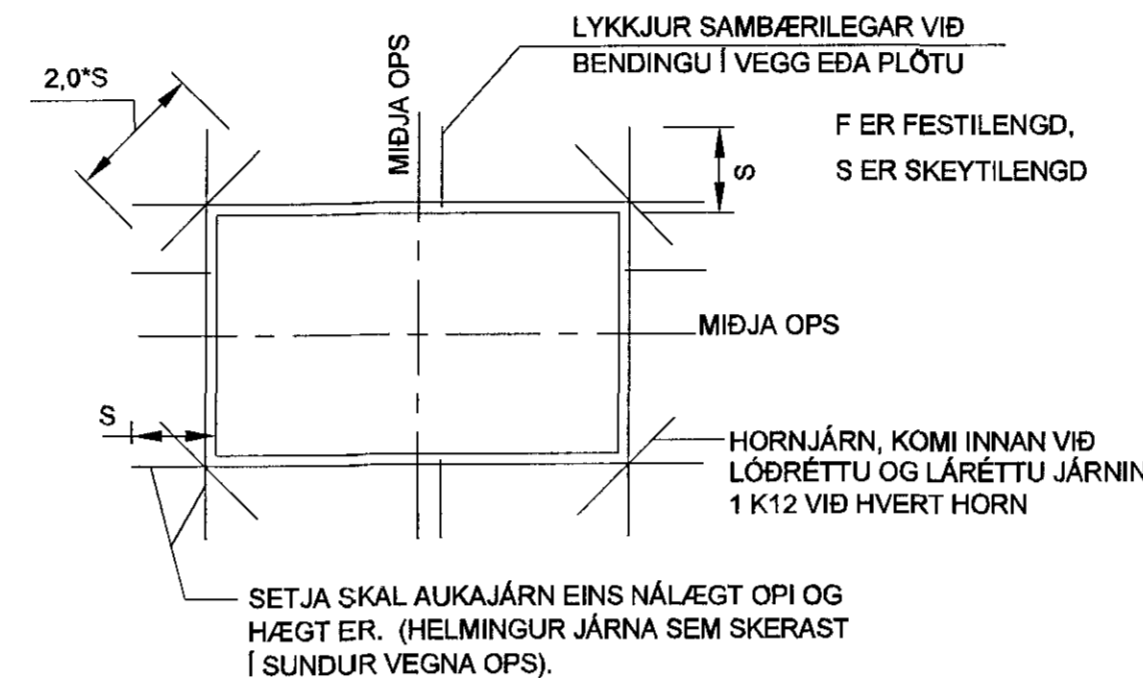
ÞVERMÁL JÁRNS, d	mm	8	10	12	16	20	25
D, LYKKJUR OG VINKLAR	mm	32	40	48	64		
D, BURÐARJÁRN	mm		60	72	96	120	150
SKEYTILENGD JÁRNA S	mm	450	550	650	850	1100	1400
FESTILENGD JÁRNA F	mm	350	400	500	650	800	1000

EF SKEYTT ER MEIRA EN ÞRIÐJA HVERT JÁRN Í SAMA ÞVERSNIDI SKAL AUKA SKEYTILENGD UM 40%

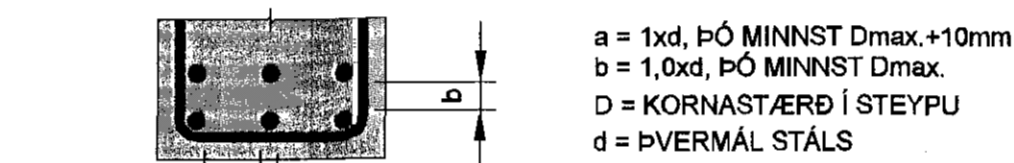
ATHUGA ÞER AÐ EIGI ER LEYFILEGT AÐ BEYGJA BENDISTÁL EF LOFTHITI ER UNDIR -5°C

### FRÁGANGUR JÁRNA Í KRINGUM OP:

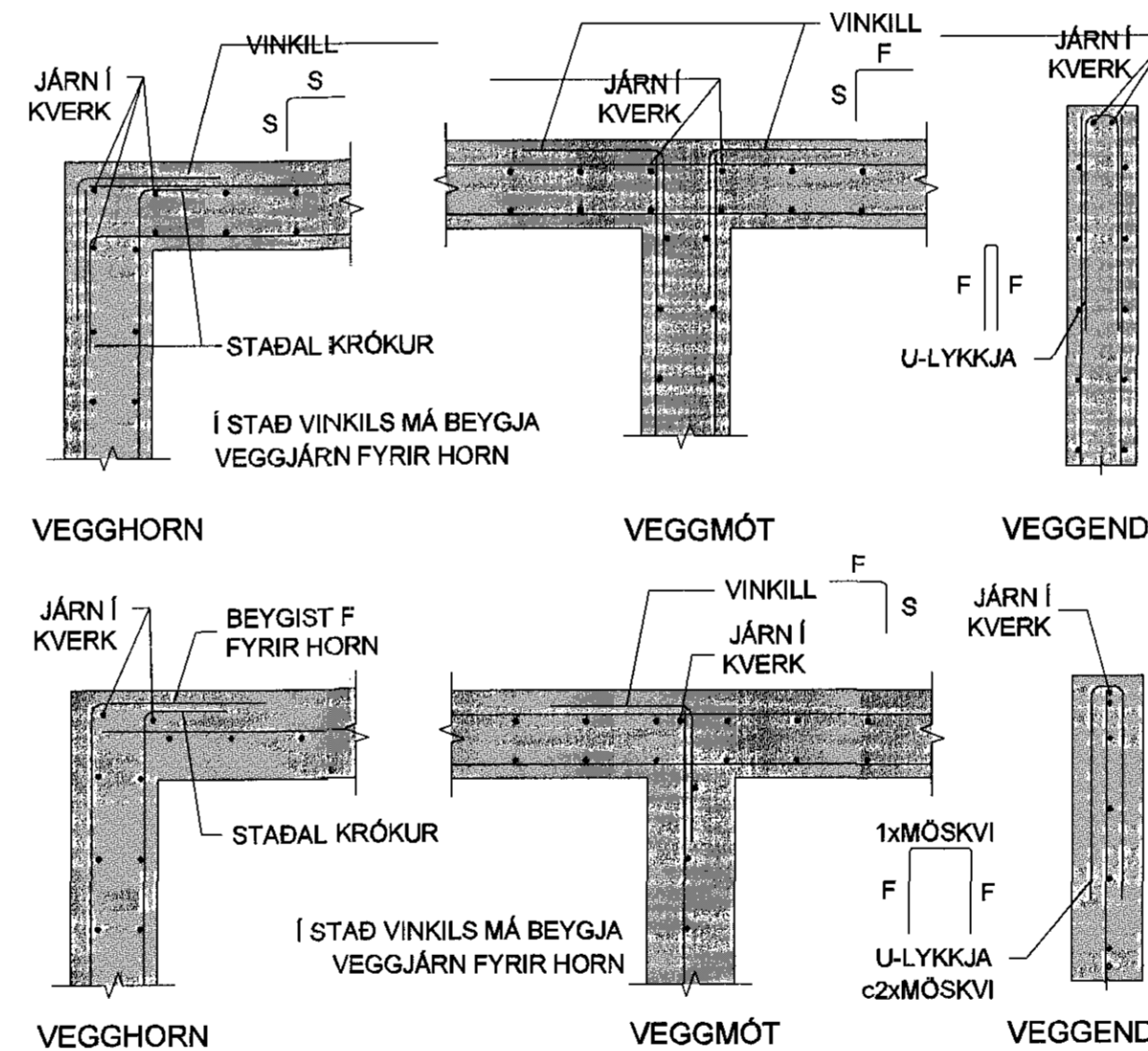
SÉ EKKI ANNARS GETIÐ KOMI AUKALEGA JÁRN UMHVERFIS GLUGGA, HURÐIR OG OP Í PLÖTUM OG VEGGJUM ER SVARA TIL ÞEIRRA JÁRNA SEM KLIPPT ERU Í SUNDUR, ÞÓ AÐREI MINNA EN 2 K12 EÐA 1 K16.



### MILLIBIL JÁRNA Í BITUM:



### VEGGBENDING, ALMENN DEILI



### STEINSTEYPA:

STEINSTEYPA, GÆÐI, FRAMLEIÐSLA, MEÐFERÐ OG PRÓFANIR SKULU VERA Í SAMRÆMI VIÐ ÍST EN 206:2013

STEYPUGÆÐI EINSTAKRA STEYPTRA BYGGINGARHLUTA:

STEYPUGERÐ / STAÐSETNING	STYRKLEIKA-FLOKKUR	ÁREYTISS-FLOKKUR	SEMENT (kg/m³)	V/S HLUTFALL	E-MÓDÜLL
GERÐ I : UNDIRSTÖÐUR OG GRUNNPLATA	C25/30	XC2/XC3	≥300	≤0,55	18,6 GPa
GERÐ II : INNVEGGIR, BITAR, SÚLUR OG ÚTVEGGIR EINANGRADIR AÐ UTAN	C30/37	X0/XC1	≥300	≤0,50	19,8 GPa
GERÐ III : ÞAKPLATA	C35/45	X0/XC1	≥350	≤0,45	30,6 GPa
GERÐ IV : MANNVIRKI UTANHÚSS OG Á LÖÐ	C30/37	XF3	≥330	≤0,45	19,8 GPa

KORNASTÆRÐ (mm): ≤22  
CL-FLOKKUR: CL 0.2  
ÞJÁLNFLOKKUR: S2,S3  
LOFTINNIHALD: ≥5,0% +3,0%-0,0%

### ÁLAGSFORSENDUR:

#### NOTÁLAG:

ÁLAGSTILHÖGUN ER Í SAMRÆMI VIÐ ÍST EN 1990:2002, ÍST EN 1991-1-1:2002 OG ÞJÓÐARVIÐAUKA STAÐLARÁÐS ÍSLANDS

EINANGRUN OG FARG Á ÞÖK	2,5 kN/m²
GÓLF JARÐHÆÐAR	3,0 kN/m²
NIÐURHENGÐ LOFT	0,5 kN/m²

#### VINDÁLAG:

VINDÁLAG REIKNAST SAMKVÆMT ÍST EN 1991-1-4:2005, ÁSAMT ÞJÓÐARVIÐAUKA STAÐLARÁÐS ÍSLANDS.

GRUNNGILDI VINDHRAÐA ER 36,0 m/s. HRYFISFLOKKUR (TERRAIN CAT.) I.

#### SNJÓÁLAG:

SNJÓÁLAG REIKNAST SAMKVÆMT ÍST EN 1991-1-3:2003, ÁSAMT ÞJÓÐARVIÐAUKA STAÐLARÁÐS ÍSLANDS.

GRUNNGILDI SNJÓÁLAGS ER 2,1 kN/m² (SVÆÐI 1). SNJÓÁLAG Á ÞAK ER 1,0 kN/m²

#### JARÐSKJÁLFTAÁLAG:

JARÐSKJÁLFTAÁLAG REIKNAST SAMKVÆMT ÍST EN 1998-1:2004, ÁSAMT ÞJÓÐARVIÐAUKA STAÐLARÁÐS ÍSLANDS.

HÖNNUNARHÖÐUN ER 0,2g, MIKLVEGISFLOKKUR III, OG JARÐVEGUSFLOKKUR A

#### GRUNDUN:

GRUNDUN SAMKVÆMT ÍST EN 1997-1:2004 ÁSAMT ÞJÓÐARVIÐAUKA STAÐLARÁÐS ÍSLANDS.

GRUNDAÐ ER Á VEL ÞJAPPADRI FYLINGU. MESTA ÁLAG Á UNDIRSTÖÐU ER MINNA EN 0,3 MN/m²

#### TRÉVIRKI:

ALLT EFTIR OG VINNA SKAL VERA Í SAMRÆMI VIÐ VIDEIGANDI ÍST OG EN STAÐLA  
LÍMTRÉ SKAL VERA AF STYRKLEIKAFLOKKI GL30 SKV. ÍST EN 14080:2013.  
TIMBUR Í BURÐARVIRKI SKAL STANDAÐT KRÖFUR SEM GERÐAR ERU TIL TIMBURS AF STYRKLEIKAFLOKKI C24 SKV ÍST EN 338:2009 (T2 SKV ÍST EN 142:2009)  
AÐRIR VIÐIR (LOFTUNARLISTAR KLÆÐNINGAR O.P.H.) MEGA VERA AF STYRKLEIKAFLOKKI C18 SKV ÍST EN 338:2009 (T1 SKV ÍST EN 142:2009)  
ÞAR SEM TIMBUR LIGGUR AÐ KALDRI STEYPU SKAL SETJA RÆMU AF TJÓRUPAPPA Á MILLI

ALLIR NAGLAR, BOLTAR OG FESTIJÁRN SKULU VERA SINKHÖBUD. MURBOLTAR: M12-150/90 MERKIR 12mm BOLTI, 150mm LANGUR, FESTILENGD: 90mm

FYLGJA SKAL FYRIRMÆLUM FRAMLEIÐANDA VIÐ UPPSETNINGU Á BOLTUM, MURBOLTUM, FESTIJÁRNUM O.S.FRV.

N TÁKNAR VENJULEGAN FERHYRNDAN SAUM  
K TÁKNAR KAMBSAUM HEIMILT ER AÐ NOTA TIL ÞESS GERÐAR FESTISKRÚFUR Í FESTIVINKLA Í STAÐ KAMBSAUMS

### STÁLVIKRI

ALLT EFTIR OG VINNA SKAL VERA Í SAMRÆMI VIÐ ÍST OG EN STAÐLA

ALLT STÁL Í STÁLVIKRI, FESTINGUM OG STÍFUM SKAL VERA S235JR EÐA BETRA SKV. ÍST EN 10025:2004.

SUBUEFNI SKAL VERA SAMSVARANDI AÐ GÆÐUM

STÁL Í STÁLVIKRI OG FESTINGUM UTANHÚSS EÐA Á KÖLDUM OG RÓKUM SVÆÐUM SKAL VERA HEITZINKHÖBUD. ANNAD STÁL SKAL RYÐHREINSA MEÐ SANDBLÆSTRI OG GRUNNA MEÐ ZINKRÍKUM GRUNNI ER HÆFIR MÁLNINGARKERFI.

BOLTAR RÆR OG SKINNUR SKULU VERA AF STYRKLEIKAFLOKKI 8.8 OG HEITZINKHÖBUD

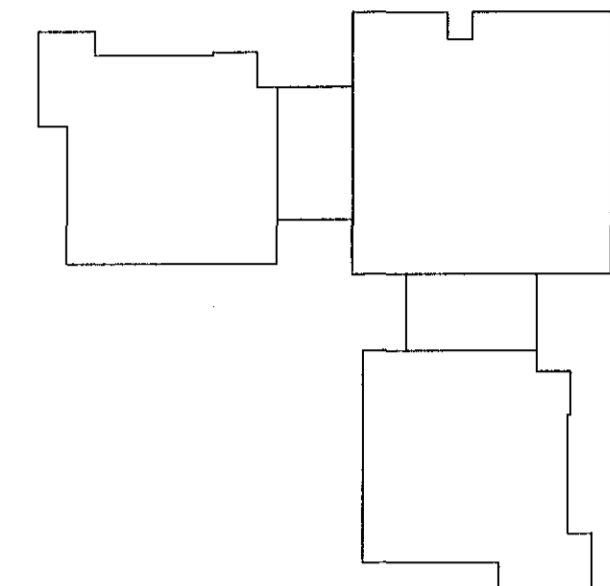
ÖLL MÁL Á TEIKNINGUM ERU NAFNMÁL GEFIN Í mm. VIÐ SMÍÐI SKAL TAKA TILLIT TIL ÞOLVIKA, SUBUGAPA O.S.FRV.

EF EKKI ER ANNARS GETIÐ Á TEIKNINGUM SKAL LÁGMARKS STÆRÐ (a) KVERKSJÚBU VERA STÆRRA GILDIÐ AF: a=4mm, a=HÁLF ÞYKKT SODINS ÞVERSNIDS MIÐAÐ VIÐ AÐ SODIÐ SÉ BEGGJA VEGNA. ALLAR STUFSUDUR SKULU HAFJA FULLA GEGNUMBRÆÐSLU.

SUDUMENN SKULU HAFJA HÆFINSVOTTORÐ SKV. ÍST EN ISO 9606-1:2013

SUDUR SKULU UPPFYLLA GÆDAFLOKK C SAMKVÆMT ÍST EN ISO 5817:2014.

Samþykkt þann  
23 JUN 2015  
Byggingafráttárin í Hafnarfirði  
F.h. Sigurbur Steinars Jónsson



ÚTGÁFUFRILL					
ÚTG.	DAGS.	SKÝRINGAR	HANNAÐ	YFIRF.	SAMB.
B1	08.05.2015	FRUM ÚTGÁFA	FH	LÁ	LÁ
DAGS. UNDIRSKRIFTAR		F.H. MANNVITIS (NAFN OG KT.)		LÁRUS ARSÆLSSON 08025119	
DAGS. UNDIRSKRIFTAR		SAMRÆMINGARHÖNDUÐUR / HÖNNUNARSTJÓRI (NAFN OG KT.)		21. maí 2015	
HÖNNUÐUR		 <b>MANNVIT</b> Úndarhvarfi 6 203 Kópavogsi Stíki 422 3000 Fax: 422 3001 www.mannvit.is mannvit@mennvit.is Kt: 430572-0169			
HÉTTI VÆRIS <b>BJARKAVELLIR - LEIKSKÓLI</b> BJARKAVELLIR 3 221 - HAFNARFIRÐI					
HÉTTI TEIKNINGAR					
BURÐARVIRKI					
ALMENNAR SKÝRINGAR					
VERKNUMÉR	3.151.279	MKV.		STÆRÐ	A1
TEIKNINGANÚMÉR	B-100			ÚTGÁFA	B1