

**Skýringar:**

Skýggð svæði og heilar línur tákna veggir fyrir ofan plötu

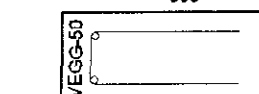
Punktalína táknar Bita í lofti.

Línan sýnir mörk á efribendingu. Járn skal alltaf ná hálfra skeytilengd út fyrir mörk efrri bendingar. Sjá nánar á járnateikningu.

**Bending:**

Útveggir og milliveggir, 200-250mm, með tvöfaldrí bendingu K10 c/c 250 í báðar áttir

Tengjám upp í nýja veggir standa minnst 500 mm upp úr vegg/plötu límist í núverandi burðarvirki L=150mm í alla veggenda og kringum öll op komi 2 K12 bundinn í lykjur nema annað sé tekið fram. Lykkjur K10 c/c 250



Ekki má skeyta saman fleiri en, 4. hvert járn í þversniði. Ekki má skeyta efriríðna járnnum saman yfir veggjum, súlum, bitum og ekki má skeyta neðribrúna járn saman á möðu hafi á milli áseta.

**Steypumót:**

Bitu- og plötumót skulu hafa yfirháð L/500 af fjarlægð milli fasta punkta.

STEYPUKÓTAR - SJÁ TEIKNINGU ARKITEKTS

**Festingar:**

Boltar, rær og skinnur skulu vera af gæðaflokki 8.8. Múrboltar eru í gæðaflokki 5.8, boltar, skrúfur og naglar séu heitsinkhúðaðir.

Undir alla boltahaus og rær skal setja skífur með þvermál 3x(d=þvermál bolta) og þykkt 0,3d eða að lágmarki 4mm.

**Stálvirki:**

Bitar og súlur skulu vera í styrkleikaflokki S235 JR hið minnsta og í samræmi við EN 10027-1 og EN 10025. Allt stál innanhús skal sandblásið og grunnað. Stál utanhús (fyrir utan einangrun byggingar) skal heitgalvanhúða miðað við tæringarflokk 3 sjá almennar skýringar. Öll mál skulu tekin á staðnum fyrir smíði.

**Tilvísanir:**

Almennar skýringar: . . . . . sjá teikningu nr. 14238-B0 000

Göt í plötum og veggjum: . . . . . sjá gatateikningu

Allar málsetningar og hæðarkóta skal sannreyna með tiliti til aðstæðna á staðnum og teikningar arkitekta, þó þer að láta hönnuð vita af misræmi.

MÁL málsetningar á eldra burðarvirki

Varðandi styrkingar sjá Deilislöð B9-901, B9 902

BROTÞOLSFLOKKUR STEYPU:

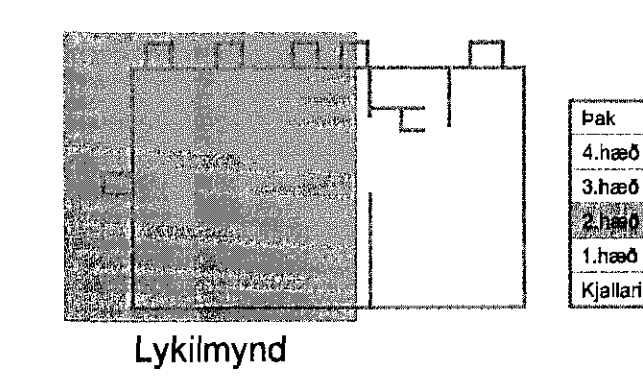
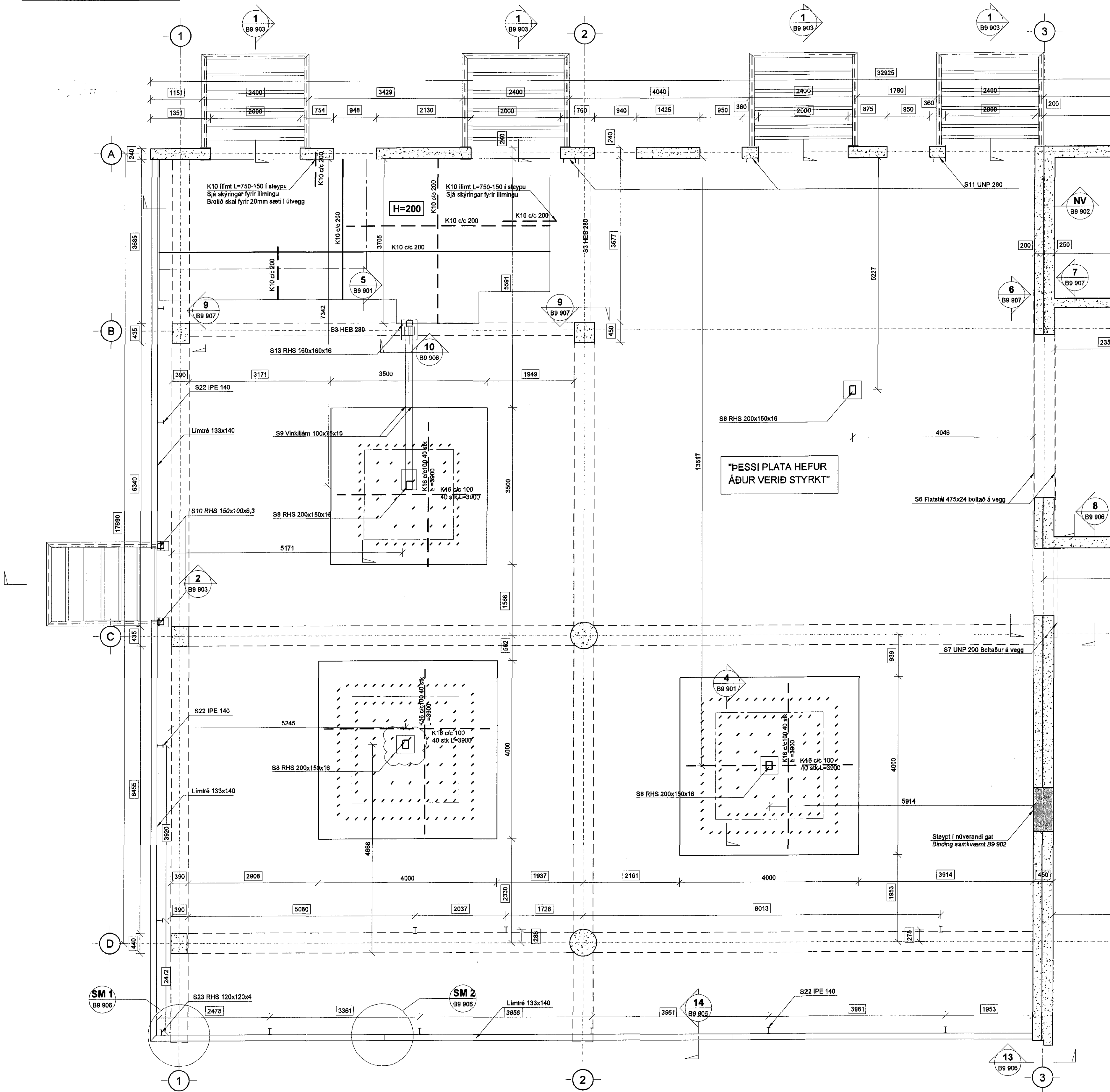
SJÁ BL. NR. 14238-B0 000

A 23.06.15 Sölu færð modul 1-2,c-d IHÖ/BG  
Útg. Dags. Skýring Hannas/Yfirfarð

**VSB** VERKFRÆÐISTOFA  
Bæjarhauki 20 / 220 Hafnarfjörður  
Kennitala 710766-2899  
Sími 585 8600  
vsb@vsb.is / www.vsb.is

Áritun stéttgjafar  
Björn Guðafsson  
Kt: 180550 4889 - bjorn@vsb.is

Verkhúti					
STRANDGATA 31-33					
220 HAFNARFIRÐI					
Verkhúti					
Burðarvirki					
2. hæð					
Grunnmynd 1					
Hanna	IHO	Yfirfarð	BG	Kvæði	1:50
Dags.	29.04.2015	Verkhúti	14238	Tekning	B1 021
Síða	-	Útgáfa	A		



Lykilmynd

V:\2014\14238 Strandgata 31-33\17 Teikningar\12 Project\_Navigation\12\_Strandgata 31-33\Sheets\B1\14238-B1\_021-022.dwg