

Skýringar:

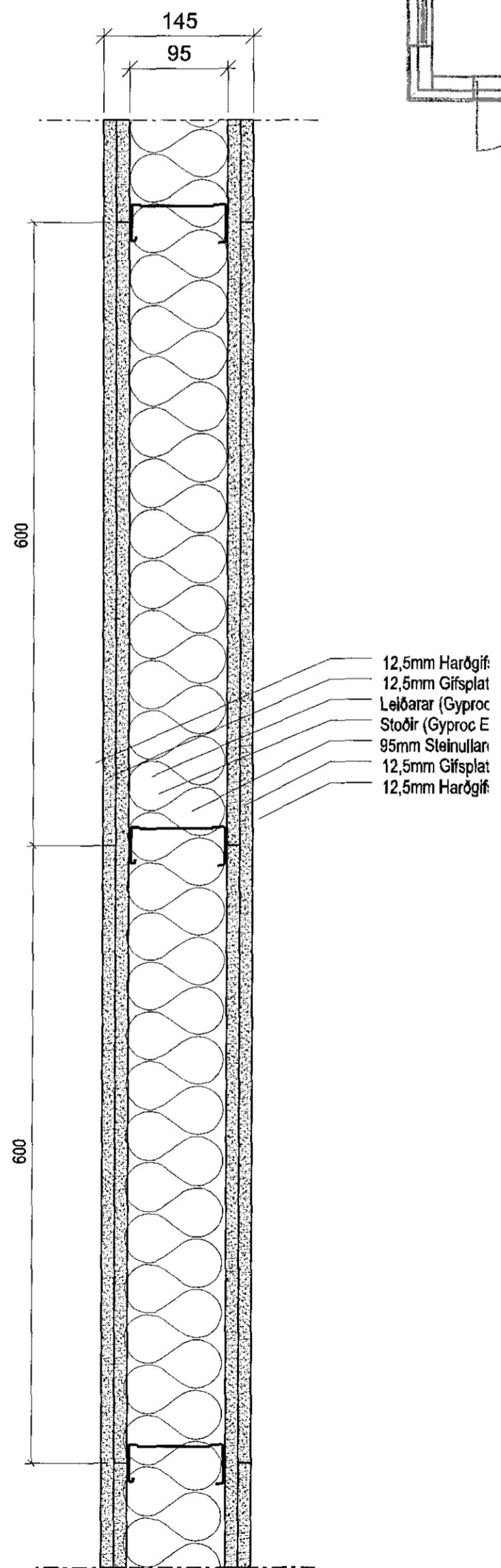
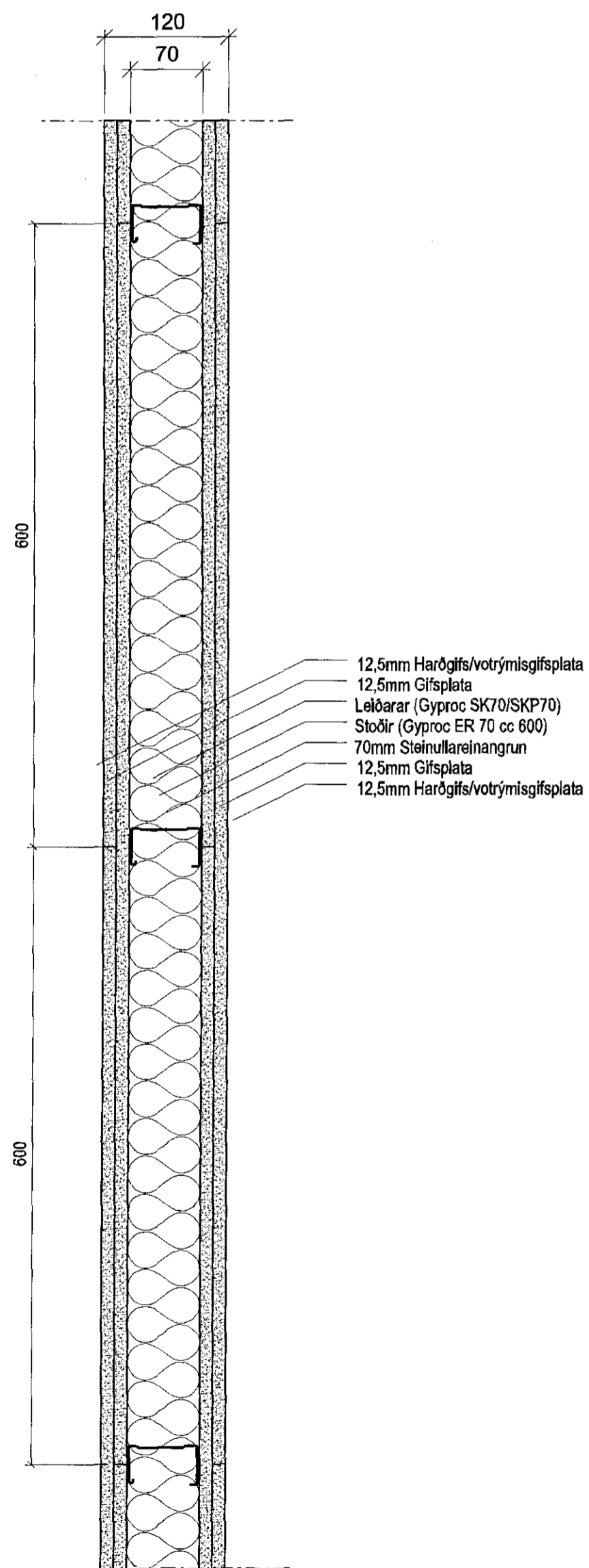
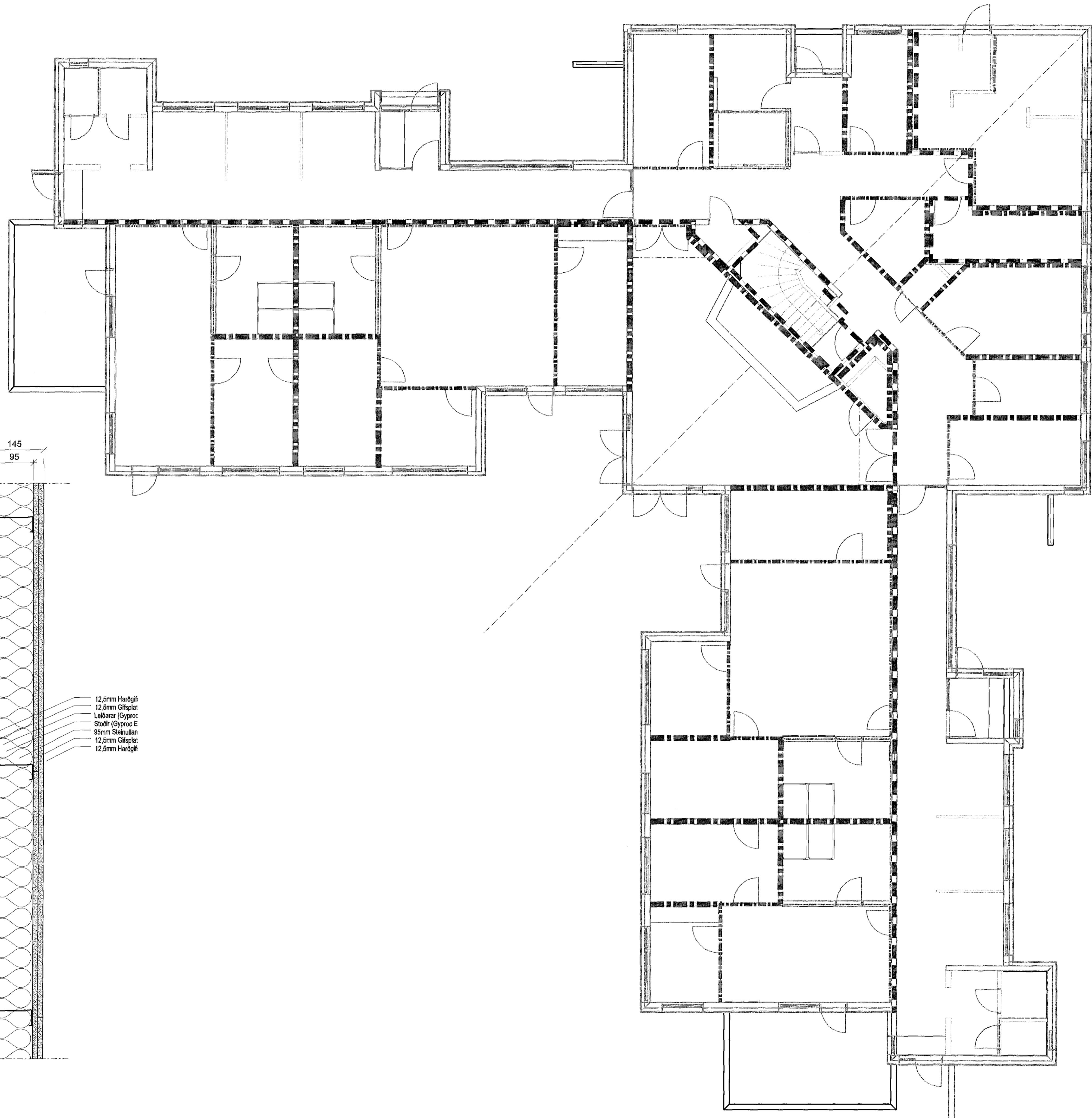
Grunnmýnd sýnir yfirflit yfir lágmarksbruna- og hjóðkröfur innveggja. Steyptrir veggir uppfylla almennt kröfur (aðn. þó þéttingar með lögnum sem fara í gegnum þá) og léttrir gipsveggur V01 eins og delli sýnir uppfyllir hjóðkröfur skv. lýsingu t.d. framleiðandans Gyproc. Ath. þó að til að ná hæstu kröfunum þarf sérstakan viðbótarfrágang veggjanna.
Ath. einnig að ytra gipslag veggja sér votrymsgips þar sem sýnt er á teikningu.

Hjóðkröfur innveggja (lágmark):

- 30 dB
- 35 dB
- 40 dB
- 44 dB
- 48 dB

Brunakröfur innveggja (lágmark):

- E160



2 Veggerð V01 og V03
22-01 1:5

1 Grunnmynd 1. hæð- yfirflit innveggja
22-01 1:75

UTGÁFA: TERNAND: YTFARIR: DAGS: DRÖGTEKINGAR

ASK ARKITEKTAR EHF.
GERSGÖTU 9 101 REYKJAVÍK
SÍMI 515 0300 FAX 515 0319
WWW.ASK.IS

ÁRTUN ADALHÖNDURAR
Sauvaldur Sveinsson
Sigrún Gunnarsdóttir
ASK ARKITEKTAR

VERKFRÖÐ
BJARKAVELLIR 3
LEIKSKÓLI

TEGLAND TERNINGAR
VERKTEIKNING
HEITI TERNINGAR
Grunnmýnd 1. hæð
Bruna- og hjóðkröfur innveggja
Veggerð léttrir innveggir

MÖL. 1:1
1:75 og 1:5

HAVERND: SS
VERND: HMH
YFR: JP
DAGS: 05.05.2015

VERK NÚM.: 0736
ALMENNIR TERNINGAR: 22-01
UTGÁFA