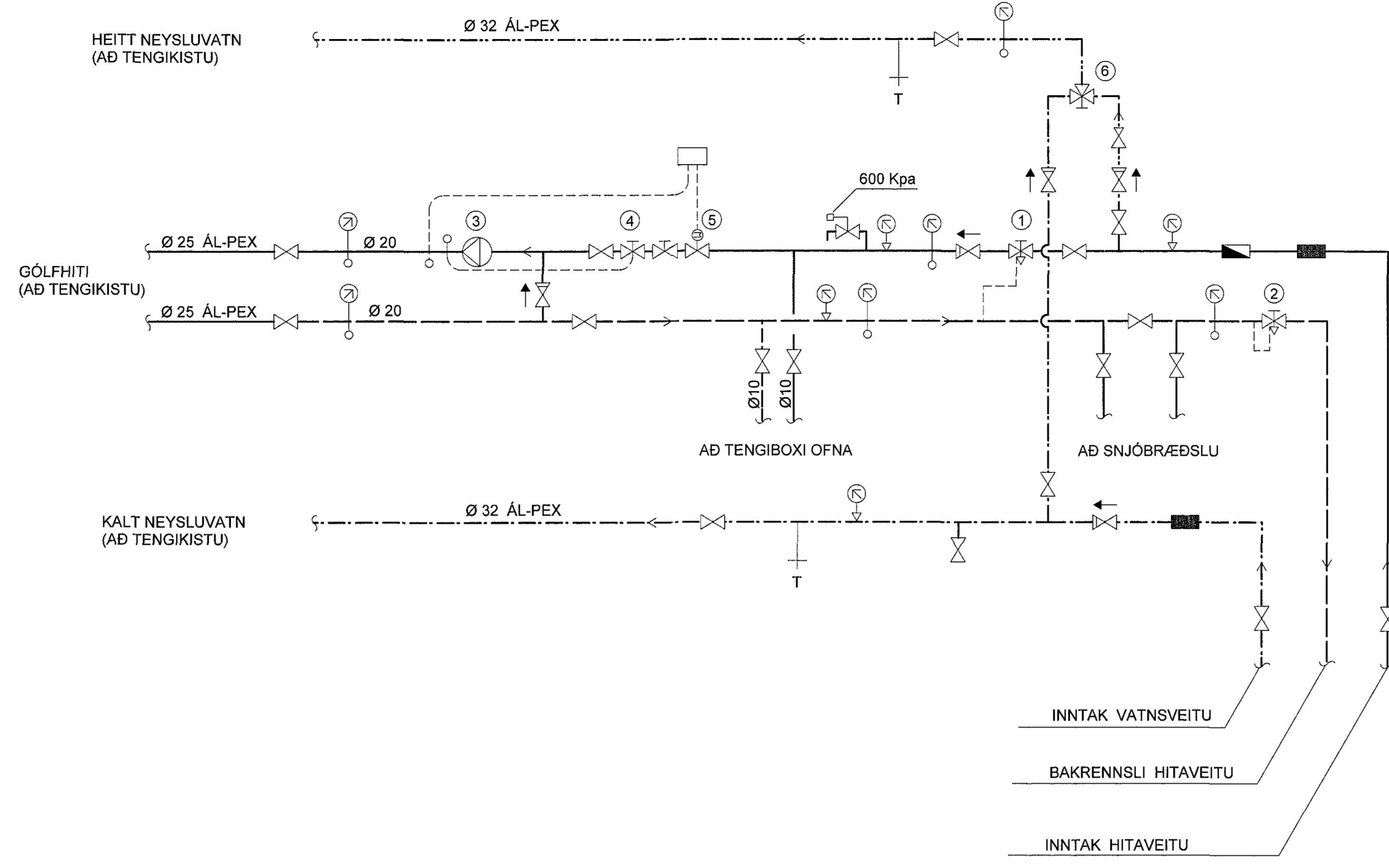


TENGIGRIND :



SKÝRINGAR :

- FRAMRENNSLI HITAVEITU
- BAKRENNSLI HITAVEITU
- KALT NEYSLUVATN
- HEITT NEYSLUVATN
- RENNILOKI / KÚLULOKI
- ÞRÝSTJAFNARI / MÓTSTÖÐULOKI
- MÓTORLOKI
- HITASTÝRÐUR LOKI
- STILLILOKI
- EINSTREYMSLOKI
- ÞRÍVEGA HITASTÝRÐUR BLÖNDUNARLOKI
- ÞRÝSTIMINKARI
- ÖRYGGISLOKI
- SÍA
- RENNSLISMÆLIR
- DÆLA
- HITAMÆLIR
- HITANEMI
- ÞRÝSTINGSMÆLIR
- ÞRÝSTINGSNEMI
- LOFTTÆMING
- TÆMING

TÆKJALISTI :

1. **ÞRÝSTJAFNARI:**
KRÖFUR: ÞRÝSTJAFNARI, HÁMARKS MISMUNARÞRÝSTINGUR 0,6 Mpa
HLUTVERK: STÝRIR ÞRÝSTIMUN HITAVEITU
GERÐ: T.d Danfoss DN15, Kvs: 2.5 m³/h
2. **MÓTSTÖÐULOKI:**
KRÖFUR: MÓTSTÖÐULOKI
HLUTVERK: HELDUR UPPÍ LÁGMARKS BAKÞRÝSTINGI Á BAKRENNSLI HITAVEITU
RENNSLI: 0,22 l/s, Kvs: 1,9 m³/h
3. **HRINGRÁSARDÆLA**
AFKÖST: 1,0 l/s VIÐ ΔP=60 KPa
HLUTVERK: HRINGRÁSARDÆLA FYRIR GÓLFHITAKERFI, DÆLA GENGUR STÖÐUGT
4. **HITASTÝRÐUR LOKI**
KRÖFUR: HITASTÝRÐUR LOKI MEÐ NEMA Í FRAMRÁS GÓLFHITAKERFIS
HLUTVERK: STÝRIR FRAMRÁSARHITA GÓLFHITAKERFIS, STILLISVIÐ 20-65 GRÁÐUR C
LOKI SÉ STILLTUR Á 40 GRÁÐUR C
5. **SEGULLOKI**
KRÖFUR: SEGULLOKI LOKAR VIÐ STRAUMLEYSI
HLUTVERK: LOKAR FYRIR STREYMI AF FULLHEITU VATNI
INNÁ GÓLFHITAKERFID, STILLISVIÐ 20-60 GRÁÐUR C
LOKI SÉ STILLTUR Á 40 GRÁÐUR C
6. **BLÖNDUNARLOKI**
KRÖFUR: ÞRÍVEGA HITASTÝRÐUR BLÖNDUNARLOKI
HLUTVERK: BLANDAR HEITT OG KALT VATN
STILLISVIÐ 30-65 GRÁÐUR C
LOKI SÉ STILLTUR Á 60 GRÁÐUR C

TEIKN.NR. 204	Tæknivangur ehf. KT. 450586-1889 Kirkjuslétt 26, 113 Reykjavík Sími: 564 22 44, Netf. tv@vortex.is
KVARDI: -----	
DAGS. Júlí 2015	
HANNAD: MG	VERKEFNI: FÍFUVELLIR 4 - HAFNARFIRÐI
TEIKNAD: MG	LAGNIR: SKEMATÍSK TENGIMYND
YFIRFARID: <i>Magnús Gylfason</i>	Undirskrift Aðaltonnaþar 08057-7815