

ALMENNT

HÆDIR ERU Í HÆÐARKERFI HAFNARFJARDAR

TÁKNAR HÆÐ: X.00 m Í SNIDMYND

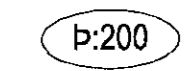


TÁKNAR HÆÐ Á PLÖTU: X.00 m Í GRUNNMYND

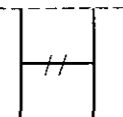


JÄRNSTÆRDIR ERU Í mm
TIMBURÞYKTI ERU Í mm
ÖLL ÖNNUR ÖNEFND MÁL ERU Í mm

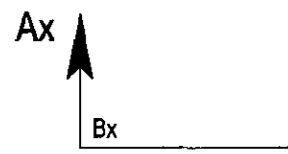
MERKIR: ÞYKKT PLÖTU (VEGGJAR) ER 200 mm.
Á GRUNNMYND AF PLÖTU ER SNIDID TEKID UNDIR
ÞEIRRI PLÖTU SEM ER SYND.



TÁKNAR STEYPUSKIL Í LÖÐRÉTTUM STEYPUSKILUM
VEGGJA KOMI A.M.K. 150 mm PLAST ÞÉTTILISTI.



SNIDATÁKN:
Ax MERKIR HEITI SNIDS
Bx MERKIR NÚMER BLADS SEM SNID ER TEKID AF, EDA SÝNT Á.



SNIDATÁKN Á GRUNNMYND

Snid Ax Mkv. 1:20
Bx SNIDATÁKN Á SNIDA TEIKNINGU

JÄRNALÖGN

UM BENDISTÁL OG JÄRNVINNU ALMENNT GILDIR ENV 10080 OG BYGGINGAREGLUGERD
NEMA ANNARS SÉ GETID Á TEIKNINGUM EDA Í VERKLYSINGUM.

GERD OG MERKING JÄRNA

ALMENNT SKAL BENDISTÁL FULLNÆGJA KRÖFUM ENV 10080

K: MERKIR KAMBSTÁL B500B MED SKRIDMÖRK FYK > 500 MPa, MIDAD VID 0.1% VIKMÖRK.

Ks: MERKIR KAMBSTÁL SUDUSTÁL Ks400 MED SKRIDMÖRK FYK > 400 MPa, MIDAD VID 0.1% VIKMÖRK.

R: MERKIR SLÉTT STÁL Fe 360 (ST 37) MED SKRIDMÖRK FYK > 240 MPa, MIDAD VID 0.1% VIKMÖRK.

BENDINET SKAL FULLNÆGJA KRÖFUM ENV 10080

K189: MERKIR BENDINET MED SKRIDMÖRK FYK > 500 MPa, MIDAD VID 0.1% VIKMÖRK, OG ÞVERSNIDSFLATARMÁL = 189 mm²/M.

————— JÄRN Í NEDRI BRÚN PLÖTU / YTRI BRÚN VEGGJAR.

----- JÄRN Í EFRRI BRÚN PLÖTU / INNRI BRÚN VEGGJAR.

————— K10c2c200 L=6000 10 mm KAMBSTÁL, L=6 m. MED 20 cm MILLIBILI

————— ENDI Á JÄRNI ER BEINN.

————— JÄRN BEYGIST SKEYTILENGD INN Í ADLIGGJANDI BYGGINGARHLUTA.

————— GEFUR STEFNU JÄRNA SEM LEGGJAST NÆST YFIRBORDI STEYPU.

MERKIR AD BIL MILLI JÄRNA SÉ JAFNT Í BÄÐAR ÁTTIR.

----- MERKIR LENGD JÄRNA Í EFRRI BRÚN PLÖTU

STÁLVIKRI

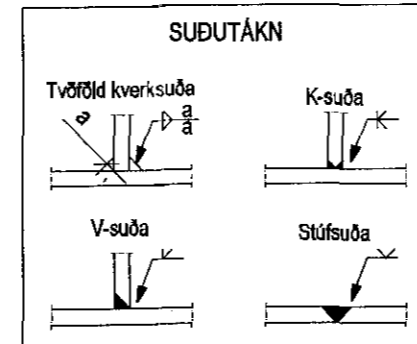
ALLT STÁL Í BURÐARVIKRI SKAL VERA S235 SKV. ÍST EN 1993-1-1 NEMA ANNAD SÉ TEKID FRAM Á TEIKNINGUM.

ALLT STÁLVIKRI INNHANÚSS SKAL RYÐVERJA.

ALLT STÁLVIKRI UTANHANÚSS SKAL HEITGALVANHÚDA.

ALLT STÁL Í FESTINGUM SKAL VERA S235 SKV. ÍST EN 1993-1-1 NEMA ANNAD SÉ TEKID FRAM Á TEIKNINGUM.

BOLTAR SKULU UPPFYLLA STYRKLEIKAFLOKK 8.8 SKV. EN 1993-1-6.



TRÉVIKRI

ALLT TIMBUR Í BURÐARVIKRI SKAL VERA STYRKLEIKAFLOKKAD MINNST C18 SKV. ÍST EN 1995-1-1 NEMA ANNAD SÉ TEKID FRAM Á TEIKNINGUM.

TIMBUR SEM LEGGJAST AD EDA Í STEYPU SKAL FÚAVARID, TJÖRUPAPPI SKAL LAGÐUR MILLI TIMBURS OG STEYPU.

LÍMTRÉ Í BURÐARVIKRI SKAL UPPFYLLA GL32h SKV. ÍST EN 1995-1-1 NEMA ANNAD KOMI FRAM Á TEIKNINGUM.

ALLAR STÁLFESTINGA, BOLTAR OG SKRÖFUR SKULU VERA HEITGALVANHÚDADAR.

SKEYTILENGD JÄRNA

SÉ EKKI ANNAD TEKID FRAM SKULU JÄRN ÆTID FEST SKEYTILENGD INN Í ADLIGGJANDI BYGGINGARHLUTA.

Í PLÖTUM OG VEGGJUM SKAL EKKI SKEYTA MEIRA EN FJÖRÐA HVERT JÄRN Í SAMAN ÞVERSNIDI OG EKKI NEMA ÞRIÐJA HVERT JÄRN Í BITUM NEMA ANNAD SÉ SÝNT Á TEIKNINGUM. SKEYTILENGD VID VÍXLAGNINGU KAMBSTÁLS SKAL VERA 50d (d = ÞVERMÁL STANGAR)

SÉ ANNAD EKKI TEKID FRAM SKAL LEGGJA 2K12 Í KRINGUM GÖT, DYRA-OG GLUGGAOP ER NÁI 600 mm ÚT FYRIR OFID.

SKEYTILENGD Í cm

ÞVERMÁL STANGAR l mm	8	10	12	16	20	25
SKEYTILENGD l cm	40	50	60	80	100	125

SKEYTING BENDINETA

ALMENNT GILDIR AD SKEYTILENGD NEMI ÞVÍ, AD ÞRÚ ÞVERJÄRN SÉU Í VÍXLSKEYTUM. ÞÓ ALDREI MINNI EN 40d. BENDINET MED 150 mm MÖSKVA SKAL ÞVÍ VÍXLEGGJA UM TVÖ MÖSKVA.

VARÐANDI BIL MILLI JÄRNA / STEYPUHLU

a > 2d
Dmax + 10 mm

b > 1.5d
20 mm

ALMENNT GILDIR AD STEYPUHLAN (c) SKAL FULLNÆGJA EFTIRFARANDI KRÖFUM NEMA ANNAD SÉ TEKID FRAM Á TEIKNINGUM EDA Í VERKLYSINGUM.

30 mm Í VEGGJUM UTANDYRA

20 mm Í INNVEGGJUM OG VEGGJUM EINANGRADIR AD UTAN

30 mm Í SÜLUM ÚTI

25 mm Í SÜLUM INNI

15 mm Í LOFTPLÖTUM INNI

25 mm Í LOFTPLÖTUM ÚTI

30 mm Í BITUM ÚTI

20 mm Í BITUM INNI

40 mm Í SÖKKLUM

90 mm ÞAR SEM STEYPT ER BEINT Á KLÖPP

VEGGENDAR

VEGGENDAR SEM EKKI ERU MERKTIR SÉRSTAKLEGA SKULU BENTIR Á EFTIRFARANDI HÁTT:

U-hjúkja K10 c/c 250
L=500+(b-60mm)+500

2 K12

VEGGENDAR

VEGGENDAR

VEGGENDAR

VEGGENDAR

VEGGENDAR

VEGGENDAR

VEGGENDAR

VEGGENDAR

VEGGENDAR

VEGGENDAR

VEGGENDAR

VEGGENDAR

VEGGENDAR

VEGGENDAR

VEGGENDAR

VEGGENDAR

VEGGENDAR

VEGGENDAR

VEGGENDAR

VEGGENDAR

VEGGENDAR

VEGGENDAR

VEGGENDAR

VEGGENDAR

VEGGENDAR

VEGGENDAR

VEGGENDAR

VEGGENDAR

VEGGENDAR

VEGGENDAR

VEGGENDAR

VEGGENDAR

VEGGENDAR

VEGGENDAR

VEGGENDAR

VEGGENDAR

VEGGENDAR

VEGGENDAR

VEGGENDAR

STEINSTEYPA

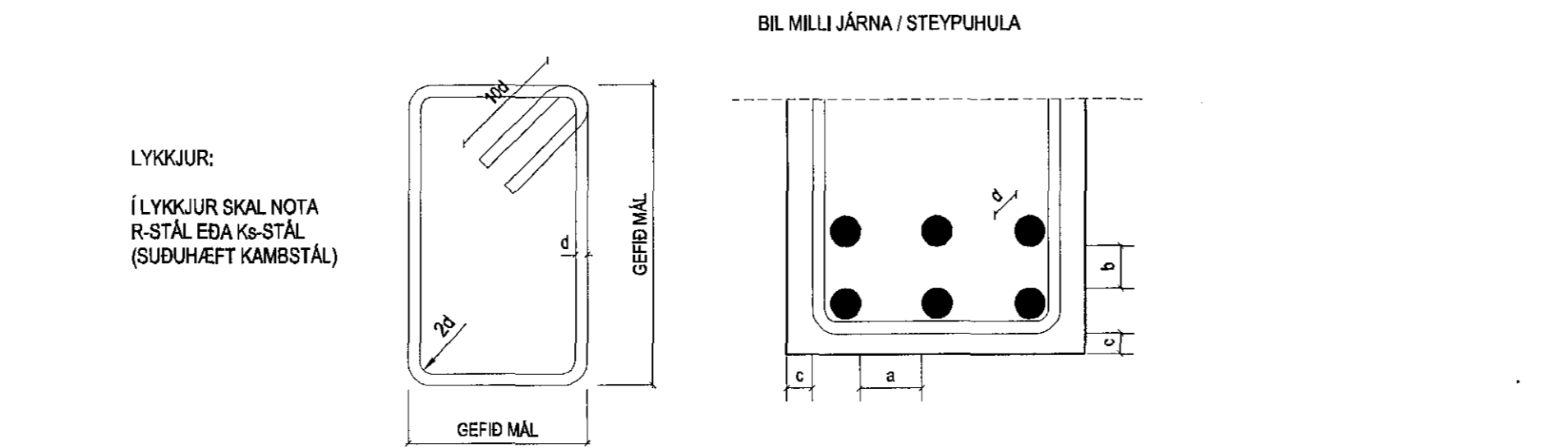
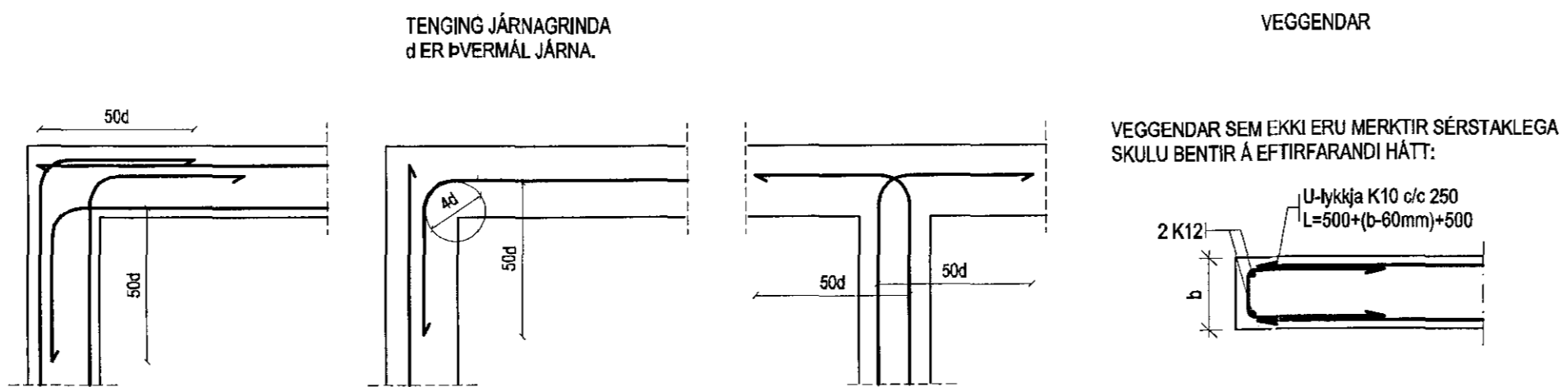
BYGGINGARHLUTAR	BRÖTÞOLS-FLOKKUR	FRAMKVÆMDA-FLOKKUR
SÖKKLAR OG BOTNPLATA	C20	B
ANNAD	C25	B

STEYPA ALMENNT:

ALLA STEYPU SKAL TITRA. SIGMÁL SKAL VERA 6-8 cm. LOFTINNHÁLD SKAL VERA 5-7%, MÆLT RÉTTI FYRIR NIDURLÖGN. VATNSSEMENTSTALAN V/S < 0.55. Dmax = 32 mm. NEMA ANNAD SÉ TEKID FRAM Á TEIKNINGUM EDA Í VERKLYSINGU. EF SÉRVIKRI ÞJÁLNIFFNI ERU NOTUD, SKAL BLANDA LOFTBLENDI Í ÁUNDAN OG HRÆRA Í A.M.K. 2 1/2 MIN. ÁÐUR EN ÞJÁLNIFFNUM ER BLANDAD. Í ÚTVEGGJASTEYPU SKAL SEMENTSMAGN VERA A.M.K. 300 kg/m³ OG V/S < 0.55. Í ÚTVEGGJASTEYPU SEM VERÐUR FYRIR MIKILLI VEDRUN OG VERULEGUM SALTÁHRIFUM, SKAL SEMENTSMAGN VERA A.M.K. 350 kg/m³ OG V/S < 0.45. UM ÖNNUR ATRIDDI STEYPUVINNU GILDIR ÍST 10.

ÁLAGSFORSENDUR / STAÐLAR

GRUNNGILDI SNJÓÁLAGS SK:	2,10 kN/m ²	ÖRYGGISKERFI OG ÁLAG:	EN 1991
GRUNNGILDI VINDÁLAGS:	2,18 kN/m ²	STEYPUVIKRI:	EN 1992
NOTÁLAG Á GÖLF:	2,00 kN/m ²	STÁLVIKRI:	EN 1993
NOTÁLAG Á STIGA:	3,00 kN/m ²	TIMBURVIKRI:	EN 1995
NOTÁLAG Á SVAILR:	4,00 kN/m ²	GRUNDUN:	EN 1997
NOTÁLAG Á ÞAKPLÖTU:	1,00 kN/m ²	JARÐSKJÁLFTAÁLAG:	EN 1998
LÉTTIR INNVEGGIR:	1,50 kN/m ²		



LYKJKJUR:

Í LYKJKJUR SKAL NOTA R-STÁL EDA G-STÁL (SUDUHÆFT KAMBSTÁL)

Eskivellir 11

Hafnarfjörður

BURÐARVIKRI
SKÝRINGAR



Jóhannes Pétursson
Al. 0184 48-3959
S: 267-5107 - jph@stjornnet.is

Manntal:	PJ	Dagsetning:	25.06.2015
Taknital:	PJ	MKV:	
Samþykkt af höfunda:		W. talningar:	B-01