

#### ÁLAGSFORSENDUR:

|                            |                        |
|----------------------------|------------------------|
| NOTÁLAG Á PLÖTUR ER        | 4,0 kN/m <sup>2</sup>  |
| HÖNNUNARGILDI SNJÓÁLAGS ER | 1,0 kN/m <sup>2</sup>  |
| GRUNNGILDI VINDÁLAGS ER    | 1,84 kN/m <sup>2</sup> |

JARÐSKJÁLFTAÁLAG ER SKV. EC 8 MEÐ HÖNNUNARHRÖÐUN 0,20g

#### UNDIRSTÖÐUR OG GRUNDUN:

REIKNAD ER EFTIR STAÐLINUM EC 7

UNDIRSTÖÐUJARÐVEGUR ER ÞJÖPPUÐ FYLING OG ER MIÐAÐ VIÐ AÐ ÁLAG Á FYLLINGUNA VERÐI EKKI MEIRA EN 300 kN/m<sup>2</sup> Í BROTMARKAÁSTANDI (1,0\*EIGINÁLAG + 1,3\*NOTÁLAG)

FYLING UNDIR SÖKKLA:  
LAUS JARÐVEGUR ER FJARLÆGDUR NIÐUR Á BURÐARHÆFAN BOTN. BURÐARFYLLINGIN SKAL VERA S.K. BÖGGLAÐERÐ OG SKAL HÚN VERA FROSTPOLIN OG SLITSTERK OG SKAL KORNAÐREIFINGIN VERA ÞANNIG AÐ GÓÐ ÞJÖPPUN NÁIST. MESTA STEINASTÆRÐ Í HVERJU LAGI MÁ EKKI VERA MEIRA EN 1/3 AF FYLLINGARÞYKKT HVERS LAGS. ALLA FYLLINGU SKAL ÞJAPPA Í LÖGUM EN ÞYKKT LAGANNA OG FJÖLDI YFIRFERÐA ER M.A. HÁÐUR AFKÖSTUM ÞEIRRA VÍBRÓVALTARA SEM NOTAÐIR VERÐA. EN TIL VIÐMIÐUNAR ER ÞESS GETIÐ AÐ MEÐ 10 TONNA VÍBRÓVALTARA MÁ LAGÞYKKT EKKI FARA YFIR 60cm OG MÁ LÁGMARKSFJÖLDI YFIRFERÐA EKKI FARA UNDIR 5 UMFERÐIR. VÆTA SKAL FYLLINGUNA VEL Á MILLI UMFERÐA. GERÐ ER KRAFA UM AÐ FYLLING STANDIST EFTIRFARANDI KRÖFUR MIÐAÐ VIÐ ÞJÖPPUNARPRÓF:

E2>=120 MPa  
E2/E1<2,2

FYLING INNAN SÖKKLA OG UNDIR BOTNPLÖTUR SKAL VERA FROSTÖRUGG MÖL (GRÚS). FYLLINGUNA SKAL ÞJAPPA Á EFTIRFARANDI HÁTT S.B. BLAÐI Rb(14).102:

NOTA SKAL 0,5 TONNA VÍBRÓPLÖTU  
LAGÞYKKT SKAL VERA MEST 30cm  
FJÖLDI YFIRFERÐA SKAL VERA MINNST 4 PER LAG  
VÆTA SKAL FYLLINGUNA VEL MILLI YFIRFERÐA

#### EINANGRUN SÖKKLA OG BOTNPLÖTU:

EINANGRA SKAL UNDIR BOTNPLÖTU (1,1m FRÁ ÚTVEGG) OG NIÐUR MEÐ ÚTVEGGJASÖKKLUM MEÐ 100mm POLYSTYRENE EINANGRUN MEÐ RÚMPYNGD ≥24 kg/m<sup>3</sup>

#### JÁRNABENDING:

ALLT BENDISTÁL SKAL VERA KAMBSTÁL MEÐ FLOTMÖRK ≥ 500 N/mm<sup>2</sup>, VERA SUÐUHÆFT OG VERA Í SEIGLUFLOKKI C SKV. NS 3576. STEYPUHULA AÐ JÁRNUM SKAL VERA:

|                              |             |
|------------------------------|-------------|
| VEGGIR OG BITAR              | 30mm        |
| BOTNPLÖTUR                   | SJÁ GRUNNM. |
| BERANDI PLÖTUR               | 25mm        |
| UNDIRSTÖÐUR LÁRÉTTIR FLETIR  | 50mm        |
| UNDIRSTÖÐUR LÖÐRÉTTIR FLETIR | 30mm        |

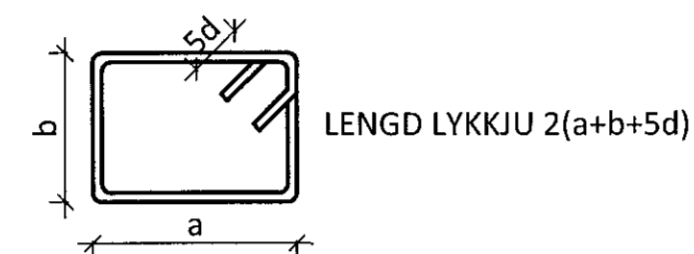
|                     |     |     |     |     |      |
|---------------------|-----|-----|-----|-----|------|
| SKEYTING JÁRNA:     |     |     |     |     |      |
| ÞVERMÁL STANGA í mm | 10  | 12  | 16  | 20  | 25   |
| SKEYTILENGD í mm    | 400 | 500 | 650 | 800 | 1000 |

#### JÁRNABENDING FRH:

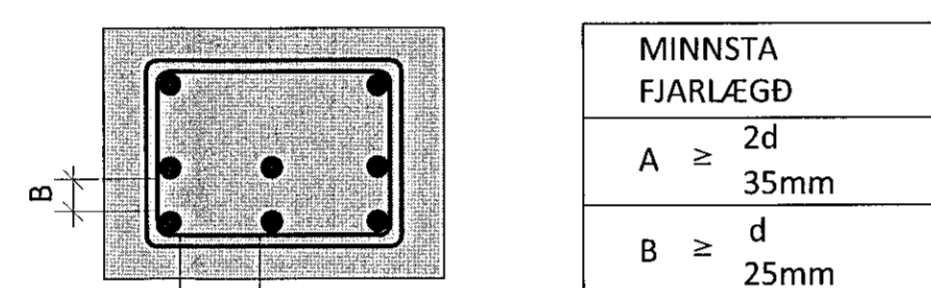
JÁRNABEYGIJUR:  
MINNSTA LEYFILEGA ÞVERMÁL BEYJUSKÍFU í mm FYRIR LYKKJUR, KRÓKA OG VINKLA

| ÞVERMÁL STANGA mm | KAMBSTÁL KS00c Ø <sub>min</sub> |
|-------------------|---------------------------------|
| 10                | 40mm                            |
| 12                | 48mm                            |
| 16                | 64mm                            |
| 20                | 140mm                           |
| 25                | 175mm                           |

LYKKJUR (d ER ÞVERMÁL JÁRNA):



MINNSTA FJARLÆGÐ MILLI JÁRNA:



|                  |      |
|------------------|------|
| MINNSTA FJARLÆGÐ |      |
| A ≥ 2d           | 35mm |
| B ≥ d            | 25mm |

#### STEYPUMÓT:

|                                 |          |
|---------------------------------|----------|
| NÁKVÆMNIKRÖFUR:                 |          |
| STÆRÐ OG STAÐSETNING:           |          |
| - UNDIRSTÖÐUR                   | +/- 10mm |
| - STÆRÐ ANNARRA STEYPTRA HLUTA  | +/- 3mm  |
| - STAÐSETNING INNSTEYPTRA HLUTA | +/- 2mm  |
| - KÓTAR                         | +/- 5mm  |
| - MISGENGI VEGGJA Á STEYPUKILUM | +/- 2mm  |

FRÁVIK FRÁ 3m RÉTTISKEIÐ SEM LÖGÐ ER Á STEYPTAN FLÖT MÁ MEST VERA SEM HÉR SEGIR:

|                      |     |
|----------------------|-----|
| - VÉLSLÍPAÐAR PLÖTUR | 3mm |
| - VEGGIR             | 3mm |

#### TITRUN:

TAKA SKAL TILLIT TIL ÞESS VIÐ MÓTASMÍÐI AÐ ALLA STEYPU SKAL TITRA.

#### STEYPA:

UM EIGINLEIKA, FRAMLÆIÐSLU OG NIÐURLÖGN STEINSTEYPU GILDA ÁKVÆÐI BYGGINGARREGLUGERÐAR OG ÍST/EN 206-1:2000 ÁSAMT GILDANDI HLUTA ÍST 10 MEÐ ÞEIM BREYTINGUM SEM GETIÐ ER HÉR. EF EKKI ER GETIÐ UM EIGINLEIKA STEYPU Á TEIKNINGUM SKAL EFTIRFARANDI GILDA:

|                                |                         |
|--------------------------------|-------------------------|
| UNDIRSTÖÐUR - EKKI SJÓNSTEYPA: |                         |
| BROTÞOLSFLOKKUR:               | C25/30                  |
| ÁREITISFLOKKUR:                | XC2                     |
| D <sub>max</sub>               | 25mm                    |
| SEMENTSMAGN:                   | ≥ 300 kg/m <sup>3</sup> |
| VATNS-/SEMENTSTALA:            | ≤ 0,55                  |
| LOFTMAGN:                      | 5-6 %                   |
| VEGGIR - SJÓNSTEYPA:           |                         |
| BROTÞOLSFLOKKUR:               | C30/37                  |
| ÁREITISFLOKKUR:                | XF2                     |
| D <sub>max</sub>               | 25mm                    |
| SEMENTSMAGN:                   | ≥ 350 kg/m <sup>3</sup> |
| VATNS-/SEMENTSTALA:            | ≤ 0,5                   |
| LOFTMAGN:                      | 5-6 %                   |
| SIGMÁL:                        | 18-23cm                 |

#### STEYPA FRH:

|                     |                       |
|---------------------|-----------------------|
| STEYPT ÚTIPLATA:    |                       |
| BROTÞOLSFLOKKUR:    | C30/37                |
| ÁREITISFLOKKUR:     | XF3                   |
| D <sub>max</sub>    | 25mm                  |
| SEMENTSMAGN:        | 320 kg/m <sup>3</sup> |
| VATNS-/SEMENTSTALA: | ≤ 0,45                |
| LOFTMAGN:           | 5-6 %                 |

|                     |                         |
|---------------------|-------------------------|
| BOTNPLATA:          |                         |
| BROTÞOLSFLOKKUR:    | C30/37                  |
| ÁREITISFLOKKUR:     | XC3                     |
| D <sub>max</sub>    | 25mm                    |
| SEMENTSMAGN:        | ≥ 320 kg/m <sup>3</sup> |
| VATNS-/SEMENTSTALA: | ≤ 0,45                  |
| LOFTMAGN:           | 5-6 %                   |

VEGGIR, BITAR OG BERANDI PLÖTUR - EKKI SJÓNSTEYPA:

|                     |                         |
|---------------------|-------------------------|
| BROTÞOLSFLOKKUR:    | C25/30                  |
| ÁREITISFLOKKUR:     | XC3                     |
| D <sub>max</sub>    | 25mm                    |
| SEMENTSMAGN:        | ≥ 300 kg/m <sup>3</sup> |
| VATNS-/SEMENTSTALA: | ≤ 0,55                  |
| LOFTMAGN:           | 5-6 %                   |

FYLLIEFNI Í STEYPU FYRIR ALLAR BERANDI PLÖTUR SKULU EKKI VERA ÁBERANDI OPIN, ÞANNIG AÐ HÆGT SÉ AÐ REIKNÁ MEÐ AÐ FJADURSTUÐULL STEYPU SÉ 0,9e<sub>cm</sub> SAMKV. ENV 1992-1-1:1991.

#### STÁLVIRKI:

STÁL SKAL VERA S235 NEMA ANNAD SÉ TEKID FRAM.

FRAMKVÆMD RAFSUÐUVINNUNNAR SKAL VERA Í SAMRÆMI VIÐ STAÐALINN EN 1011. SUÐUFERLAR SKULU VERA SKV. ÍST EN ISO 15614. ÖLL RAFSUÐA SKAL UNNIN AF RAFSUÐUMÖNNUM SEM HAFNA TIL ÞESS TILSKILIN RÉTTINDI SKV. ÍST EN 287-1.

BOLTAR, SKINNUR OG RÆR: HEITGALVANHÚÐAÐ 8.8.

ALLT STÁLVIRKI SKAL GRUNNAÐ MEÐ RYÐVARNARGRUNNI OG MÁLAÐ SKV. VERKLYSINGU.

| YFIRLIT YFIR NÚMER TEIKNINGA |  |
|------------------------------|--|
| NÚMERAFLÖKKUR                | LÝSING                                 |
| 0100-0149                    | UNDIRSTÖÐUR - GRUNNMÝNDIR              |
| 0150-0159                    | UNDIRSTÖÐUR - SNÍÐ                     |
| 0160-0169                    | INNSTEYPTAR FESTINGAR - SÉRMYNDIR      |
| 1000-1999                    | HÆÐIR - GRUNNMÝNDIR                    |
| 2000-2099                    | STEYPTAR PLÖTUR OG VEGGIR - SNÍÐ       |
| 3000-3099                    | STÁLVIRKI Í VEGGJUM - HLIÐARMÝNDIR     |
| 3100-3199                    | STÁLVIRKI Í VEGGJUM OG ÞAKI - ÞVERSNIÐ |
| 3200-3299                    | STÁLGRINDUR Í ÞAKI - SÉRMYNDIR         |
| 3300-3399                    | FESTINGAR Í STÁLVIRKI - SÉRMYNDIR      |

# FLATAHRAUN 13

#### AFSTÖÐUMYND



#### TÁKN Á TEIKNINGUM:

- t=200 : ÞYKKT STEYPTRAR PLÖTU = 200mm
- //— : STEYPUKIL
- 50,50 : KÓTI Á STEYPT YFIRBORD Á SNÍÐMYND = 50,50m
- 50,50 : KÓTI Á STEYPT YFIRBORD Á GRUNNMÝND = 50,50m
- c/c200 : TÁKNAR MIÐJUBIL BENDISTANGA í mm (BIL = 200mm)
- : TÁKNAR BENDINGU Í ÞEIRRI BRÚN PLÖTU EDA VEGGJAR SEM NÆR ER TEIKNUÐUM FLETI (JÁRN Í NEÐRI BRÚN Á PLÖTU)
- : TÁKNAR BENDINGU Í ÞEIRRI BRÚN PLÖTU EDA VEGGJAR SEM FJÆR ER TEIKNUÐUM FLETI (JÁRN Í EFRI BRÚN Á PLÖTU)

ÓNEFND MÁL ERU Í MILLIMETRUM OG KÓTAR ERU Í METRUM  
SKÝRINGAR Á ÞESSU BLAÐI GILDA ALLS STAÐAR NEMA ÞAR SEM ANNAD ER SÉRSTAKLEGA TEKID FRAM.

ÁRITUN BYGGINGARFULLTRÚA

Samþykkt þann  
27 AUG 2015

Byggingaúlltrúinn í Hafnarförðum  
F.h. Sigurður Steinar Jónsson

ÁRITUN AÐALHÖNDWARAR: *[Signature]* 22.08.15

|     |          |                              |       |
|-----|----------|------------------------------|-------|
| A   | 07.08.15 | SKILGREINING Á STEYPU BREYTT |       |
| BR. | DAGS.    | BREYTING                     | SAMP. |

ferill  
VERKFRÆÐISTOFA

FLATAHRAUN 13 HAFNARFJÖRÐUR  
NÝBYGGING KRÓNUVERSLUN  
BURÐARVIRKI  
ALMENNAR SKÝRINGAR  
AFSTÖÐUMYND

|           |           |            |              |
|-----------|-----------|------------|--------------|
| HÖNNUNUR  | YFIRFARID | DAGS. ÚTG. | DAGS. BREYT. |
| AK        | HE        | 13.07.15   | 07.08.15     |
| MKV. (A1) | VERKNR.   | TEIKN. NR. | BREYT.       |
| -         | 14048     | 1 - 0000   | A            |