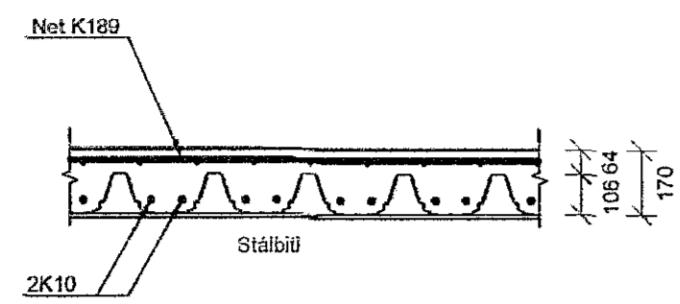
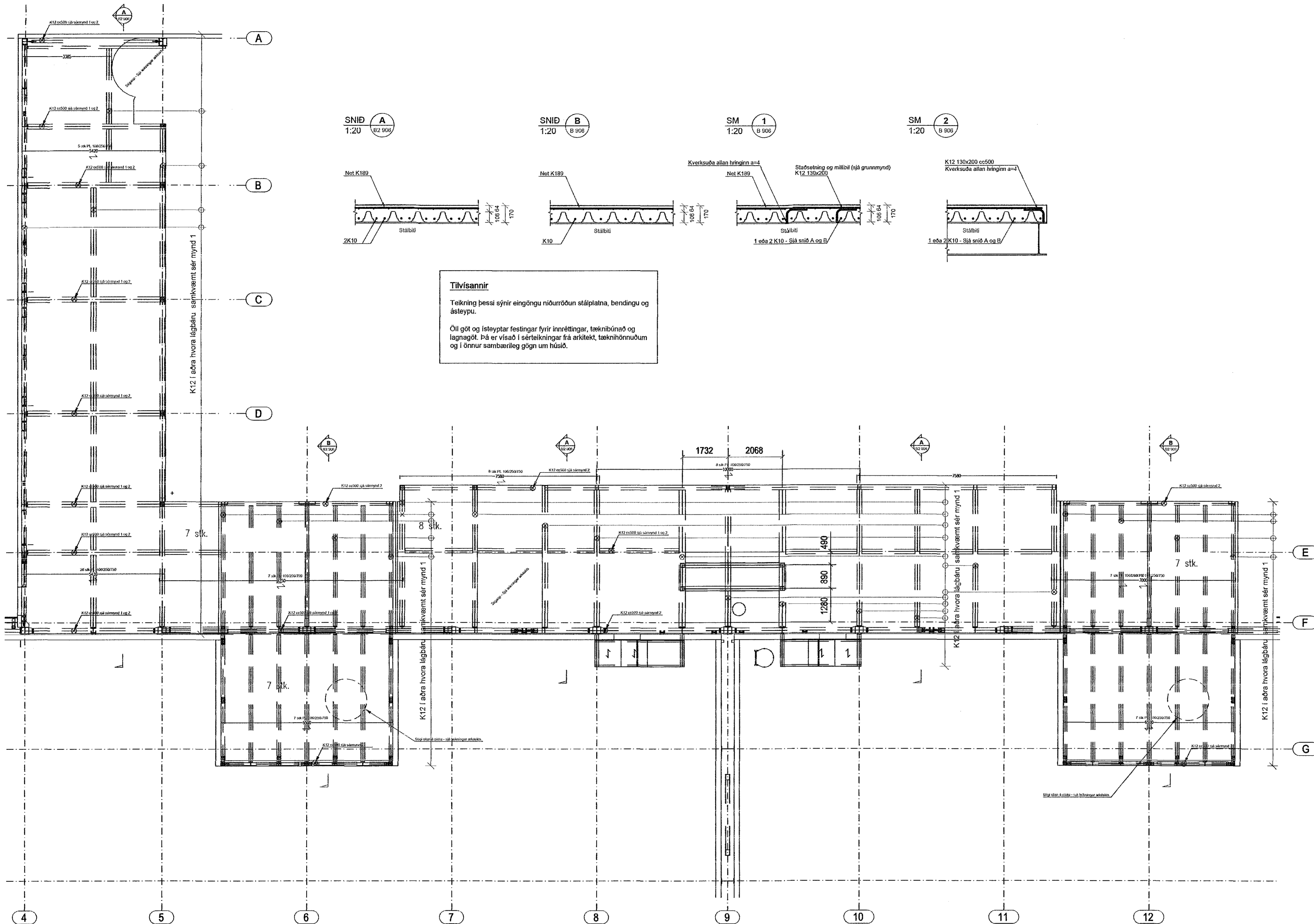
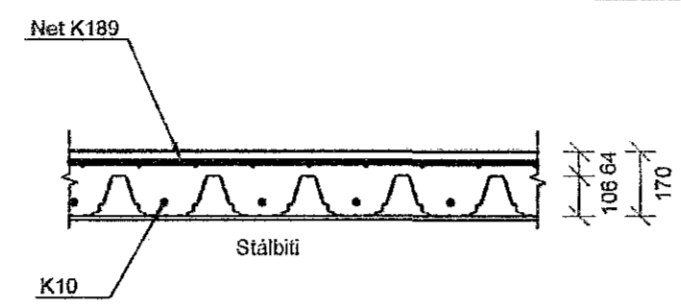


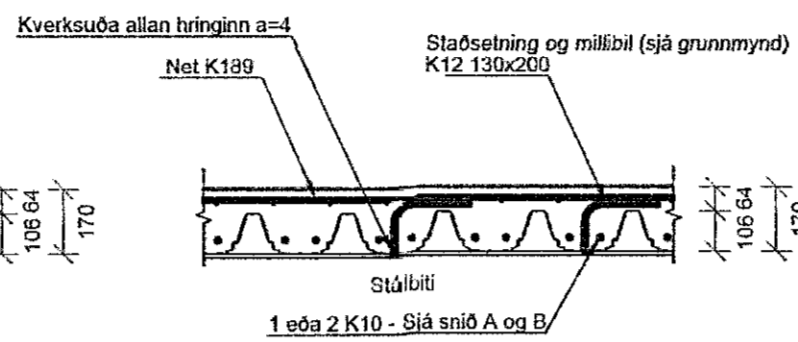
GRUNNMYND
Mkv. 1:75



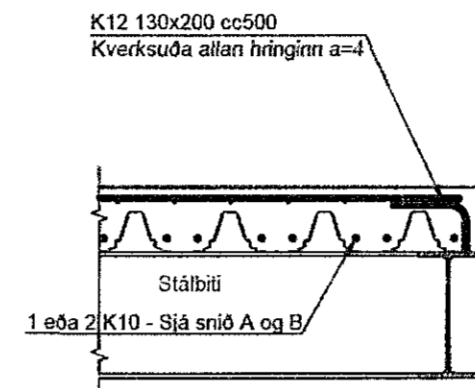
SNID B
1:20
B 906



SM 1
1:20
B 906



SM 2
1:20
B 906



Tilvísanir

Teikning þessi sýnir eingöngu niurröðun stálplata, bendingu og ásteypu.

Óli gótt og ísteyptar festingar fyrir innréttingar, tæknibúnað og lagnagöt. Þá er vísað í sérteikningar frá arkitekt, tæknihönnuðum og í önnur sambærileg gögn um húsið.

Samþykkt þann

27. ágú. 2015

Byggingafræðingur
Fh. Hildur Þ. Jónsson

Artur hönnuðgjafi

Dagsetning: 08.08.2015

Dagsetning: 08.08.2015

BENDING

Bending B500
Skeytlengd fyrir K10 er 500mm

BROTPOLSFLOKKUR STEYPU C25

SUBUR

SUBUEFNI SKAL UPFYLLA KRÖFUR BS 317.1 EDA SAMBÆRILEGRA STADLA

SUBUVINNA SKAL FRAMKVÆMD AF SUBUMÖNNUM SEM HAFA HÆFNISPRÖF SAMKV. ÍST EN 287-1

VIÐ 20% STIKKPRUFU NÁI SUÐAN MINNST KAKTAR C. SAMKV/EMT STADLI DS/EN 25817

ÞVERMÁL SUÐA SKAL EKKI VERA MINNI EN ÞVERMÁL STANGA OG FESTINGA. FASA SKAL STANGIR. TIL AÐ NÁ MEIRI SUÐU

TILVÍSANIR:

ALMENNAR SKÝRINGAR: SJÁ TEIKNINGU NR. 14229-B000

MÁLSETNINGAR: TEIKNING ARKITEKTS

GÖT Í PLOTUR: TEIKNING LAGNAHÖNNUÐA

Útg. Dags. Skýring Hannab/Yfirfarð

VSB
VERKFRÆÐISTOFA

Björn Guðafosson
Kennitala 710730-2809
Sími 585 8600
vsb@vsb.is / www.vsb.is

Artur hönnuðgjafi
Björn Guðafosson
Kt. 190550 4899 • bjorn@vsb.is

Verkefni
ÓSEYRARBRAUT 22 - FRYSTIGEYMSLA
220 HAFNARFIRÐI

Verkefni
Búðarvirki
Steypt milligöf
Grunnmynd, snið

Hannab	Teiknað	Virfarið	Kvarði	Síða
HOJ	HOJ	JÖE	1:75/20	/A1
Dags.	Verkefni	Teikning	Útgáfa	
24.08.2015	14229	B2 906	-	

K:\2015\14229_VIE_Emsk\17_Teikningar\172-Project_Na\Aggarn\14229_Emsk - Frystigeymsla / Hannab\03_Sheet\01\14229-B2-906.dwg