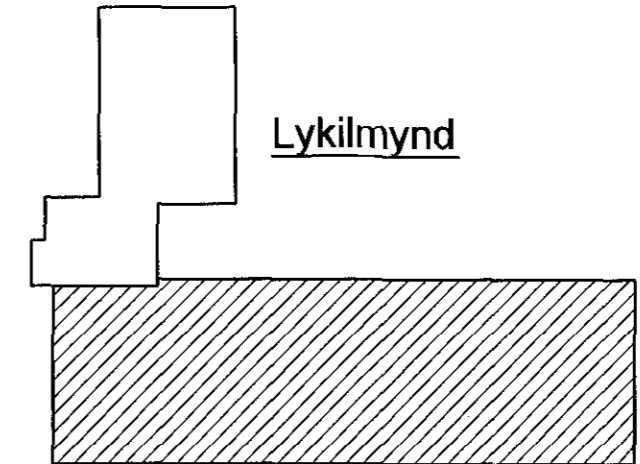
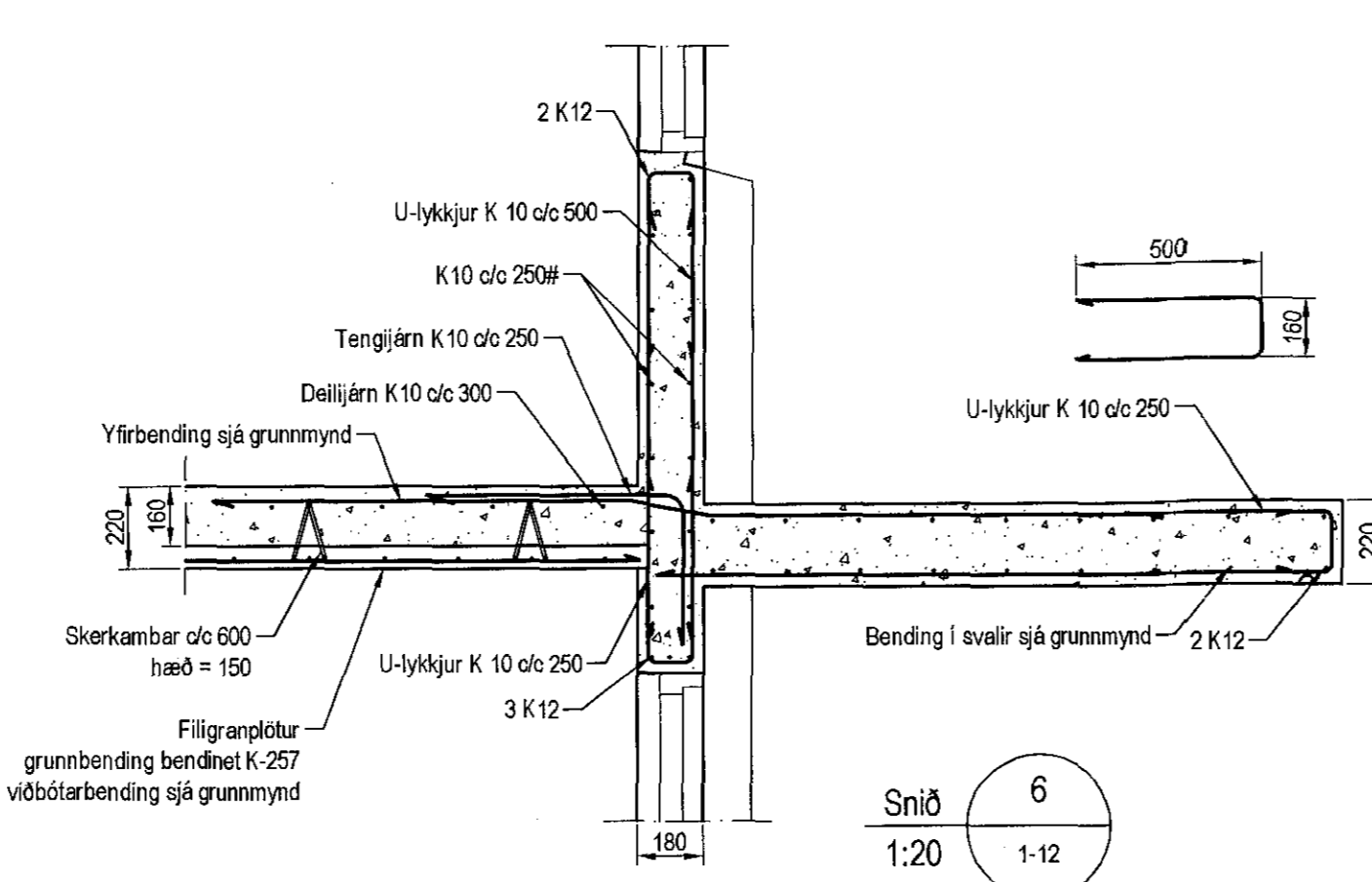
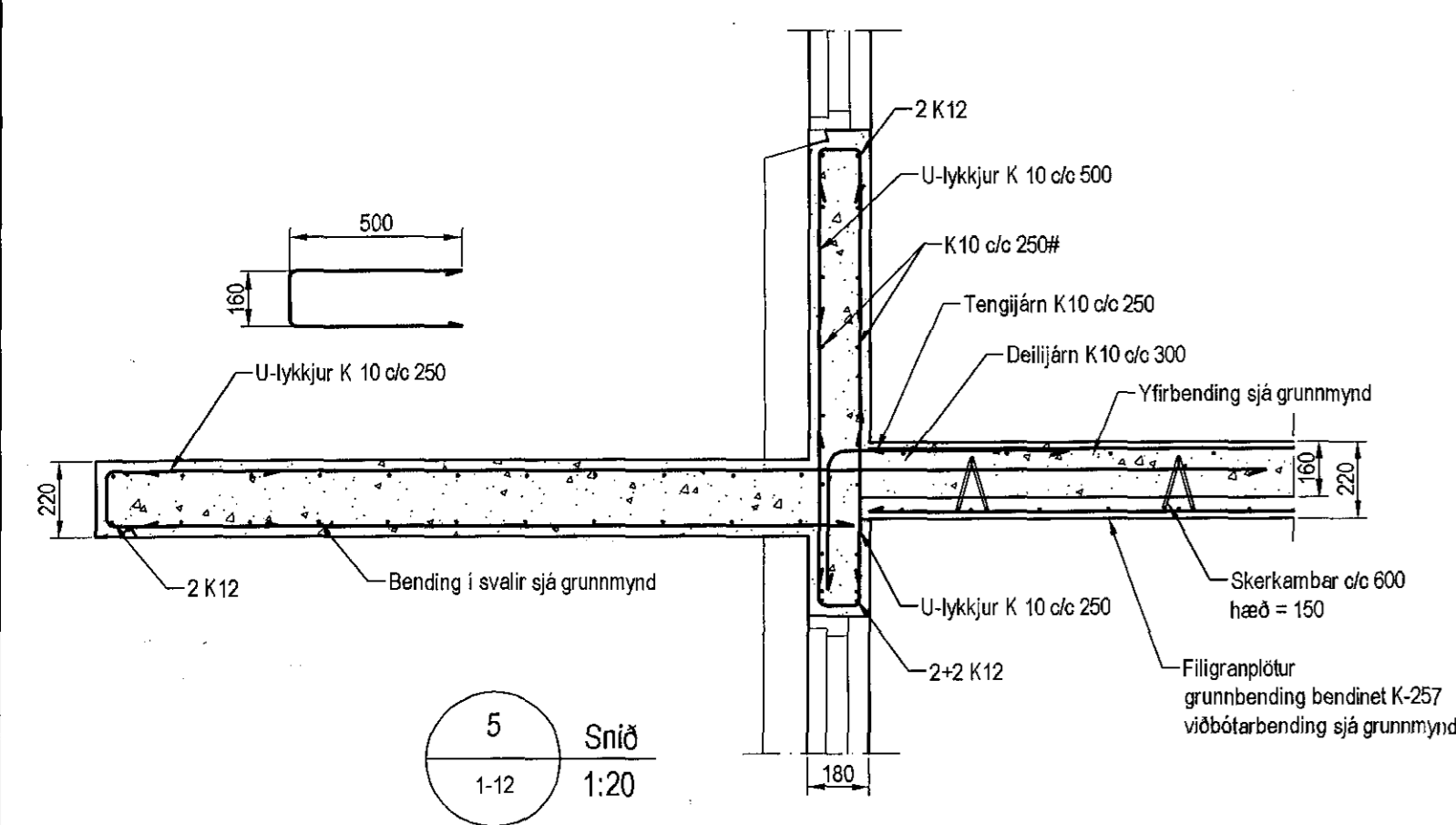
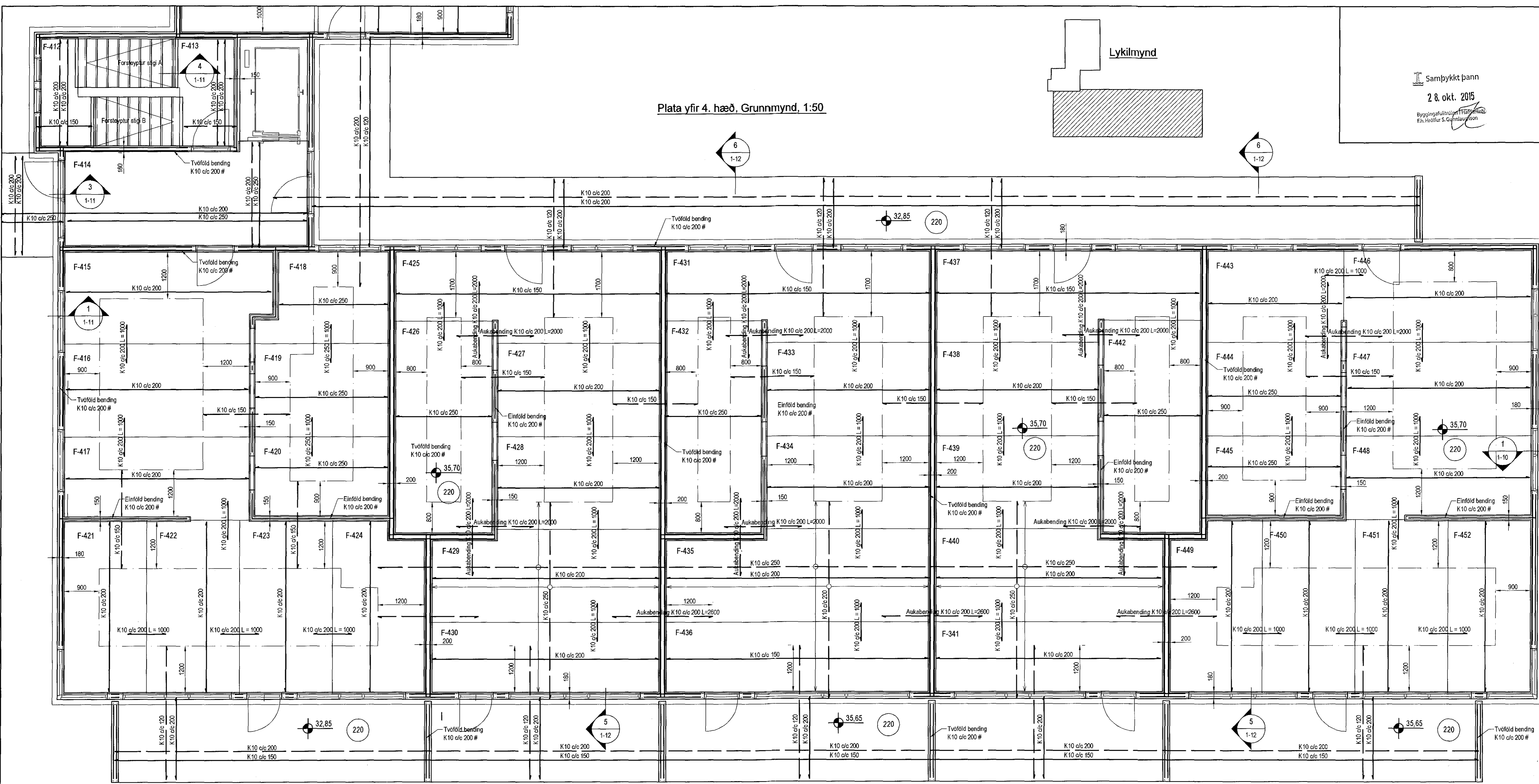


Plata yfir 4. hæð, Grunnmynd, 1:50



Sampykkt bann
28. okt. 2015
Byggingafræðingur Hinnar
Fh. hvítur S. Guðlaugsson



Skýringar

Almennar skýringar sjá blað 00-01
Steypa
 Veggr
 Brotþolsflokkur: C25/28 samkv. ENV 206-1:2000
 Vatnssementtala: skal vera minni en 0,55
 Loftmagn: 5-7%
 Sigmál: 60-80 mm
 Plötur
 Brotþolsflokkur: C30/37 samkv. ENV 206-1:2000
 Vatnssementtala: skal vera minni en 0,55
 Loftmagn: 5-7%
 Sigmál: 60-80 mm

Álag á plötur
 Eignibýggt: 5,5 kNm²
 Líttir milliveggr: 1,0 kNm²
 Notalaag á plötur: 2,0 kNm²
 Notalaag á stiga: 4,0 kNm²
 Notalaag á svalir: 4,0 kNm²

Útgáfa	Breyting	Dagsetning	Hannað
Sveinbjörn Hinriksson Byggingatækniræðingur		Staur	Eskivellir 13 Hafnarfirði
		Skýring	Veggir 4. hæð, Plata yfir 4. hæð
Hannað / Tolknað	Kvæði	Dagsetning	Verkr.
	1:50 1:20	22.10.15	06-15
			Tekn.nr. 1-12