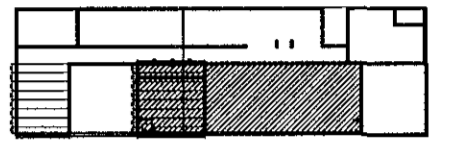


BURÐARVIRKI: Grunnmynd efra þaks 1:50

Samþykkt þann
23 NOV 2015
Bygging-fultrúinn í Hafnarfirði
F.h. Sigurður Steinar Jónsson

Lykilmynd



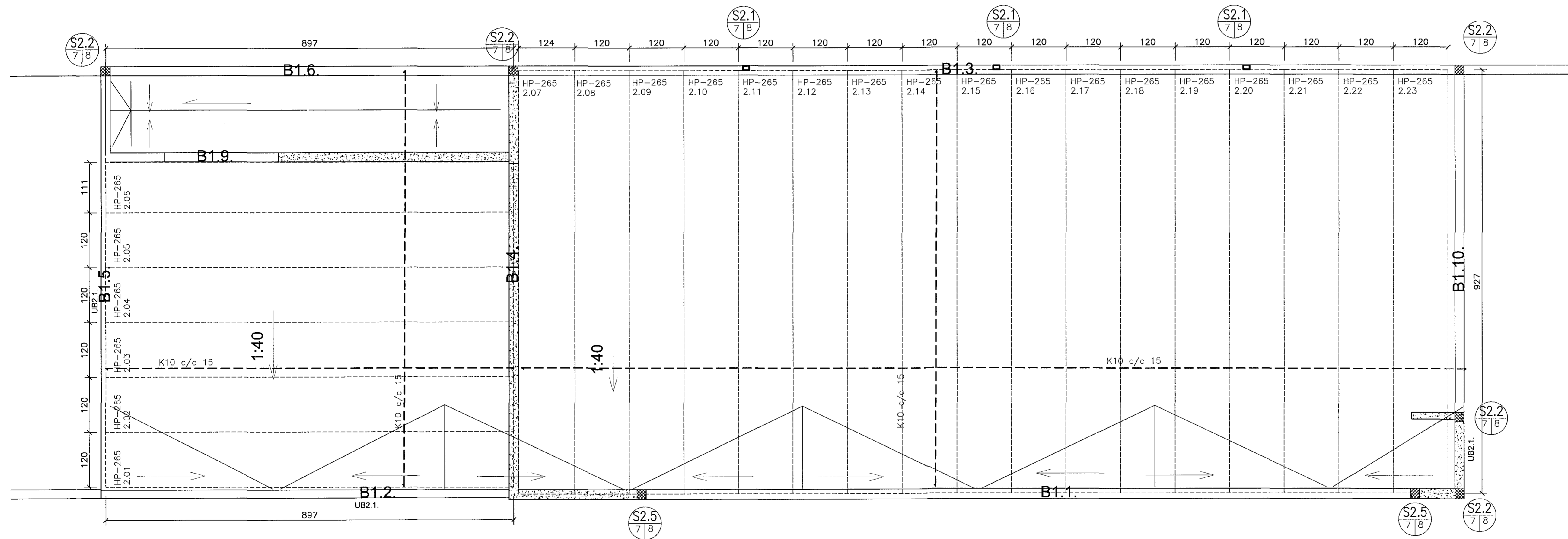
SKÝRINGAR:

- ← Tákna stefnu neðri járna í járngrind.
- ⊙ Tákna plotubýkk í cm.
- ²⁴ Tákna plotubýkk í viðkomandi stöð.
- Tákna járnbakka 2K10 c 20. Sjá skýrningu.

Í kringum gluggaop, hurðargöt og veggenda skal setja 2K16 upp með og yfir og skulu járni há 50 cm út fyrir. Þetta á alustöðir við þar sem ekki er sýnd sérþending í kringum göt og op. Varðandi mál- og klósetningar vísað til arkitektatekningar. Sjá einnig skýringar á blaði 1563.1.1.

SKRÁ YFIR BENDINGU VEGGJA:

- UB1.1. Tákna gíveggjabendingu: 2#: K10 c/c 20
- IB1.1. Tákna innveggjabendingu: 2#: K10 c/c 20.
- IB1.2. Tákna innveggjabendingu: 2#: K10 c/c 20.



Breytingar:

TÓV TEIKNISTOFAN ÖDINSTORGI,
VERKFRÉDISTOFA ehf.
Öðmsgötu 7
101 Reykjavík
Netfang: gust@to.is
Sími: 510 2210

Verkefni: ÁSTJARNARKIRKJA, HAFNARFIRÐI
Heiti: BURÐARVIRKI: Grunnmynd efra þaks.

Hönnun: VÍFILL ÖÐDSSON kt. 101237-3629	VERKFRÉDINGUR VFVI - FRV
ÓSTJARNARSSON kt. 63-5069	VERKFRÉDINGUR VFVI
KRISTJAN S. GUDMUNDSSON kt. 070254-5819	VERKFRÉDINGUR VFVI

Aritun aðalhönnuðar: Björn Guðmundsson
Kt. 1201430

M. 1:50
R. G.V.
T. G.V./I.V.

Dags. Sept. 2015. Nr. 1563-1-7.