

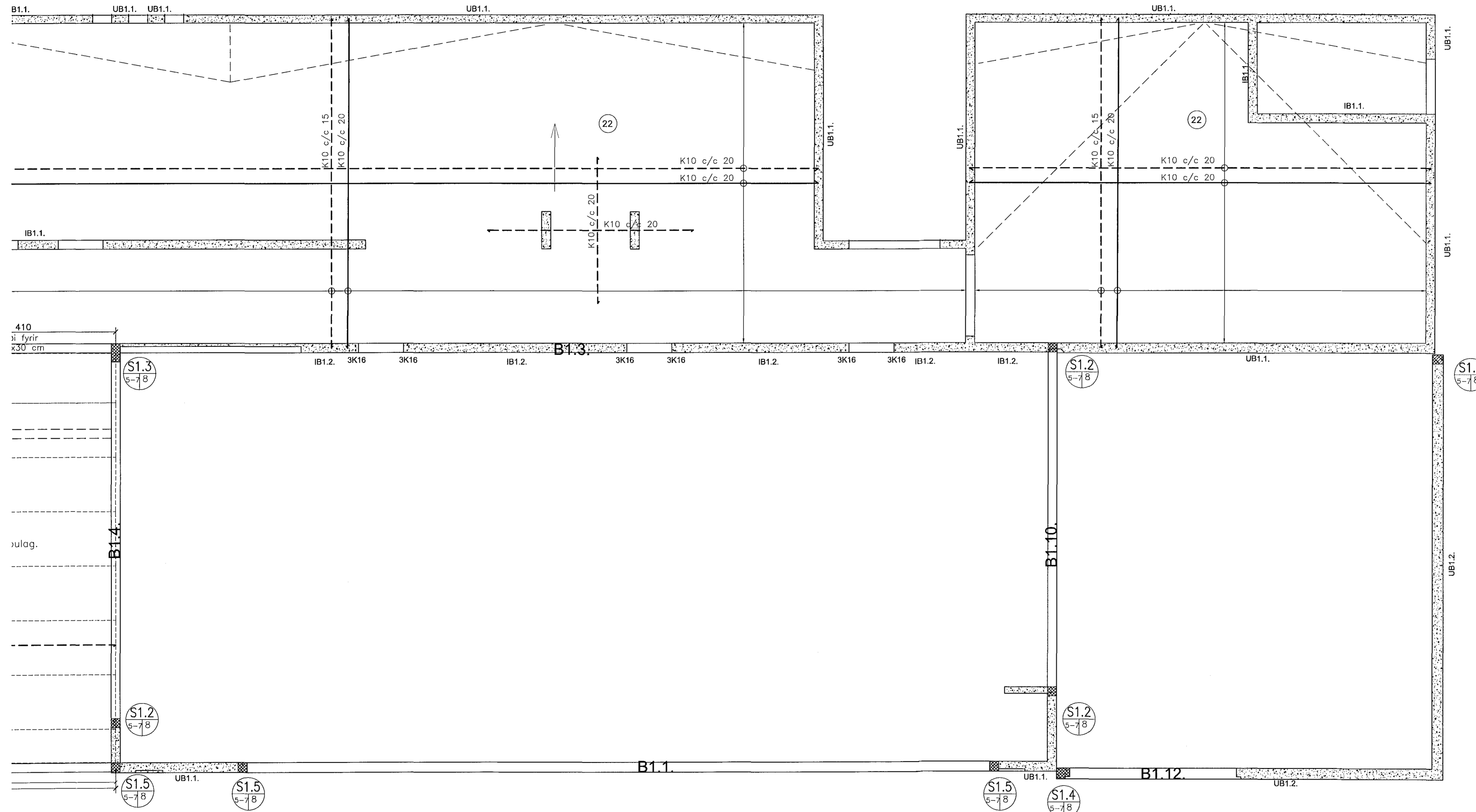
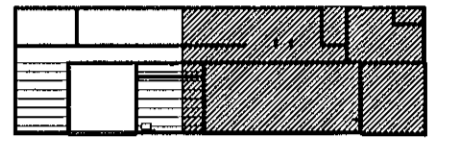
BURÐARVIRKI: Grunnmynd neðra þaks 1:50

Sambýkkt þann

23 NOV 2015

Byggingafræðingur (Hafnarfjörður)  
F.h. Sigurður Steinar Jónsson

Lýkilmynd



SKÝRINGAR:

- Tákna stefnu neðri járna í jarnagrá.
- ⊙ Tákna plötubýkk í cm.
- ⊙<sup>24</sup> Tákna plötubýkk í viðkomandi stað.
- Tákna járnþakka 2K10 e 20. Sjá sérmýnd.

Í kringum gluggaop, hurðargöt og veggenda skal setja 2K16 upp með og yfir og skulu járnið ná 50 cm út fyrir. Þetta á alstóðar við þar sem ekki er sýnd sérþending í kringum göt og op. Varðandi mál- og klússetningar vísað til arkitektatekningar. Sjá einnig skýringar á blaði 1563.1.1.

SKRÁ YFIR BENDINGU VEGGJA:

- UB1.1. Tákna útveggjábendingu: 2#: K10 c/c 20
- UB1.2. Tákna útveggjábendingu: 2#: K10 c/c 15
- IB1.1. Tákna innveggjábendingu: 2#: K10 c/c 20.
- IB1.2. Tákna innveggjábendingu: 2#: K10 c/c 20.

Breytingar:


**TÓV** TEIKNISTOFAN ÖDINSTORGI, VERKFRÆÐISTOFA ehf.  
Óðinsgötu 7, 101 Reykjavík  
Netfang: gusti@to.is  
Sími: 510 2210

Verkefni: ÁSTJARNARKIRKJA, HAFNARFIRÐI  
Heiti: BURÐARVIRKI: Grunnmynd neðra þaks.

Hönnun: VÍFILL ÖDDSSON kt. 101237-3629	VERKFRÆÐINGUR VFPI - FRV
GÓSTA ÖSSON kt. 521163-5069	VERKFRÆÐINGUR VFPI
KRISTJÁN S. GUÐMUNDSSON kt. 070254-5819	VERKFRÆÐINGUR VFPI

Áritun aðalhönnuðar: Björn Ó. Ó. [Signature]  
Kt. 44114-3059

M. 1:50  
R. G.V.  
T. G.V./L.V.