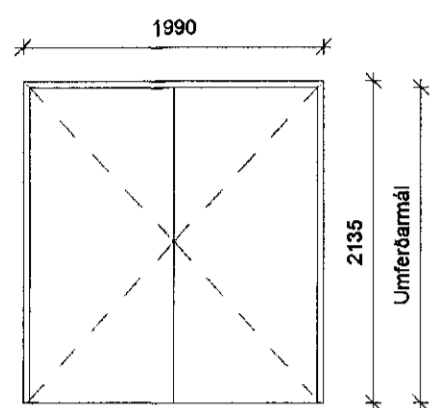


M - Gluggayfirlit	
Type Mark	Fjöldi
ÚG - A	4
ÚG - B	10
ÚG - J	2
	18

ATH! Inni brún kanna eftirfarandi glugga eiga að flutta við steypd glugga gat.
 ÚG - A
 ÚG - B
 ÚG - C

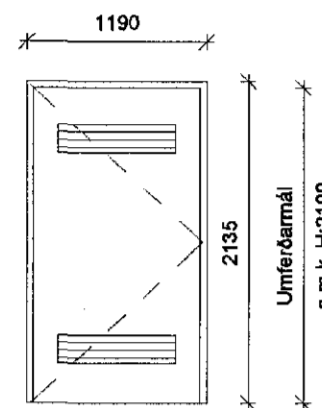
Kammur - Timburál
 Litur að innan - RAL 9010
 Litur að utan - RAL 7022

(31) Gluggayfirlit
 1 : 50

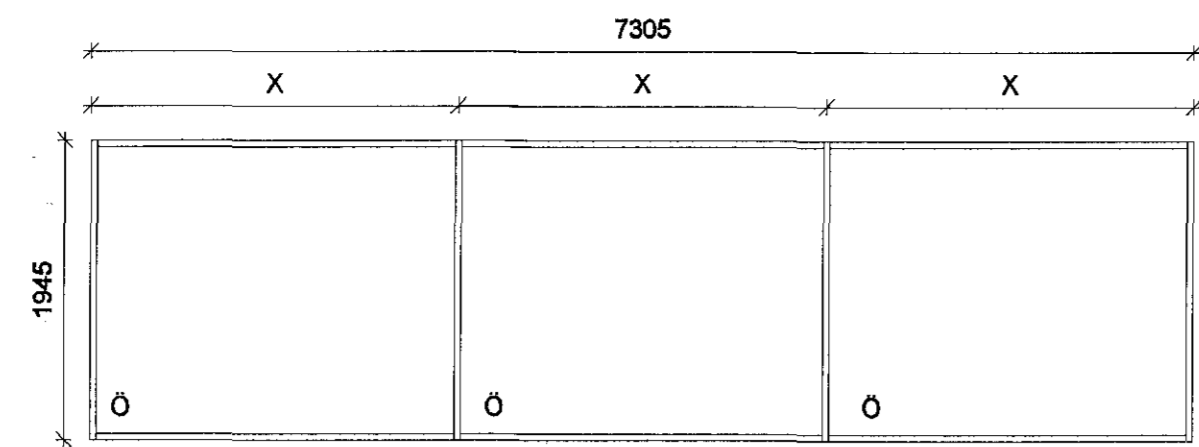


ÚH - A
 Kammur - Timburál
 Litur að innan - RAL 9010
 Litur að utan - RAL 7022

(31) Útihurðir
 1 : 50



ÚH - B
 Kammur - Timburál
 Litur að innan - RAL 9010
 Litur að utan - RAL 7022
 Loftristar á hurð skulu afkastast 100m³ við 15Pa



Kammur - Timburál
 Efnisáferð að innan - otiuborin eik
 Litur að utan - RAL 7022

ÚG-D Gluggi við altari - 1 stk
 1 : 50

Skýringar

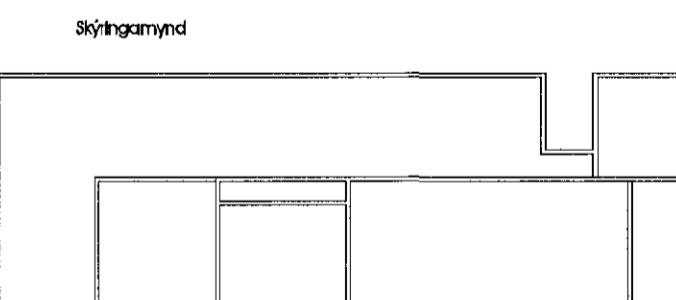
Uppgefin heildarmál á gluggum eru smíða mál fyrir hvem glugga fyrir sig. Gert er ráð fyrir 15mm fúgu allan hringin.

Vakn er athygli á því að nokkrir gluggar eru setti í fats í steypum vegg og skal innri brún prófilla flutta við aðliggjandi steypa flöt.

Athugið að uppgefin mál eru einungis leiðbeinandi mál en mæla skal öll gatmál á staðnum áður en smíði glugga hefst.

O= Öryggisgler

Útg. dags. skýring teiknad



Safnaðarheimili Ástjarnarkirkju

Heimilfang:	KIRKJAVELLIR 1	
Swetningfang:	HAFNARJONKUR	
Vestur:	HILFATEKNIKKAR	
Skýringartexti:	GLUGGAR OG HURDIR Í ÚNVEGG	
Formað / teiknað:	Þg. Jón	
Yfirsk / samþykkt:	caj / Þg	
maðlað:	As indicated	
staðgrein:	1400-1-50650010	
landúmer:	197735	
Áskili:		
○ Aðalsteinn Snorrason	arkitekt fól	hl.141161-2769
○ Arna Hó Jónsson	arkitekt fól	hl.010174-4819
○ Þorgeir Toffason	arkitekt fól	hl.020460-4589
○ Björn Guðbrandsson	arkitekt fól	hl.170174-3059
○ Egill Guðmundsson	arkitekt fól	hl.220162-6869
○ Þorvaldur L. Björgvinsson	byggingafráningur þf	hl.220672-5529
✓ Hönnuður aðal-ábyrgðarmann:		
✓ Hönnuðarstjóri:		
Arkitektar:	Hafnarveg 2	ÚG Reyjavík
smí 011 2006	tel 011 2006	hl 531107-0550
	www.arkis.is	netfang arkis@arkis.is

dagsetning: 01.09.2015
 vestr.: 14.050
ARKÍŚ
 arkitektar (31)4.01
 teikning breyting