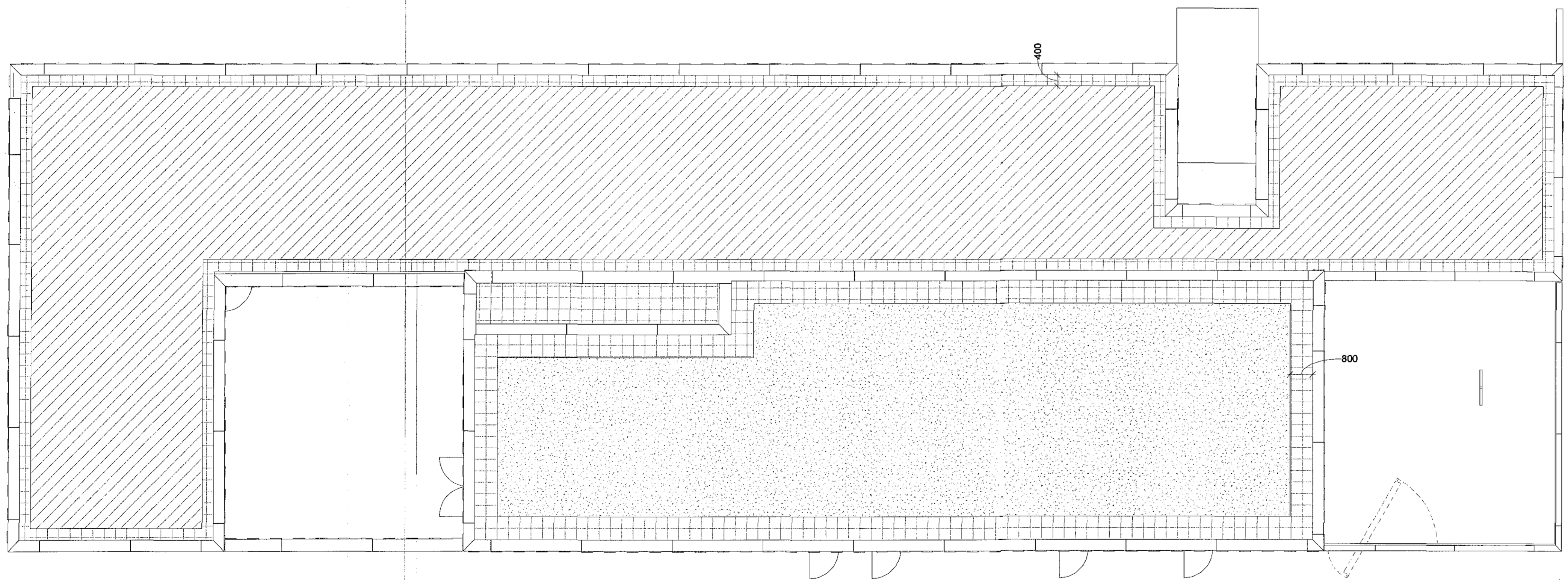

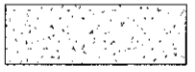
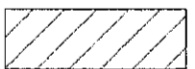


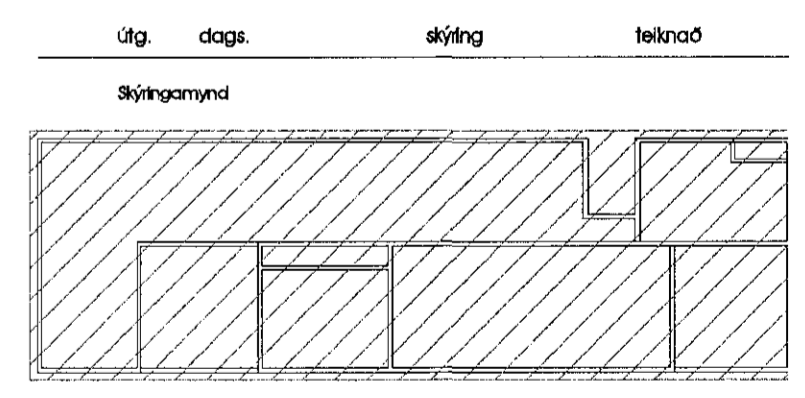
1 (27) Pak - Hallaplan
 1 : 100

Almennt
 Málsetningar við DNF rör er í miðu rbra.
 DNF tákna bakniðurfallsbrunnur
 YF tákna yfirfallsbrunnur
 LG tákna laufgrind
 Halli á þaki er almennt 1:40 en í skotrennum skal halli ekki fara niður fyrir 1:165
 Við DNF á 600 x 600mm svæði í kring um niðurfallsbrunna skal lækka ásteyplag um 6-8mm til að tryggja að þau þappalög sem þurfa til að þétta í kring um niðurfall, myndi ekki hindrun fyrir vatn.
 Varðandi frágang lagna frá niðurfallsbrunnum er vísað í teikningar og verkýsingar lagnaönnuða.
 Þakhallar sjást einnig í sniðum (99)3.10-12 þar sem deililínur koma einnig fram.



 Hellur, 400 x 400 x 60
 Mál
 Gróðurþekja

2 (47) Pak - Yfirborðsefni
 1 : 100



Safnaðarheimili Ástjarnarkirkju

Heimilfang: KIRKJUELUR 1
 Sveitarlag: HAFNARFJÖRÐUR
 Væðing: VERKSTYRNINGAR
 Skýringartexti: ÞAKMYND

Hornað / teiknað: b.j. / b.j.
 Yfirskráð / samþykkt: abj / b.j.
 Málavörð: As indicated

Stofnúmer: 1400-1-50650010
 197735

Aðili:
 Ó. Áskellinn Snorrason arkitekt hf. hl.161161-2769
 Ó. Anna Þór Árnason arkitekt hf. hl.0101-74-4819
 Ó. Sngr. Helgason arkitekt hf. hl.00040-4899
 Ó. Björn Guðmundsson arkitekt hf. hl.1701-74-3099
 Ó. Egill Guðmundsson arkitekt hf. hl.2701-52-6869
 Ó. Hoveður L. Þorgeirsson byggingarfræðingur bfl. hl.25062-3529

Stjórnun og aðal-ábyrgð: [Signature]
 Hönnunartími: [Signature]

Arkitekt: Arkitekt 2
 Sími: 511 2060 Fax: 511 2066

Stjórnun: [Signature]
 Sími: 531107-0550
 Netfang: ark@ark.is