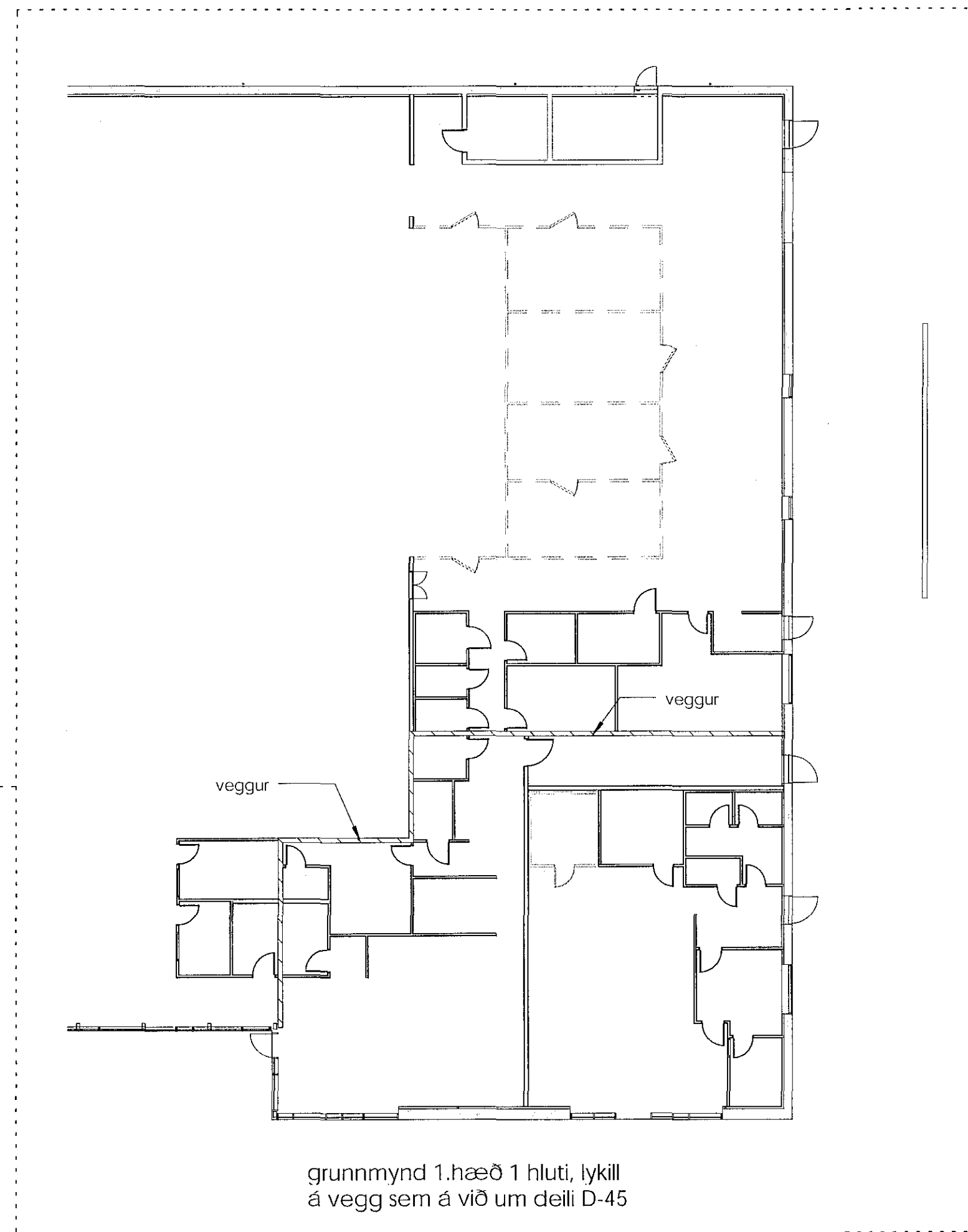
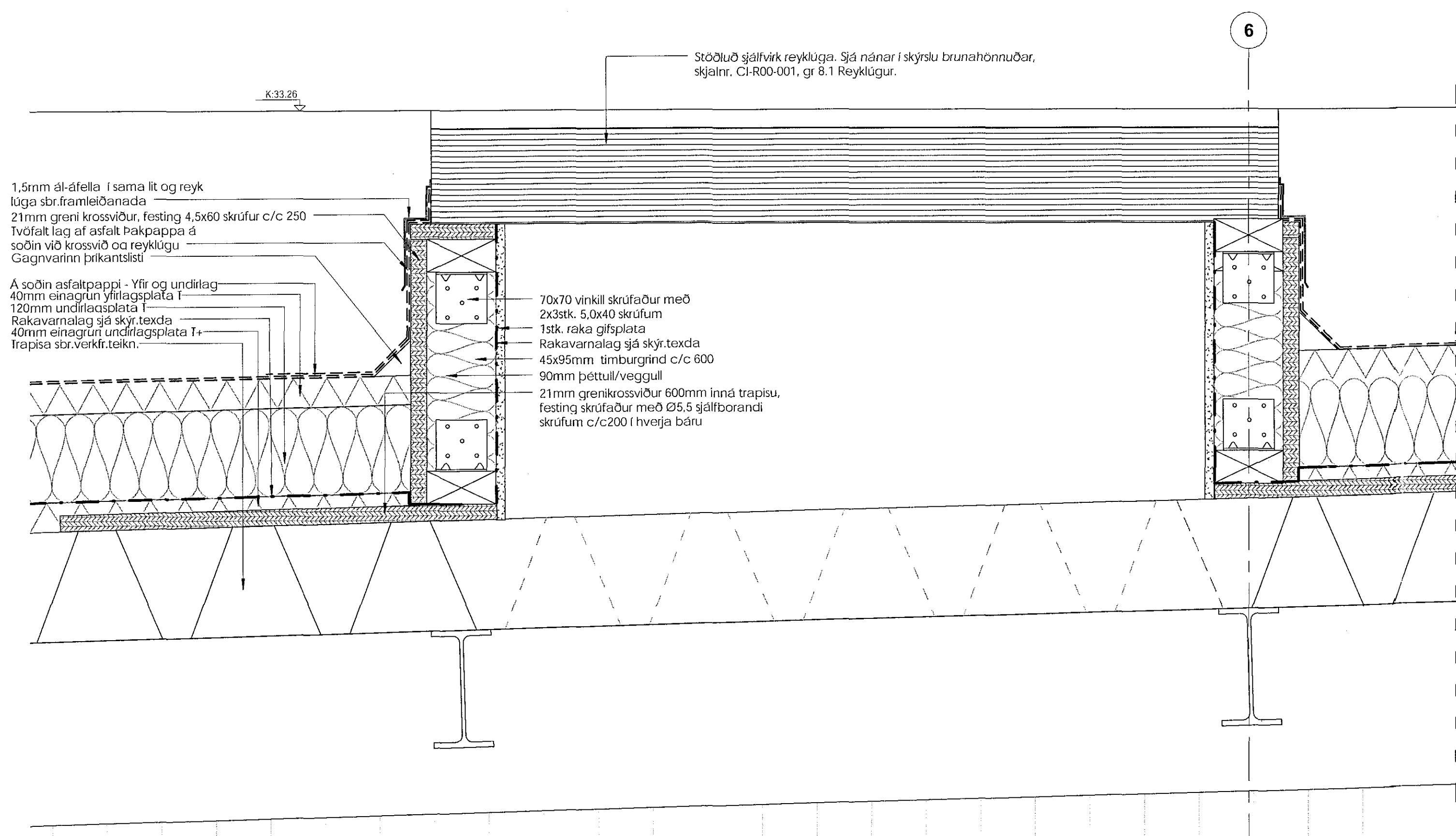


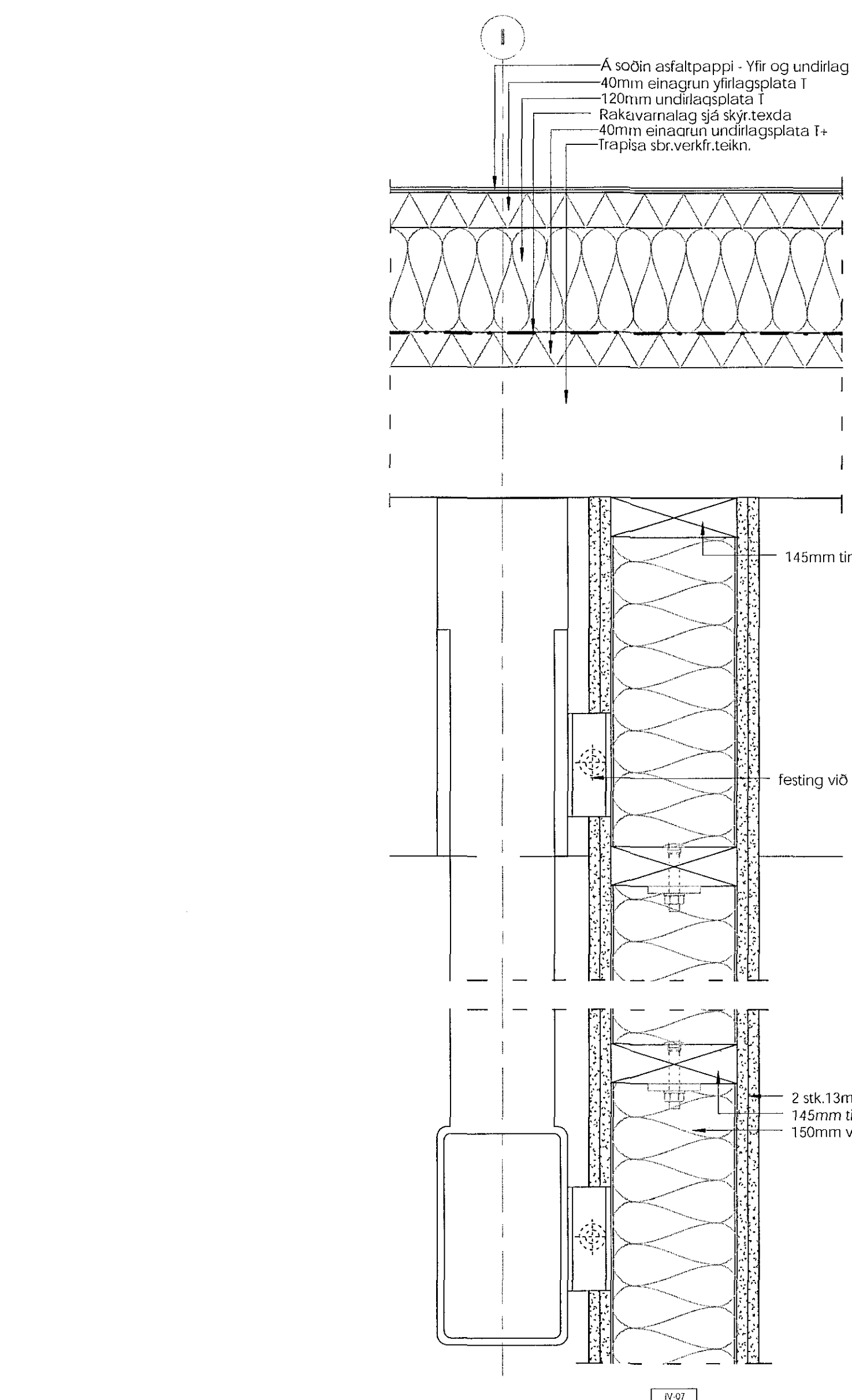
D-45 Lóðrétt deili - stálgr.innveggur við þak  
1 : 5 (39)3.06



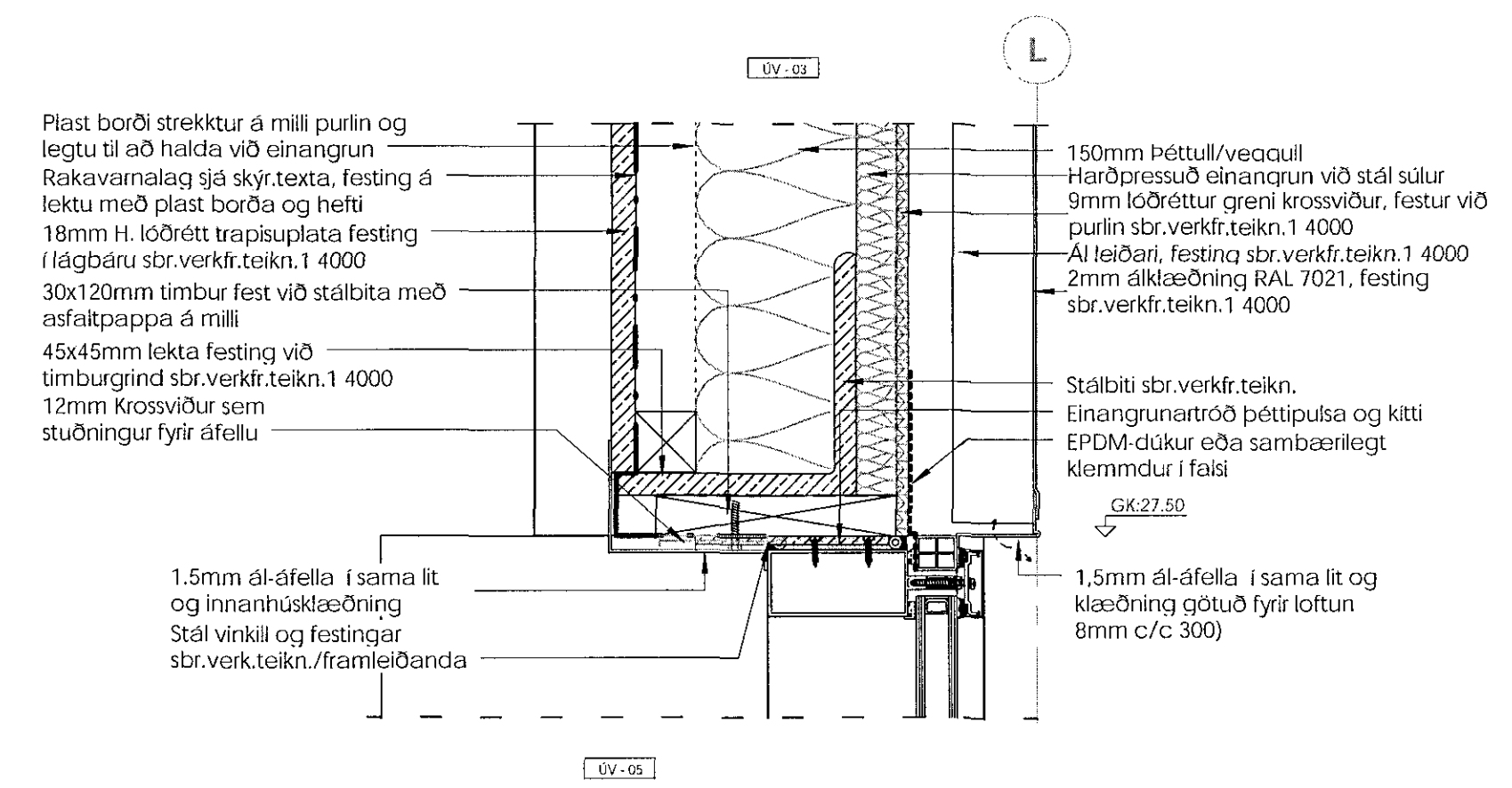
grunnmynd 1.hæð 1 hluti, lykill  
á vegg sem á við um deili D-45



D-46 Lóðrétt deili - Reyklúga  
1 : 5 (39)3.05



D-44 Lóðrétt deili - stálgrindarveggur  
1 : 5 (39)3.05



D-43 Lóðrétt deili - Frágangur stálbita við glugga  
1 : 5 (39)3.03

Breyting	dags	unnið
A	12.10.2015	dp
Ný og uppfærð deili		

TIL ATHUGUNAR / SKÝRINGATEXTI

Þessi skal gætt að raka- og vindvarnir séu fullnægjandi svo raki og loftþrygling hafi ekki óeðskilegt áhrif á einangrunargildi byggingarhluta.

Mæligildi á gufufloðsmotstöðutölu efna skal vera samkvæmt lí kerfi GPa\*s/m<sup>2</sup>/kg eða svo kallað Z-gildi efnisins. Milli gamla PAM gildisins og Z-gildisins er sambandið: 1 GPa\*s/m<sup>2</sup>/kg = 2 PAM.

Sem viðmið skal gera ráð fyrir að vindvarnarlög sé ekki þéttara en 10 Z-gildi (20 PAM) og að rakavarnarlög sé ekki minna en 250 Z-gildi (500 PAM).

Þar sem rakavarnarlög endar við útvæg, gölf, glugga, hurð eða þak skal líma með (áiga primar) eða sambærilegu.

Uppgefnar stærðir á timburgindum/leiðurum á teikningu eru samkvæmt uppgjöfum stærðum söluáða síks efnis. Því gefur sú skilgreining til kynna að slíkar efnisstærðir passi við viðkomandi frágang, þó skal alltaf hafa til hiðgjónar mál- og hæðarsetningar á teikningum arkitekts. Því getur komið til að afstemma þurfi timburgindur/leiðara til að halda uppgjöfum mál- og hæðarsetningum mannvirkisins.

IV - INNVEGGIR

- IV - 01 120 mm gífsveggur blökkstoð 70/70 c/c 600 mm 40-44 dB 2x2x12,5 mm gífs.
- IV - 02 120 mm gífsveggur f. votrymi blökkstoð 70/70 c/c 600 mm 40-44 dB 2x2x12,5 mm gífs, rakapólið á ytra byrði snýr að votrymi.
- IV - 03 120 mm gífsveggur f. votrymi blökkstoð 70/70 c/c 600 mm 40-44 dB 2x2x12,5 mm gífs, rakapólið á ytra byrði beggja megin veggjar.
- IV - 04 200 mm gífs veggur f. votrími blökkstoð 150/150 c/c 600 mm 2x2x12,5 mm gífs, rakapólið á ytra byrði sem snýr að votrymi.
- IV - 05 95 mm gífs veggur f. votrími blökkstoð 70/70 c/c 600 mm 2x12,5 mm gífs, rakapólið á ytra byrði sem snýr að votrymi.
- IV - 06 170 mm gífsveggur timburstoð 45x120 mm c/c 600 mm 2x12,5 gífspl. ytra byrði sem snýr að herbergjum skal vera raka gífspl.
- IV - 07 Stálgrindarveggur með lárétri 145mm timbur grind 150 mm veggull/péttull.
- IV - 08 Samlokueiningar f. kaelklefa
- IV - 09 Steypdur innveggur

ÚV - ÚTVEGGUR

- ÚV - 01 Lang. stálgrindarveggur með álklaeðningu.
- ÚV - 02 Lang. stálgrindarveggur með timburklaeðningu.
- ÚV - 03 Gaff. stálgrindarveggur með álklaeðningu.
- ÚV - 04 Steypdur útvægur sjónsteypa með 80 mm einangrun og 20mm mürhúð að innan.
- ÚV - 05 Steypdur útvægur sjónsteypa með 80 mm einangrun og 20mm mürhúð að innan.
- ÚV - 06 Stálgrindarveggur timburklaeðningu báðu megin veggjar.

GV-01-05 Glerveggur/Álkerfi sjá nánar hlutateikningum nr. (31)4.03-04

DEILITEIKNING

verk	KRÓNAN
verkaupfi	Flatahraun 13
heiti	deili 43 - 46
mkv.	1:5 A1
dags	11.09.2015
hannað	gov / áe
teiknað	dp

G.Oddur Viðisson arkitekt FAI  
220564-4369

dap  
development architecture property

Þjarnargata 4 101 Reykjavík  
s 6604200 arkitekt@dap.is www.dap.is

verkr.	teikning	breyting
14-04-D	(39)5.06	A